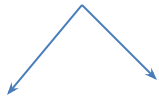


**Ленинград-центр советского
образования и просвещения**

В 20-х годах на улицах города много беспризорников. В задачу народной милиции входил «отлов беспризорников»: приемник-распределитель



chtolny-pomnil.com



специальные
детские
дома

Школы
социально-
трудового
воспитания



В 1920-1925 годах в бывшем доходном доме, принадлежавшем купцу Пономарёву, находилась Школа социально-индивидуального воспитания имени Ф.М. Достоевского - ШКИД (Старо-Петергофский проспект, №19/31)

1921 год- не работало ни одно учебное заведение
к 1941 году все дети учились: была построена система непрерывного образования:

Ясли и детские сады



Начальная школа



Семилетняя школа



Фабрично-заводское училище



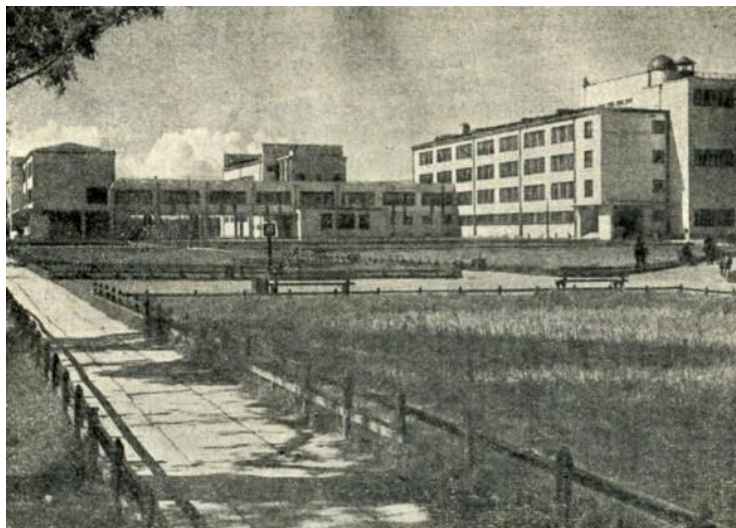
школа



техникум



В 20-30-е года было построено около 200 новых специально оборудованных школьных зданий



120-я школа им. КИМа на улице Ткаче

На улице Ткачей расположено здание, построенное архитекторами Г. А. Симоновым и А. И. Гегелло для школы N 120 им. КИМа.

А. С. Никольский. Школа в Лесном в Ленинграде. 1930-32





был открыт 17 мая 1972 года, к 50-летию пионерской организации



Я, юный пионер СССР,
перед лицом своих
товарищей торжественно
обещаю, что буду твердо
стоять за дело рабочего
класса в его борьбе за
освобождение рабочих и
крестьян всего мира. Буду
честно и неуклонно
выполнять заветы ИЛЬИЧА,
законы и обычаи юных
пионеров.



Законы пионеров Советского Союза

Пионер - юный строитель коммунизма - трудится и учится для блага Родины, готовится стать ее защитником.

Пионер - активный борец за мир, друг пионерам и детям трудящихся всех стран.

Пионер равняется на коммунистов, готовится стать комсомольцем, ведет за собой октябрят.

Пионер дорожит честью своей организации, своими делами и поступками укрепляет ее авторитет.

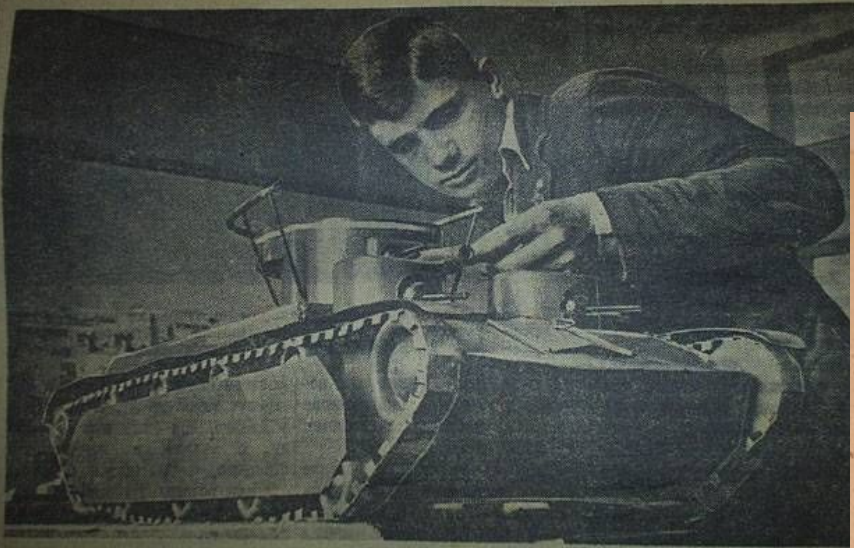
Пионер - надежный товарищ, уважает старших, заботится о младших, всегда поступает по совести.

Пионер имеет право: избирать и быть избранным в органы пионерского самоуправления; обсуждать на пионерских сборах, слетах, сборах советов отрядов и дружин, в печати работу пионерской организации, критиковать недостатки, вносить предложения в любой совет пионерской организации, вплоть до Центрального Совета ВПО имени В. И. Ленина; просить рекомендацию совета дружины для вступления в ряды ВЛКСМ

РЫЛАСЬ СЕССИЯ СССР

В Кремле прошла 4-я сессия Центрального Комитета. Выполнив волю народа, сессия утвердила и утвердила избирательного комитета о выборах Совет Союза Советских Республик.

Прошло с того дня, в этом зале, делегаты 4-го Съезда Советов внесли Конституцию в стране социализма. Досрочно в второй пятилетки и транспорт, генерации завоевали, советские самолеты перелет в Москву. Могучий союзный пар...



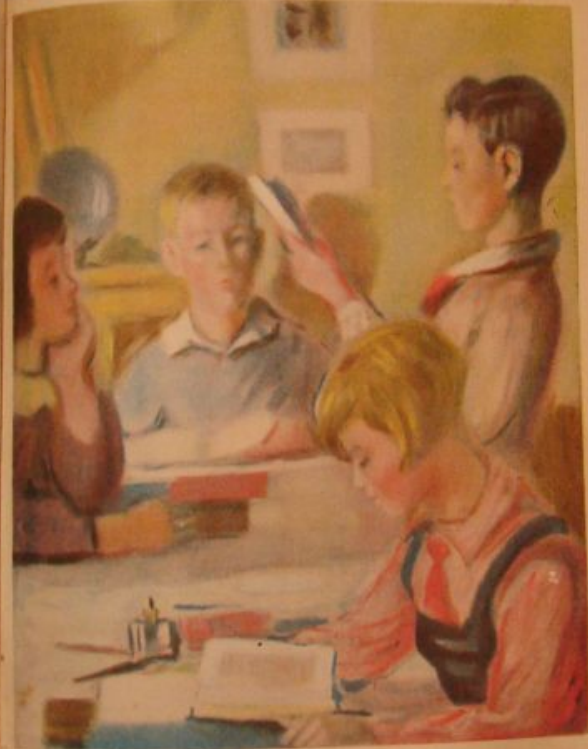
Ученик 125-й школы КОЛЯ ТКАЧУКОВ, окончивший курсы юных шоферов-любителей, наготовил движущуюся модель танка (Харьков). Фото В. СУТЫРИНА (Советский)

05/09

ИНТЕРЕСНО С ПОЛЗОЮ

У НЕ ТОЛЬКО НО И БОЕ

ПИОНЕР



К 1941 году в Ленинграде было 62 вуза
-были открыты рабфаки
-комсомольская и партийная организации
вмешивались в учебный процесс

Очень широко проводилась ликвидация
безграмотности (ликбез)



Центры просвещения –библиотеки:

-дореволюционные Публичная библиотека и библиотека Академии наук

-открылись новые библиотеки: заводские, районные, школьные

Первая детская библиотека открылась в 1921 году-
Центральная городская детская библиотека им. А С Пушкина



В Ленинграде построили несколько Дворцов культуры



<http://oldsp.ru>

Дворец культуры промкооперации (ДК им.Ленсовета, Каменоостровский проспект, 4)

1935г по инициативе С Я Маршака здесь прошел первый праздник детской книги

Постепенно возобновили свою работу дореволюционные музеи, а также открылись новые:

- 30 октября 1917 года Луначарский объявил Зимний дворец и Эрмитаж музеями
- С 1918 года Аничков дворец- музей города

В 1931 году в Исаакиевском соборе открыт антирелигиозный музей



Courtesy Special Collections.

Courtesy Special Collections, UC Santa Cruz

В 1932 году в Казанском соборе- музей Истории религии
и атеизма



1937 год в
Мраморном
дворце открыли
Ленинградский
филиал
Центрального
музея В И
Пенина

