

Архитектура западноевропейского Средневековья (романский стиль)

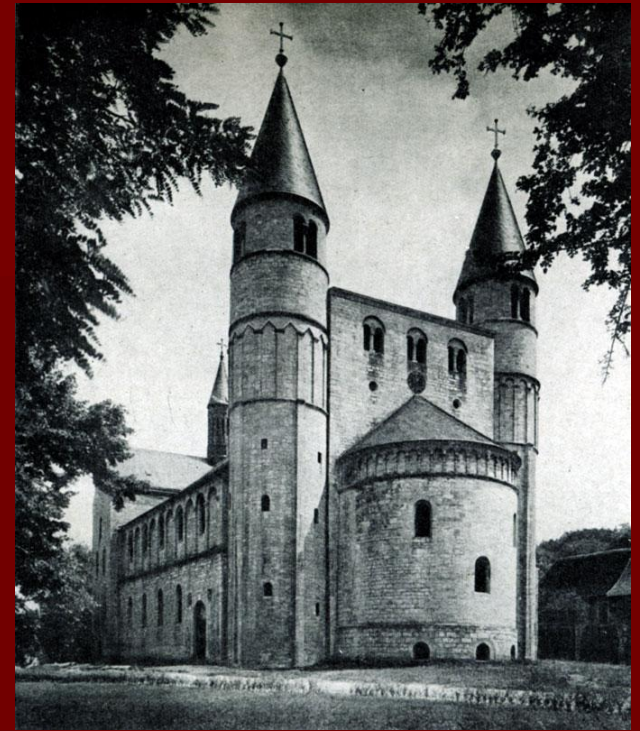
Автор: О.Р.Солодова
МОУ «Белокурихинская
СОШ №1»

В период Средневековья архитектура занимает исключительное положение и становится главным видом искусства. В ней традиционно выделяются два основных стиля:

- Романский (X-XII века)
- Готический (XIII-XV века)



- Ее развитие было связано с монументальным строительством, начавшимся в Западной Европе в пору образования и расцвета феодальных государств, оживления хозяйственной деятельности и нового роста культуры и искусства. Монументальная архитектура Западной Европы возникла еще в искусстве варварских народов. Таковы, например, гробница Теодориха в Равенне (526-530), церковные здания эпохи Каролингов - придворная капелла Карла Великого в Аахене (795-805), церковь в Гернроде.



**Церковь св. Кириака
в Гернроде, X век**



гробница Теодориха

Романский стиль

- Суровость и мощь романских сооружений были порождены заботами об их прочности. Строители ограничивались простыми и массивными формами из камня, которые впечатляют своей мощью, внутренней силой, сочетающейся с внешним спокойствием.



**Норманнская крепость,
X-XI вв.,
север Франции**

Замок феодала — неотъемлемая часть средневекового образа жизни

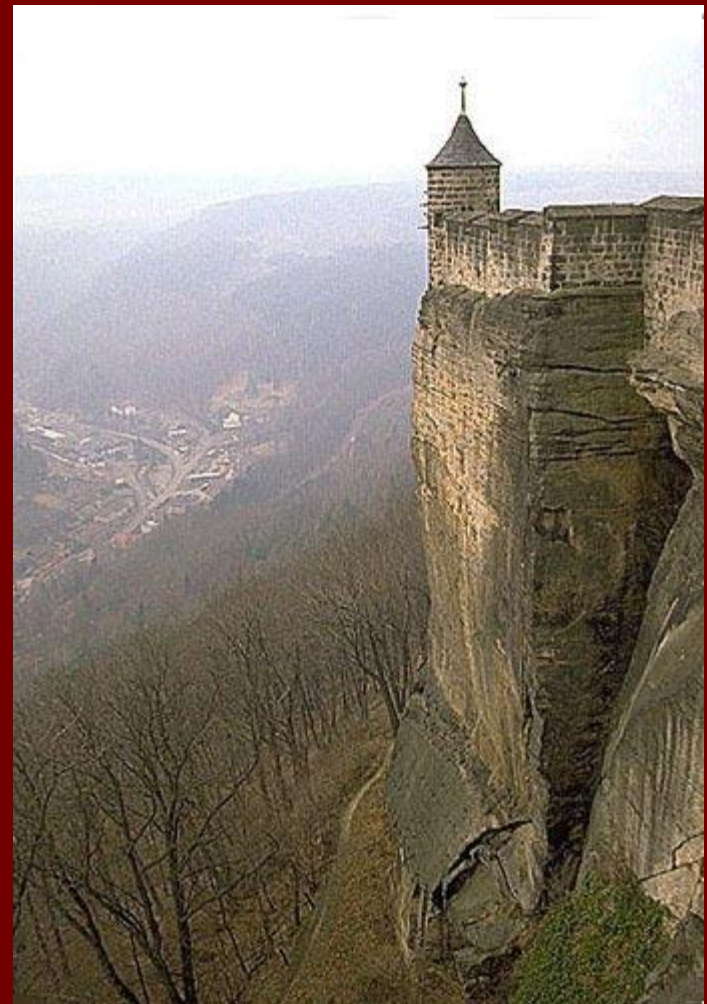
Средоточием жизни в раннем средневековье были замки могущественных (светских и духовных) феодалов, церкви и монастыри. В стихийно возникших городах архитектура лишь зарождалась, жилые дома были глиняными или деревянными. Укрепленный замок — жилище феодала и одновременно крепость, защищавшая его владения, — ярко выражал характер грозной эпохи феодальных войн.



**Замок Сюлли,
X-XI вв., Франция**



- Обычно расположенный на вершине горы или скалистого холма над рекой или у моря, замок служил защитой во время осады и центром подготовки к набегам. Замок с подъемным мостом и укрепленным порталом был окружен рвом, монолитными каменными стенами, увенчанными зубцами, башнями и бойницами. Ядро крепости составляла массивная круглая или четырехугольная, состоявшая из нескольких этажей башня (донжон) — убежище феодала. Вокруг него — обширный двор с жилыми и служебными постройками. Возвышаясь над убогими хижинами и домами, замок воспринимался как воплощение незыблемой силы.



**Крепость Конкистадоров,
X-XI вв., Германия**

- Опыт строительства замков был впоследствии перенесен на монастырские комплексы, представлявшие собой целые поселки и города-крепости. Значение последних возросло в жизни Европы 11—13 веков. В их планировке, обычно асимметричной, строго соблюдались требования обороны, трезвый учет особенностей местности и т.д. Типичными постройками архитектуры Каролингов и романского искусства являются грузная башня старого донжона в Лоше (10 в.), замок Гайар на Сене (10 в.), замок Гайар на Сене (12 в.), аббатство Мон Сен Мишель д'Эгиль (10 в.), замок Гайар на Сене (12 в.), аббатство Мон Сен Мишель д'Эгиль во Франции, замок Мориса де Сюлли (10 в.), замок Гайар на Сене (12 в.), аббатство Мон Сен Мишель д'Эгиль во Франции, замок Мориса де Сюлли (12 в., Франция), город-крепость Каркассон в Провансе (12—13 вв.) и другие.

башня старого донжона в Лоше (X в.)



Замок Шато-Гайар на Сене (XII в.)



**Построен английским королём Ричардом
Львиное Сердце в 1196—1198 гг.**



Аббатство Мон Сен Мишель д'Эгиль



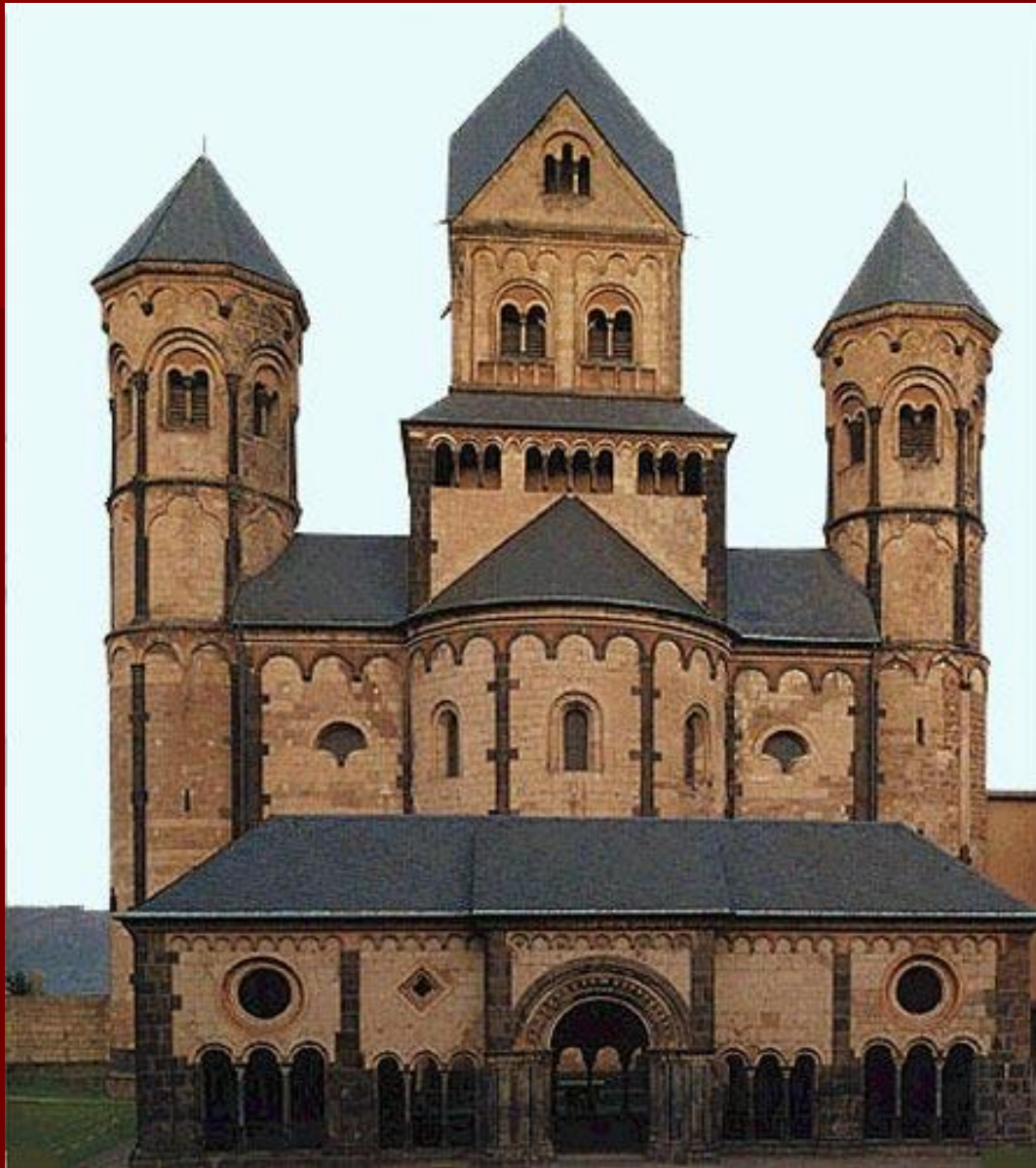
город-крепость Каркассон в Провансе (XII-XIII в.)



Романская базилика

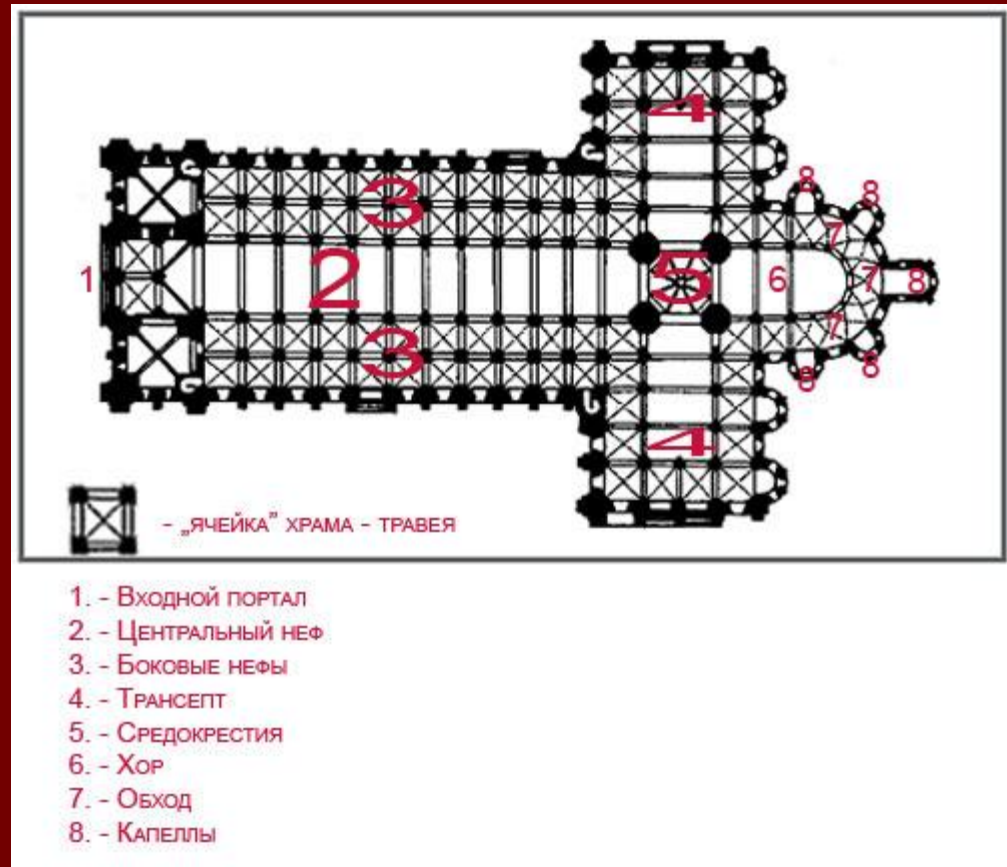
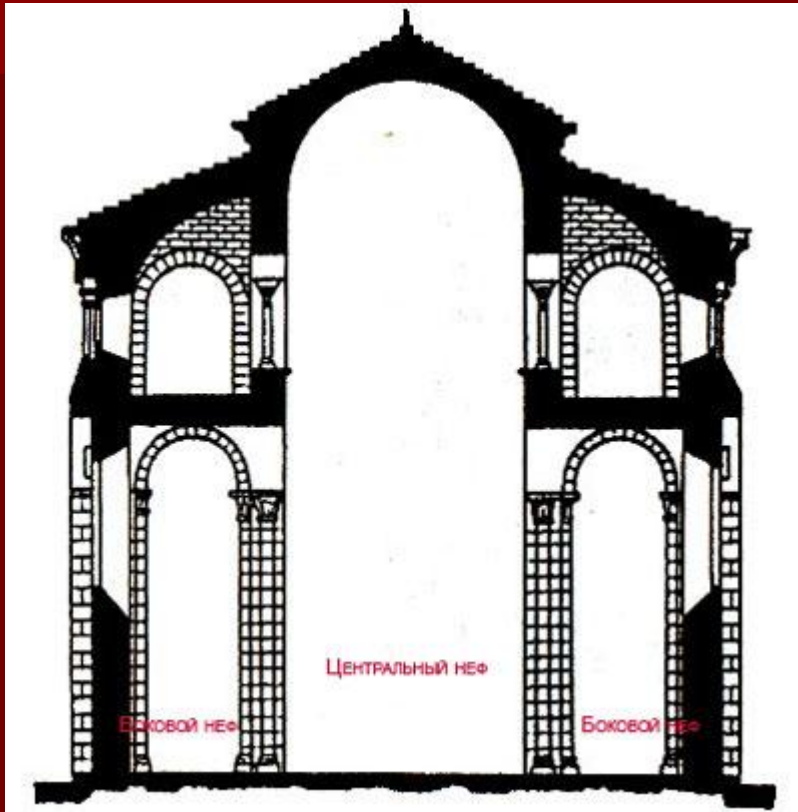
- Начало романской эпохи было ознаменовано бурным развитием церковной архитектуры. Господствующий тип храма – вытянутая в плане базилика, символизирующая главную идею католической церкви-идею крестного пути, пути страданий и искупления грехов.





Церковь св.
Марии,
1093-1200гг.,
Лаах
Германия

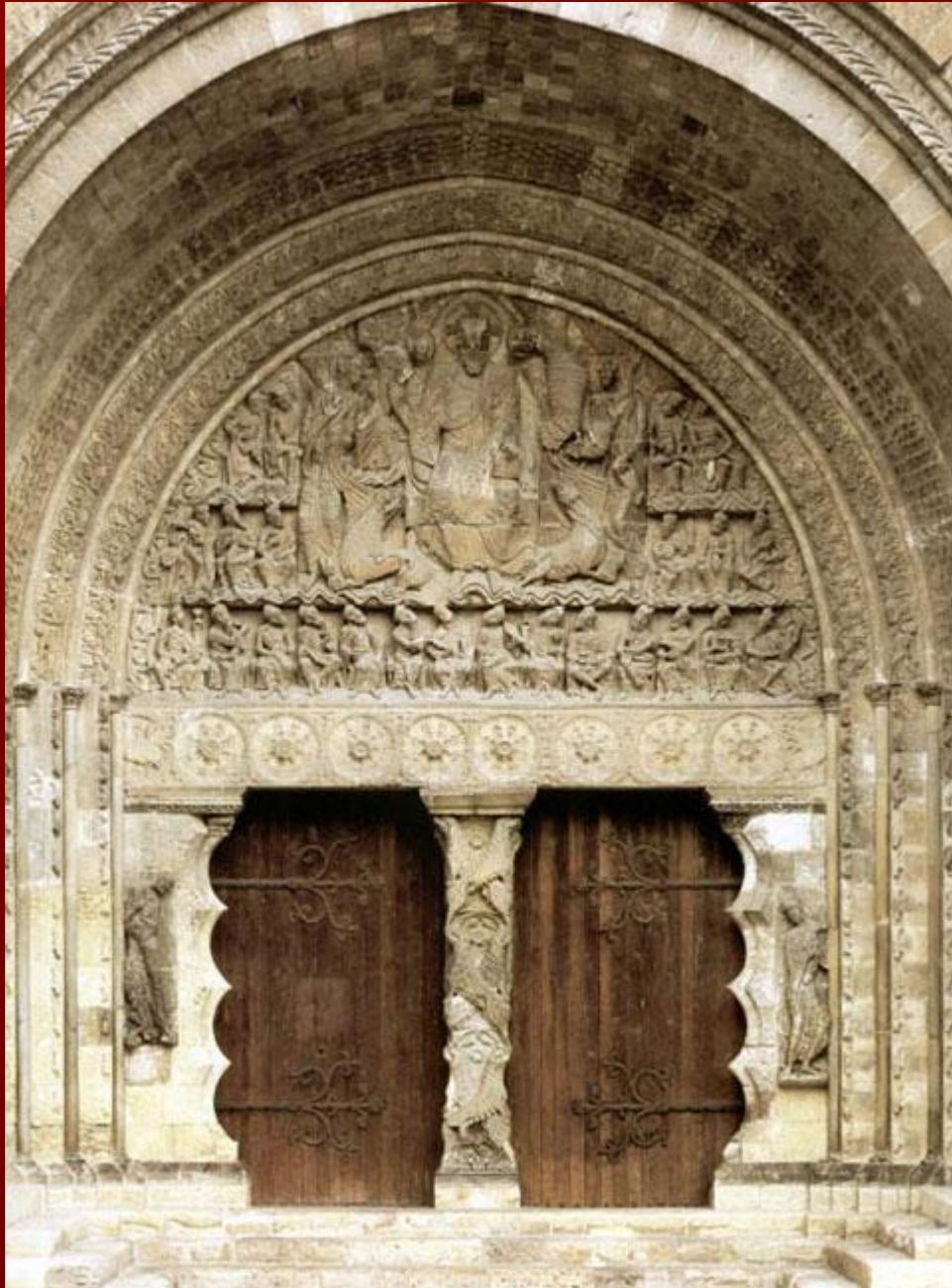
Романская базилика (схема)



*Церковь Сен-Нектер,
Овернь, Франция, ок. 1080.*



- Внешний облик романских храмов дополняли башни: центральная на средокрестье и боковые – квадратные и восьмигранные.
- Характерный элемент - арочная форма дверных и оконных проемов.



- Порталы романских церквей имели имели скульптурное убранство, которое выполняло просветительскую функцию.
- Сцена Страшного суда на тимпане

Романский стиль в Италии

- Величественный ансамбль в Пизе. В него входят пятинефный Пизанский собор (1063— 1118), баптистерий Величественный ансамбль в Пизе. В него входят пятинефный Пизанский собор (1063— 1118), баптистерий (крещальня, 1153 г.— 14 в.), наклонная колокольня — кампанила (Пизанская башня, начата в 1174 г., достраивалась в 13—14



- **Баптистерий**
Пизанского
собора,
представляет
собой
грандиозную
(высота 55 м)
круглую
(диаметр 33,5 м)
конструкцию,
посвященную
Иоану
Крестителю



Колокольня (кампанила)

- Строительство башни было закончено в 1360г. Башня имеет 294 ступеньки. Высота башни составляет 56,7 м на самой высокой стороне. Диаметр основания — 15,54 м. Толщина наружных стен уменьшается от основания к вершине. Её масса оценивается в 14 453 т. Текущий наклон составляет 3° .

