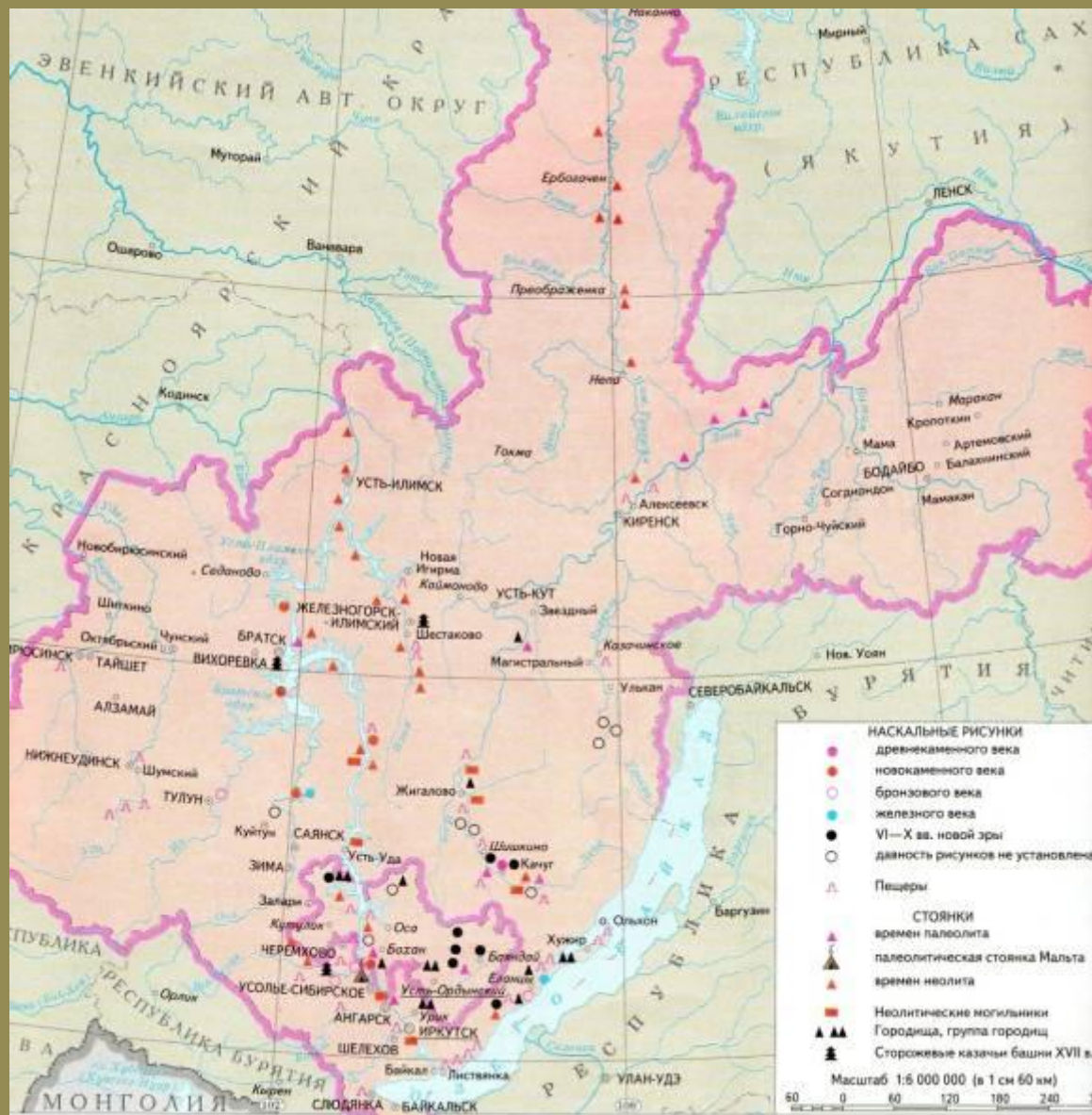


Прибайкалье в древности

Как зародилась жизнь людей в нашем крае...

Беспалько Ольга Антоновна
Учитель истории и обществознания
НОУ «Школа-интернат № 24 ОАО «РЖД»
г.Тайшет, Иркутской области

Археологические памятники Иркутской области



Мальтинско-буретская культура



М. М. Герасимов



А. П. Окладников

Природно-климатические условия



Мамонт



Шерстистый носорог



Северный олень

**Экскурсия по залам
краеведческого музея
г. Бирюсинска**

Палеонтологическая коллекция



Кости мамонта

Палеонтологическая коллекция



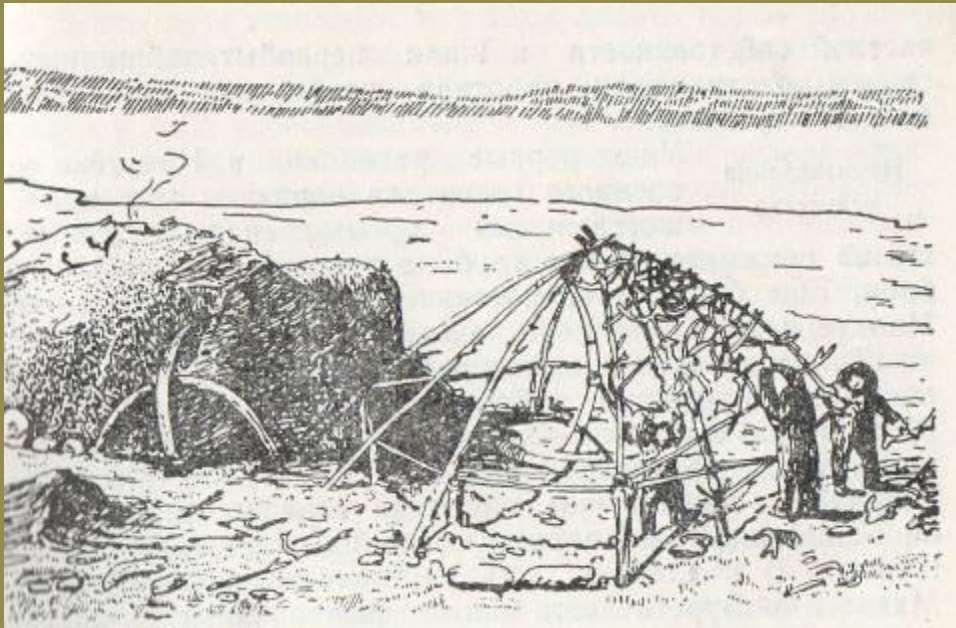
Кости мамонта

Палеонтологическая коллекция



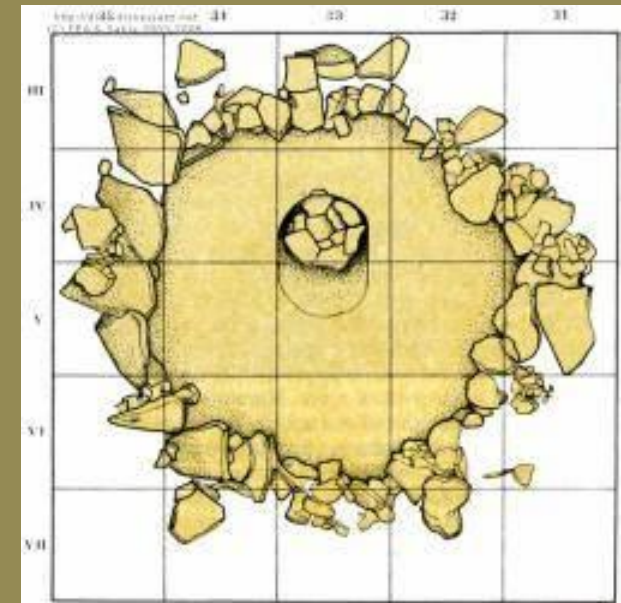
Орудия

Образ жизни. Жилища.



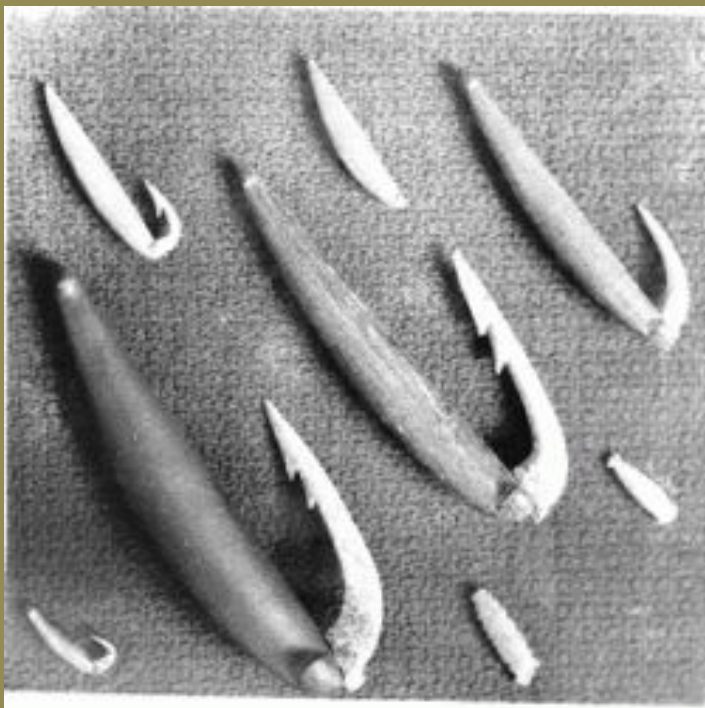
Жилище древнего человека
на стоянке Мальта

Материал: бивни мамонта, рога и кости северного оленя, шкура животных, колышки из деревьев

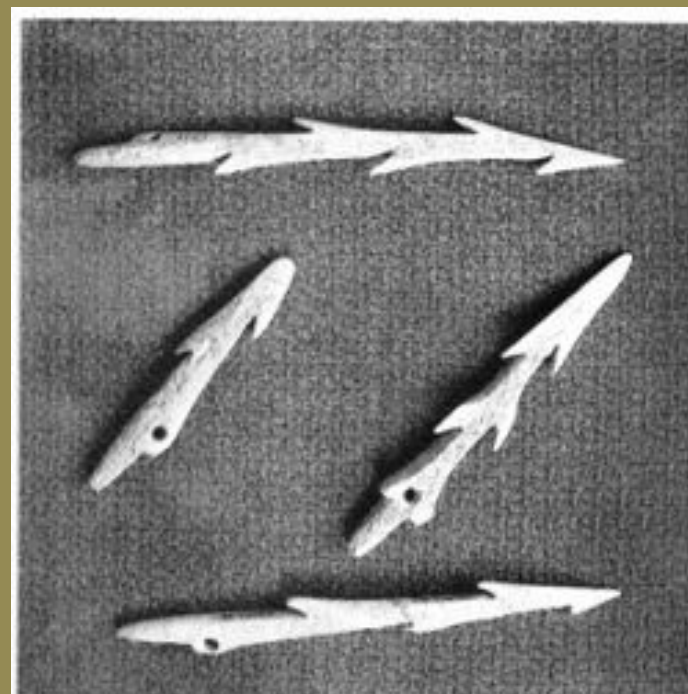


План округлого жилища Мальты
(по М. М. Герасимову)

Глазковская культура. Неолит и бронзовый век



Рыболовные крючки,
найденные на территории
Глазковского некрополя

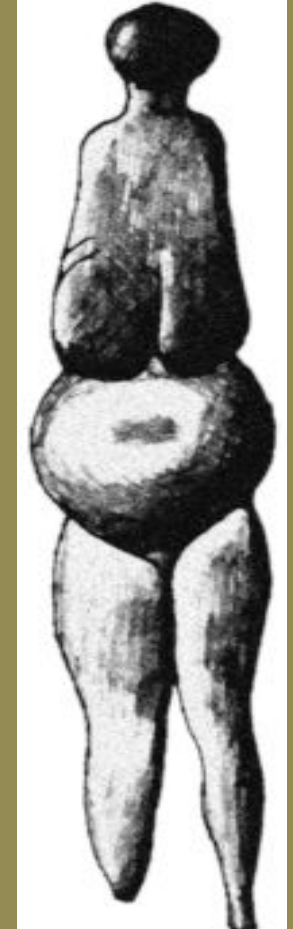


Гарпуны,
найденные на территории
Глазковского некрополя

Культура Древнего Прибайкалья

Археологические находки древнекаменного века свидетельствуют, что на территории современной Иркутской области существовали достаточно мощные очаги хозяйства и древней культуры

Палеолитические Венеры



Женские фигурки

Стоянки Мальта, Буреть Иркутская область, кость

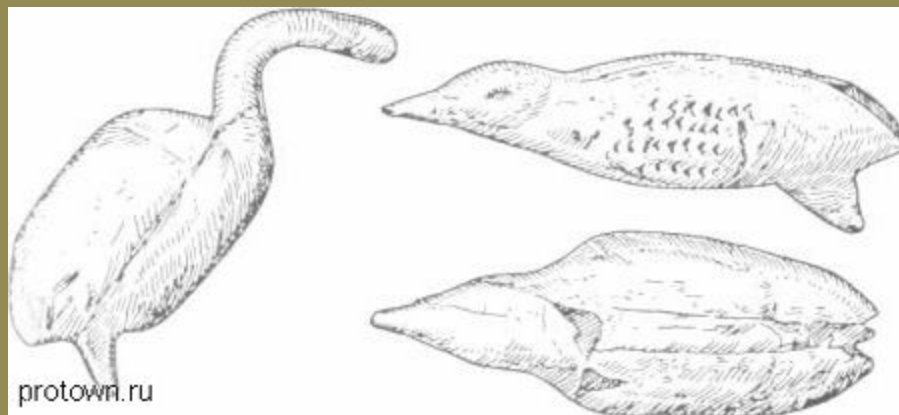
Возраст : 20-25 тыс.лет

Украшения и орнамент

Украшения, Мальта



Изображение мамонта, Мальта
Пластинка из бивня мамонта



Скульптурки гуся и
полярной куропатки, Мальта
Резьба по кости



Мировоззрение палеолитического человека



Копия останков подростка, найденные на месте палеолитической стоянки в районе Мальты (хранятся в Иркутском краеведческом музее)

Шишкинские писаницы (петроглифы)



Г.Ф. Миллер

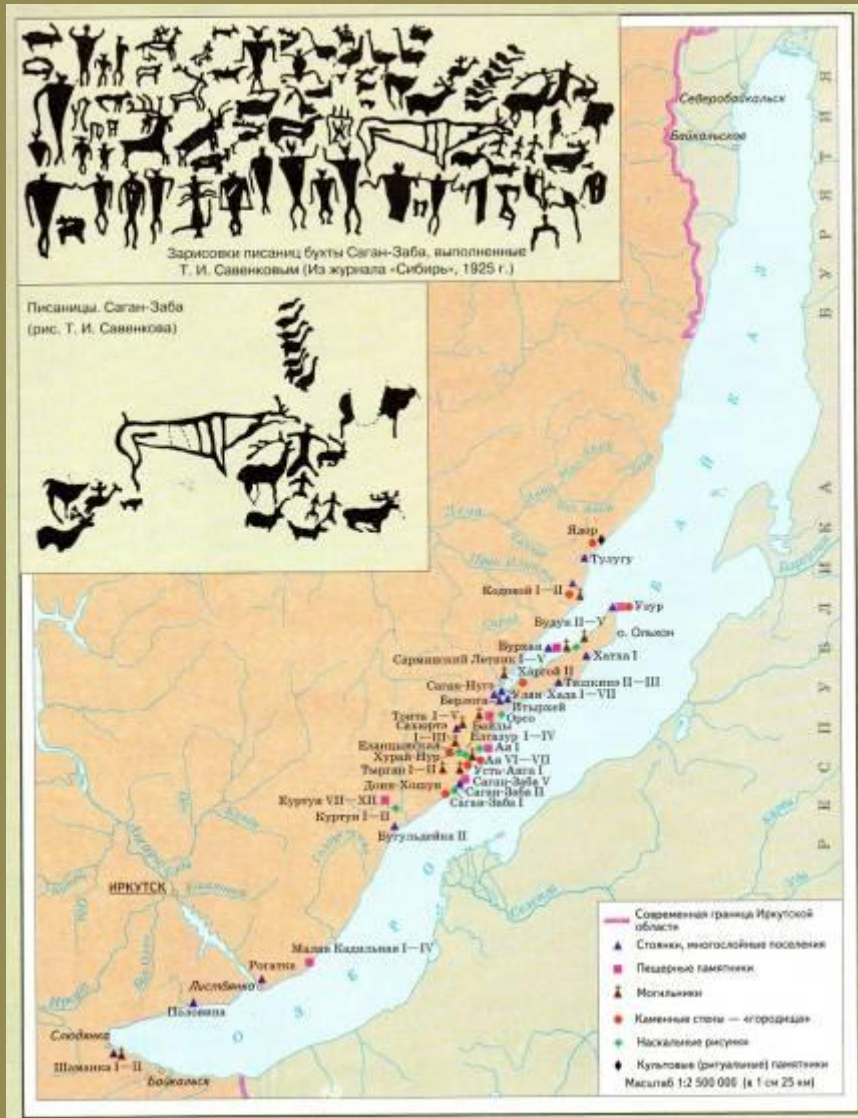
«Нахожу, есть несколько украшенных фигурами скал на правом берегу Лены. На них видны разные изображения людей и животных, вырезанных на красноватом песчаном камне»

Великая Сибирская или Камчатская экспедиции 1733-1743 гг.

Шишкинские писаницы (петроглифы)



Петроглифы бухты Саган-Заба западное побережье Байкала



Неолит,
бронзовый век