

# Австралия от края до края

- Открытие Австралии
- Климат
- Рельеф
- Реки и озера
- Животные
- Растения
- Население
- Викторина

Выполнил:

БАТАЛИН А. 5-а кл.

2011 год



# Австралия от края до края

- ▣ Она появилась благодаря открытию новых земель капитаном Джеймсом Куком - мореплавателем, провозгласившим Новую Голландию (сейчас Австралия) британскими владениями. Вскоре, в 1786 году, было решено сделать восточное побережье Австралии местом ссылок. В следующем году от берегов Англии отплыл "Первый флот" для основания первой в Австралии колонии под названием Новый Южный Уэльс. За ним отправились другие суда, и вскоре в Австралии образовалось множество каторжных поселений.

Восточная Австралия была провозглашена территорией Великобритании в 1770, а первая колония была основана 26 января 1788. По мере того как население Австралии росло, на территории Австралии были основаны шесть самоуправляющихся колоний.

1 января 1901 эти шесть колоний образовали федерацию. С этого времени Австралия сохраняет стабильную демократическую систему управления. Соседями Австралии являются Индонезия, Восточный Тимор и Папуа - Новая Гвинея с севера, Соломоновы острова и Вануату с северо-востока, Новая Зеландия с юго-востока. Кратчайшее расстояние между главным островом Папуа - Новой Гвинеи и материковой Австралией - 150 километров; однако от австралийского острова Бойгу до Папуа - Новой Гвинеи всего 5 километров.

Название "Австралия" происходит от лат. australis, означающего южный. Легенды о "неизвестной южной земле" (terra australis incognita) идут со времен римлян, были общим местом средневековой географии, однако не были основаны на реальном знании. Голландцы использовали этот термин для всех новооткрытых южных земель с 1638.

Название "Australia" стало популярным после опубликования Путешествия в Terra Australis капитана Мэфью Флиндерса. Губернатор Нового Южного Уэльса Макквейри использовал это название в переписке с Англией. В 1817 он рекомендовал это название как официальное. В 1824 Британское адмиралтейство окончательно утвердило это название континента

- ▣ [Википедия](#)

# Европейские исследования и освоение Австралии

- Австралия была заселена примерно 50000 лет назад, остатками её коренного населения являются австралийские аборигены. Австралия была заселена примерно 50000 лет назад, остатками её коренного населения являются австралийские аборигены. Документированная история Австралии. Австралия была заселена примерно 50000 лет назад, остатками её коренного населения являются австралийские аборигены. Документированная история Австралии начинается с её открытия европейцами в XVII веке. Австралия была заселена примерно 50000 лет назад, остатками её коренного населения являются австралийские аборигены. Документированная история Австралии начинается с её открытия европейцами в XVII веке. В 1788 году в Австралии была основана первая британская колония, а в 1901 году австралийские колонии образовали Австралийский союз.
- Первое достоверное сообщение о наблюдении европейцами австралийской территории относится к 1606 году. Первое достоверное сообщение о наблюдении европейцами австралийской территории относится к 1606 году, когда экспедиция голландца Виллема Янсона. Первое достоверное сообщение о наблюдении европейцами австралийской территории относится к 1606 году, когда экспедиция голландца Виллема Янсона на корабле «Дёйфкен» исследовала залив Карпентария. Первое достоверное сообщение о наблюдении европейцами австралийской территории относится к 1606 году, когда экспедиция голландца Виллема Янсона на корабле «Дёйфкен» исследовала залив Карпентария и высадилась на берег на полуострове Кейп-Йорк. Первое достоверное сообщение о наблюдении

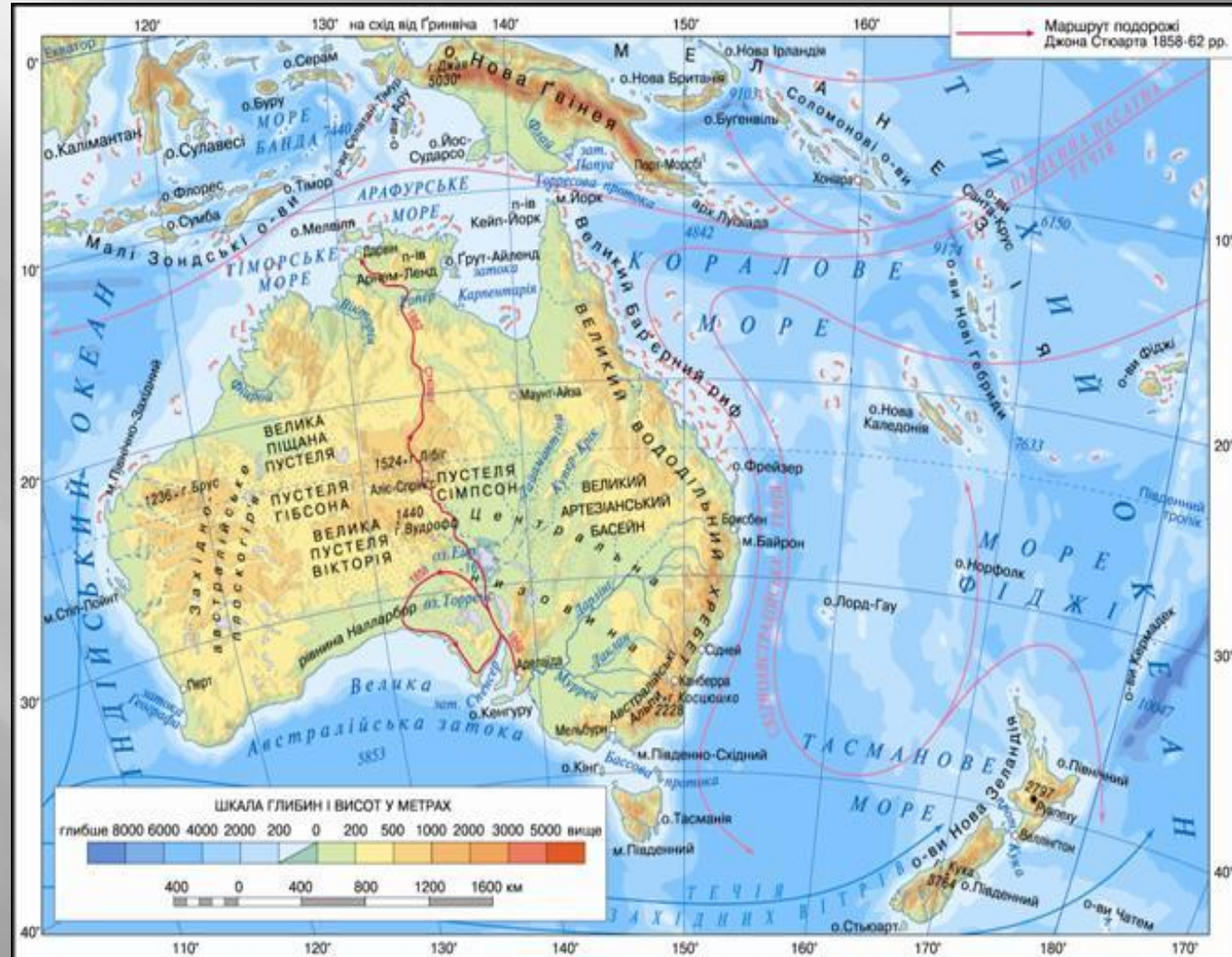


MCDONNELL, CHROMO. LITH. CHESTER

First Map of Australia from Nicholas Vallard's Atlas  
in the library of  
St. John's College

# РЕЛЬЕФ

- Площадь - 7,7 МЛН КМ<sup>2</sup>.
- Население - 19,5 млн человек.
- Средняя висота - 350 м.
- Наивысшая точка над г. г. - г. Косцюшко (2 230 м)



# Рельеф

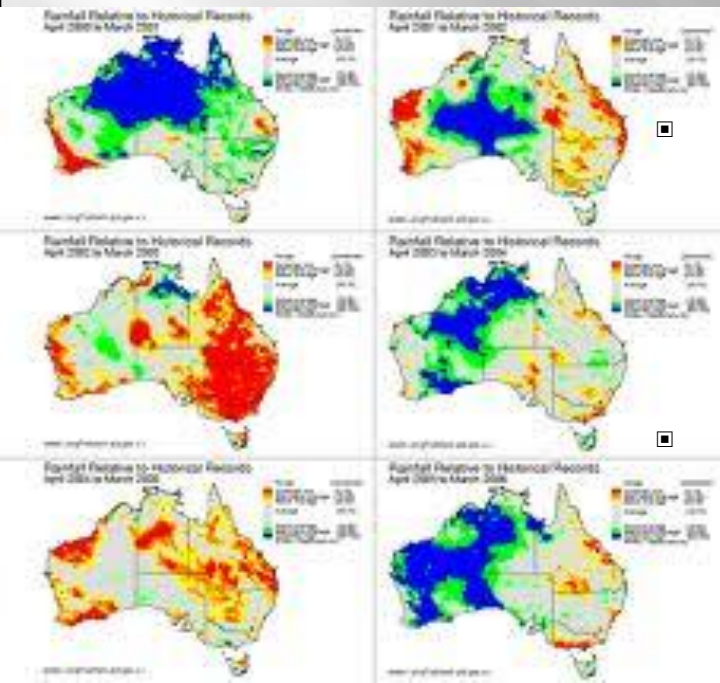
- Австралия - самый низкий материк: почти половина его поверхности не превышает 300 м. Поскольку в основе Австралии лежит платформа, то в рельефе господствуют равнины разной высоты. Большую часть материка занимает *Для Западной плоскогорья*. Оно имеет однообразную выровненную поверхность со средними высотами 300-500 м. Однако в местах, где лежат щиты, среди равнины возвышаются плато и останцы - остатки поверхности, разрушенной длительным выветриванием.
- *Центральная низменность*, которая лежит в прогибе материка, является самой низкой частью Австралии. Ее высота не превышает 100 м над уровнем моря. А в центре она даже вогнутая и лежит на 12 м ниже уровня океана.
- Вдоль восточного побережья протянулся *Большой Водораздельный хребет*, приуроченный к складчатой области. Это старые, сильно разрушенные горы, разбитые на отдельные массивы с куполообразными вершинами. Их средние высоты составляют 1000 м. Высокий массив, расположенный на юге, называется *Австралийские Альпы*. Там находится и высшая точка материка - г. *Косцюшко* (2 230 м). Западные склоны хребта пологие и постепенно переходят в равнины, восточные - круто обрываются в сторону океана. Кое-где сохранились конусы потухших вулканов. В отличие от Африки, в Австралии нет ни высоких гор, ни действующих вулканов, ни ледников. Не бывает и землетрясений.

В национальном парке Улуру значительное содержание железа в горной породе, поэтому скалы имеют красную окраску.



# КЛИМАТ

- Австралия - самый засушливый материк Земли, три четверти ее поверхности имеет недостаточное увлажнение. Климатические условия на континенте определяются положением его близ экватора, по обеим сторонам тропика. Именно жаркое тропическое солнце стало причиной образования протяженных пустынь на континенте.
- С декабря по февраль (летом южного полушария) материк сильно прогревается, особенно его центральные части; Это жаркий сезон года. В районе Алис-Спрингса (центр Австралии) и в прилежащих пустынях средние температуры воздуха днем составляют порядка 35-36 градусов, а в отдельные дни и выше +40. Зимой здесь дневные температуры почти в два раза ниже - порядка +20 градусов, в Большой пустыне Виктории - до +10 градусов, в отдельные годы не исключены ночные заморозки.
- На Западном побережье - в Перте климат несколько мягче за счет влияния океана - летом здесь обычно царит тридцатиградусная жара, зимой воздух охлаждается до +18...+20 градусов днем и +6...+8 ночью.



- В самом обитаемом районе Австралии - юго-восточном побережье, царит средиземноморский тип климата - с жарким сухим летом и дождливой мягкой зимой. Так, в Мельбурне летом в типичные январские дни столбик термометра обычно держится в районе +25...+27 градусов, а зимой опускается до +10...+12, ночью до +5.

- В самой прохладной части страны - на острове Тасмания царит типичный британский климат - летом дневная температура составляет +20...+22, зимой на десяток градусов прохладнее. Зимой случаются ночные заморозки, однако устойчивого снежного покрова здесь не образуется - во всем регионе снег устойчиво ложится только на вершинах гор.



# РЕКИ И ОЗЕРА

- Из-за незначительного и крайне неравномерного выпадения осадков речная сеть Австралии развита слабо.

Реки, прокладывающие свой путь на запад, самые протяженные в Австралии. Среди них упоминавшийся Муррей (2520 км) и его притоки - Дарлинг и Маррамбиджи. Их питание также смешанное - дождевое и снеговое. Остальные, пересыхая, распадаются на отдельные водоемы.

Довольно развита речная сеть на севере Австралии.

Озера Австралии можно разделить на три группы: настоящие пресноводные озера - их очень немного; соленые озера внутренних областей; озера, которые по являются океанскими заливами, изолированными от океана намытыми песчаными косами.

Австралия располагает огромными запасами подземных вод, которые залегают на глубине от 20 до 2000 м и занимают, по некоторым подсчетам, площадь 2,5 млн кв. км. Эта вода зачастую содержит слишком много солей, но для технических целей, для водопоя скота она вполне пригодна и активно используется.

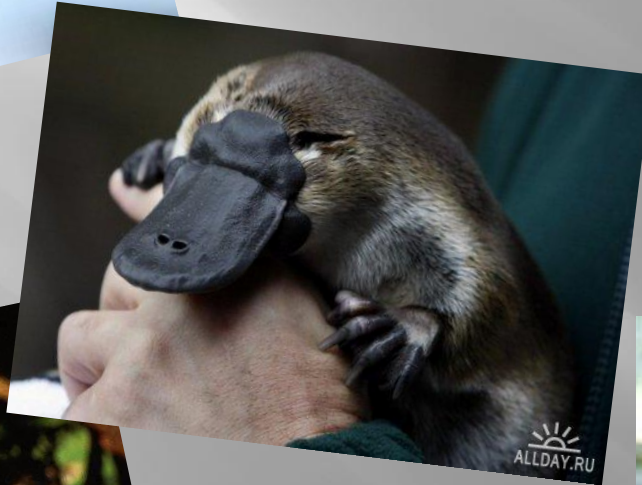


# НАСЕЛЕНИЕ АВСТРАЛИИ



КОРЕННОЕ НАСЕЛЕНИЕ АВСТРАЛИИ

# ЖИВОТНЫЕ

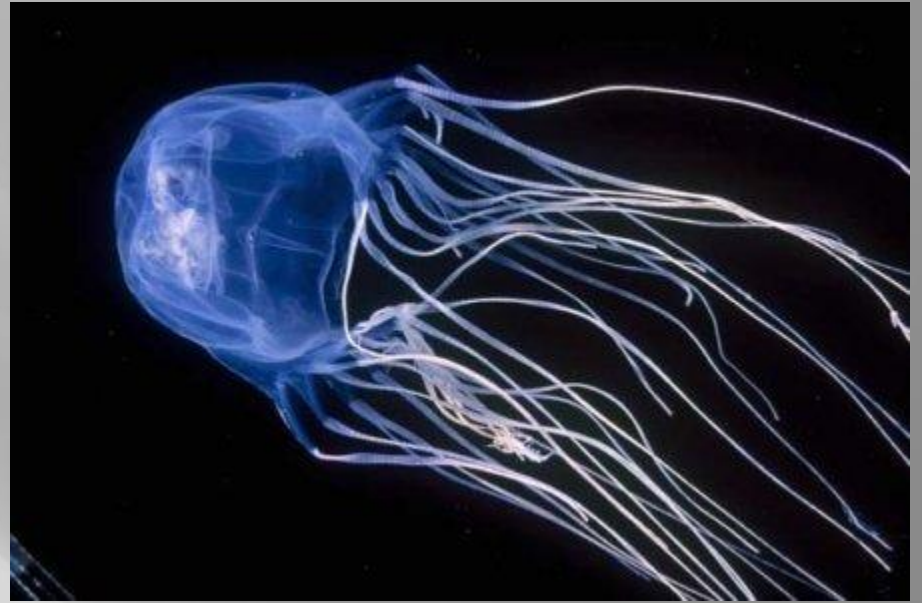


# РАСТЕНИЯ



# Самые страшные животные Австралии





**Спасибо  
за  
внимание**

