



*Художники пишут
глазами любви,
и только глазами любви
следует судить их.*

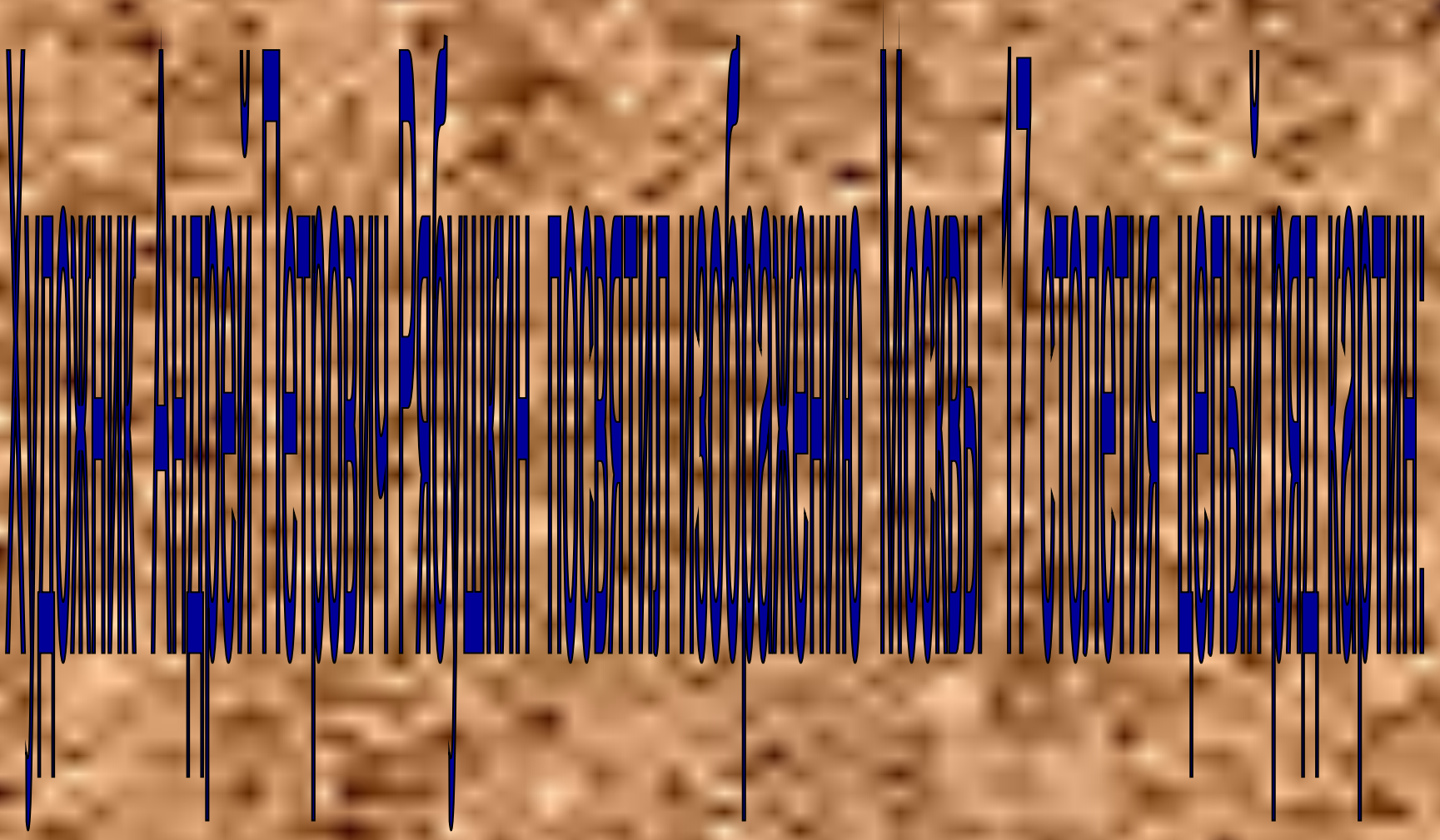
Лессинг

А. П. Рябушкин

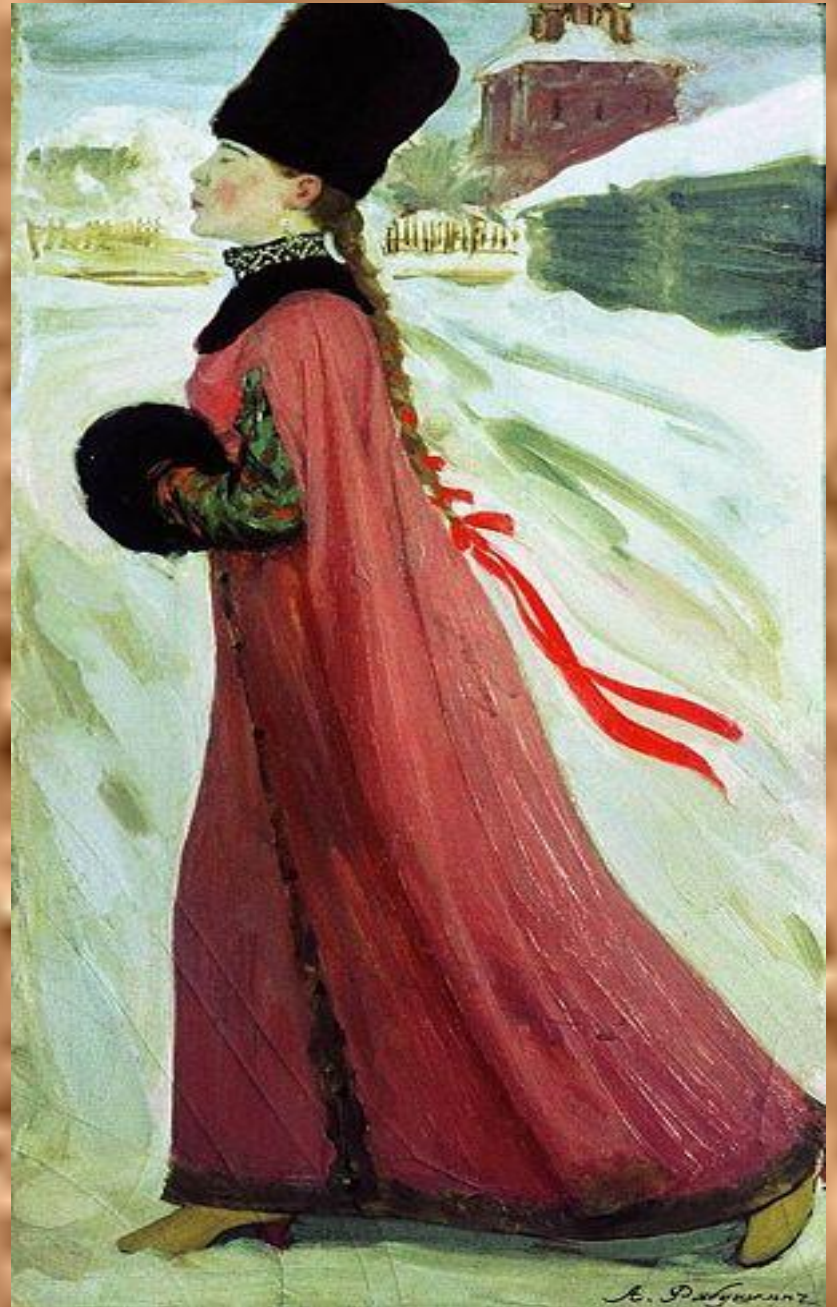
Рябушкин Андрей Петрович (1861 — 1904) —

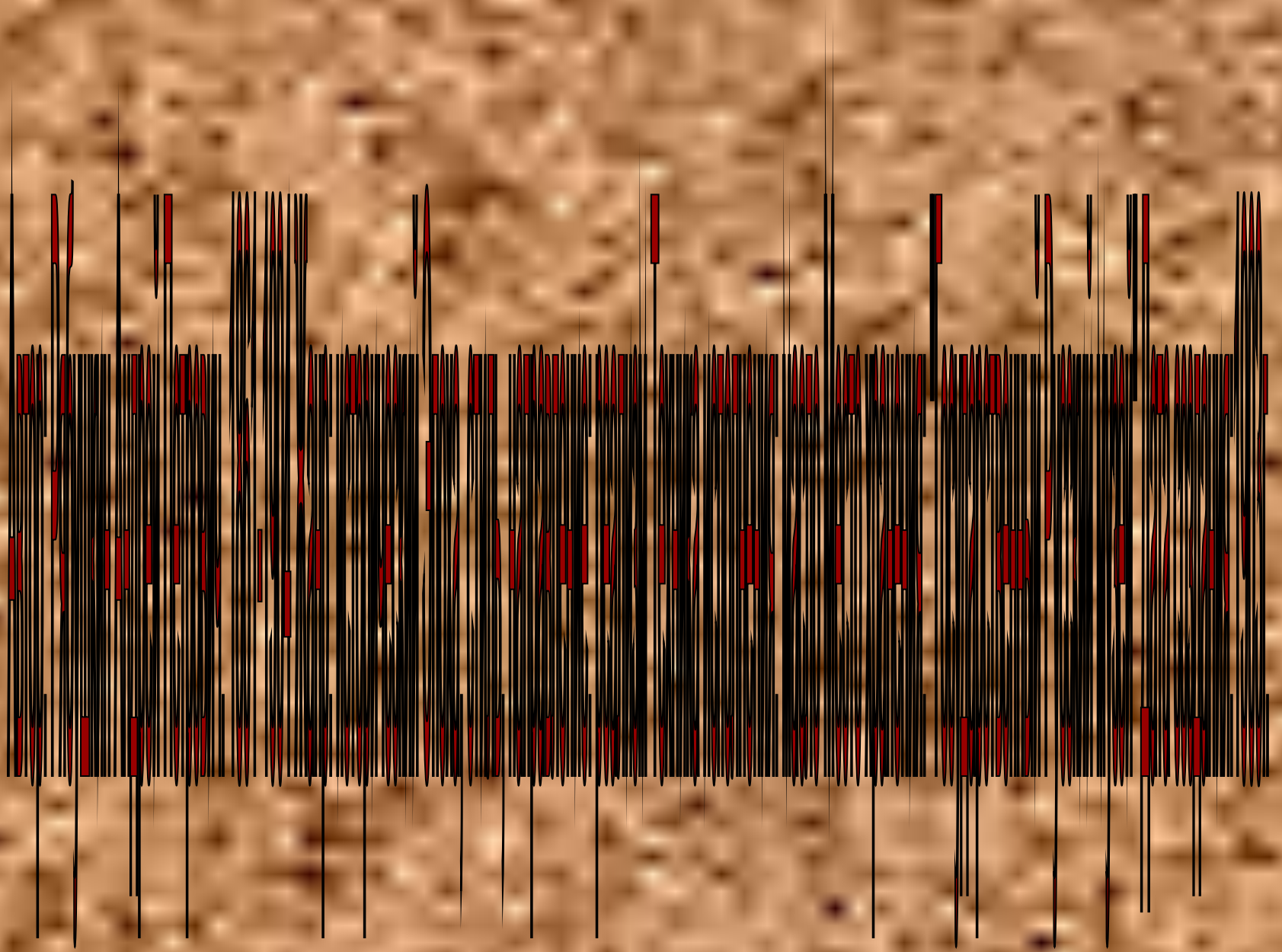
выдающийся русский живописец, примыкавший к передвижникам. Учился в московском Училище живописи, ваяния и зодчества, а затем в Академии художеств в Петербурге.

Особенно много работал А.П. Рябушкин как исторический живописец. Обращаясь в своем творчестве к истории России XVII века, А. П. Рябушкин талантливо и своеобразно воссоздавал в своих картинах яркие человеческие типы той эпохи, с большим мастерством передавал обстановку, костюмы, пейзаж, рождающие живое и поэтическое ощущение старины.



Московская девушка XVIIв.







Семья купца XVII в.



Чайпитие



Свадебный поезд в Москве XVII в.



Русские женщины XVII столетия в церкви



Московская улица XVII в.



Воскресный день

А. Рубин

*Чем радуют нас картины
художника?*

*Национальной самобытностью
Москови:
нарядами, обрядами, обычаями...*



*Какой цвет обязательно
присутствует
в картинах художника?*

Красный

Какое лексическое значение имеет слово «красный» в русском языке ?

1. **Имеющий окраску одного из основных цветов спектра, идущего перед оранжевым; цвета крови.**
2. **Трад.-поэт. Красивый, прекрасный. *Красна девица***
3. **Устар. Радостный, счастливый. *На миру и смерть красна.***
4. **Народно-поэт. Ясный, яркий, светлый. *Красно солнышко.***
5. **Устар. Парадный, почетный. *Красный угол.***

Красна девица
Красно солнышко
Красное словцо
Красная площадь
Красный угол
Красная строка
Красная книга
Красная рыба
Красный диплом

*«Пользуются красками,
но пишут чувствами»
(Ж.Б. Симеон Шарден)*

Костюм героини





а)телогрея б)накладная шубка в)опашня г) летняя шуба



*Зимой девицы
покрывали голову
шапкой,
называемой
столбунец. Из-
под неё выпадала
на спину коса, в
которую
влеталась
красная лента.*



- *Красная лента*
- *Высокая бобровая шапка-столбунец*
- *Красная телогрея до пят*
- *Меховая опушка*
- *Сапоги на каблуке*
- *Меховая муфта*

*Невольно залюбуешься статной
женской фигуркой,
облачённой в красную телогрею и
высокую шапку-столбунец.*

Лицо героини



С лица воды не пить.

(поговорка)

Адам Олеарий (немецкий путешественник и ученый):

«Женщины среднего роста, в общем красиво сложены, нежны лицом и телом, но в городах они все румянятся и белятся, притом так грубо и заметно, что кажется, будто кто-нибудь пригоршнею муки провел по лицу их и кистью выкрасил щеки в красную краску. Они чернят также, а иногда окрашивают в коричневый цвет, брови и ресницы.

Но это беление и румянение было, надо полагать, лишь городской и, главным образом, столичной модой».



- *Белокожая*
- *Чернобровая*
- *Румяная*
- *С кокетливо
поднятым
подбородком*



Действия героини

- *Устремленность вперед*
- *Стремительность движения*
- *Горделивая осанка*
- *Стройная женская фигурка словно летит*
- *Развевающаяся лента подчеркивает...*



Городской пейзаж

• *Зима*

Уголок старой Москвы

• *Деревянные*

и каменные постройки

• *Пятиглавая церковь*

• *Следы полозьев на снегу*

*Ясный зимний денёк,
пронзительная голубизна неба,
прозрачный морозный воздух,
скрип снега под каблучками
стремительной москвички,
следы полозьев, оставленные
быстрыми санями...*

Палитра- подбор цветов, характерный для живописной манеры

художника.

•Голубизна

•Серо-розовые оттенки

•Золотисто-коричневые тона

***•Жизнеутверждающий, богатый
красный***

•Черный

*«Живопись – это искусство,
при помощи которого художник
изображает
страсть через черты лица и
положение тела
и волнует зрителя своим отношением
к сюжету,
сочувственным или ироническим»
(Стендаль)*

*Как автор относится
к своей героине?*

Иронично

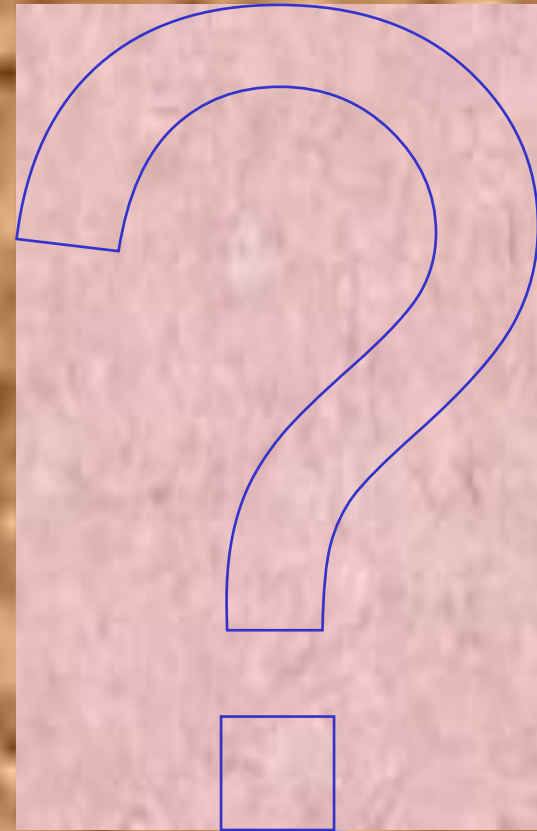
Пренебрежительно

Осуждающе

Сочувственно

С любовью

Со злорадством



A painting of a woman in a red dress and black hat walking in a snowy landscape. The woman is the central figure, wearing a long, flowing red dress with a black collar and a large black hat. She is walking towards the left. The background shows a snowy landscape with a building and a fence in the distance. The overall style is impressionistic with soft colors and visible brushstrokes.

*«Благо, даруемое нам
искусством, не в том, чему мы
научимся, а в том, какими мы
благодаря ему становимся»*

(О. Уальд)

