



**И.С.**

**Тургенев**

*Рассказ  
(повесть)  
«Муму»*

**Литературная игра**

**Подготовила учитель русского языка и литературы**

**Белова Елена Тимофеевна**

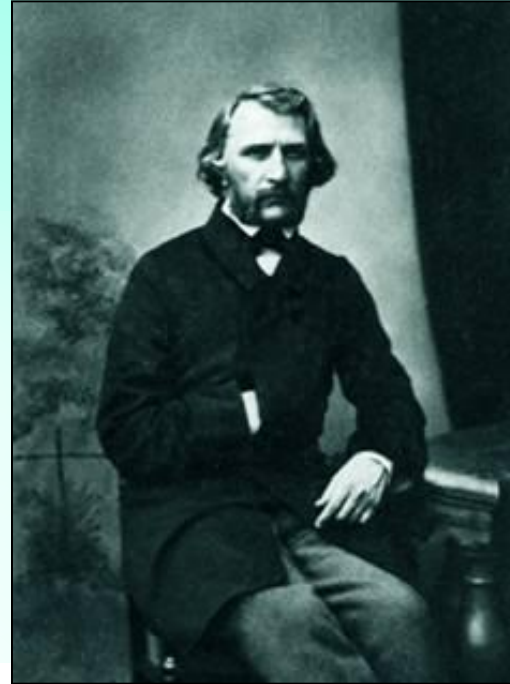
**МБОУ Советская СОШ**

**\*ОТБОРОЧНЫЙ ТУР**  
(выбор 5 игроков)

\*А) 1818 - 1883

\*Б) 1809 - 1852

\*В) 1814 - 1841



**\* 1) Годы жизни И.С. Тургенева?**

- \* А) придумал сам
- \* Б) И.С.Тургеневу подсказал А.С.Пушкин
- \* В) взял из жизни



**\* 2) Сюжет рассказа  
«Муму» И.С.Тургенев**

\* А) Петербург

\* Б) Москва

\* В) Тула



**\* 3) В каком городе происходит действие рассказа «Муму»?**

- \* А) немецкой
- \* Б) московской
- \* В) испанской



**\* 4) Какой породы  
была Муму?**



- \* А) Валентина Валентиновна
- \* Б) Любовь Любимовна
- \* В) Мила Миловна



**\* 5) Как звали старшую приживалку барыни?**

\*1) А

\*2) В

\*3) Б

\*4) В

\*5) Б

\*Ключ

## \* Беседа по содержанию

Нарисуйте  
словесный  
портрет  
барыни

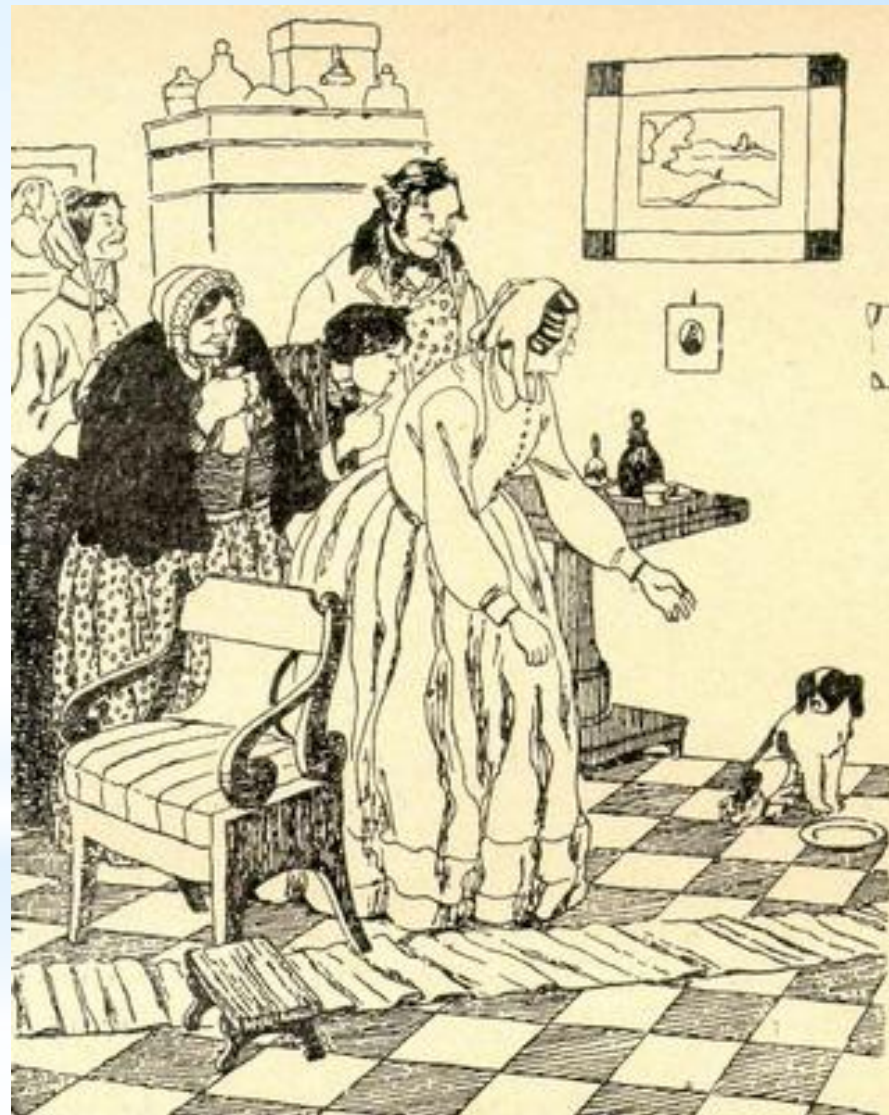




\* Расскажите,  
что  
изображено  
на этом  
слайде.



\* Расскажите,  
что  
изображено  
на этом  
слайде.





\* Что  
изображено  
на ЭТОМ  
слайде?

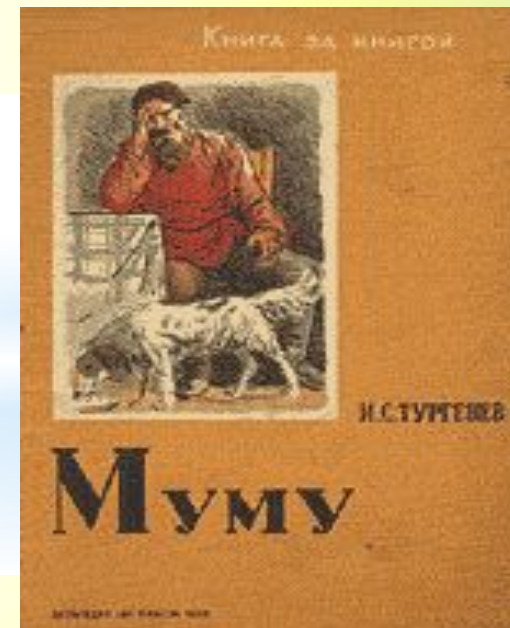


**\* 1) Как определили жанровую принадлежность произведения И.С.Тургенев и литературоведы?**

\* Рассказ

\* Повесть

\* I ТУР



- \* А) Анна Петровна
- \* Б) Мария Петровна
- \* В) Варвара Петровна



**\* 2) Как звали мать И.С. Тургенева?**



**\* 3) Сколько длились поездки  
Варвары Петровны по своим  
имениям?**

- \* А) 1 месяц
- \* Б) 2 месяца
- \* В) 3 месяца

\*А) вдова

\*Б) замужем

\*В) разведена

**\*4) Барыня была**

\*А) сыновья

\*Б) дочери

\*В) сыновья и дочери

**\*5) У барыни были дети**

\*А) в Москве

\*Б) в Сычеве

\*В) в Петербурге

**\*6) Где служили  
сыновья?**

- \* А) прислуга
- \* Б) дворецкий
- \* В) дворник



**\* 7) Что значит слово  
«челядь»?**



- \* А) розы на клумбе
- \* Б) Герасима
- \* В) Муму на клумбе



**\* 8) Что увидела барыня  
в окно?**

\*А) спала на клумбе

\*Б) грызла кость

\*В) лаяла

**\*9) Что делала Муму в  
тот момент?**

\*А) Герасима

\*Б) Гаврилу

\*В) Степана

**\*10) Кого послала за  
Муму барыня?**

\* II ТУР

\* А) она ездила на лечение

\* Б) при себе совершала продажу хлебов

\* В) ради удовольствия

**\* 1) С какой целью  
совершались поездки  
Варвары Петровны?**

- \* А) крестьянин Андрей
- \* Б) бывший военный Андрей
- \* В) слуга Андрей

**\* 2) Кто послужил  
прототипом Герасима?**



**\* 3) Куда ехала Варвара Петровна, когда увидела крестьянина Андрея?**

\* А) в Москву

\* Б) в Курск

\* В) в Сычево

**\* 4) Что делал глухонемой Андрей, когда Варвара Петровна увидела его?**

\* А) косил траву

\* Б) сеял

\* В) пахал

- \* А) Немой
- \* Б) Андрей
- \* В) Герасим



\* 5) Имя главного героя?

**\* 6) Полюбилось Герасиму его  
житье, когда его привезли в  
город?**

- \* А) да
- \* Б) нет
- \* В) ему было  
безразлично



\* А) балкон

\* Б) веранда

\* В) верхний этаж с низкими потолками



\* 7) Что такое антресоль?



- \* А) десять вершков
- \* Б) одиннадцать вершков
- \* В) двенадцать вершков



**\* 8) Какой у Герасима  
был рост?**

**\*9) За сколько времени управлялся Герасим со своими новыми обязанностями?**

- \* А) за полчаса
- \* Б) за час
- \* В) за два часа



**\* 10) Со всеми Герасим  
находился в отношениях  
«коротких», даже  
«... не смели при нем драться»**

- \* А) слуги
- \* Б) собаки
- \* В) петухи

\* III ТУР

\* А) Степан

\* Б) дворик Герасим

\* В) Любовь Любимовна

**\* 1) Кто выделялся из  
всей челяди?**

\*А) над кухней

\*Б) над залом

\*В) над прихожей

**\*2) Где Герасиму  
отвели каморку?**



\*А) из железных прутьев

\*Б) из дубовых досок

\*В) из сосновых досок

**\*3) Какая у него была  
кровать?**

**\* 4) Сколько можно было положить пудов на кровать Герасима, а он не погнулась бы?**

\* А) пятьдесят

\* Б) восемьдесят

\* В) сто

\*А) три

\*Б) четыре

\*В) пять

**\*5) Сколько ножек было  
у стула в каморке  
Герасима?**

\*А) бублик

\*Б) калач

\*В) плюшку

**\*6) Что напоминает  
замок, запирающий  
камерку?**

- \* А) с матерью
- \* Б) с друзьями
- \* В) с любимой



**\* 7) С кем разлучила барыня Герасима еще?**



- \* А) Томара
- \* Б) Татьяна
- \* В) Антонина



**\* 8) Как звали прачку,  
возлюбленную  
Герасима?**

- \* А) за Степана
- \* Б) за Гаврилу
- \* В) за Капитона



**\* 9) За кого выдали  
замуж Татьяну?**

- \* А) белая с черными пятнами
- \* Б) черная с белыми пятнами
- \* В) желтая с бурыми пятнами



\* 10) Окраска Муму?

\* IV ТУР

\* А) как брат

\* Б) как хозяин

\* В) как мать



**\* 1) Как ухаживал Герасим за Муму?**

\*А) да

\*Б) нет

**\*2) Была ли еще собака  
во дворе барыни?**

\*А) Серый

\*Б) Волк

\*В) Волчок

**\*3) Как звали собаку во дворе барыни?**



**\* 4) Любили ли проживающие с барыней, когда на нее «находил веселый час»**

\* А) да

\* Б) нет

\* В) не очень-то любили

- \* А) гадала
- \* Б) пила чай
- \* В) ругала слуг

**\* 5) Что барыня всегда делала по утрам?**

- \* А) убежала
- \* Б) оскалила зубы
- \* В) укусила барыню



\* 6) Барыня хотела погладить Муму, а та...



- \* А) Гавриле
- \* Б) Степану
- \* В) Капитону



**\* 7) Кому поручила  
барыня избавиться от  
Муму?**

\* А) место для охоты

\* Б) место для охотников

\* В) место для торговли дичью и живой птицей



\* 8) Что такое  
«Охотный ряд»?

\*А) Гаврила

\*Б) Степан

\*В) Герасим

**\*9) Кто отвез Муму в  
Охотный ряд?**



\* А) за полтинник

\* Б) за копейку

\* В) за рубль

**\* 10) За сколько  
продали Муму?**

**\* 1) Кто рассказал на другое утро на кухне, что Герасим не спал после исчезновения Муму?**

- \* А) Капитон
- \* Б) Степан
- \* В) Антипка

\* V ТУР

\*А) Антипка

\*Б) Гаврила

\*В) Потап

**\*2) Кто поехал за водой  
вместо Герасима?**

\*А) с обрывком веревки на шее

\*Б) с куском цепи

\*В) без ничего

**\*З) С чем вернулась  
Муму?**

- \* А) валерьянкой
- \* Б) валокордином
- \* В) лаврововишневыми каплями



\* 4) Чем лечили барыню?

\*А) в трактир

\*Б) в парк

\*В) в каморку

**\*5) Куда пошел Герасим  
с Муму в последний  
раз?**



\*А) Гаврила

\*Б) Ерошка

\*В) Степан

**\*6) Кто следил за Герасимом?**

**\*7) Куда отправился быстрыми шагами Герасим с Муму после трактира?**

\*А) к барыне

\*Б) к Крымскому броду

\*В) в деревню

\*А) Гавриле

\*Б) Степану

\*В) Ерошке

**\*8) Кому дала нагоняй  
барыня после  
исчезновения  
Герасима?**

\*А) за двух

\*Б) за трех

\*В) за четверых

**\*9) За сколько человек  
мог работать Герасим?**

\* Да

\* Нет



\* 10) Завел ли Герасим собаку после ухода в деревню?

**\* Кто был самым внимательным?**

**\* А) как брат**

**\* Б) как хозяин**

**\* В) как мать**

**\* 1) Как ухаживал Герасим за Муму?**



- \* А) Томара
- \* Б) Татьяна
- \* В) Антонина

**\* 2) Как звали прачку,  
возлюбленную  
Герасима?**

\* А) валерьянкой

\* Б) валокордином

\* В) лаврововишневыми каплями

**\* 3) Чем лечили  
барыню?**

- \* А) Анна Петровна
- \* Б) Мария Петровна
- \* В) Варвара Петровна

**\* 4) Как звали мать И.С. Тургенева?**

## \* Проблемный вопрос

\* 1) Герасим

\* 2) барыня

\* 3) Степан, передав приказ барыни

\* 4) политическая ситуация

\* 5) общественное мнение

\* 6) И.С.Тургенев

**\* 5) Подумай, кто утопил Муму?**

**Спасибо за внимание!**

# \* Ключи ко всем турам

№	1	2	3	4	5	общий
1	Т-р, кр-п	б	б	в	в	в
2	в	а	а	а	в	б
3	а	в	б	в	а	в
4	а	в	в	в	в	в
5	в	в	а	а	а	2,4
6	в	б	б	б	б	
7	а	в	в	а	б	
8	в	в	б	в	а	
9	б	а	в	б	в	
10	в	в	а	а	нет	