

НИКОЛАЙ ВАСИЛЬЕВИЧ ГОГОЛЬ

(1809 – 1852)

ЖИЗНЕННЫЙ И ТВОРЧЕСКИЙ ПУТЬ

Глава

первая

Семья.

Детские,
отроческие
и

юношеские





Дом доктора М.Я.Трохимовского в Сорочинцах, где родился Н.В.Гоголь



**Мария Ивановна,
мать писателя**



**Василий Афанасьевич,
отец писателя**



**Гоголь в родительском имени Василевка (Яновщина)
на Украине, в краю, овеянном легендами, поверьями,
преданьям...**



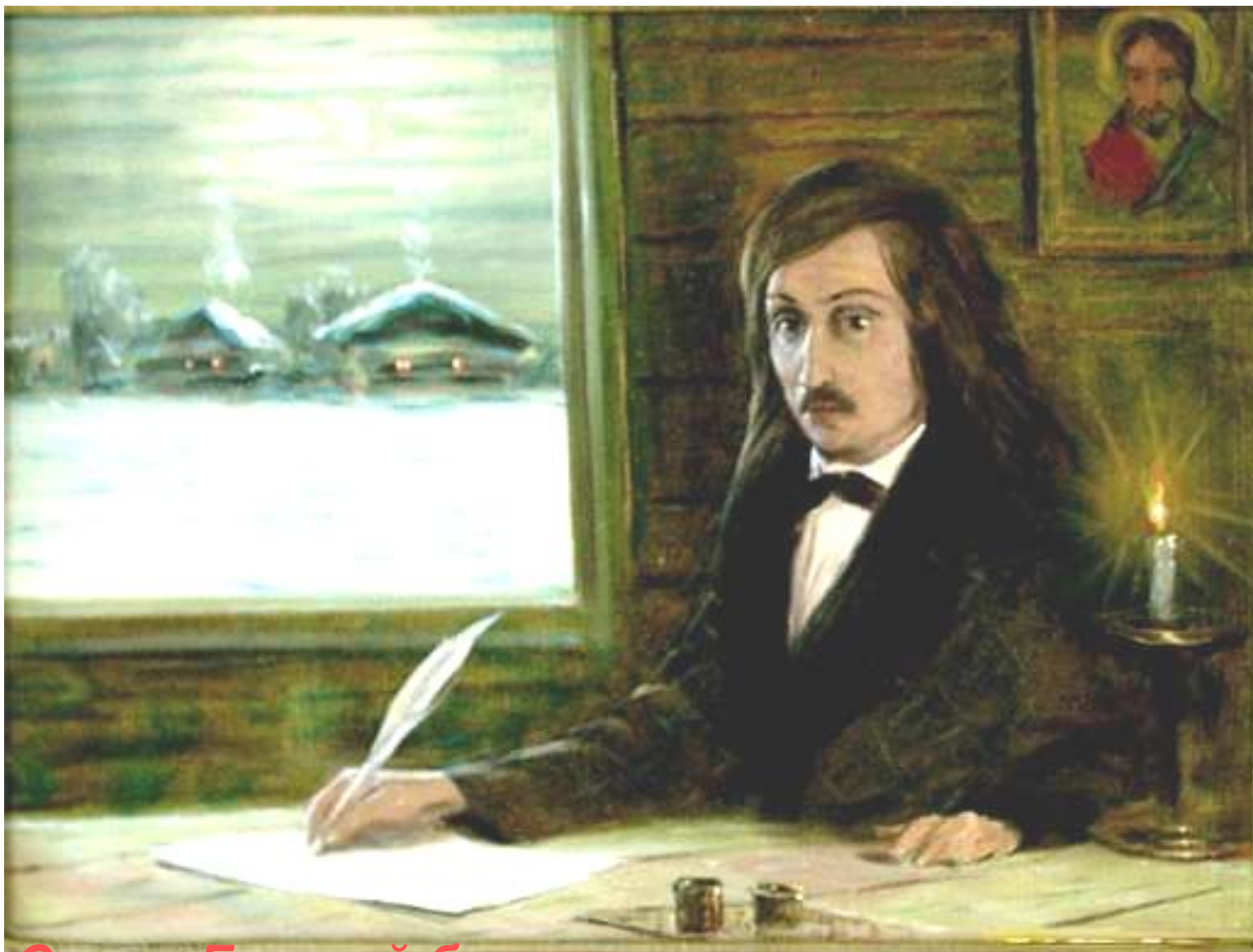
**Сейчас село
называется
Гоголево.
В доме
находится
заповедник-
музей Николая
Васильевича
Гоголя**





***Н.В.Гоголь на
хуторе близ
Диканьки,
прославленной
им и
принесшей ему
литературную
славу и
известность***





Семья Гоголей была очень религиозна, что, несомненно, наложило свой отпечаток на мировоззрение будущего писателя...





Нежинская гимназия высших наук была своеобразным аналогом Царскосельского лицея, здесь обучались дети провинциальных дворян



Нежин. Памятник Н. В. Гоголю, учившемуся в Нежинском лицее в 1822-1828 годах

В ЕГО МЕЧТАХ ПЕТЕРБУРГ БЫЛ ВОЛШЕБНОЙ СТРАНОЙ, ГДЕ ЛЮДИ НАСЛАЖДАЮТСЯ ВСЕМИ МАТЕРИАЛЬНЫМИ И ДУХОВНЫМИ БЛАГАМИ, ГДЕ ОНИ ДЕЛАЮТ ВЕЛИКИЕ ДЕЛА, ВЕДУТ ВЕЛИКУЮ БОРЬБУ СО ЗЛОМ - И ВДРУГ, ВМЕСТО ВСЕГО ЭТОГО ГРЯЗНАЯ, НЕУЮТНАЯ МЕБЛИРОВАННАЯ КОМНАТА, ЗАБОТЫ О ТОМ, КАК БЫ ПОДЕШЕВЛЕ ПООБЕДАТЬ, ТРЕВОГА ПРИ ВИДЕ, КАК БЫСТРО ОПУСТОШАЕТСЯ КОШЕЛЕК, КАЗАВШИЙСЯ В НЕЖИНЕ НЕИСТОЩИМЫМ!



□ ЦИКЛ «Петербургские повести»

□ «Невский проспект»

□ «Портрет»

□ «Записки сумасшедшего»

□ «Шинель»

□ «Нос»

□ «Коляска»



- **ЦИКЛ «Вечера на хуторе
близ Диканьки»**
- **«Ночь перед Рождеством»**
- **«Заколдованное место»**
 - **«Страшная месть»**
 - **«Майская ночь, или
утопленница»**
- **«Сорочинская ярмарка»**



□ ЦИКЛ «Миргород»

□ «Старосветские помещики»

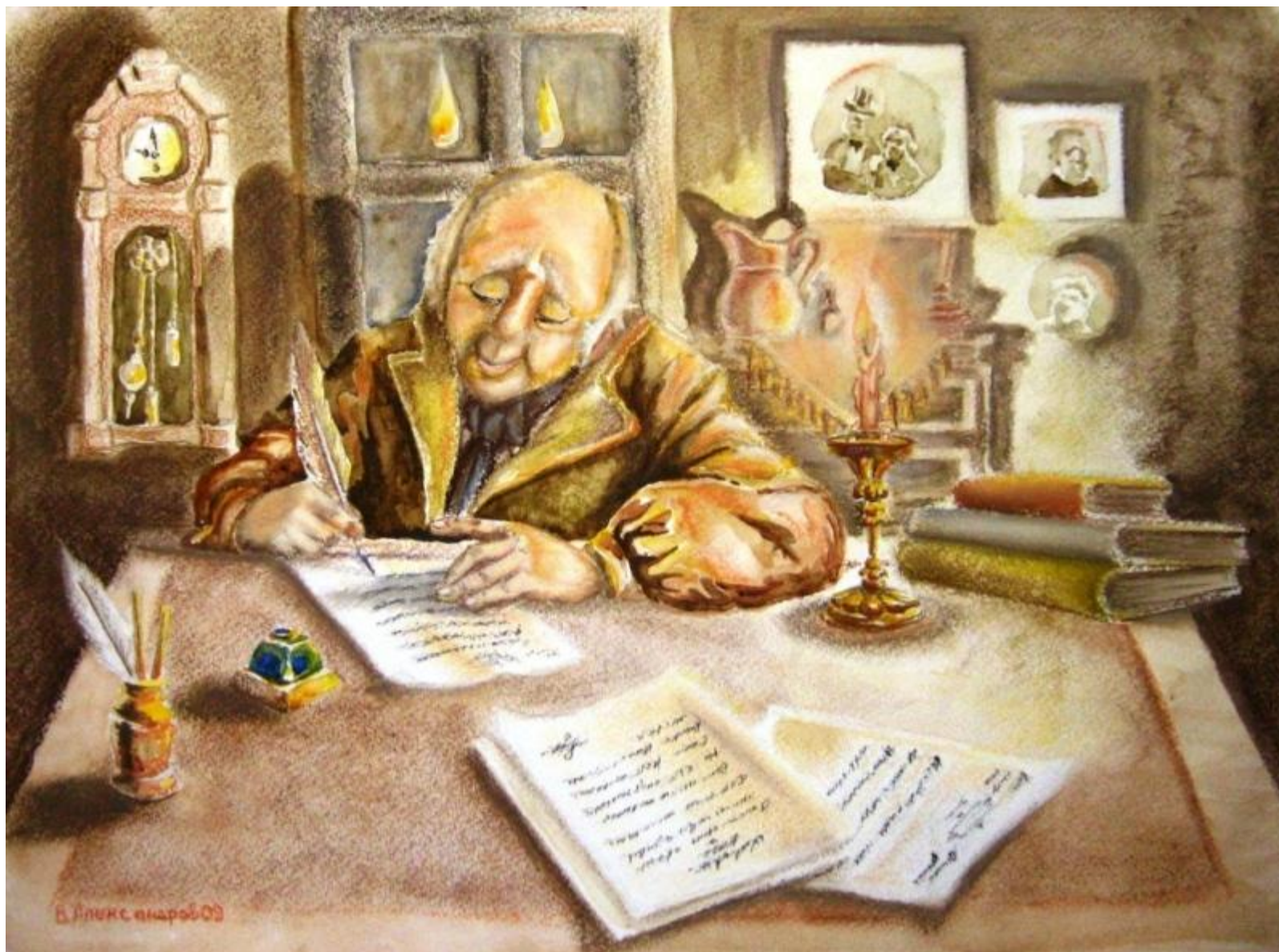
□ «Повесть о том, как
поссорился Иван Иванович с
Иваном Никифоровичем»

□ «Тарас Бульба»

□ «Вий»



АКАКИЙ АКАКиеВИЧ БАШМАЧКИН









1. Каков враг всех бедных чиновников в Петербурге и почему?
2. В чём была особенность шинели Акакия Акакиевича?
3. К кому отправился Акакий Акакиевич, чтобы починить шинель? Как Акакий Акакиевич изъяснялся при этом?
4. Что ответил Акакию Акакиевичу портной и почему?
5. Как отреагировал Акакий Акакиевич на предложение Петровича?
6. Как Акакий Акакиевич решил копить на шинель?











□ **ШИНЕЛЬ** становится целью и
смыслом жизни Акакия
Акакиевича


□ Плохо или хорошо то, что
Башмачкину пришлось
приобретать новую шинель?

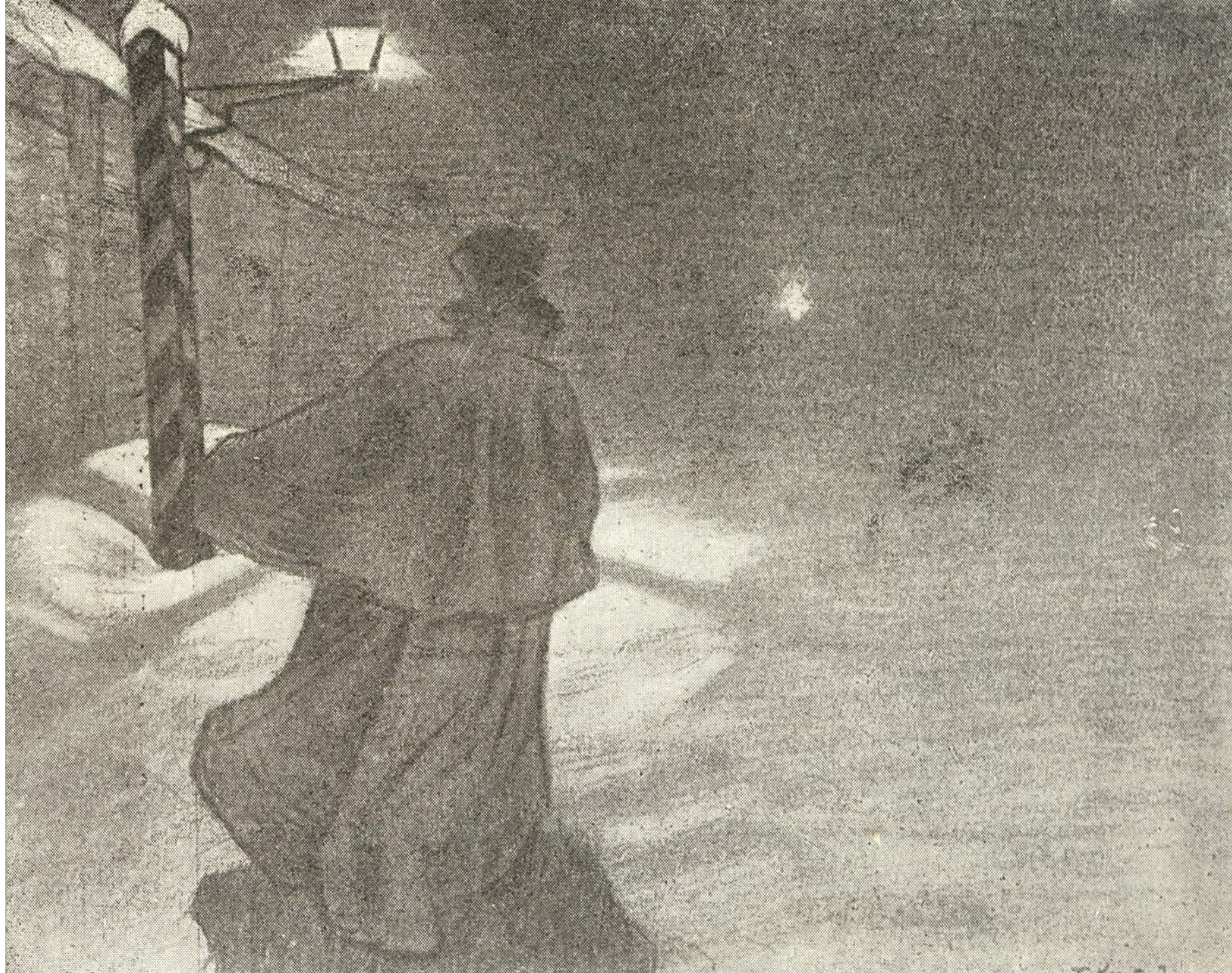








- Шинель и возродила, и погубила Акакия Акакиевича Башмачкина
 - Дайте характеристику «значительному лицу», подобрав слова, которыми его можно охарактеризовать
 - Как наказывает Гоголь «значительное лицо» и почему именно такое наказание выбирает?
 - Что самое страшное в этой повести?
- 









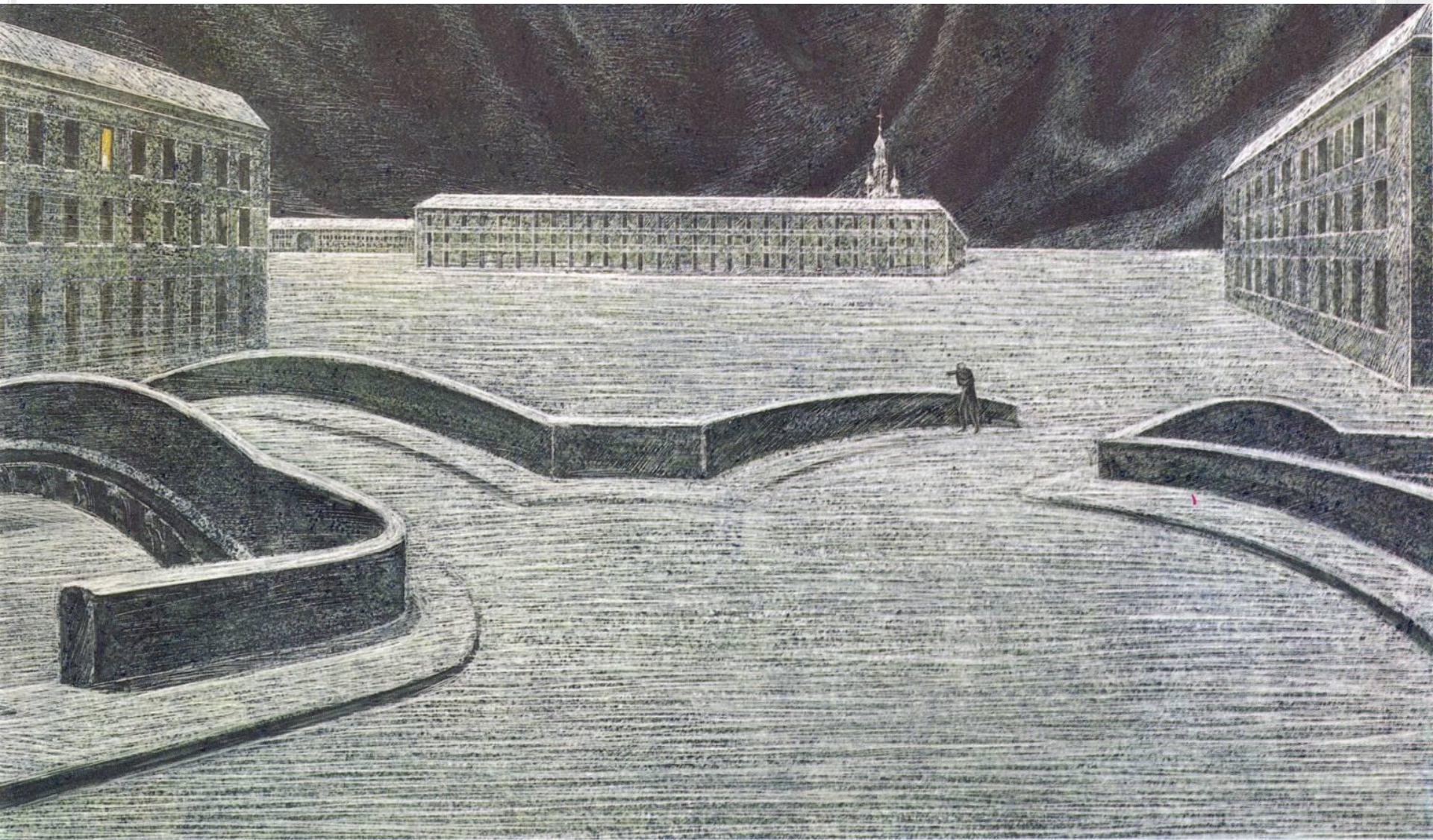
В. Александров 09













ДОМАШНЕЕ ЗАДАНИЕ

1. Написать мини-сочинение «Кто виноват в том, что Башмачкина постигла такая участь «маленького человека»?»
2. Прочитать рассказ Чехова «Смерть чиновника». Записать – что общего с «Шинелью», а в чем различие?
3. Прочитать статью (стр.232-237) и рассказ «Хорь и Калиныч» (стр.374-377)

