

«Дневник писателя»



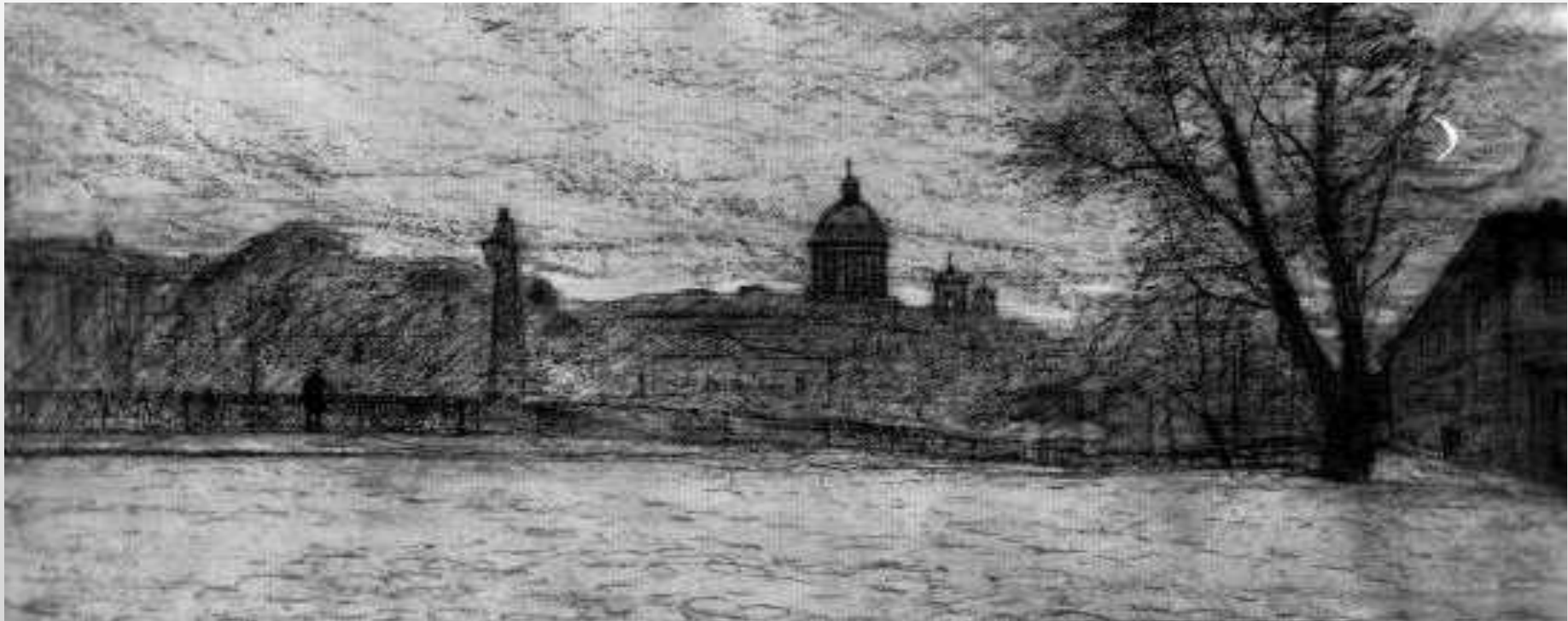
«Без высшей идеи не могут существовать ни человек, ни нация. А высшая идея на земле лишь одна, а именно идея о бессмертии души человеческой, ибо все остальные высшие идеи, которыми может быть жив человек, лишь из одной ее вытекают».

Библия – алфавит духовный

В «общении» с
ней Достоевский
открывает
высшие истины,
художественно
запечатленные в
его
произведениях.



Тема: Отражение библейской легенды
о Содоме и Гоморре в художественном
пространстве Петербурга. (Роман
«Преступление и наказание»)



Надрывается сердце от муки,

Смутно верится в силу добра.

Некрасов



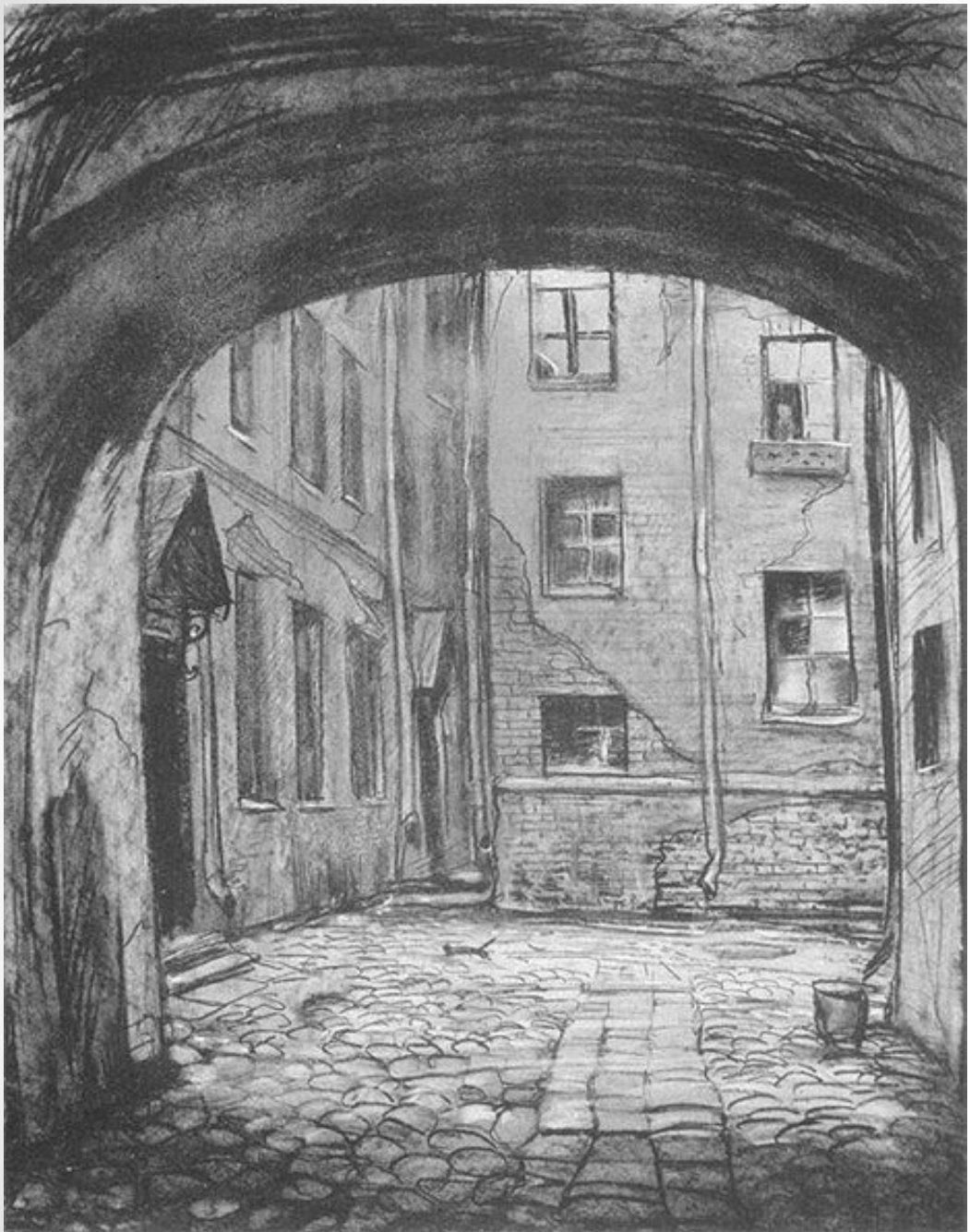
Библейская легенда о Содоме и Гоморре





Тогда ангелы взяли за руки Лота, его жену и двух его дочерей и вывели из Содома.





Первая группа: «Пространство Петербурга»

Улицы

Площади

Дома

Комнаты

Люди.

Илья Глазунов «Двор»



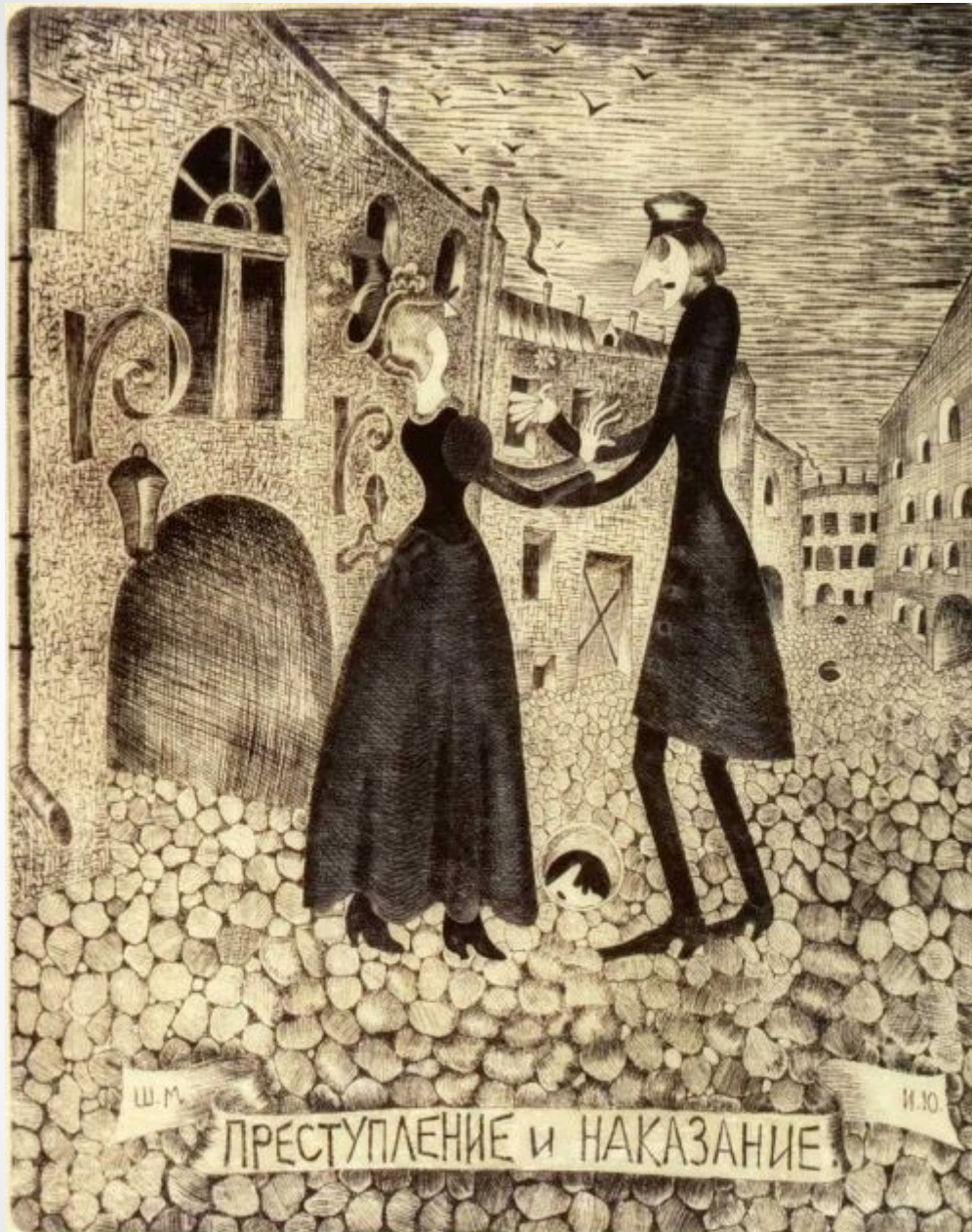
Вторая группа.
«Семья
Мармеладовых
»
ч.1, гл.2).

Мармеладов

Катерина Ивановна

Соня

В чём смысл слов
Мармеладова
«Человеку некуда
пойти»?

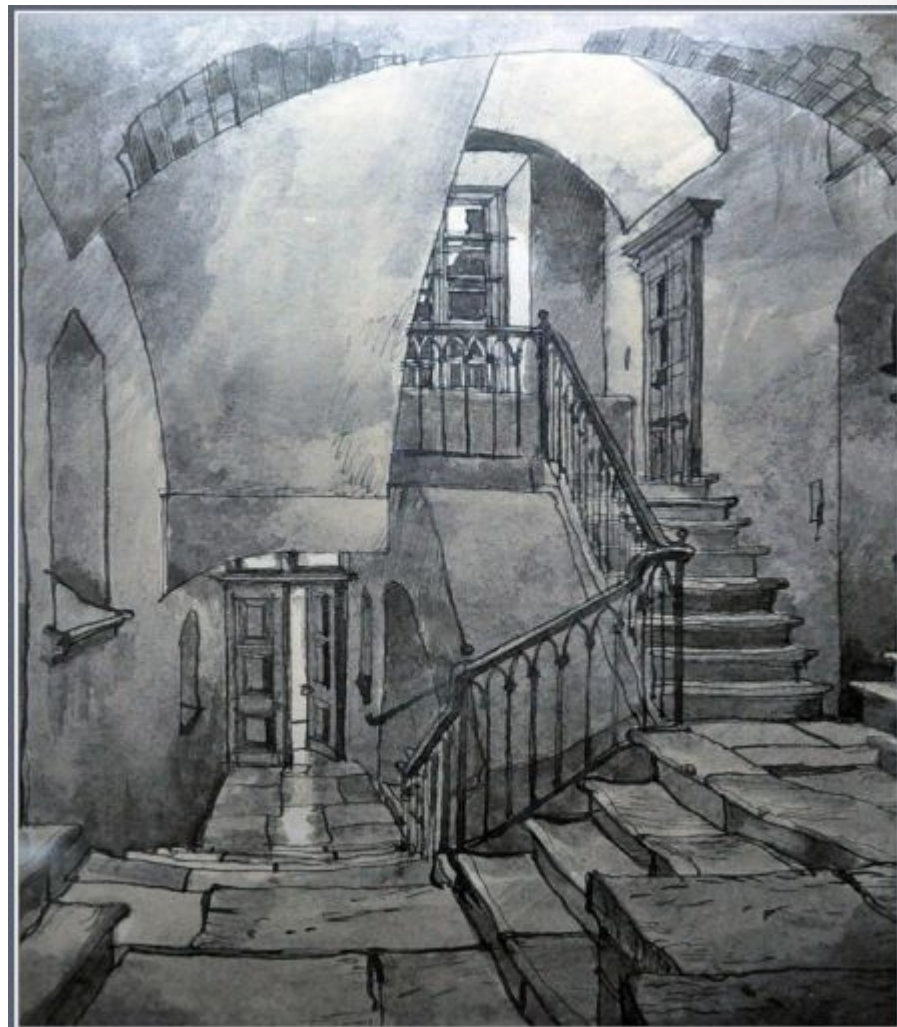


«Письмо матери» (ч.1, гл.4)

Каково положение семьи Раскольникова?

В чем пытается убедить мать сына?

Четвертая группа
Раскольников и Петербург.



Достоевский считал, что «большой город –

дьявольское создание цивилизации – имеет на душу

пагубное влияние».



Домашнее задание.

Напишите сочинение - миниатюру по одной из предложенных тем:

1.Трущобы Достоевского

2.Почему Петербург Достоевского желтый?