

РУССКИЕ ПИСАТЕЛИ XX ВЕКА О РОДНОЙ ПРИРОДЕ.

Подготовила:
учитель
русского языка
и литературы
Мезенцева Т. С.



А.А. Блок

- БЛОК Александр Александрович (1880, Петербург - 1921, Петроград) - поэт. Родился в семье юриста, профессора Варшавского университета, с которым мать Блока разошлась вскоре после свадьбы.





- Блок вырос в семье матери у деда А.Н. Бекетова, ботаника, ректора Петербургского университета и друга Д.И. Менделеева. В Петербургском доме и в подмосковном имении Шахматове Блок находился в культурной, доброжелательной обстановке. Блок учился в гимназии, мечтал стать актером: участвовал в любительских спектаклях и занимался на драматических курсах, увлекался философией и философско-мистической лирикой, писал СТИХИ.



**Выразительное чтение
стихотворений А.А.
Блока.**

Анализ стихотворения по плану

- Тема, основная мысль.
- Выразительные средства (эпитеты, сравнения, метафоры, антитеза, аллитерация, олицетворение).
- Размер.
- Рифма.



С.А. Есенин.



Родился 21 сентября 1895 г. в селе Константиново Рязанской губернии.

Александр Есенин (отец) и Татьяна Титова (мать).

В детстве рос без отца (родители расстались).

В дальнейшем мать уехала на заработки и оставила поэта у бабушки с дедушкой.

Фёдор Титов - дедушка Есенина.
Знаток церковных книг.

Бабушка мальчика знала множество песен, сказок и частушек.

Природа в лирике С.Есенина

*Все богатство словесной живописи у
Есенина подчинено цели — дать
читателю почувствовать красоту и
животворящую силу природы:*

*Сыплет черемуха снегом,
Зелень в цвету и росе.
В поле, склоняясь к побегам,
Ходят грачи в полосе.
Никнут шелковые травы,
Пахнет смолистой сосной.
Ой вы, луга и дубравы, —
Я одурманен весной.*

Пейзажная лирика

Особенности
пейзажной
лирики

- олицетворение

- цветопись

- звукопись

Особенности изображения природы в поэзии Есенина

Строй сравнений, образов, метафор, всех словесных средств взят из крестьянской жизни, родной и понятной.

Тянусь к теплу, вдыхаю мягкость хлеба

И с хрустом мысленно кусаю огурцы,

За ровной гладью вздрогнувшее небо

Выводит облако из стойла под уздцы.

Здесь даже мельница - бревенчатая птица

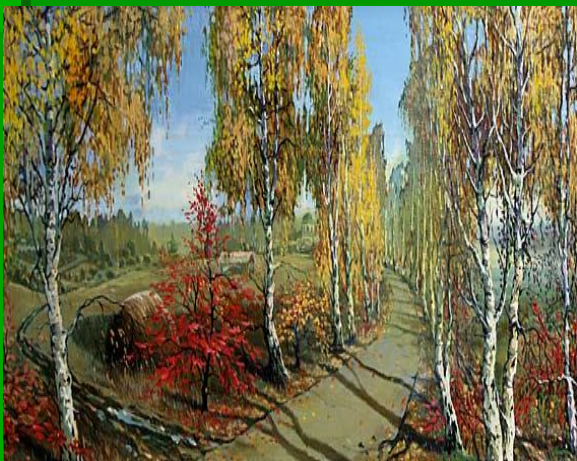
С крылом единственным - стоит, глаза смежив.

A painting of a river flowing through a forest. The sky is filled with large, billowing clouds in shades of blue, orange, and yellow, suggesting a sunset or sunrise. The river is in the center, reflecting the sky and the surrounding greenery. The forest is dense with various trees, some with yellowing leaves, indicating autumn. The overall mood is serene and natural.

**Выразительное чтение
стихотворений С.А. Есенина.**

Анализ стихотворения по плану

- Тема, основная мысль.
- Выразительные средства (эпитеты, сравнения, метафоры, антитеза, аллитерация, олицетворение).
- Размер.
- Рифма.



Творческая работа.

- Краткая биография поэта.
- Стихотворение.
- Тема, основная мысль.
- Художественно-выразительные средства.
- Размер, рифма.
- Иллюстрация