

# «Вечные образы» в трагедии У.Шекспира «Гамлет»

Материал подготовила Морозова  
Наталья Терентьевна, учитель  
русского языка и литературы МОУ  
«Павловская сош» Павловского  
района Алтайского края

# Год премьеры трагедии

- Премьера «Гамлета» в театре «Глобус» состоялась в 1601 году, год «заговора Эссекса», когда молодой фаворит стареющей Елизаветы, граф Эссекс, вывел своих людей на улицы Лондона в попытке поднять мятеж против королевы, был схвачен и обезглавлен.



В. Шекспир

# Замок Кронборг в Дании



«Дания – тюрьма»

Кто произносит эту фразу и что она означает?

# Призрак отца Гамлета



- Отец Гамлета был убит своим братом Клавдием, занявшим престол и вступившим в брак с матерью Гамлета, королевой Гертрудой. Призрак требует от Гамлета мести, но принцу надо сначала удостовериться в сказанном: вдруг призрак – посланец ада?

Гамлет и его друг Гораций видят призрак

# Гамлет - гуманист



- «Век расшатался, - и скверней всего, \ Что я рождён восстановить его»
- Почему медлит Гамлет и не мстит за отца?

# Рассуждаем!



Савва Григорьевич Бродский  
(1923-1982). Гамлет

- Что заставляет героя мстить – чувство чести или что-то иное?
- В чем видит свою цель Гамлет и достижима ли она через месть?
- И наконец, почему медлит Гамлет?

С какой целью Гамлет решил притвориться сумасшедшим?



# Как выступление бродячих актёров помогло Гамлету убедиться в преступлении Клавдия?





# Гамлет и Офелия



- Какую роль играет в развитии сюжета встреча Офелии с Гамлетом?

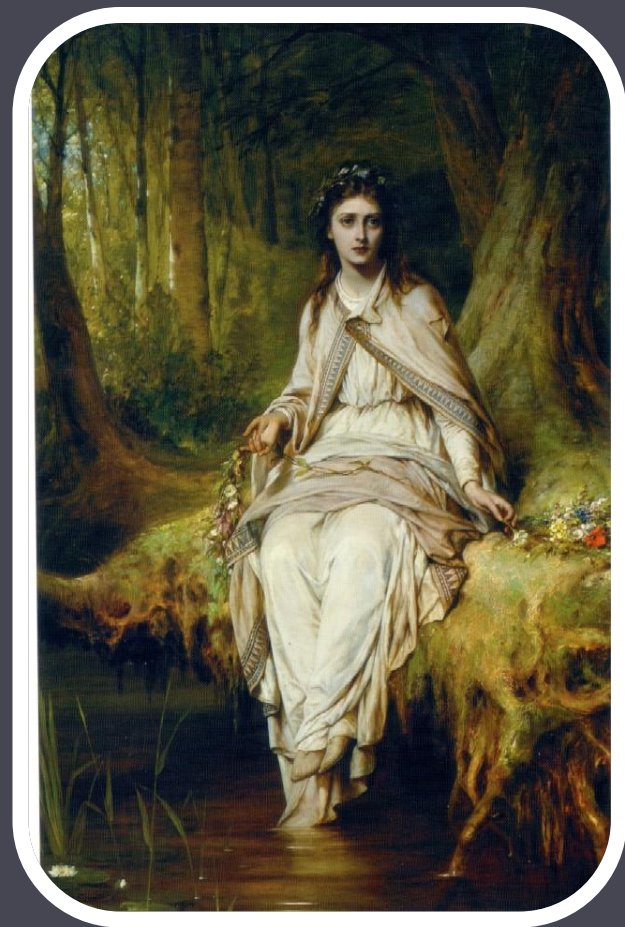
# Офелия – дочь Полония



- Любит ли Гамлет Офелию?
- Любит ли Офелия Гамлета?
- Помогает ли она ему в его одиночестве?

# Чем отличается Офелия от Джульетты?

- Офелия, превращённая в послушное орудие интриги Полония и Клавдия, становится опасной приманкой, на которую Гамлета пытаются поймать.



# В чем трагедия Офелии?

- ... коварный сук сломался,
- И травы и она сама упали
- В рыдающий поток. Её одежды,
- Раскинувшись, несли её как нимфу;
- Она меж тем обрывки песен пела,
- Как если бы не чужла беды...
- ... так длится не могло,
- И одеянье, тяжело упившись,
- Несчастную от звуков увлекли
- В трясины смерти.



# Как погибла Офелия?



# Как Шекспир создаёт образ датского двора?



- Датский двор сначала вместе с Полонием бросил вызов Гамлету, затем предал его вместе с Розенкранцем и Гильденстерном и , наконец, довершил предательство вместе с Озриком, подавшим отравленную шпагу Лаэрту (сыну Полония).

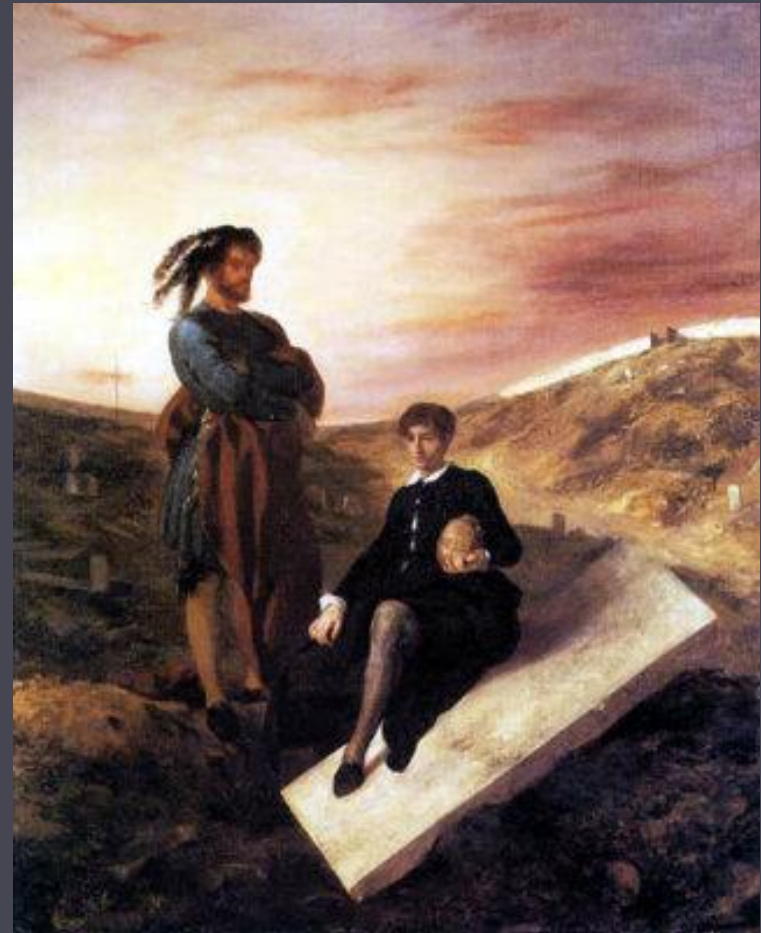
# Финальная сцена трагедии



Расскажите, как погиб Гамлет?

# Гамлет и Горацио

- Как Шекспир раскрывает в трагедии тему дружбы?



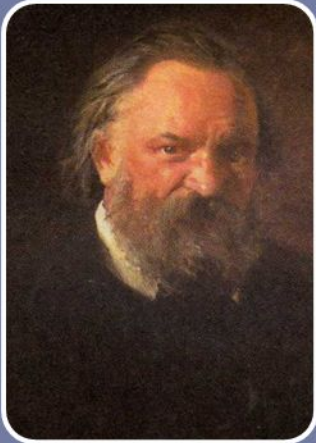


# Рефлексия

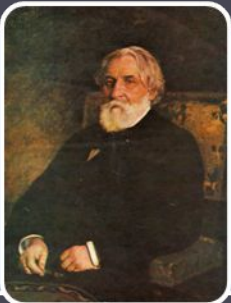
- Почему, по вашему мнению, образ Гамлета относится к «вечным образам» в русской литературе?



# Слово о Гамлете



Белинский считал, что идея Гамлета состоит «в слабости воли, но только вследствие распада, а не по его природе. От природы Гамлет человек сильный ... Он велик и силен в своей слабости, потому что сильный духом человек и в самом падении выше слабого человека, в самом восстании». В.Г.Белинский и А.И.Герцен видели в Гамлете беспомощного, но сурового судью своего общества, потенциального революционера.



И.С.Тургенев и Л.Н.Толстой видели в Гамлете героя, богатого умом, никому не приносящим пользы.