

Литературное чтение как предмет развивающий интерес к чтению



Нам не дано предугадать,
Как наше слово отзовётся.
Посеять в душах благодать
Увы, не всякий раз даётся
Но мы обязаны мечтать
О дивном времени, о веке,
Когда цветком прекрасным стать
Сумеет личность человека...
Нам не дано предугадать,
Но мы обязаны стремиться.

Маленький человек пришёл в школу!



В.Ю. Свиридова



ЛИТЕРАТУРНОЕ ЧТЕНИЕ



Как маленького человека ввести в мир литературы?

Как научить любить книгу?



Как научить читать?



"Литературное чтение"

Научить читать

*Развить интерес
к чтению и книге*



Е. Чарушин "Томка"

Завязка

Кульминация

Развязка





ТОМКА.

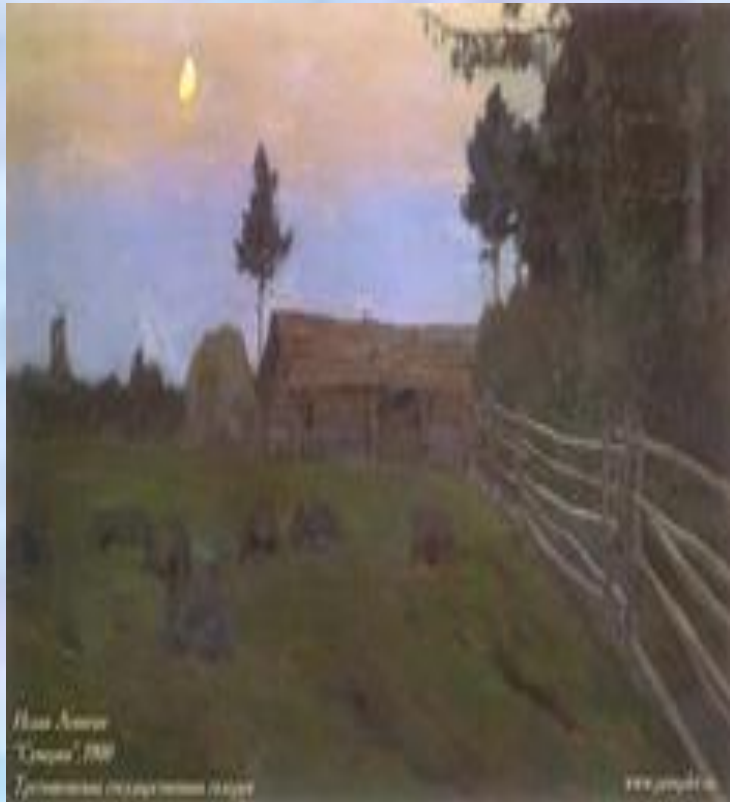
Томка увидел корову и побежал к ней. А корова паслась далеко-далеко и, должно быть, показалась Томке совсем маленькой, не больше воробушка. Бежит Томка корову загрызать, хвост кверху поднял - никогда он ещё коров не видал. Подбежал поближе, а корова уже не с воробушка - с кошку ростом кажется. Тут Томка немного потише побежал, а корова уже не с кошку, а с козу выросла. Страшно стало Томке. Он близко не подошёл и нюхает: что за зверь такой? В это время шевельнулась корова - её, наверное, кто-то укусил. И побежал от неё Томка!..

(по Е. Чарушину)



А.С.Пушкин

"Няне"



*Подруга дней моих суровых,
Голубка дряхлая моя!
Одна в глуши лесов сосновых
Давно, давно ты ждёшь меня....*

Почему стихотворение посвящено не матери поэта, а няне ?

Как автор выражает своё отношение к няне ?

Не удивительно ли, что барин так пишет о своей крепостной?

Почему?

В чём он уверен , думая о ней? Почему вы так думаете?

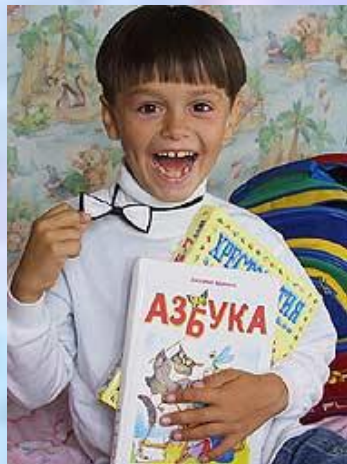


**Как можно понять выражение
« горюешь, будто на часах » ?**



**Только ли любовь и сочувствие к няне
в этом стихотворении?**

Какое чувство мучает поэта?



**Почему поэт обрывает себя,
не заканчивает стихотворение?**

**Спасибо за
внимание!**

