

**Михаил Юрьевич Лермонтов**

**Роман**

**«Герой нашего времени»**



Автор: Андреева Ирина Ивановна , учитель русского языка литературы

МОУ Никольская СОШ

# Судьба поколения 30х годов в творчестве М.Ю.Лермонтова

✦ Исторический и литературный аспект проблемы.

✦ Каким видит своё поколение Лермонтов ?

✦ Что считал Лермонтов главным врагом своего времени?

✦ Какую жизнь ведёт поколение?

# История создания романа

*Не планировался как единое целое.*

В журнале «Отечественные записки» за 1839 год опубликованы

«Бэла. Из записок офицера о Кавказе»

«Фаталист»

«Тамань»

А.А.Краевский предложил название  
*«Один из героев нашего времени»*

После прочтения первой части:  
*«Герой нашего времени»*-  
*Максим Максимыч.*

После прочтения второй части:  
*«Какой же это может  
дать результат?  
Презрение или ненависть  
к человечеству!»*  
*(из письма жене)*



**Николай Первый**



**Печорин-  
«...портрет,  
составленный  
из пороков всего  
нашего  
поколения, в  
полном его  
развитии»**

**М.Ю.Лермонтов**

## В.Г.Белинский



**«Вы предаёте его (Печорина) анафеме не за пороки,- в вас они больше и в вас они чернее и позорнее,- но за ту смелую свободу, за ту желчную откровенность, с которой он говорит о НИХ»**

# Определи верную последовательность расположения глав романа.

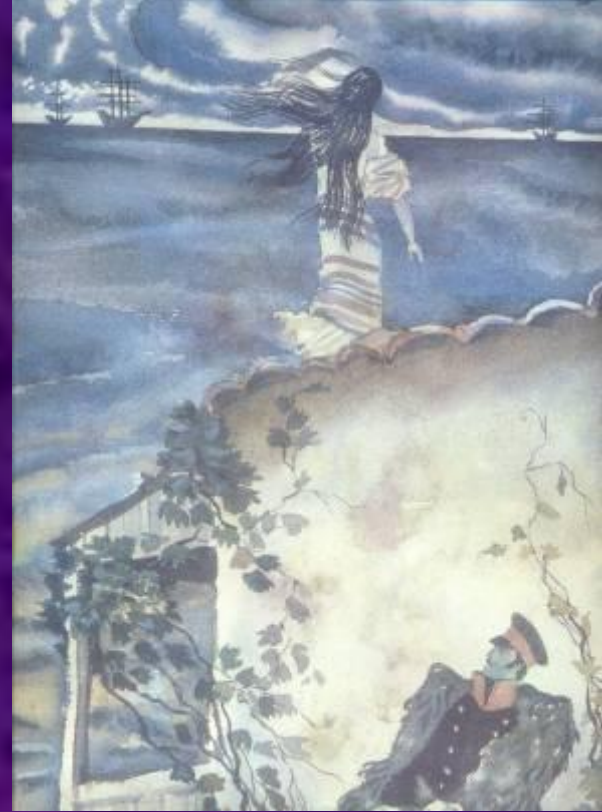
<i>Предисловие к</i>	<b>1</b>
<i>«Журналу Печорина»</i>	<b>2</b>
<i>«Бэла»</i>	<b>3</b>
<i>«Тамань»</i>	<b>4</b>
<i>«Фаталист»</i>	<b>5</b>
<i>«Княжна Мери»</i>	<b>6</b>
<i>«Максим Максимыч»</i>	

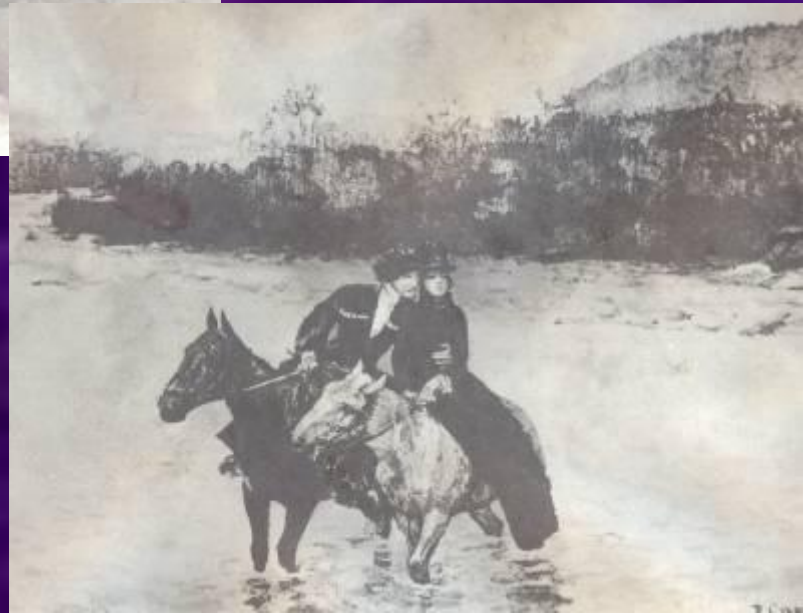
**С какой целью автор использует такое необычное расположение частей?**

- Максимально заинтересовать читателя судьбой Печорина**
- Проследить историю его внутренней жизни**
- Раскрыть образ Печорина двояко: с точки зрения постороннего наблюдателя и в плане внутреннего самораскрытия**
- Автору легче проявить свою позицию**



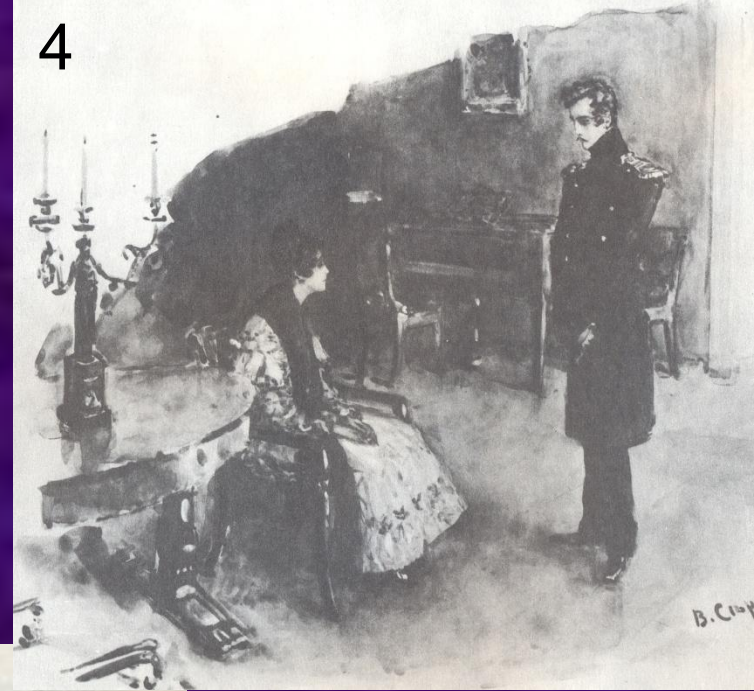
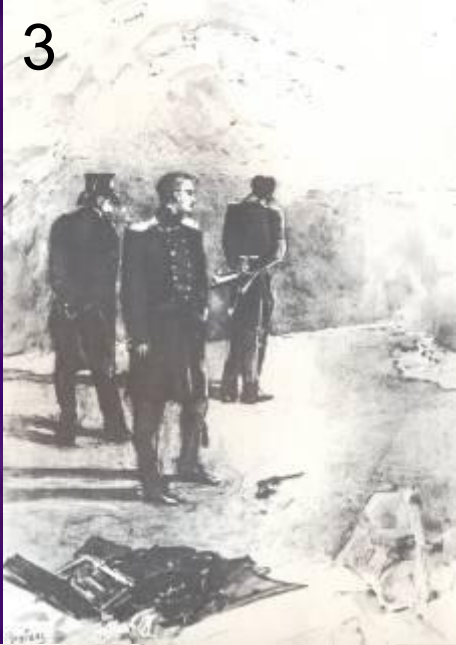
**Узнай эпизод,  
кратко изложи его содержание**







**Определи верную  
последовательность эпизодов.**



## *Домашнее задание:*

- Знать содержание романа**
- Задания по карточкам**