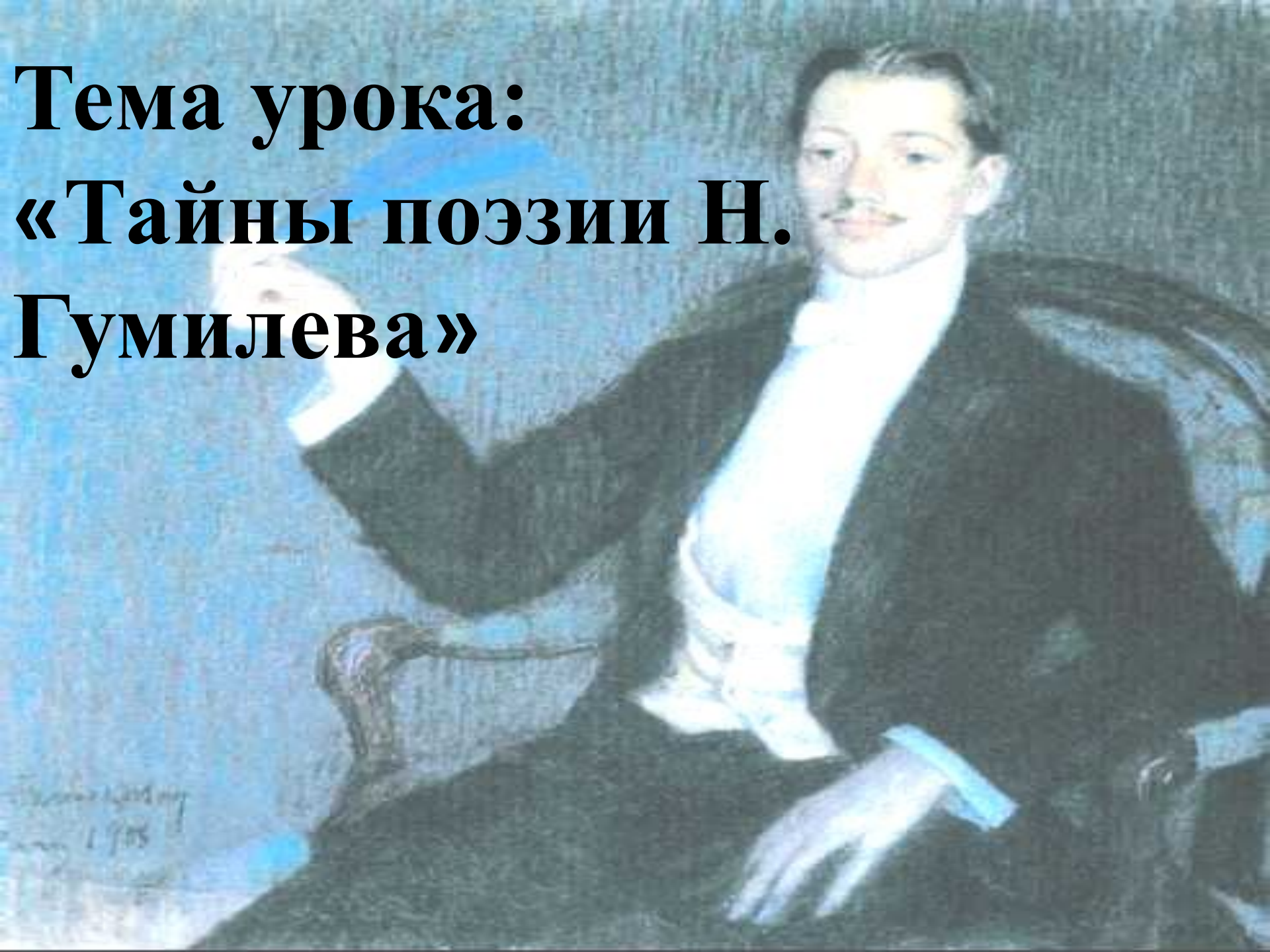


**Тема урока:  
«Тайны поэзии Н.  
Гумилева»**





**Цель урока:**

**определить особенности поэтического творчества  
Н.Гумилева.**

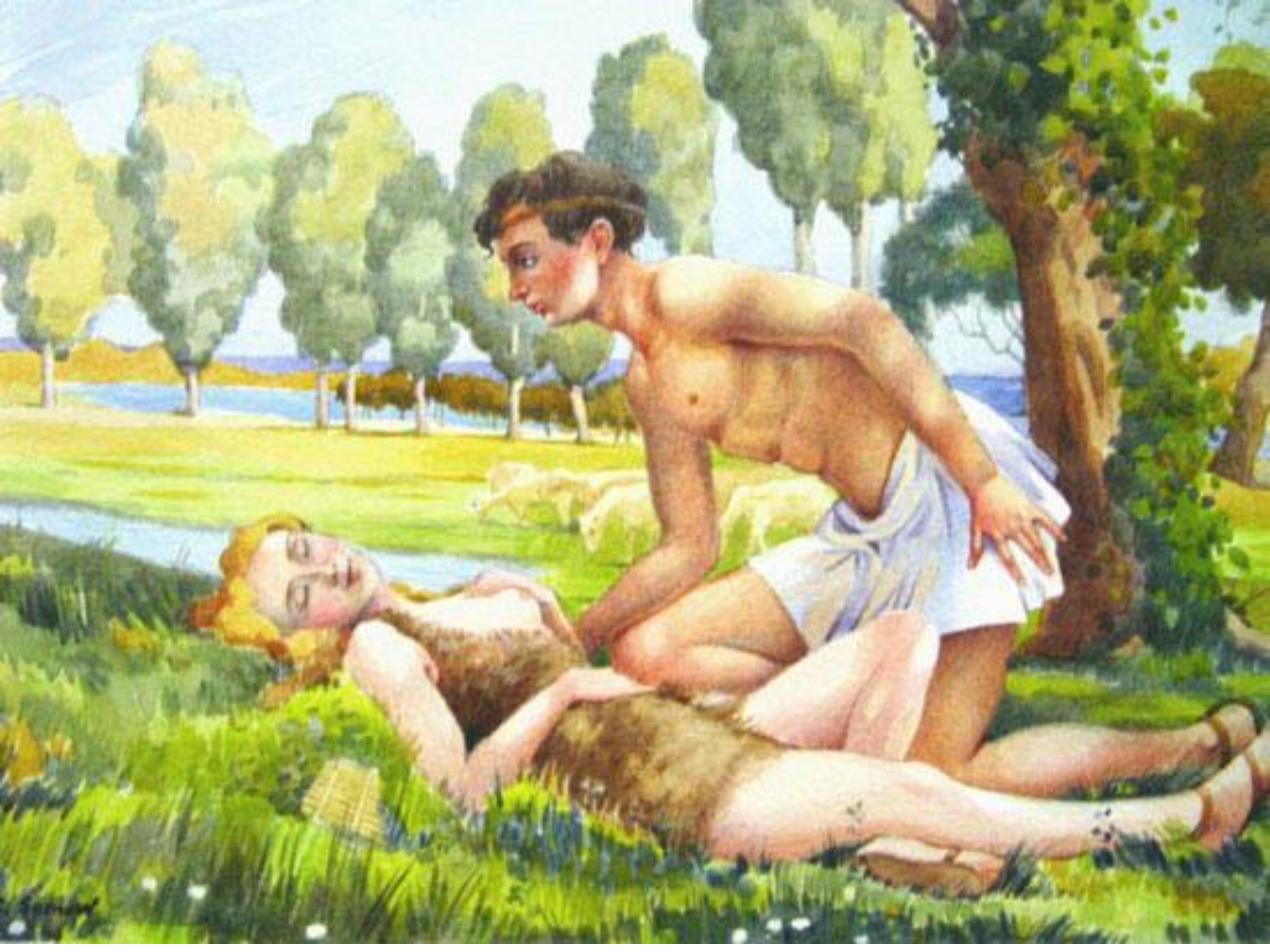




**Он любил три вещи на  
свете:  
За вечерней пение, белых  
павлинов  
И стертые карты Америки...  
*А.Ахматова***

**...Все в жизни лишь  
средство  
Для ярко-певучих стихов...  
*В.Брюсов***







## Гипотеза:

*если поэтическое творчество Н.  
Гумилева своеобразно,*

*то оно должно отличаться  
определенным выбором всей системы  
художественных средств: образной  
структуры, композиции, поэтической  
речи.*



# Прочитайте стихотворения Гумилева

«Я конквистадор в панцире железном»,  
«Сонет»,  
«Старый конквистадор».

Докажите, что эти стихотворения носят романтический характер (внимание на образы героев, лексику, поэтическую интонацию).



## Вывод №1:

**1. ГЕРОИ СТИХОТВОРЕНИЙ  
ПРОТИВОПОЛОЖНЫ СОВРЕМЕННОМУ  
ПОЭТУ:  
ОНИ ОТРИЦАЮТ МИР ДЕНЕГ, МЕЩАНСКОЕ  
БЛАГОПОЛУЧИЕ, ОНИ БЕССТРАШНО ИДУТ  
К ПОБЕДЕ НАД ВНЕШНИМИ ЖИЗНЕННЫМИ  
ОБСТОЯТЕЛЬСТВАМИ, ДАЖЕ ЕСЛИ  
ПОБЕДА ДОСТИГАЕТСЯ ЦЕНОЙ ИХ ЖИЗНИ.**

**2. Благородство поэтических  
интонаций, дерзкая лексика  
стихотворений соответствуют  
романтическому духу их эпохи**



## Стихотворение «Мореполаватель Павзаний».

*Дайте языковой анализ поэтического текста, пользуясь следующими вопросами:*

*А) найдите в тексте прилагательные, обозначающие цвет; какую цветовую гамму они создают? Какой цвет преобладает и почему?*

*Б) сколько раз повторяется в тексте слова «море» и «крокодил»? Какие цветовые эффекты ассоциируются эти существительные?*

*В) какой морской символикой можно наполнит частые аллитерации звуков «р» и «л»?*

*Г) перечислите основные художественные образы стихотворения. О чем они говорят?*



## **КАРАКАЛЛА (Caracalla) (186-217)**

**римский император с 211, из  
династии Северов.**

**Политика давления на сенат,  
казни знати, избиение жителей  
Александрии, противившихся  
дополнительному набору в  
армию, вызывали  
недовольство и привели к  
убийству Каракаллы  
заговорщиками.**



## **Вывод №2:**

1. Все стихотворение по своему лексическому строю тяготеет к понятиям «богатство», «знатность», «исключительность».

2. Для стихотворения характерны черты изысканности, экзотичности.

3. Крокодил иронично назван «нарушителем гармоний», но вряд ли можно считать гармоничным мир Каракаллы – жестокий мир, в котором правят животные страсти.



**Этот мир войн, денег, гетер, зверинцев....  
противопоставлен гармоничному миру природы.**

*И в нем - солнце, море и крокодил – африканское чудовище, названное в стихотворении «сказкой чудной».*

**Именно крокодил нарушает «гармонии» в другом мире - в уродливом и негармоничном мире человеческой несправедливости и обмана.**

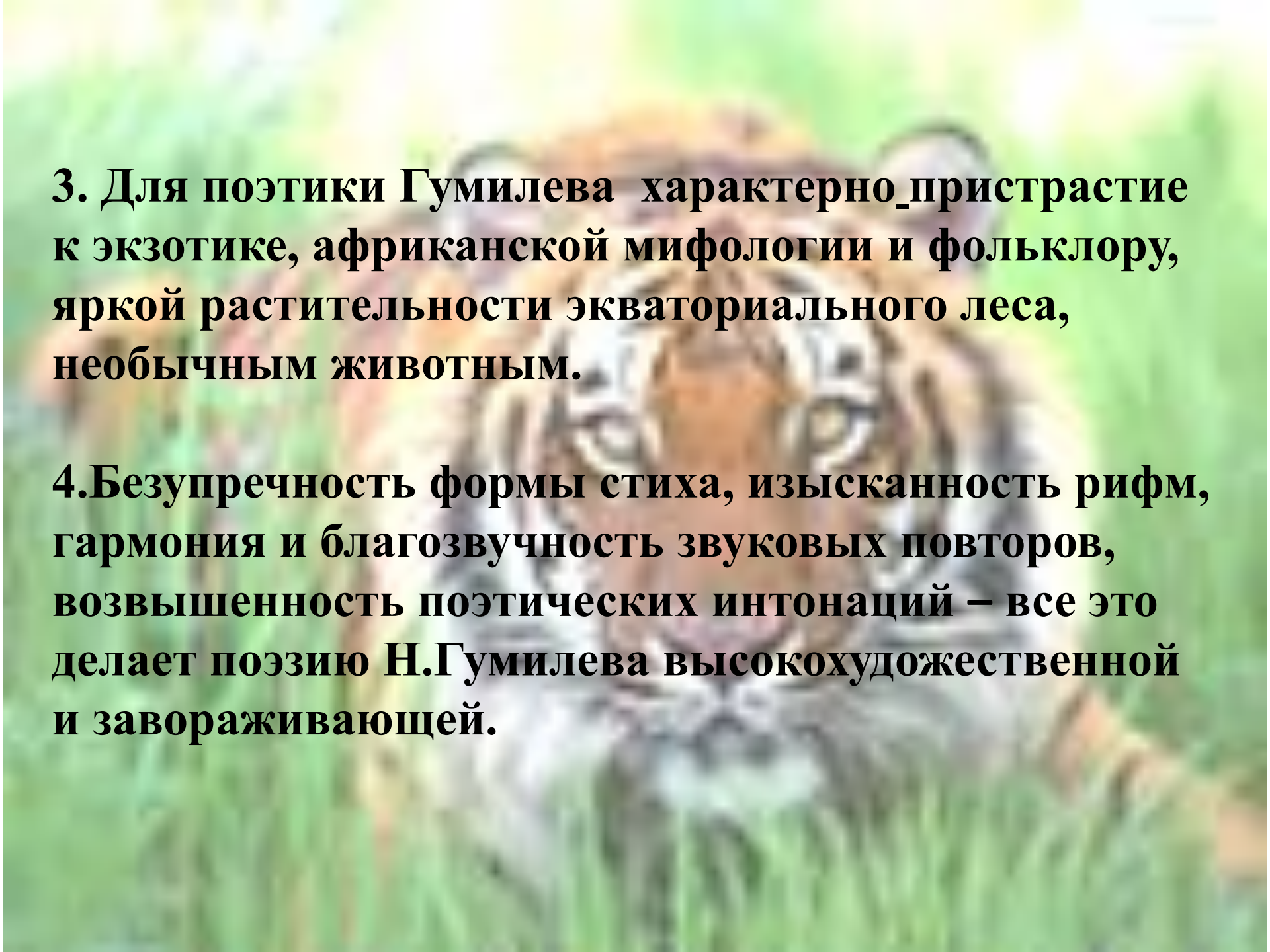


**Выводы исследования.**

**Особенности поэтического творчества Н.Гумилева.**

**1. Романтический дух большинства его произведений диктует выбор всей системы художественных средств.**

**2. Герои стихотворений Гумилева – антиподы современников поэта. Романтических героев отличает презрение к мещанскому благополучию и духовной пустоте: они рискуют своей жизнью ради достижения справедливости.**



**3. Для поэтики Гумилева характерно пристрастие к экзотике, африканской мифологии и фольклору, яркой растительности экваториального леса, необычным животным.**

**4. Безупречность формы стиха, изысканность рифм, гармония и благозвучность звуковых повторов, возвышенность поэтических интонаций – все это делает поэзию Н.Гумилева высокохудожественной и завораживающей.**



Домашнее задание.

Подготовить письменный рассказ  
на тему:

«Мой Гумилев».



**Спасибо всем за работу  
на уроке!!!**