

**Подвижник  
русской  
культуры -  
академик  
Дмитрий  
Сергеевич  
Лихачёв  
1906-1999**



**В.С. Лихачева (Коняева) и С.М.  
Лихачев. 1900 г.**



**В.С. Лихачева с сыновьями.  
1911 г.**



**С.М. Лихачев с  
сыновьями.  
Мисхор. 1912 г.**



**Миша и Митя  
Лихачевы.  
Одесса. 1912 г.**



*Митя Лихачев*

**Первое лето в Куоккале. 1906 г. В центре: Митя Лихачев на руках у матери, внизу: Миша Лихачев.**

*Куоккала*

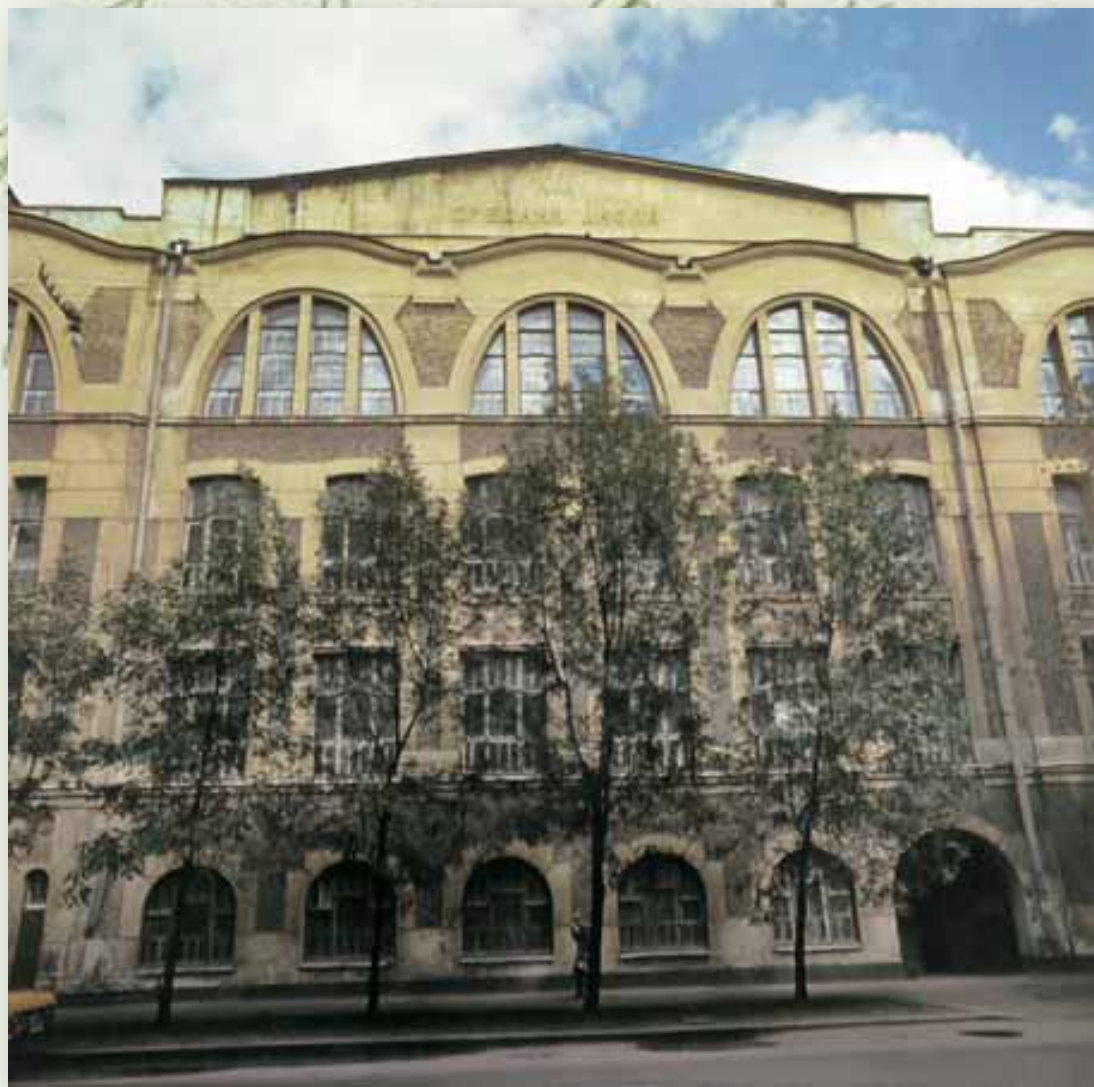
**Куоккала. Парк Ридингера. В.С. Лихачева с сыновьями, Мишей и Митей. 1909 г.**

*Митя*





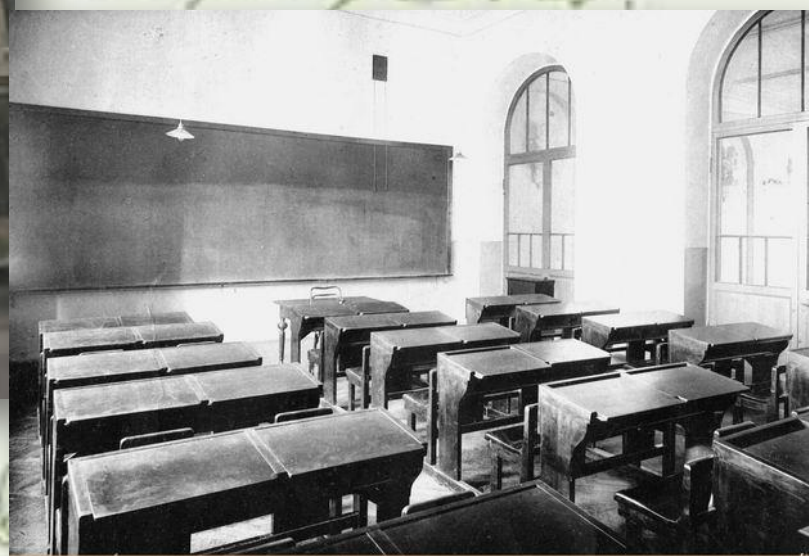
**Бывшая гимназия  
Человеколюбивого общества (ныне –  
средняя школа № 232).**



**Здание гимназии К. И. Мая, где создан мемориальный зал академика Д. С. Лихачева, обучавшегося в этих стенах в 1916–1918 годах**



**Музей**



**Учебный класс**



**Бывшая гимназия, организованная театральным антрепренером Лидией Даниловной Лентовской (после революции – единая трудовая средняя школа I и II ступени; ныне – общеобразовательная школа № 47 имени**



**Л. В. Георг,  
преподаватель  
словесности в  
школе Лентовской.**

**1920 г.**





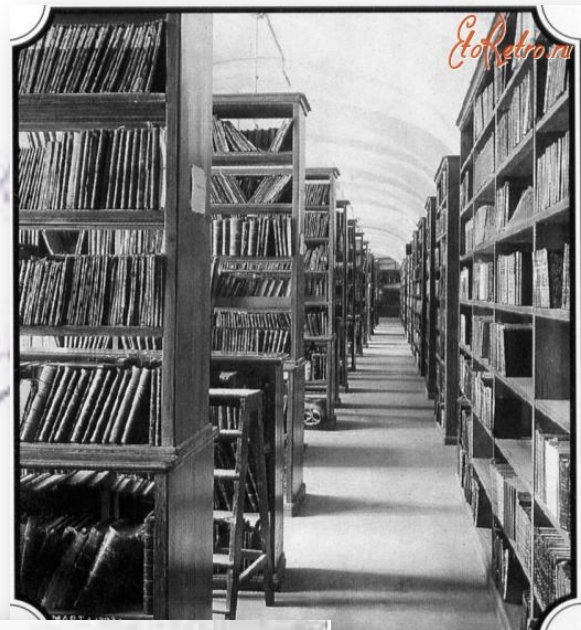
школа не просто здание,  
но - оживлено не буду.

**Интерьер школы  
Лентовской**



не буду,  
: уса-  
сделет,  
ам полуме,

**Семья Лихачёвых переехала на казенную квартиру в одно из зданий типографии по адресу Ораниенбаумская ул., 27.**



**Старейший университет России –  
Петроградский (ныне – Санкт-  
Петербургский государственный;  
основан Петром I вместе с  
Академией наук в 1724 году).**



Д.С. Лихачев. Фото 1926 г.

No 15/118 Год поступления в число студентов 1923  
 Отд. Л.Д.  
 СВИДЕТЕЛЬСТВО № 6174 III  
 Предъявитель сего студент Петроградского Государственного Университета  
 Фамилия Лихачев  
 Имя, отчество Дмитрий Сергеевич  
 Время рождения 1906  
 Действительно по 1. февраля 1924 года.  
 Петроград, 7. XII 1923 года.  
 Ректор Университета [Signature]  
 Делопроизводитель [Signature]  
 Примечание. Настоящее свидетельство является удостоверением личности студента и при утрате не возобновляется.

**Свидетельство о поступлении Д. С. Лихачева в Петроградский университет. 1923 г.**



**Лев  
Владимирович  
Щерба**



**Виктор Максимов  
ич  
Жирмунский.**



**Александр  
Иванович  
Введенский**



**Володя Раков и Дмитрий Лихачёв.  
Рисунок В. Ракова**



**Андреевский  
(Андриевский)  
Иван Михайлович,  
историк Церкви, педагог,  
врач-психиатр,  
публицист.**



Дом  
на  
улице  
Блохина  
12  
где  
в  
квартире  
№ 22  
в  
мансардном  
этаже  
проходили  
заседания  
Хельфернака  
и  
Братства  
Серафима  
Саровского

**Дом на улице Блохина, 12 (бывшая Церковная), где в квартире № 22 в мансардном этаже проходили заседания Хельфернака и Братства Серафима Саровского**



**Дмитрий Сергеевич Лихачев**  
**на Соловках. 1930.**



**«Территория монастыря».**  
**Где-то здесь возле центрального**  
**окна была камера, в которой**  
**содержался во времена СЛОНа**  
**Дмитрий Сергеевич Лихачев.**





**Лихачев с родителями,  
посетившими его в Соловецком  
лагере. 1929 г.**

Самая большая - Николаевская  
башня. После нее в ней со-  
держались заключенные.

Строительство мнн Коринтских башен  
↓



и вечер ходит  
" скотским <sup>мал</sup><sub>мал</sub>  
Вдох сфинксов  
Утромного кремля."

.....

← Здесь была гробница,  
по которой и канты  
дево ходит на работу  
и с рабери в Крымские  
кабинет в Дачке  
Услотка. Виллой

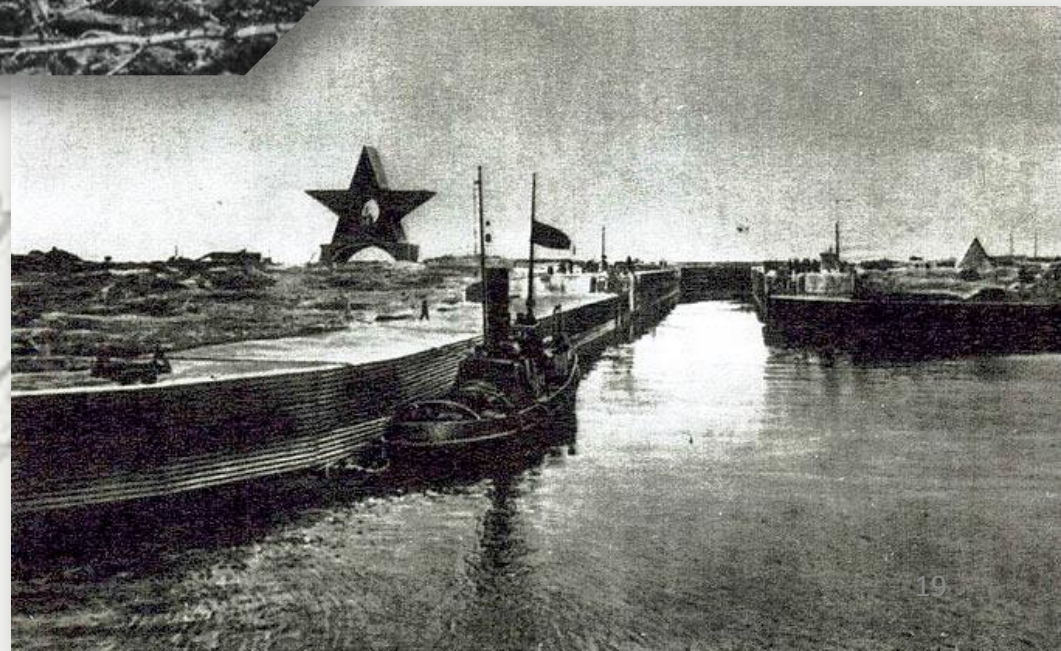
X Малый и сфин. вхд.  
Здесь проведены прогулка.

в последнюю ветром стувало моден  
в пол. Ходил с 29 по 31 год: 3 года.



**Строительство  
Беломоро-  
Балтийского  
канала**

**Шлюз №19 - выход с  
канала  
в Белое море**





**Д. С. Лихачев. Весна  
1932 г.**

Земли не прочел земли,  
- охотливо не виду,  
и турция: уса-

во - word усавет,

искресмен

Камни Камни б. в. в.

*D. Likhachev*



**Д. С. Лихачев. Ленинград. 1930-е гг.**

**Справка о работе  
Д. С. Лихачева в  
должности ученого  
корректора. 1936 г.**

ИЗДАТЕЛЬСТВО АКАДЕМИИ НАУК СОЮЗА СОВЕТСКИХ СОЦИАЛИСТИЧЕСКИХ РЕСПУБЛИК

• СООБЩЕНИЕ ВАЖНОСТИ: АДРЕС: ЛЕНИНГРАД, 164, ИММАДИНОВА АДВ. 1, ТЕЛ. 552-78 и 569-30 •

22 августа 1936 г. Швец

СПРАВКА

Дана тов. Лихачеву, Д.С. в том, что он работает в Ленингр. Отделении Издательства Академии Наук СССР с 8/IX-34г. в должности Ученого корректора.

Зарплату получает за июнь-36г. 437р.89 коп., за июль-36г. 473р.41к.

Дана для представления в ЕАНТ.

Секретарь



*Бернович*

(Бернович)



*Александр Пушкин*

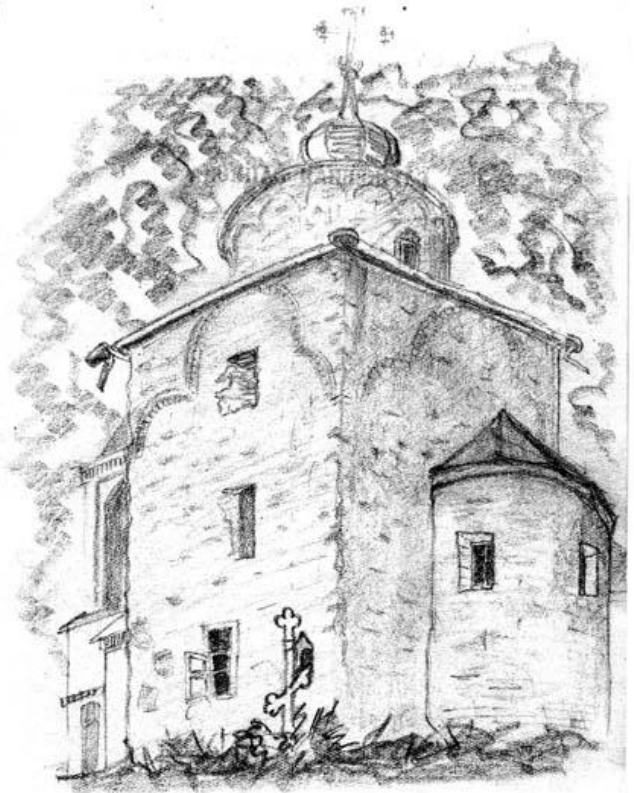
**Институт русской литературы  
(Пушкинский дом) РАН. 30-е годы**



Семмее,



АПОСТОЛ САНДЖИЧ



Варово



Д. Мухарев

Новгородский дитяи



*Знаю не прочел Лихачев,  
-осуществлю не буду.*



**Зинаида Александровна и  
Дмитрий Сергеевич Лихачевы.  
1937**

**З.А. и Д.С. Лихачевы с дочерьми  
Милой и Верой. Ленинград. 1937**



→ ред, что фронт кин  
журни... Школы  
Мне нравятся напольные

**22 ИЮНЯ 1941**



*Михаил Вел...*

**В. С. Лихачева и Д. С. Лихачев с Милой и Верой в Ботаническом саду. Осень 1941 г.**

М. А. ТРИЗАНОВА - Д. С. ЛИХАЧЕВ

ОБОРОНА  
ДРЕВНЕ-РУССКИХ  
ГОРОДОВ

ОБРАЗЪЕ СЪБДИТЪЛЪТ  
АЪ НННТРАЪ 1942

Сергей Михайлович Лихачев. 1941 г.  
Фотография из Фототеки Д. С.  
Лихачева.



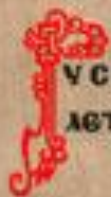


*Я рад, что ф...*  
*Журнал и др...*  
*Мне нравятся*  
*ребёнок и культура*  
*В сумм...*  
*Фигурини*  
*Мокре*

**Д. С.  
Лихачев.  
2 мая 1944 г.**



Д.С. ЛИХАЧЕВ



РУССКИЕ  
ЛЕТОПИСИ

Д.С. ЛИХАЧЕВ

„СЛОВО  
О ПОЛКУ  
ИГОРЕВЕ“  
И КУЛЬТУРА  
ЕГО ВРЕМЕНИ

Д.С. ЛИХАЧЕВ

ЧЕЛОВЕК  
В ЛИТЕРАТУРЕ  
ДРЕВНЕЙ  
РУСИ

Д.С. ЛИХАЧЕВ

РАЗВИТИЕ  
РУССКОЙ  
ЛИТЕРАТУРЫ  
X-XVII ВЕКОВ

АКАДЕМИЯ  
НАУК  
СССР

ТЕКСТО  
ЛОГИКА

Д.С. ЛИХАЧЕВ

БРАТЦЕВ ОЧЕРК

Д.С. Лихачев

ПОЭТИКА  
ДРЕВНЕРУССКОЙ  
ЛИТЕРАТУРЫ



**Д. С. Лихачев. Весна  
1950 г.**



**Д. С. Лихачев со студентами  
исторического факультета  
Ленинградского  
государственного  
университета. 1953 г.**



**Вера и Мила, дочери Д. С. Лихачева.**

1953 г.



**Рабочий кабинет Д.С.  
Лихачёва**



**Ученики Дмитрия Сергеевича  
Лихачёва - сотрудники Института  
русской литературы (Пушкинского  
Дома) Российской Академии наук.**



*→ ред., зап. фонд Курганского музея  
Журнал «Дни Ивасаки»*

**В кабинете Сектора  
древнерусской литературы  
Пушкинского Дома.  
1960-е гг.**



**5-е Всесоюзное совещание по  
древнерусской литературе. Май 1962  
г.**

*С. С. Маршак*



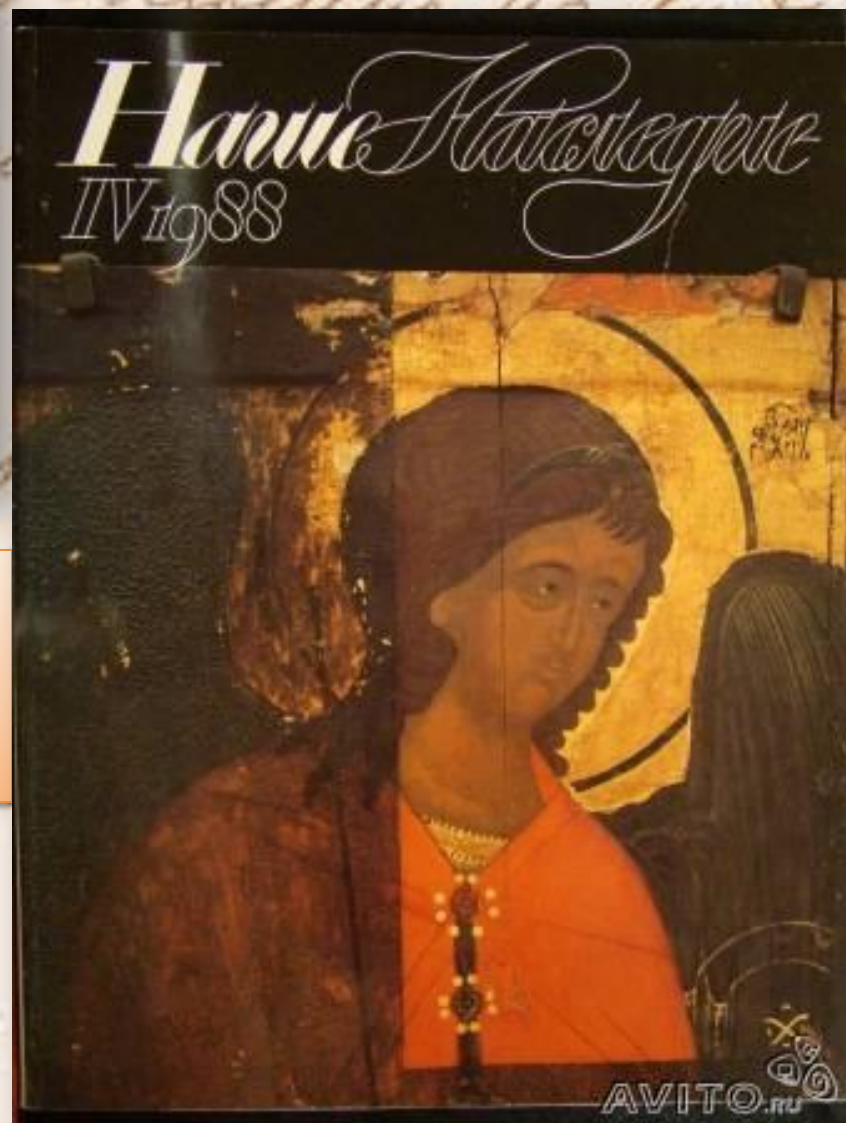


**Вера Дмитриевна Лихачёва  
1937-1981 г.г.**





**Председатель Правления  
Советского Фонда культуры Д. С.  
Лихачев со своими заместителями  
О. И. Карпухиным  
и Г. В. Мясниковым. 1987 г.**



# Культура представляет главный смысл и главную ценность существования человечества.

Спасибо моим друзьям, благодаря  
которым Декларация прав культуры увидела свет.  
Давайте объединим усилия, чтобы заложенные в ней идеи  
были реализованы.

**Академик Д.С.Лихачев**

**25.11.96 г.**

## **ДЕКЛАРАЦИЯ ПРАВ КУЛЬТУРЫ**

*Проект разработан в развитие идеи и основного содержания “ Декларации прав культуры ”, предложенной Почетным гражданином Санкт-Петербурга академиком Д.С.Лихачевым.*

*Доработка текста осуществлена общественной комиссией при Правительстве Санкт-Петербурга, созданной распоряжением мэра (№ 1281-р от 18.12.95 г.) под научным руководством академика Д.С.Лихачева.*

*Финансирование научных исследований в ходе создания проекта “ Декларации прав культуры ” и публикация проекта осуществлены на собственные средства Санкт-Петербургского Гуманитарного университета профсоюзов.*

### **ПРАВО НА КУЛЬТУРУ ЕСТЬ ПРАВО НА ЖИЗНЬ**

Летом 1995 года наш великий соотечественник академик Дмитрий Сергеевич Лихачев выступил с идеей разработки проекта "Декларации прав культуры". По мысли Дмитрия Сергеевича, современный этап развития цивилизации породил необходимость официального принятия международным сообществом, правительствами государств ряда принципов и положений, обеспечивающих дальнейшее сохранение и развитие культуры как достояния человечества. В этой связи логичным представлялось обсудить эту идею с интеллигенцией Санкт-Петербурга, выйти в международное сообщество с инициативой принятия Декларации от имени города, являющегося уникальным явлением мировой культуры. (Как известно, Санкт-Петербург — единственный город России, включенный ЮНЕСКО в список всемирного культурного наследия).

Исходя из необходимости дать импульс для общественной дискуссии, Дмитрий Сергеевич подготовил, выражаясь его словами, "проект проекта" Декларации, который был издан нашим Университетом. Д. С. Лихачев — Почетный доктор Санкт-Петербургского Гуманитарного университета профсоюзов, в последние годы тесно сотрудничающий с нашим коллективом в совместных научных и общественных делах. Вот почему первыми познакомились с его идеями Декларации педагоги и студенты СПбГУП. "Свои надежды на реализацию идей Декларации я возлагаю на молодых людей с университетским образованием", — сказал тогда Дмитрий Сергеевич. (Презентация состоялась 1 сентября 1995 года на нашем традиционном 3<sup>м</sup> Дне Знаний").



**Фотографии Д.С.Лихачёва последних лет**



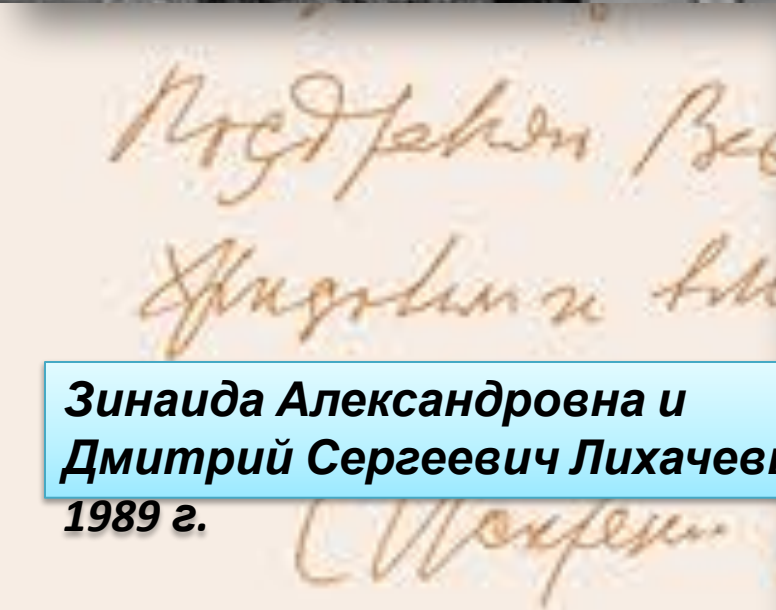
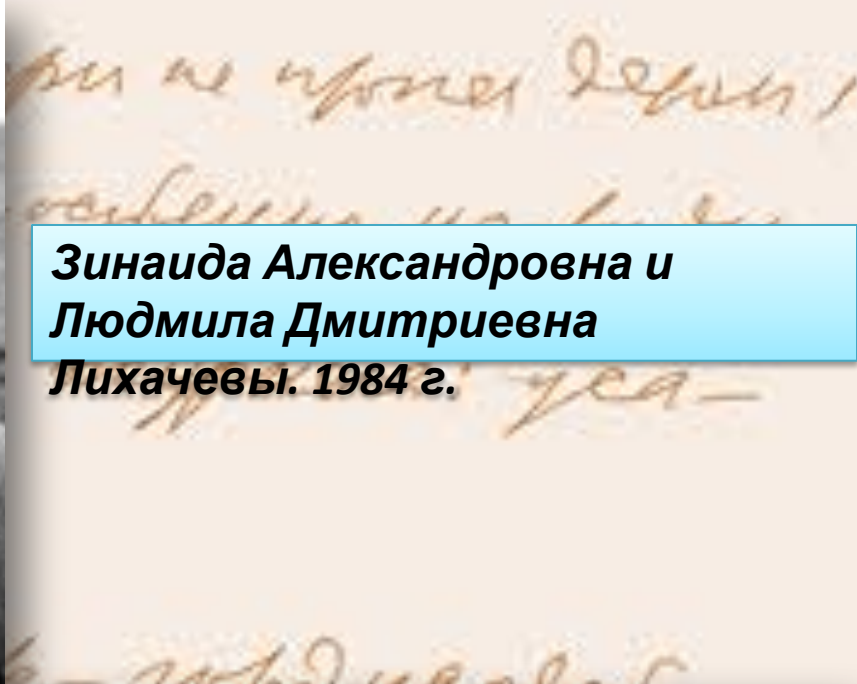
**Дмитрий Сергеевич Лихачёв  
скончался 30 сентября 1999 г. в  
Санкт-Петербурге. Похоронен  
на кладбище в Комарово 4  
октября. Памятник на могиле  
учёного выполнил известный  
скульптор В.В.Васильковский**

*Векни - Казань колумба,*

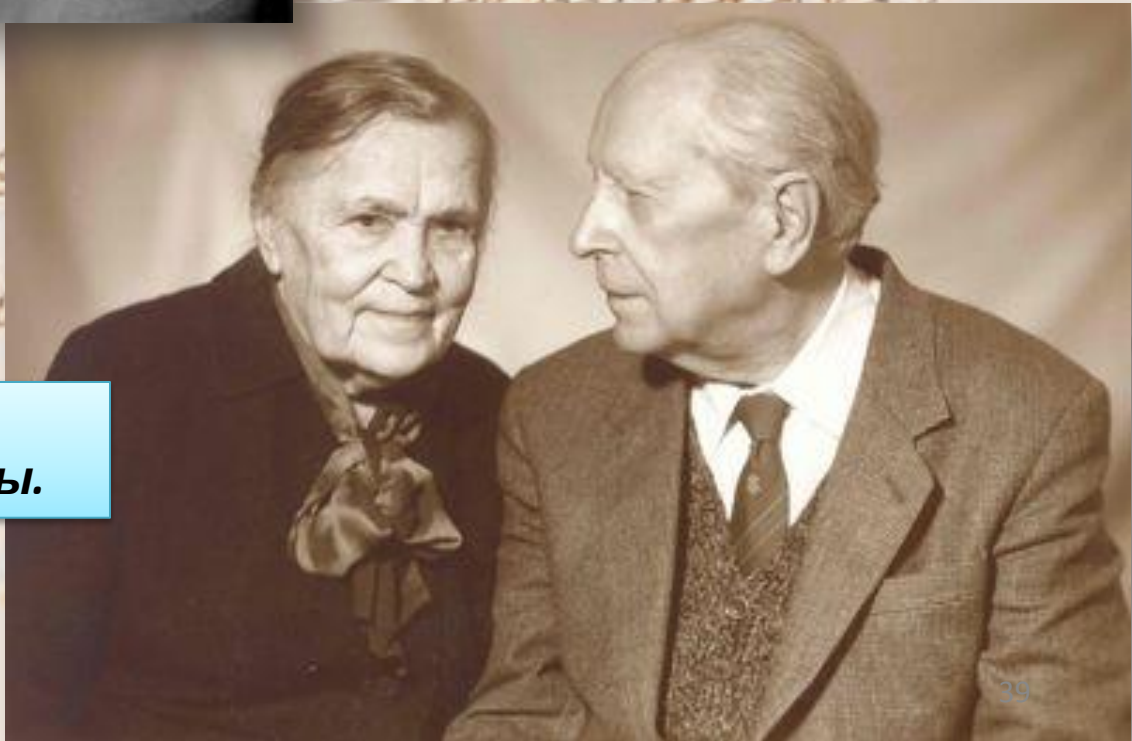
*Лихачев*



**Зинаида Александровна и  
Людмила Дмитриевна  
Лихачевы. 1984 г.**



**Зинаида Александровна и  
Дмитрий Сергеевич Лихачевы.  
1989 г.**



→ ред, что фонд культуры не имеет даже  
журнал и для Ивасова - очевидно не буду.

мне  
дедушка

# Спасибо за

# внимание!

В суммарном плане - word уезжает.

Предложено все с Воскресением

Фигурки и т.д. с Венгрии - Казань, Колумбия.

Михаил Васильевич Шихов

Составитель: главный  
библиограф  
ЦРБ им. Д. С. Лихачева  
Бабанова О. В.