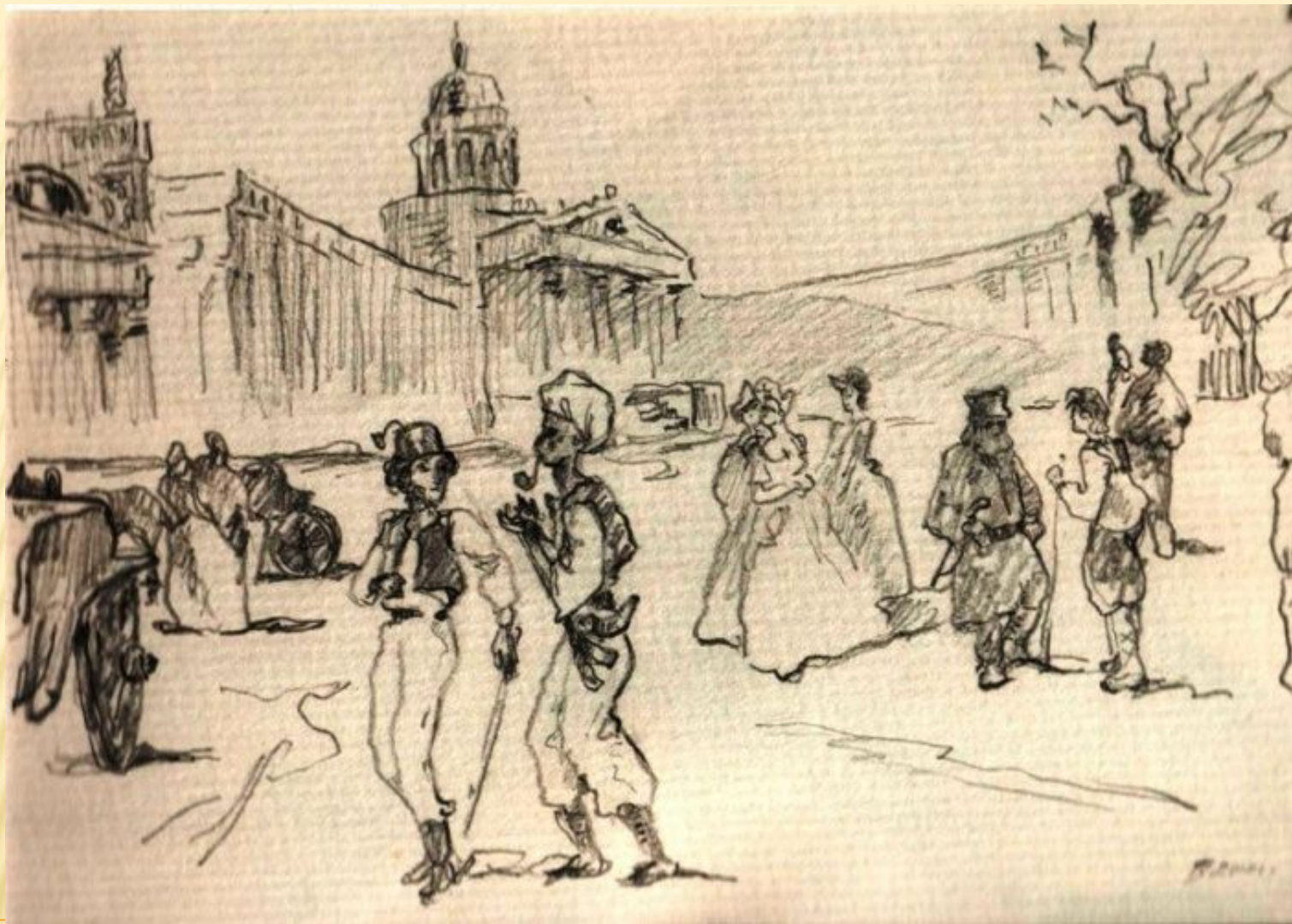




«ПЕСНЬ О ВЕЩЕМ ОЛЕГЕ»
А.С.ПУШКИН

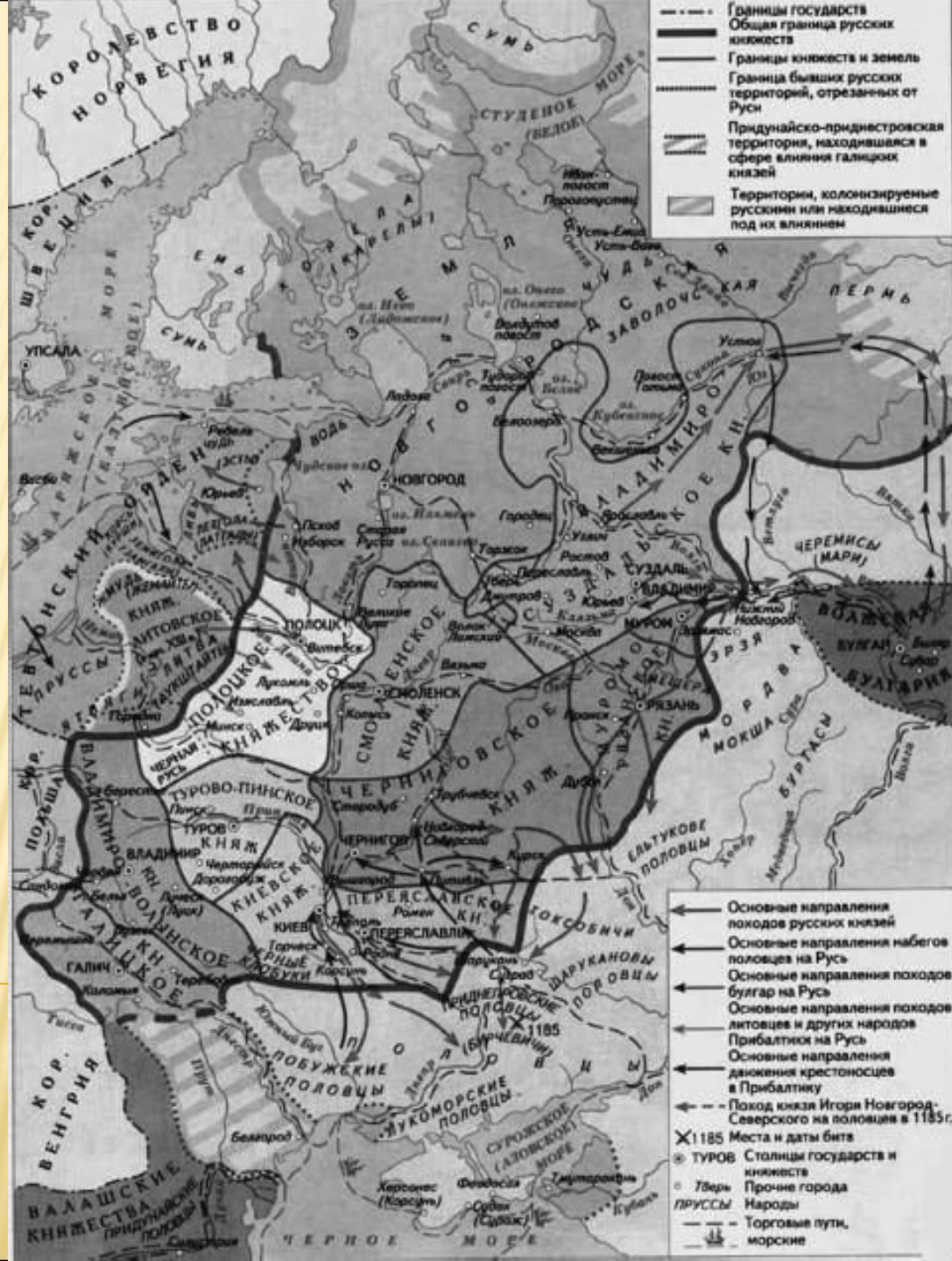


ПУШКИН В ССЫЛКЕ НА ЮГЕ 1822 Г.





ГОРА ЩЕКАВИЦА В КИЄВЕ



- Границы государств
- Общая граница русских княжеств
- Границы княжеств и земель
- Граница бывших русских территорий, отрезанных от Руси
- ▨ Придунайско-приднепровская территория, находившаяся в сфере влияния галицких князей
- ▨ Территории, колонизируемые русскими или находившиеся под их влиянием

- ← Основные направления походов русских князей
- ← Основные направления набегов половцев на Русь
- ← Основные направления походов болгар на Русь
- ← Основные направления походов литовцев и других народов Прибалтики на Русь
- ← Основные направления движения крестоносцев в Прибалтику
- ← Поход князя Игоря Новгород-Северского на половцев в 1185 г.
- ⊗ 1185 Места и даты битв
- ⊙ ТУРОВ Столицы государств и княжеств
- Тверь Прочие города
- ПРУССЫ Народы
- Торговые пути,
- морские

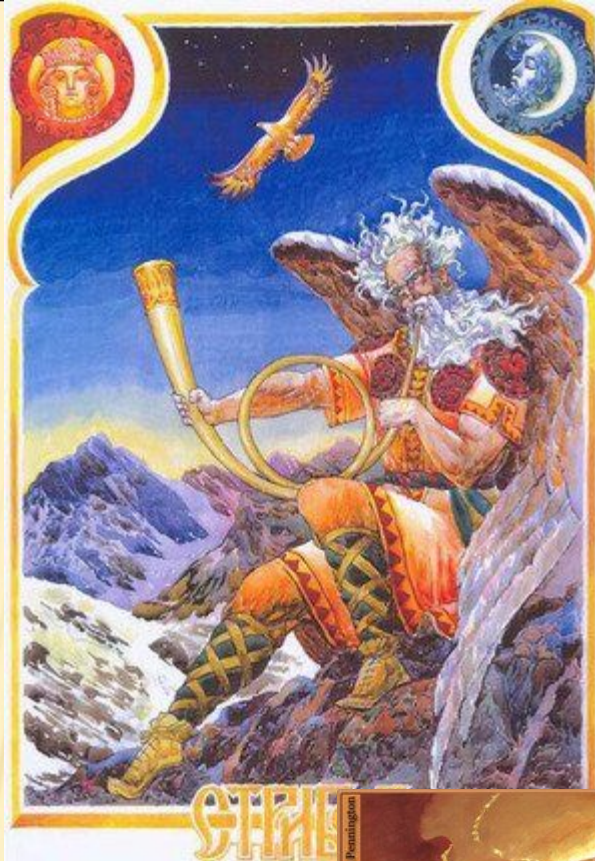


КНЯЗЬ ОЛЕГ



www.fototravel.vo.uz

Перу
н



СНІП

Віктор Рамінгтон

Товариство

Оман



Дажьбо





Тризна



ВОЛХВ



ПЛА

1. Князь отправляется в поход.
2. Встреча с кудесником и его предсказание.
3. Прощание князя с конём.
4. Князь пирует с дружиной.
5. Олег узнаёт о гибели коня.
6. Смерть Олега.
7. Тризна.