



**АНТОН
Павлович
Чехов
1860 – 1904**

«А.П. Чехов – один из самых чудесных писателей на земле»



1891г.

А.А.Фадеев

*Желание
служить благу
должно
непрерывно
быть
потребностью
души, условием
личного
счастья...*

А.П.Чехов

Биография писателя

- 17(29)января 1860г.- родился в Таганроге в купеческой семье; родители: купец 3 гильдии Павел Георгиевич Чехов и Евгения Яковлевна
- 1868 – 1879 – таганрогская гимназия
- 1876 -1879 – самостоятельная жизнь в Таганроге (учеба, театр, работа, начало творчества)



1874 г.

- 1879г –переезд в Москву
- 1879 -1884г.- Московский университет, медицинский факультет печатает маленькие рассказы в юмористических изданиях «Стрекоза», «Осколки», «Будильник»
- 1886г. –выход в свет сборника «Пестрые рассказы»



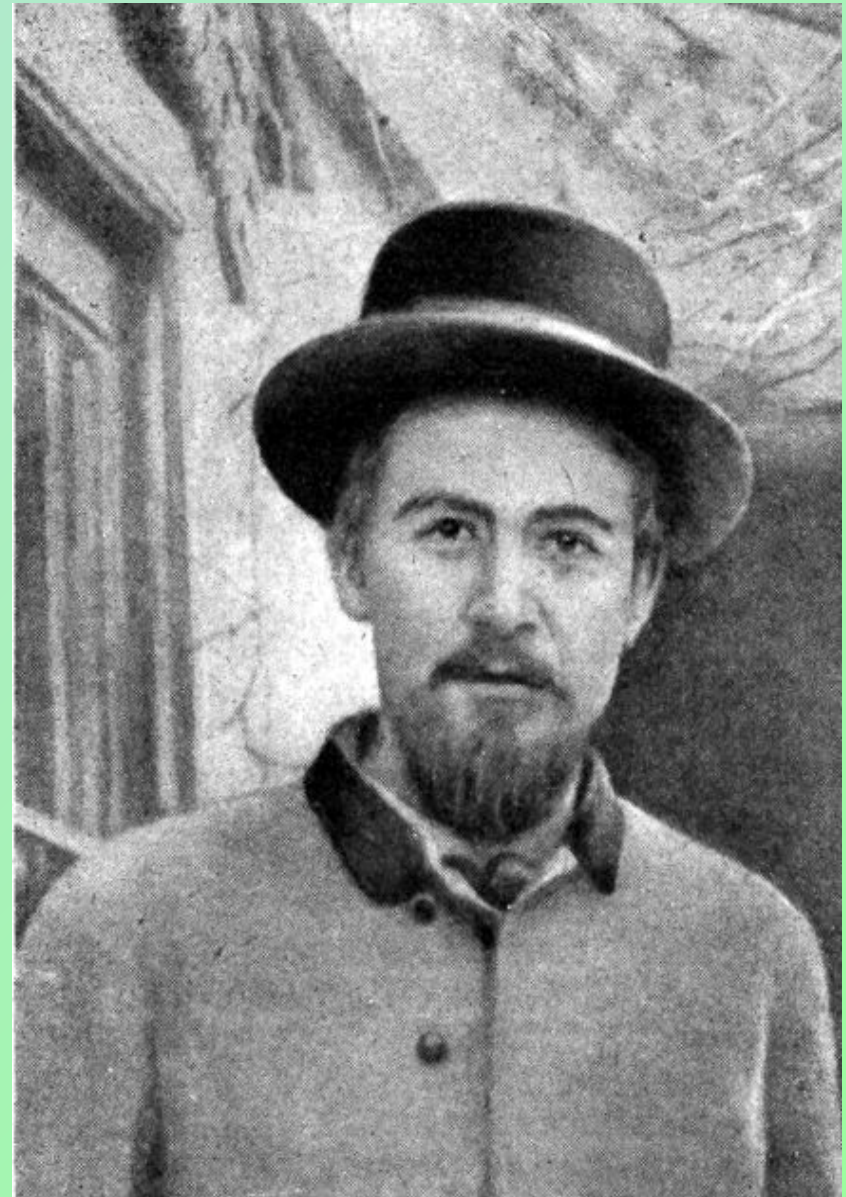
Чехов – студент, 1879г.



Чеховская Москва



Сухарева башня



**На Садово-
Кудринской**

- 1890г.- поездка на Сахалин. Во время поездки ведет путевые заметки, на Сахалине проводит перепись населения
- 1891, 1894, 1897, 1901 –поездки за границу, посещение Вены, Венеции, Генуи, Милана, Ниццы
- 1893-1894г – книга «Остров Сахалин»



1885г.

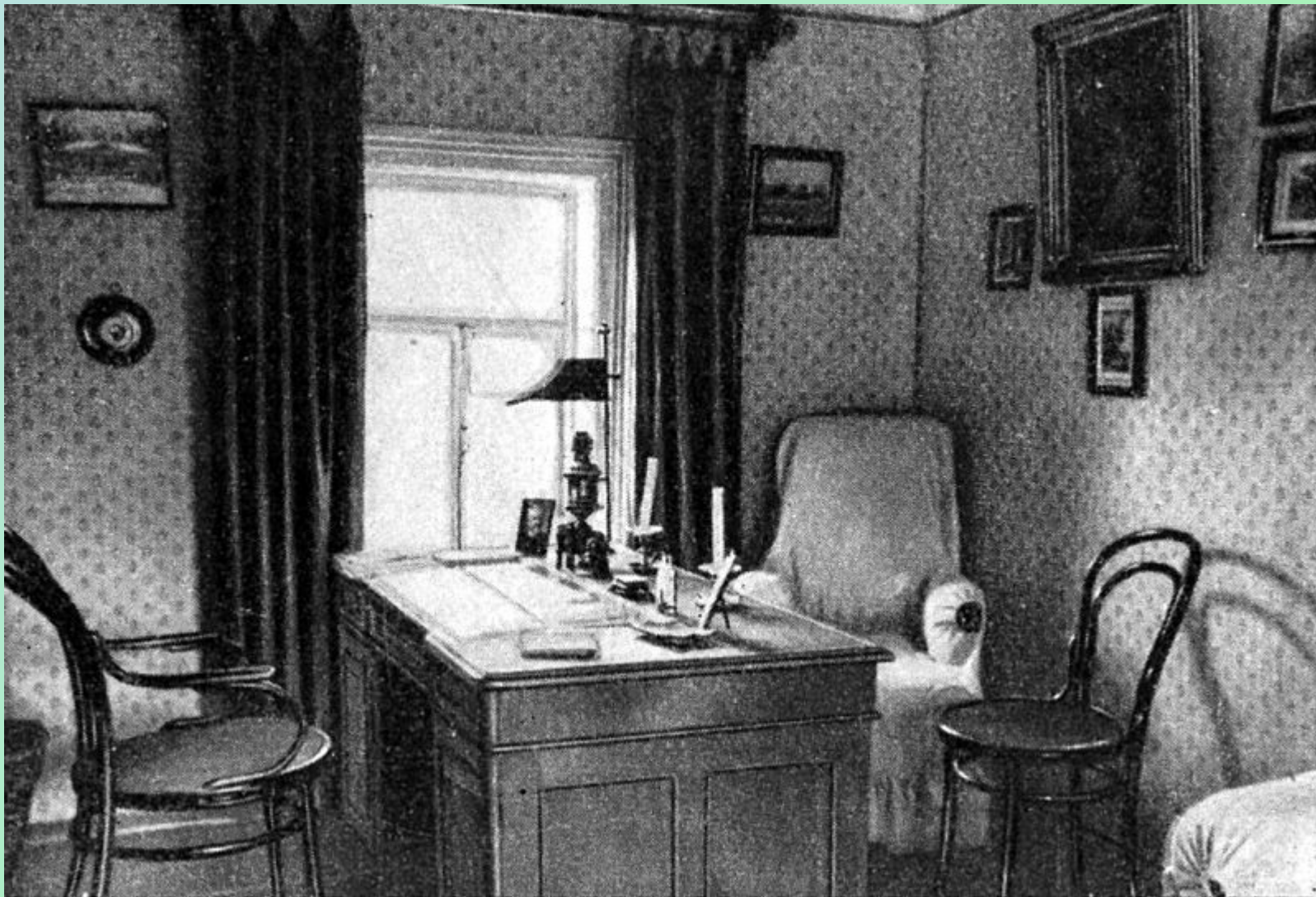


В эпидемиологическом отряде

Подмосковная усадьба Мелихово



1892 – 1898гг. –
мелиховский
период жизни и
творчества. Здесь
написаны рассказы
«Черный монах»,
«Ионыч», «Человек
в футляре», пьеса
«Чайка»



Рабочий кабинет во флигеле

Работа для Московского Художественного театра (МХАТ)



1895г.

- 1898г. – «Чайка»
- 1899г. – «Дядя Ваня»
- 1901г. – «Три сестры»
- 1903- 1904гг. – «Вишневый сад»

25 мая 1901 г. - женитьба на актрисе
О.Л. Книппер



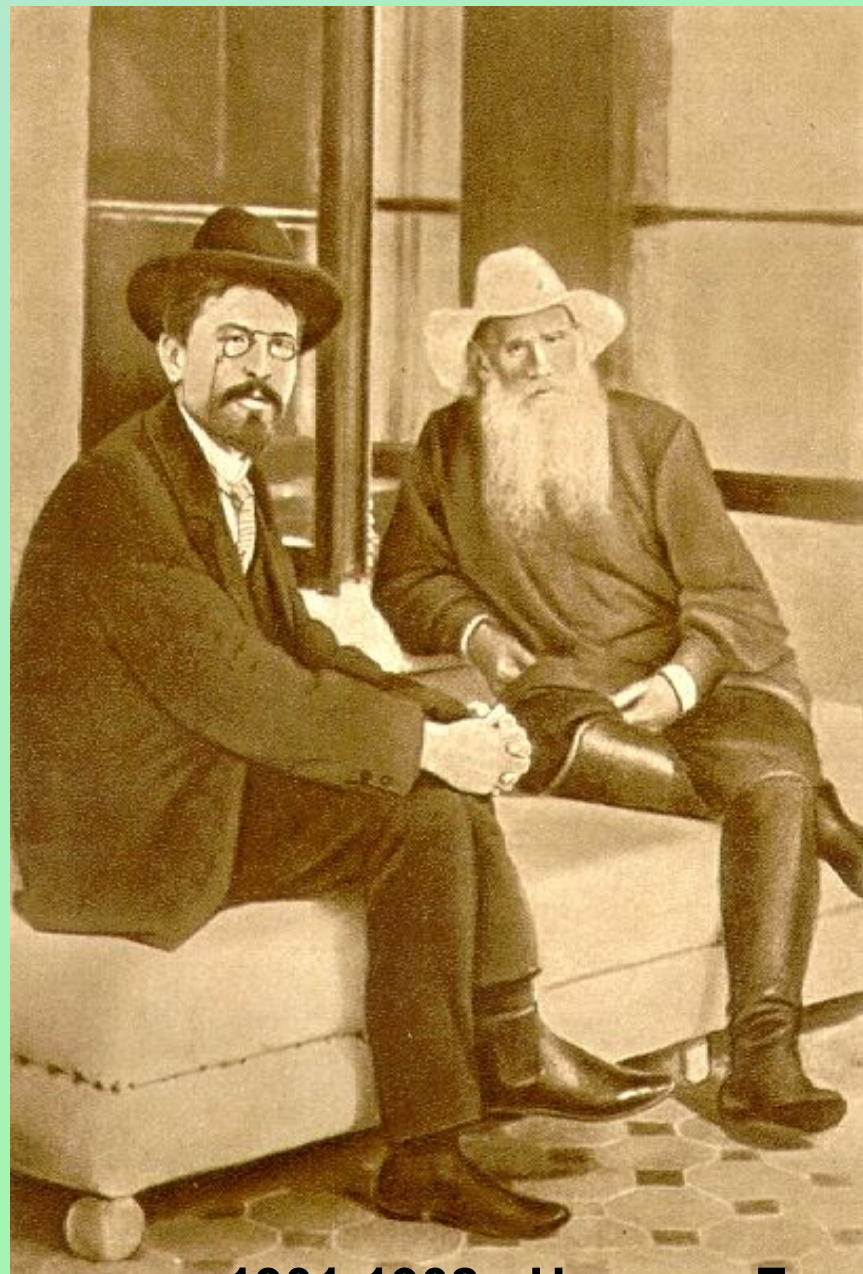
1902г. – переселяется в Ялту
из-за болезни



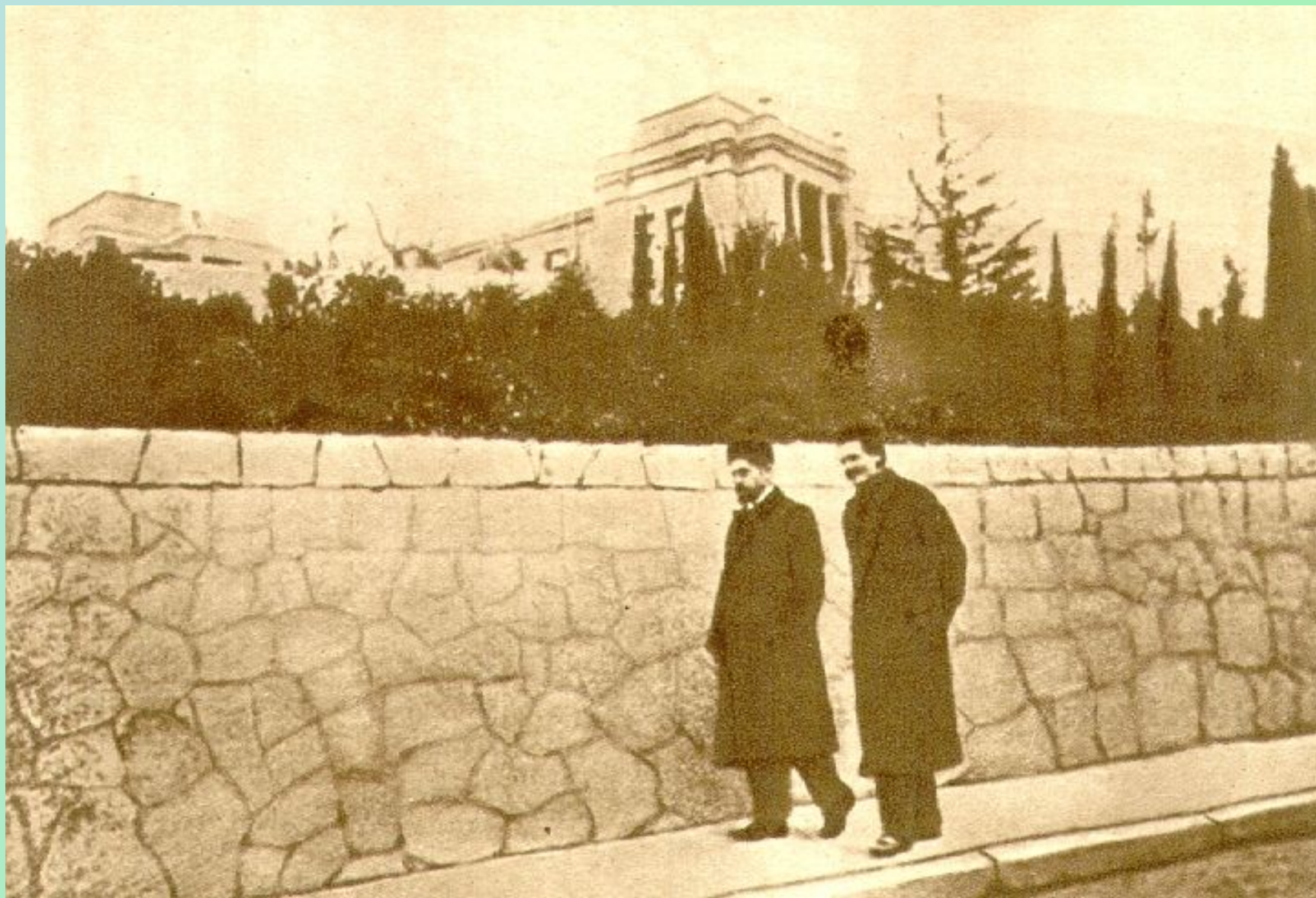
Ялтинский дом



Рабочий кабинет



1901-1902г.-Чехов и Лев Толстой в Гаспре



Чехов и М.Горький в Ялте



Последняя
фотография Чехова

1904г.май– по совету врачей вместе с женой выехал на курорт в Баденвейлере (юг Германии). В ночь на 2 июля скончался.

9 июля 1904г.- похоронен в Москве на Новодевичьем кладбище.

Проверка знаний

- 1.Какие впечатления детских лет оказали влияние на формирование личности Чехова?
- 2. С какой целью Чехов предпринял поездку на Сахалин? Как отразились сахалинские впечатления в зрелом творчестве писателя?
- 3.Почему на занавесе МХАТа изображена чайка? Можно ли этот театр считать театром Чехова?