

A photograph of a winter forest. The trees are covered in a thick layer of snow, and the ground is also blanketed in white. The sky is bright, suggesting a sunny day. The overall scene is peaceful and serene.

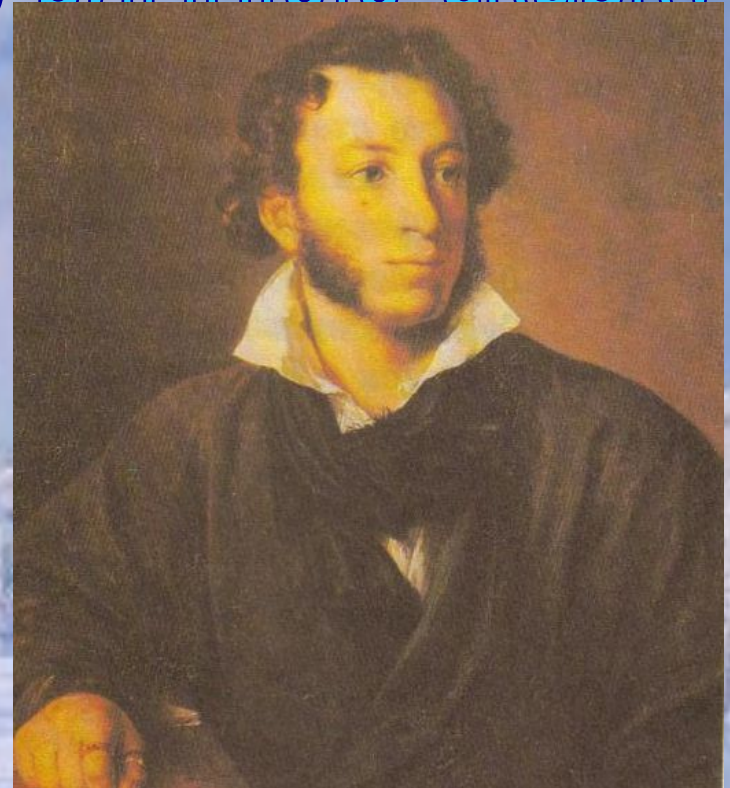
"Зимняя сказка"

по стихотворению А.С.Пу



Добро пожаловать в зимнюю сказку

Желаю
удачи!.



Александр Сергеевич

Пушкин



СНЕЖИНКА







"Зимнее утро"

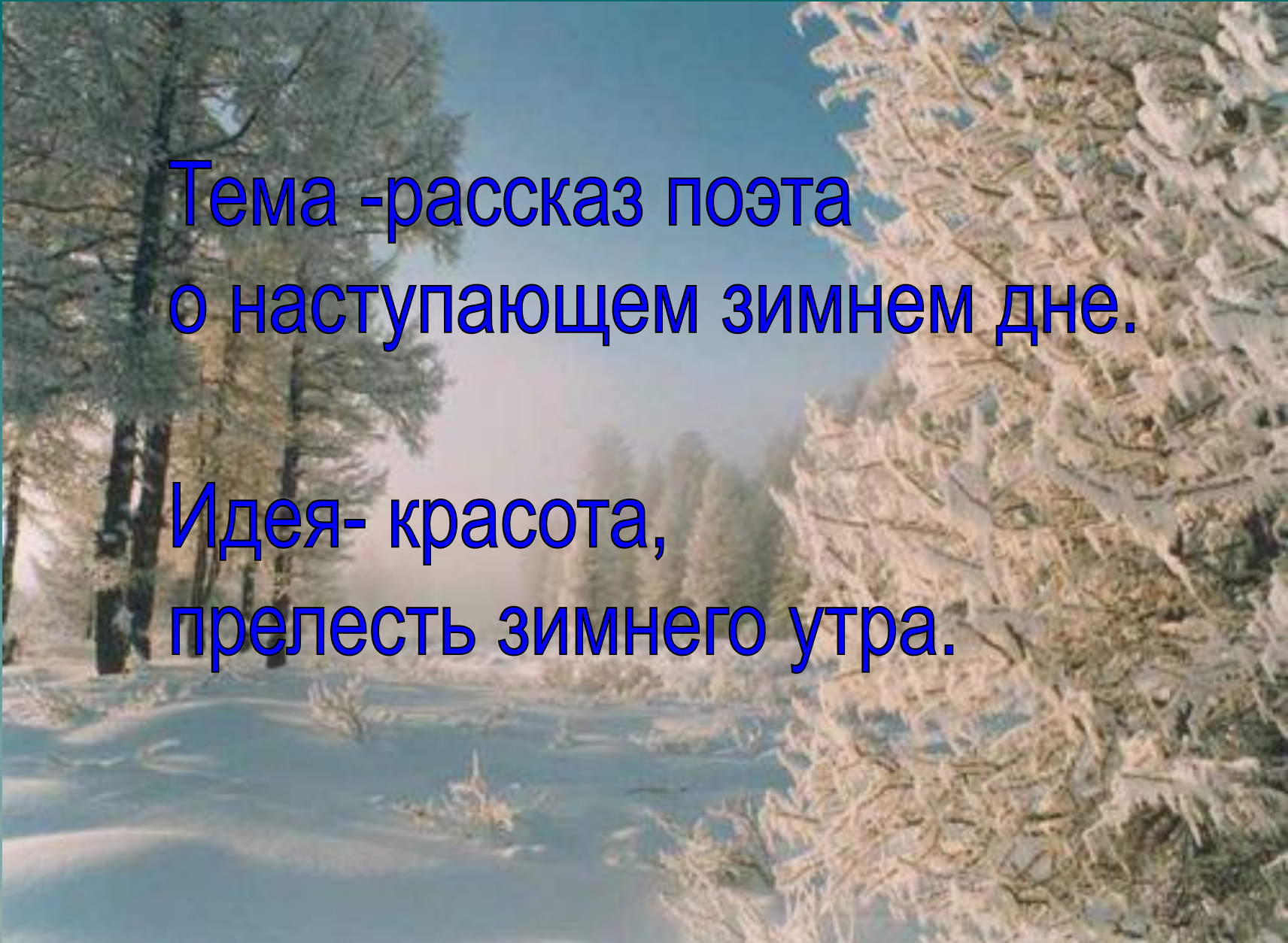




Словарная работа

- ◆ Открой сомкнуты негой взоры (образное выражение) – *проснись.*
- ◆ Аврора - здесь: *утренняя заря.*
- ◆ Вечор (разговорное) – *вчера вечером.*
- ◆ Предадимся бегу нетерпеливого коня – *прокатимся быстро, не сдерживая коня.*
- ◆ Дремать – *спать.*

- ◆ Мгла – *непрозрачный воздух (от тумана, пыли, дыма или сгущающихся сумерек)*
- ◆ Мутное небо – *непрозрачное небо (от набежавших или скрывших солнце туч)*
- ◆ Мрачные тучи (переносный смысл) – *темные тучи*
- ◆ Лежанка - *кровать.*
- ◆ Кобылка – *самка лошади.*



Тема -рассказ поэта
о наступающем зимнем дне.

Идея- красота,
прелесть зимнего утра.





Эпитет-

Художественное определение,

дающее яркую,

выразительную характеристику предмету.



найдите эпитеты

Чудесный день

Голубые небеса

Янтарный блеск стен



Сравнение - это
образное выражение,
построенное на сопоставлении
предметов и явлений.



найдите сравнения

Луна ,как бледное пятно
Великолепными коврами







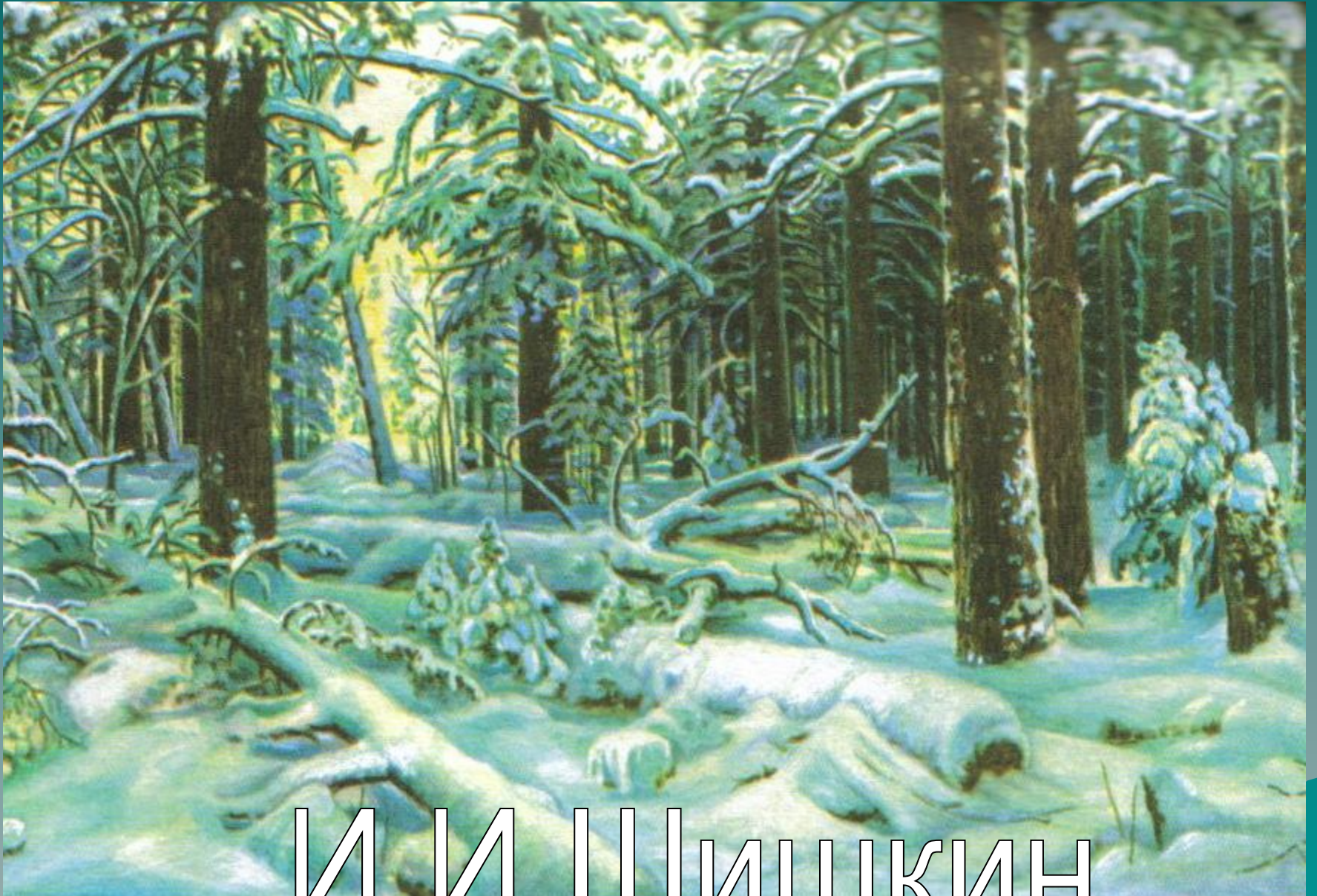


ХУДОЖНИКИ

О

ЗИМЕ

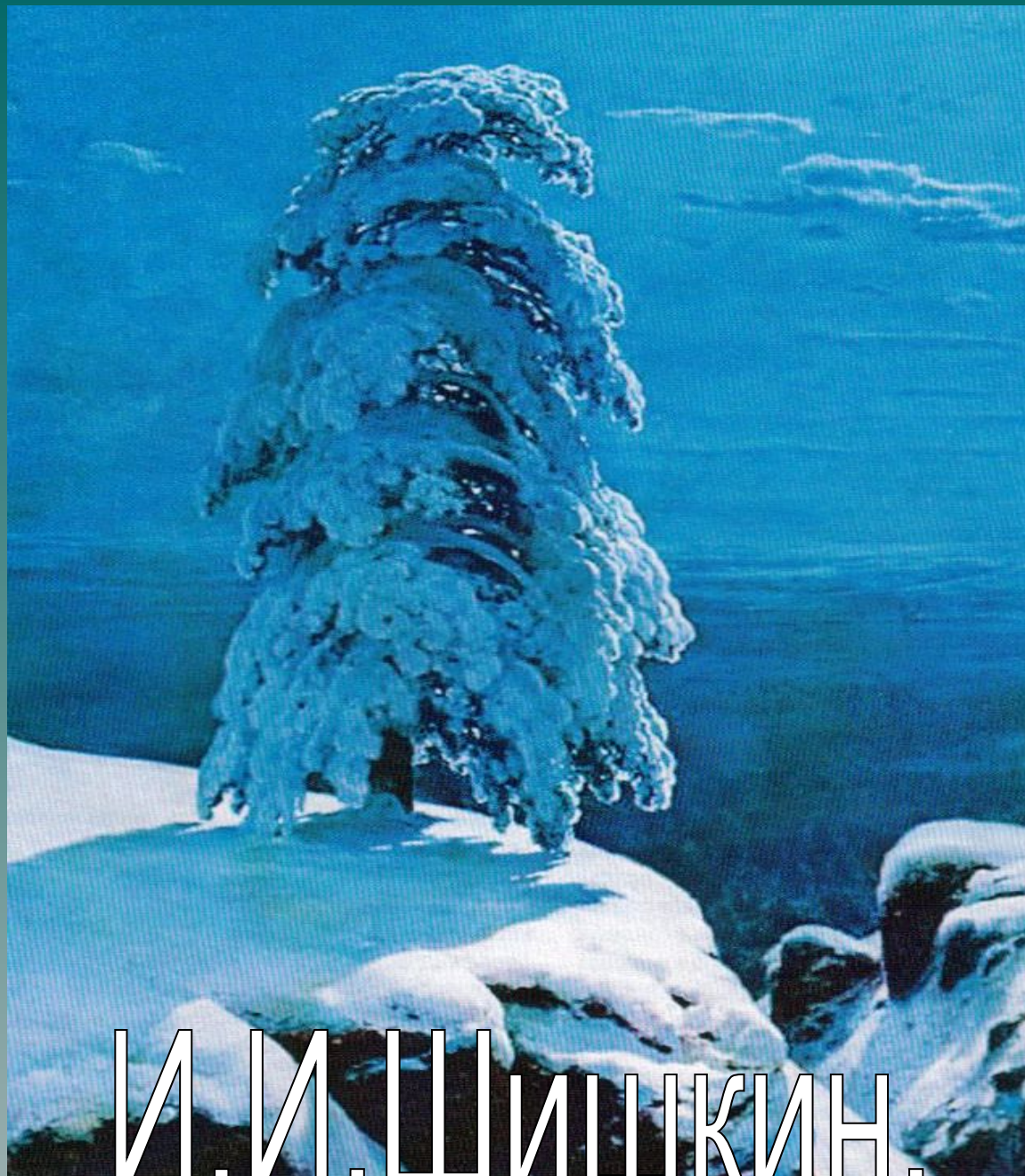




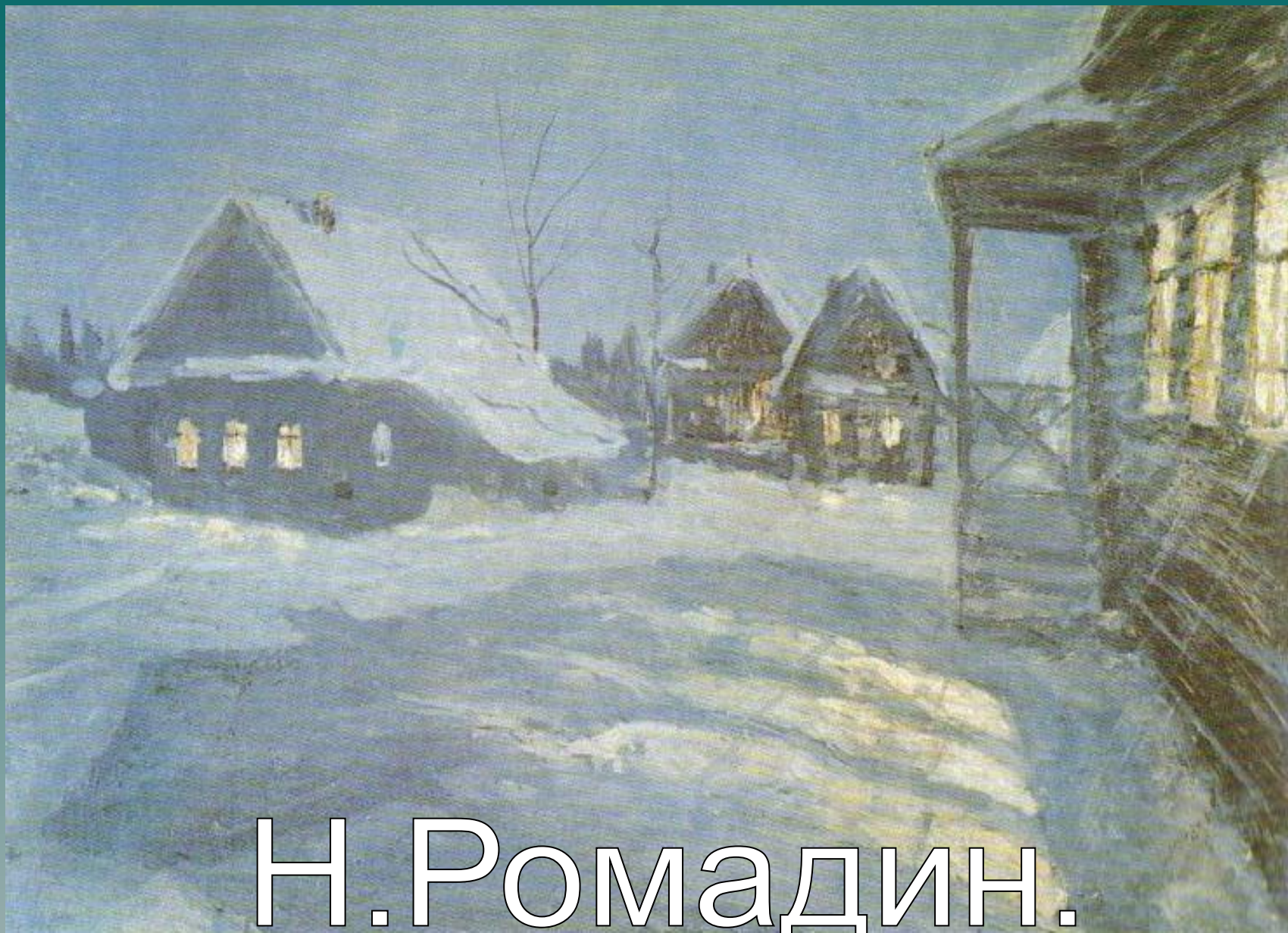
И.И. ШИШКИН.



И.С.Горюшкин-Сорокупудов.



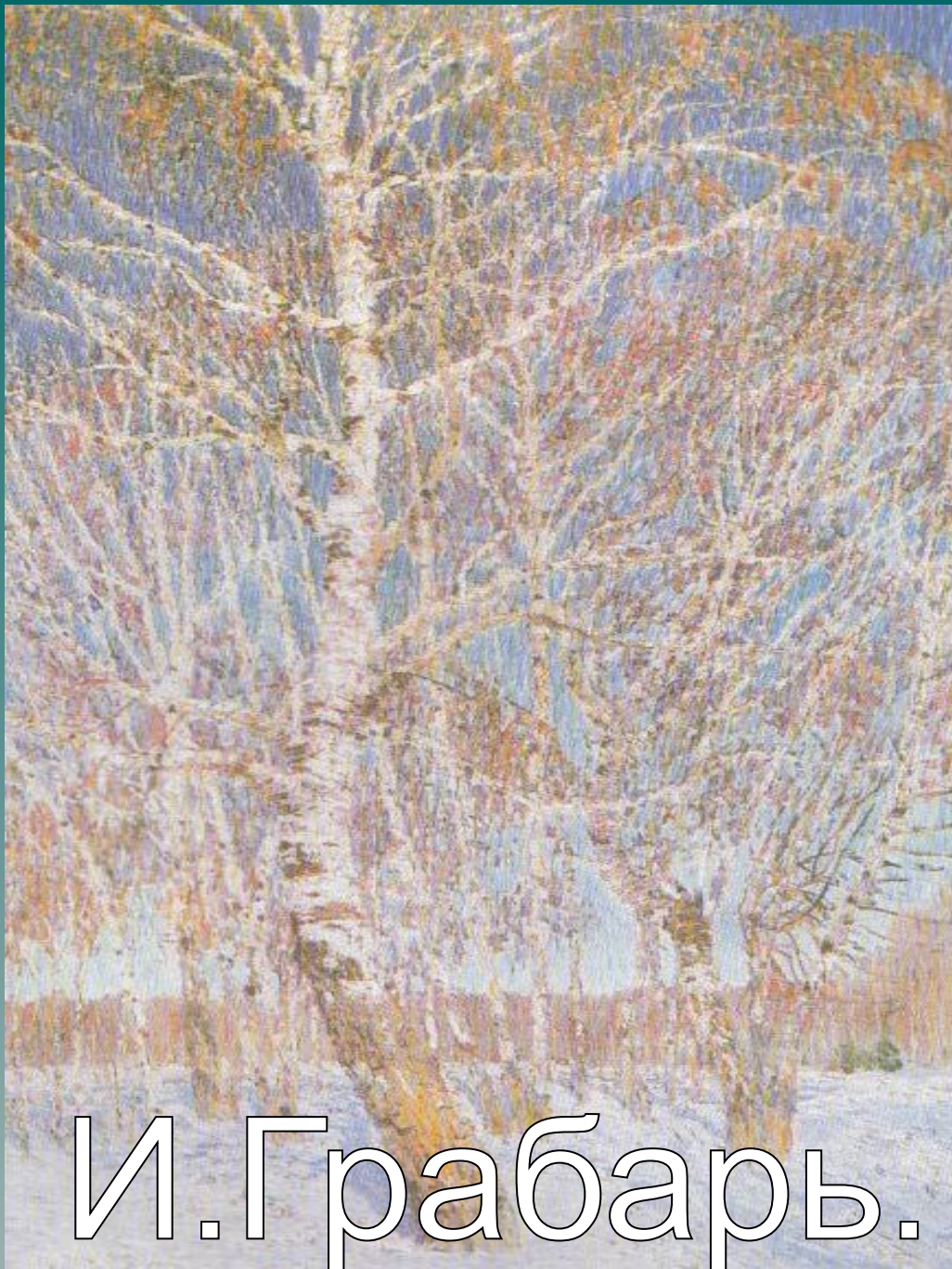
И.И.ШИШКИН.



Н.Ромадин.



Б.Щербачков.



И. Грабарь.



Л. Бродская.



С.ЖУКОВСКИЙ.




Б. Щербачков.



Молодцы!.



Домашнее задание.

- ◆ Написать сочинение-миниатюру:
 - ◆ «Зима- прекрасное время года»
 - ◆ «За что я люблю зиму»
 - ◆ «Прекрасен зимний лес»
- 
- A stylized graphic of a mountain range in shades of teal and blue, located at the bottom right of the slide.

Урок окончен.

Досвидания!

