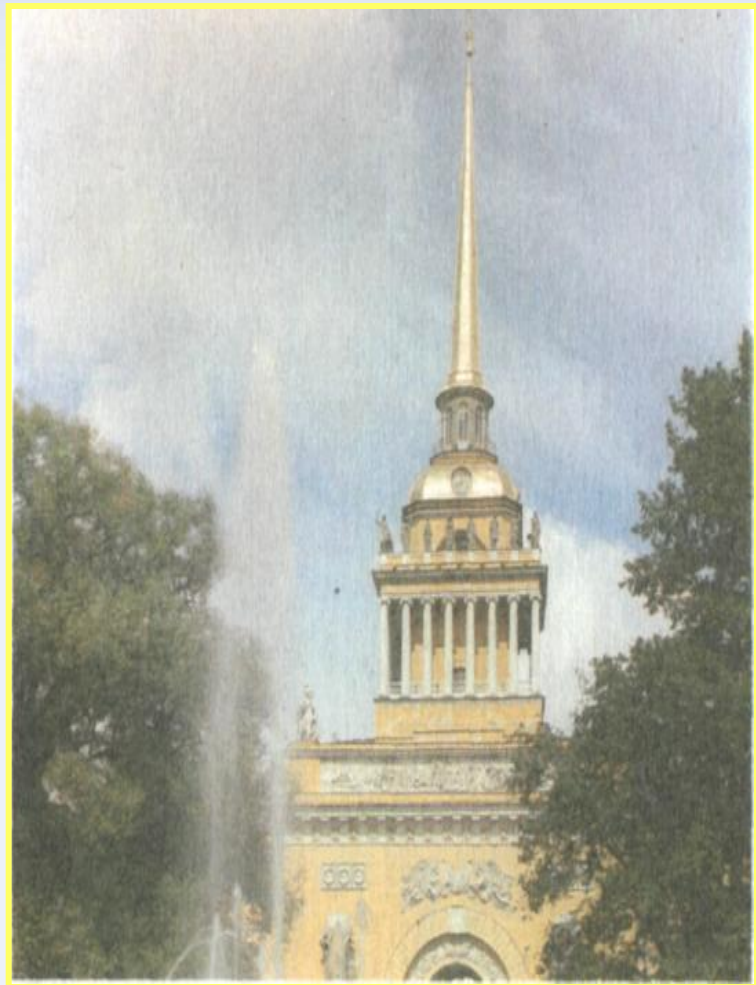


# В ПЕТЕРБУРГЕ ДОСТОЕВСКОГО

*Мрачные нравственные  
стороны прежнего порядка-  
эгоизм, цинизм, рабство,  
разъединение, продажничество-  
не только не отошли с  
уничтожением  
крепостнического быта, но как  
бы усилились, развились и  
умножились.*

# Образ Петербурга в творчестве писателей XIX века



*О Петербург, проклятый  
Петербург  
Здесь, право, нельзя иметь  
души!  
Здесьняя жизнь давит меня и  
душит!  
В.А. Жуковский*

*Город пышный, город  
бедный,  
Дух неволи, стройный вид,  
Свод небес зелено-  
бледный,  
Сказка, холод и гранит...  
А.С. Пушкин*

# Образ Петербурга в творчестве писателей XIX века



*Люблю тебя, Петра творенье,  
Люблю твой строгий, стройный  
вид,  
Невы державное течение,  
Береговой ее гранит,  
Твоих оград узор чугунный,  
Твоих задумчивых сводов  
Прозрачный сумрак, блеск  
бездомный...*

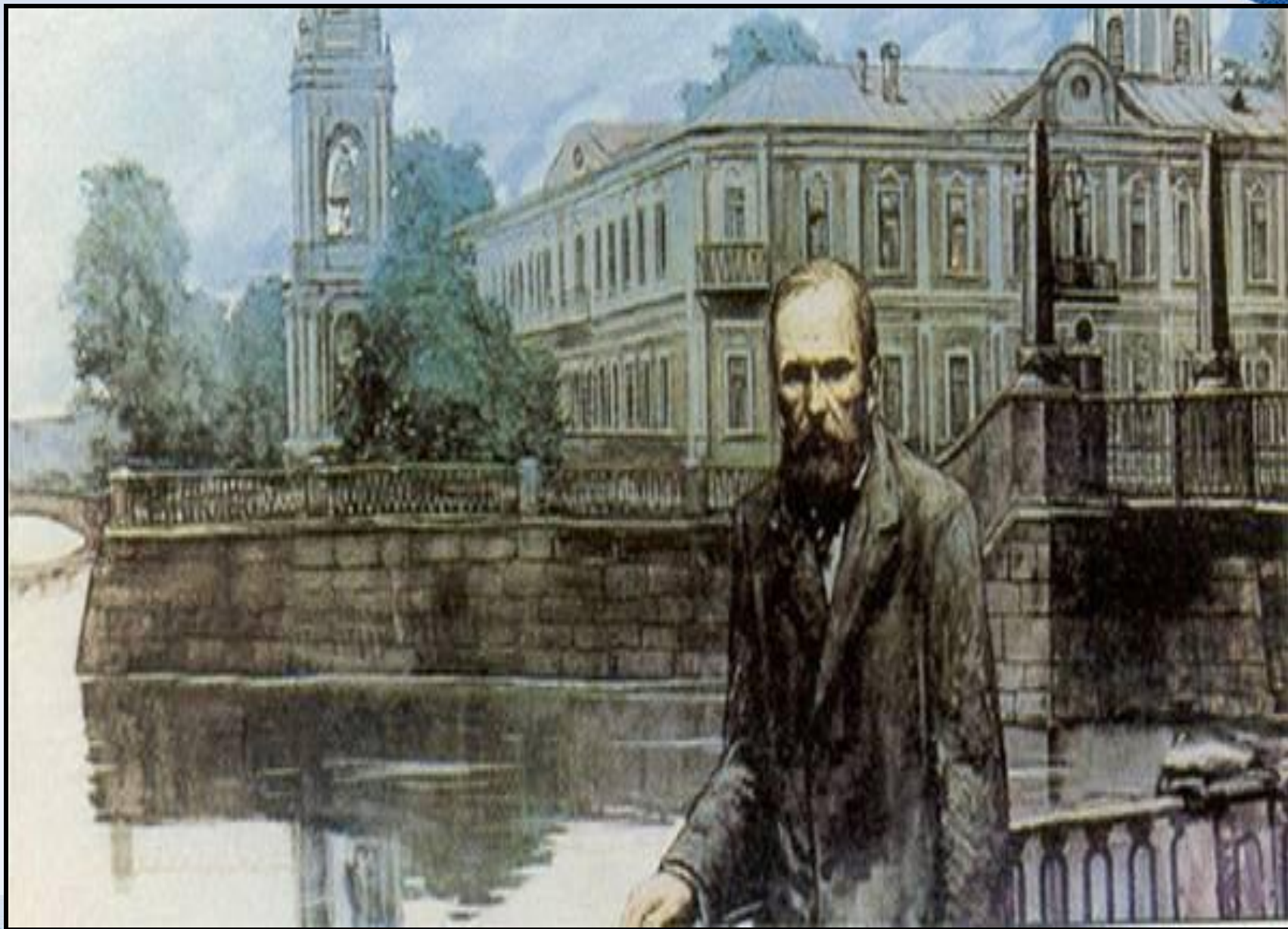
*А.С. Пушкин*

*“Каюсь, грешен, не люблю”.*

*Ф.М.Достоевский.*



# ПЕТЕРБУРГ ДОСТОЕВСКОГО







**Достоевский сменил много квартир в Петербурге, и почти все они были в угловых домах. В таких домах писатель обычно поселял и героев своих произведений. Никакого объяснения этому предпочтению Фёдор Михайлович не оставил, хотя был верен любви своей к**

**Если взглянуть на планы старого Петербурга, можно заметить, что дома, где жил писатель, обычно соседствуют с церквями.**







***В 60-х годах XIX века  
пятиэтажные дома  
в Петербурге, как  
правило,  
предназначались  
для среднего,  
малоимущего люда  
– это так  
называемые  
доходные дома  
(богачи в них не  
селились).***



**ПЕТЕРБУРГ**

**ДОСТОЕВСКОГО**  
**ПЕЙЗАЖИ**

**ОПИСАНИЯ-ИНТЕРЬЕР**

**СЦЕНЫ УЛИЧНОЙ ЖИЗНИ**  
**(ОТНОШЕНИЯ МЕЖДУ**  
**ЛЮДЬМИ)**





# ПЕЙЗАЖИ

- ❖ часть 1, глава 1 («отвратительный и грустный колорит» городского дня);
- ❖ Часть 2, глава 1 (подчеркнутое повторение предыдущий картины);
- ❖ Часть 2, глава 6 (вечерний Петербург);
- ❖ Часть 5, глава 5 (вид из окна комнаты Раскольниковова);
- ❖ Часть 6, глава 6 (грозовою вечер и утро накануне самоубийства Свидригайлова)



**В Столярном переулке находится 16 домов (по 8 с каждой стороны улицы). В этих 16 домах помещается 18 питейных заведений...**



«Дом Раскольников»  
Средняя Мещанская ,  
угол Столярного  
переулка №19/3

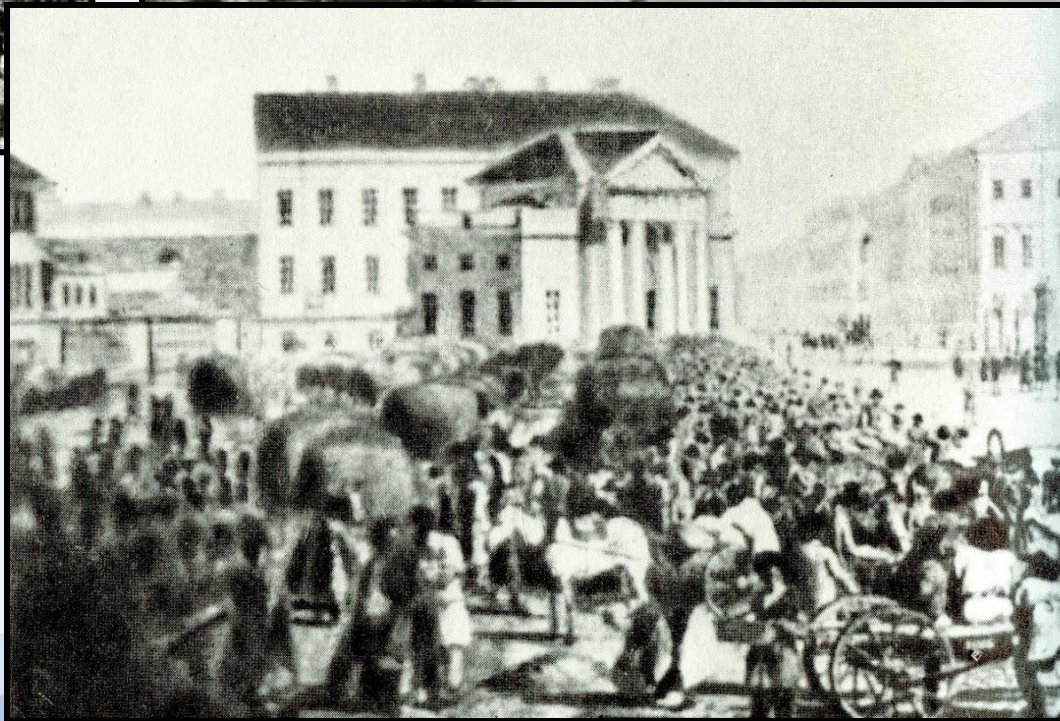
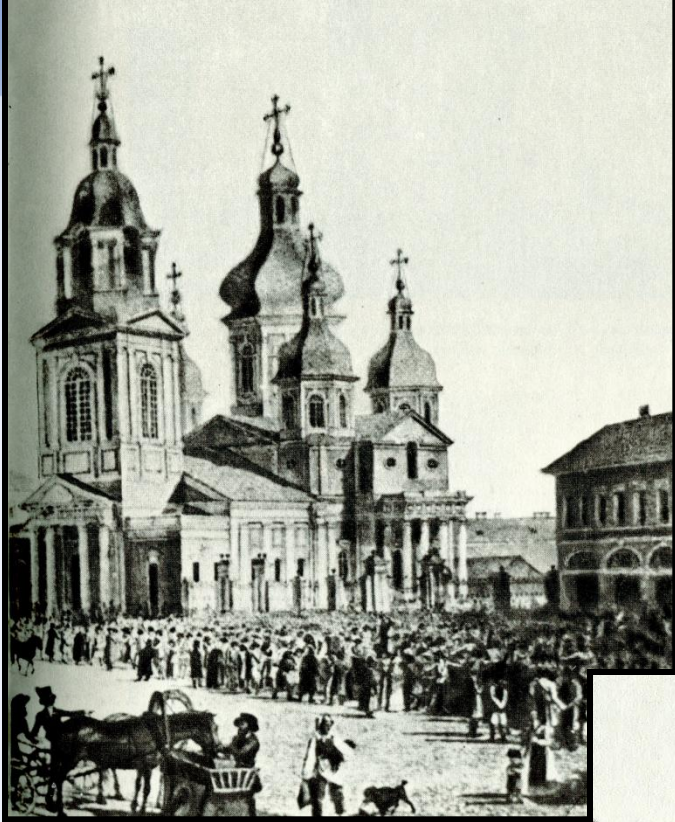


« Дом Сони  
Мармеладовой»

Екатерининский канал  
(ныне канал Грибоедова),  
угол Малой Мещанской  
№73/2  
( ныне Казначейская)





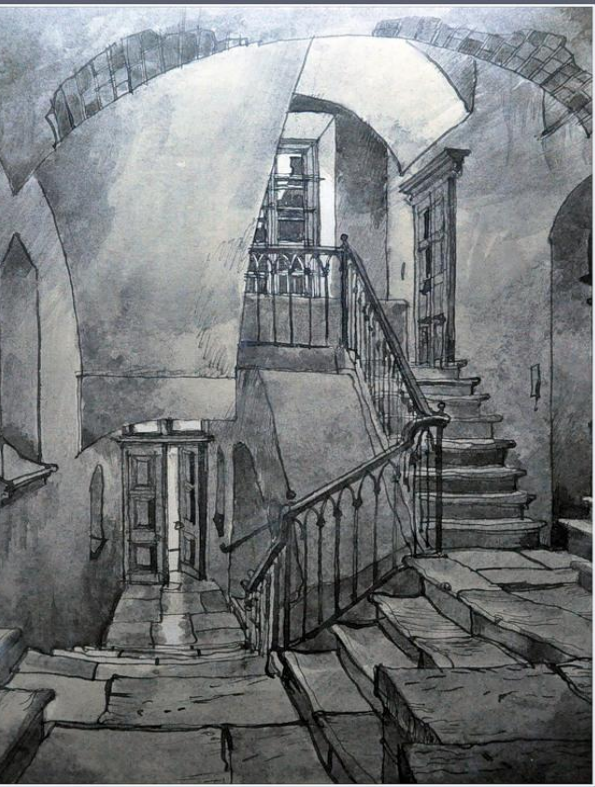


# СЕННАЯ ПЛОЩАДЬ



# ОПИСАНИЯ- ИНТЕРЬЕРЫ:

## Часть 1 глава 3 – каморка



*«Каморка его приходилась под самую кровлю высокого пятиэтажного дома и походила более на шкаф, чем на квартиру...»*

**«Это была крошечная клетушка, шагов в шесть длиной, имевшая самый жалкий вид со своими желтенькими, пыльными обоями, и до того низкая, что чуть-чуть высокому человеку становилось в ней жутко, и все казалось, что стукнешься головой о потолок.»**



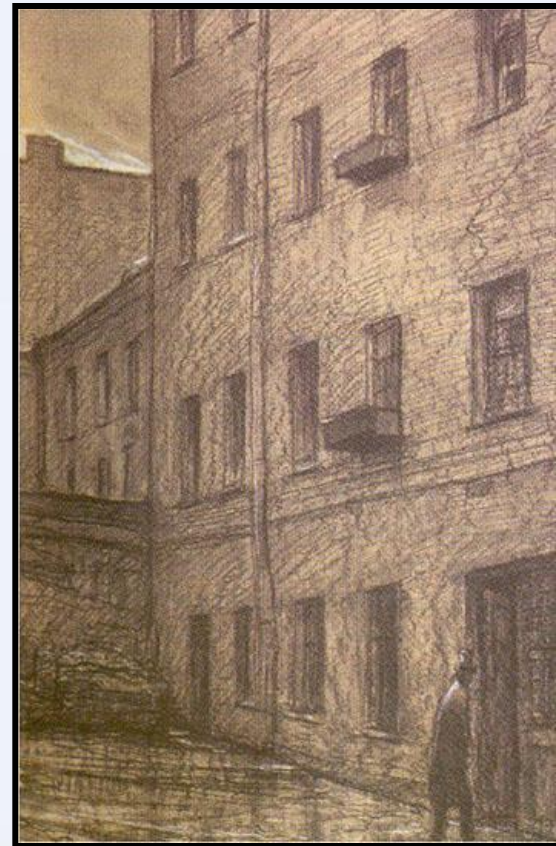
Часть 1, глава 2 и часть 2, глава 7

«проходной

угол» Мармеладова);

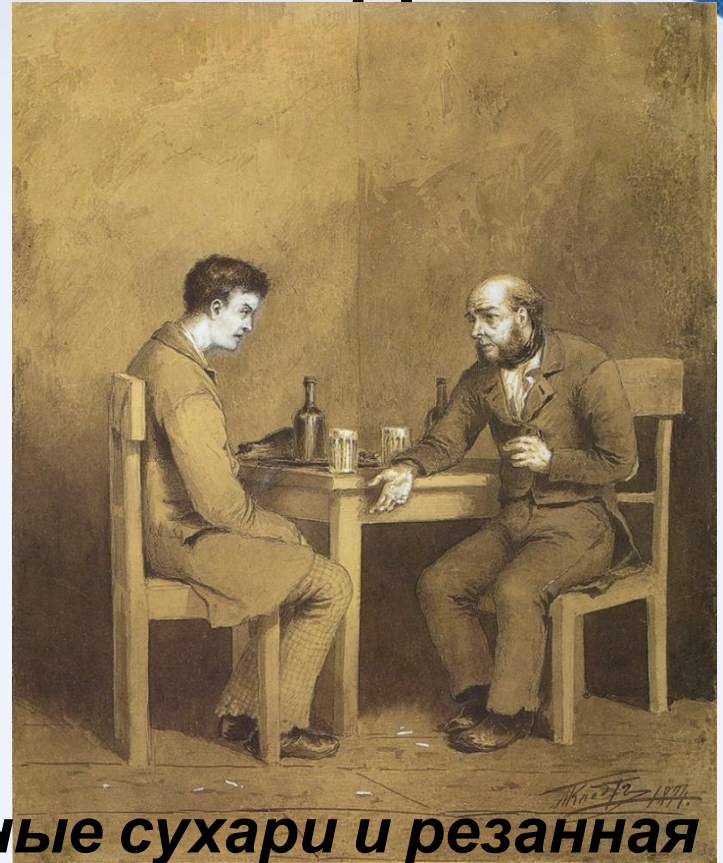
Часть 4, глава 4 (комната- «сарай»

Сони)





# Часть 1, глава 2 (кабак, где Раскольников слушает исповедь



... стояли крошечные огурцы, черные сухари и резанная  
кусочками  
рыба; все это очень дурно пахло. Было душно, так что был  
даже нестерпимо сидеть, и все до того было пропитано  
винным запахом,

то кажется от одного этого воздуха можно было в пяти

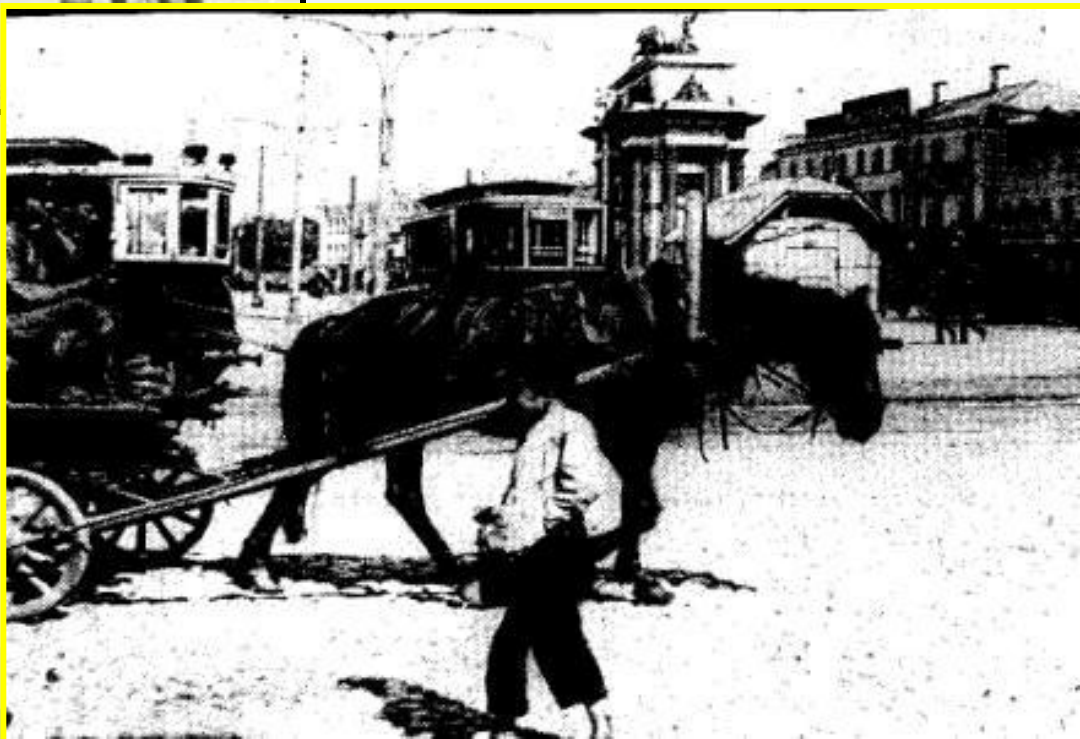
# СЦЕНЫ УЛИЧНОЙ

## ЖИЗНИ:

- ▶ Часть 1, глава 1 (пьяный в телеге, запряженной огромными ломовыми лошадьми);
- ▶ Часть 2, глава 2 (сцена на Николаевском мосту, удар бича и подаяние);
- ▶ Часть 2, глава 6 (шарманщик и толпа женщин у «распивочно-увеселительного» заведения);
- ▶ Часть 2, глава 6 (сцена на ...ском мосту);
- ▶ Часть 5, глава 5 (смерть Катерины Ивановны)



# СЦЕНЫ УЛИЧНОЙ

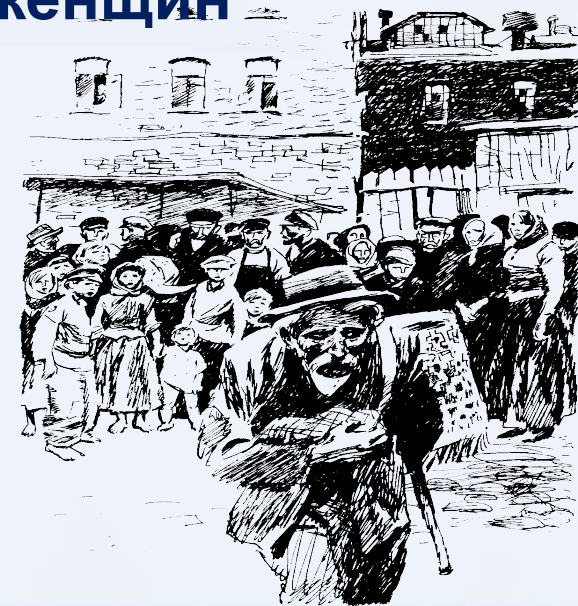






## Николаевский МОСТ

## Шарманщик и толпа женщин



Катерина Ивановна

**ПЕЙЗАЖНЫЕ КАРТИНЫ  
ПЕТЕРБУРГА,  
ИНТЕРЬЕРЫ «УГЛОВ»-  
СОЗДАЮТ ОБЩЕЕ  
ВПЕЧАТЛЕНИЕ ГОРОДА,  
КОТОРЫЙ ВРАЖДЕБЕН  
ЧЕЛОВЕКУ,  
ТЕСНИТ, ДАВИТ ЕГО,  
СОЗДАЕТ АТМОСФЕРУ  
БЕЗЫСХОДНОСТИ.**

**ПЕРЕЧИТАЙТЕ СТРАНИЦЫ,  
ГДЕ Ф.М. ДОСТОЕВСКИЙ ПРИОТКРЫВАЕТ  
КАРТИНУ**

**ВЕЛИЧЕСТВЕННОГО ПЕТЕРБУРГА.  
КАКОЕ ВПЕЧАТЛЕНИЕ ПРОИЗВОДИТ  
ЭТА ПАНОРАМА НА РАСКОЛЬНИКОВА  
И ПОЧЕМУ? (2 часть, 2 гл.)**

**ВИДИТ,  
ЧТО ГОРОД ГЛУХ  
КО ВСЕМ  
СТРАДАНИЯМ  
ЧЕЛОВЕЧЕСКИМ.**





**МЫ ВИДИМ РАСКОЛЬНИКОВА**  
**ОТ ТАКОЙ ЖИЗНИ ЛЮДИ ОТУПЕЛИ,**  
**СМОТРЯТ ДРУГ НА ДРУГА**  
**ВРАЖДЕБНО**  
**И**  
**С НЕДОВЕРЧИВОСТЬЮ.**  
**МЕЖДУ НИМИ НЕ МОЖЕТ БЫТЬ**  
**ИНЫХ ОТНОШЕНИЙ,**  
**КРОМЕ БЕЗРАЗЛИЧИЯ,**  
**ЗВЕРИНОГО ЛЮБОПЫТСТВА,**  
**ЗЛОРАДНОЙ НАСМЕШКИ.**

***(2 часть, 6 глава)***

**Петербург не просто фон, на котором развиваются действия романа “Преступление и наказание”, а главный герой, который провоцирует Раскольникова на преступление, объясняет его двойничество, помогает понять Мармеладова, Соню, Свидригайлова и других персонажей.**