

©Лангепас,2010

Визитная карточка Соловицкая Галина Николаевна 1954 года рождения



**Добрый день,
Дорогие коллеги.**



Тема урока:

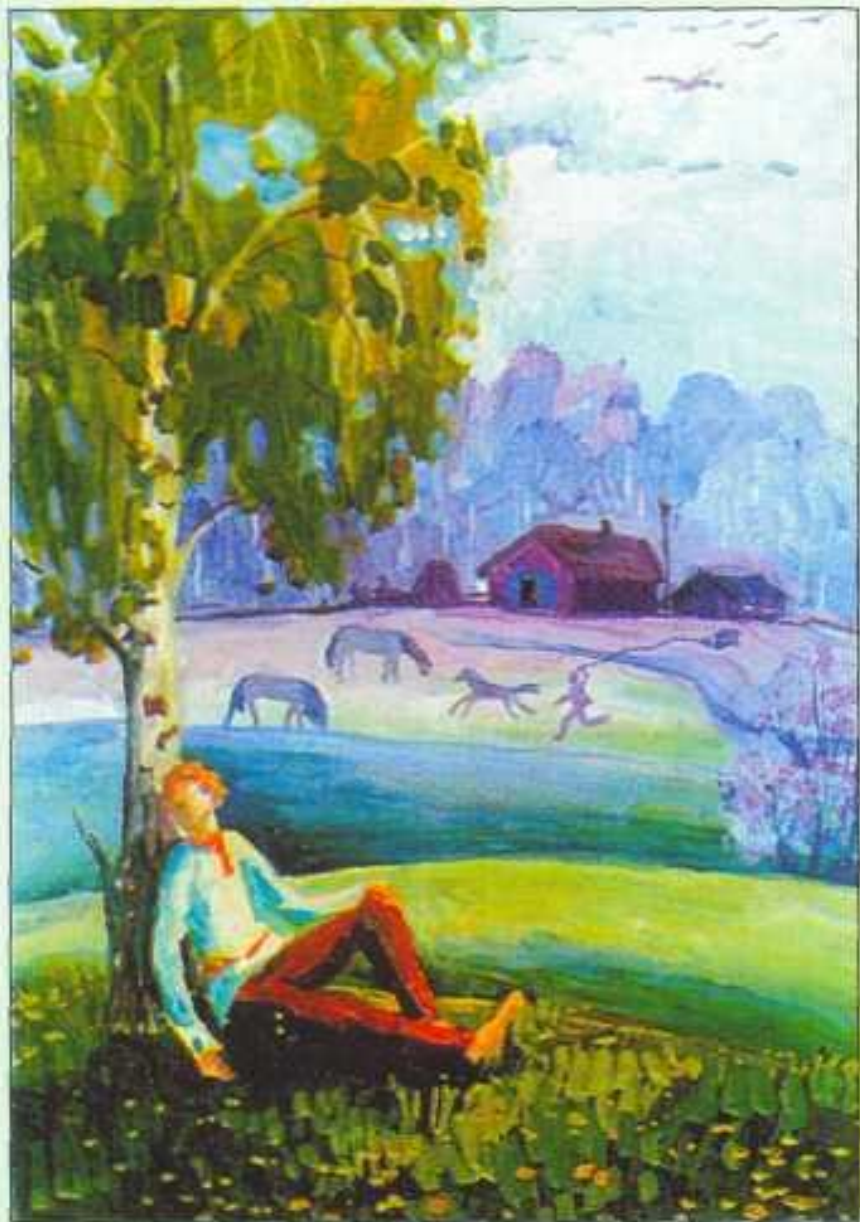
Стихотворение С.А. Есенина

- «Песнь о собаке
- Интерпретация художественного текста.

Цели урока:

- Учить анализировать лирическое произведение;
- Пробуждать в учащихся эстетические переживания, связанные с восприятием поэзии.
- Открыть замысел поэта через художественное слово.
- Развивать творческие способности учащихся.

Песнь о собаке



Утром в ржаном закуте,
Где златятся рогожи в ряд,
Семерых оценила сука,
Рыжих семерых щенят.
До вечера она их ласкала,
Причесывая языком,
И струился снежок подталый
Под теплым ее животом.
А вечером, когда куры
Обсиживают шесток,
Вышел хозяин хмурый,
Семерых всех поклат в мешок.
По сугробам она бежала,
Поспевая за ним бежать...
И так долго, долго дрожала
Воды незамерзшей гладь.
А когда чуть плелась обратно,
Слизывая пот с боков,
Показался ей месяц над хатой
Одним из ее щенков.
В синюю высь звонко
Глядела она, скуля,
А месяц скользил тонкий
И скрылся за холм в полях...



1921 г.

«Есенин открыл новую поэтическую область, опозитизировав души животных»

Л.Л.Бельская

Есенинский
образ

Жанр
и композиция

Тема
идея
образы

Художественные
средства

Идея урока – открытие мира души собаки.

ЗАДАНИЯ ГРУППАМ:

Слово преподавателя :

Сегодня мы вместе попытаемся понять, как поэту удалось затронуть наши души стихотворением «Песнь о собаке».

Представим наш урок как путешествие по станциям Открытий:



ЖИВОПИСНАЯ СЛОВЕСНАЯ

ТЕАТРАЛЬНАЯ

ФОЛЬКЛОРНАЯ

ИССЛЕДОВАТЕЛЬСКАЯ

Алгоритм работы для всех групп (символ поиска «бусы»)

1. Выпишите ключевые слова стихотворения, объясните значение с помощью словарей.
2. На основе лексических значений слов составьте синонимические ряды, раскрывающие мысль и идею автора.
3. Продумайте ассоциативные образы, рождающиеся в вашем сознании.
4. Делайте выписки из дополнительной литературы, обращайтесь к помощи учителя в поиске нужной информации.
5. На основе полученного задания оформите краткий ответ, применяя схемы, цитаты.

Например: Олицетворение - это такое художественный прием, с помощью которого действия и чувства человека приписываются миру природы. Метафора - ...

Месяц
скользил

Месяц
скрыл
ся

Вода
дрож
ала

Пока
тилис
ь
глаза

Струи
лся
снежо
к



Станция «Театральная»

Вопрос: О чем стихотворение? Что вы узнали о главном событии?

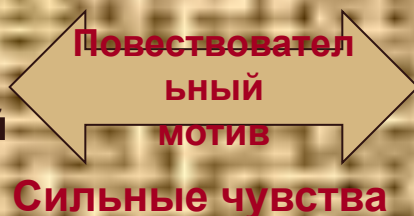


Станция «Фольклорная»

Вопрос:

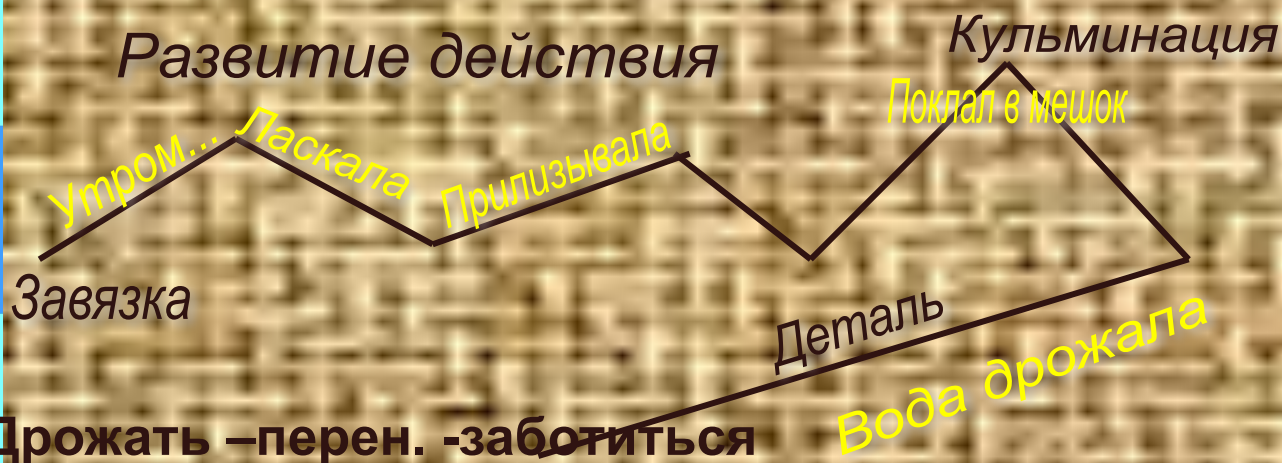
1. Почему стихотворение названо «песнь»?
2. С помощью каких деталей композиции отражена трагедия?

 **Песнь-это...**
(см. литературоведческий словарь)



Композиция-это...
(см. литературоведческий словарь)

Схема композиции



Станция «Исследовательская»

Задание: Докажите, что слова, связанные с описанием пространства, подсказывают идею.

ЗВЕЗДЫ

ЗВЕЗДЫ

МЕСЯЦ

Вселенная

Покатались глаза собачьи золотыми звездами в снег...

Закут

Улица

Прорубь

- Идея стихотворения – это сильное чувство потери. Происходящее на земле постепенно перемещается на небо. Мы видим глаза собачьи и застывшую в них трагедию.
- Собака всему миру кричит о своем горе.

Станция «Словесная»

ВОПРОС: Как с ПОМОЩЬЮ лексики, тропов, цветописи раскрывается суть стихотворения?

С.А.Есенин

Рогожка

Шесток

Оценила

Лексика

Златятся

Высь

Гладь

**Хмурый
хозяин**

Эпитеты

**Тонкий
месяц**

**Покатились
глаза**

Метафора

**Золотыми
звездами**

**Месяц
скрылся
скользил**

Олицетворение

**Плелась
(собака)**

**Златятся
рыжих**

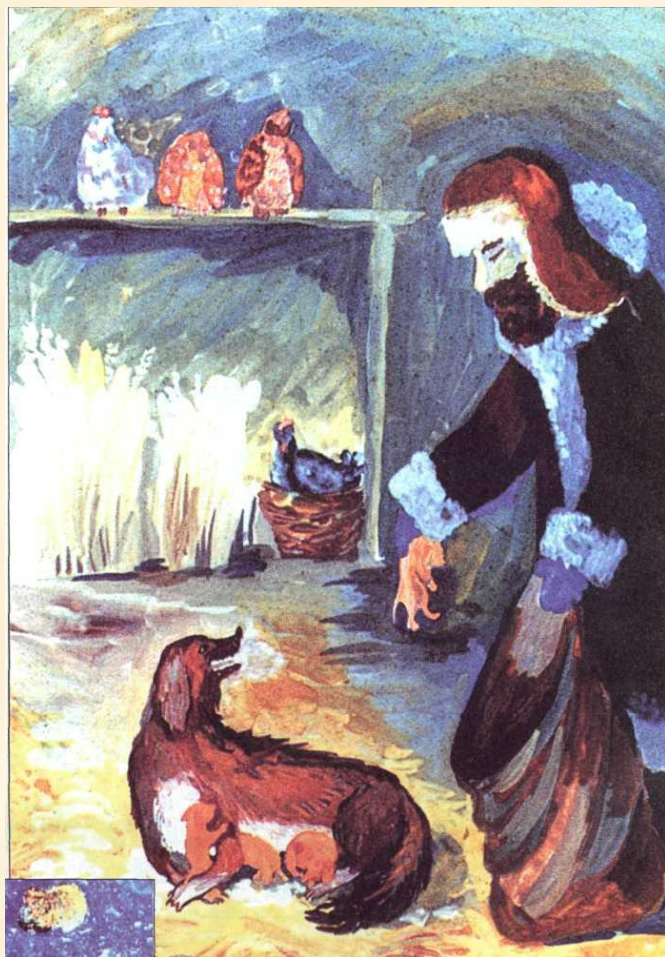
Цветопись

Синяя высь

Цвет звезд

Поэтический образ сильного переживания, страдания.

Станция «Живописная»



ДОМ - ТЕПЛО - ЖИЗНЬ

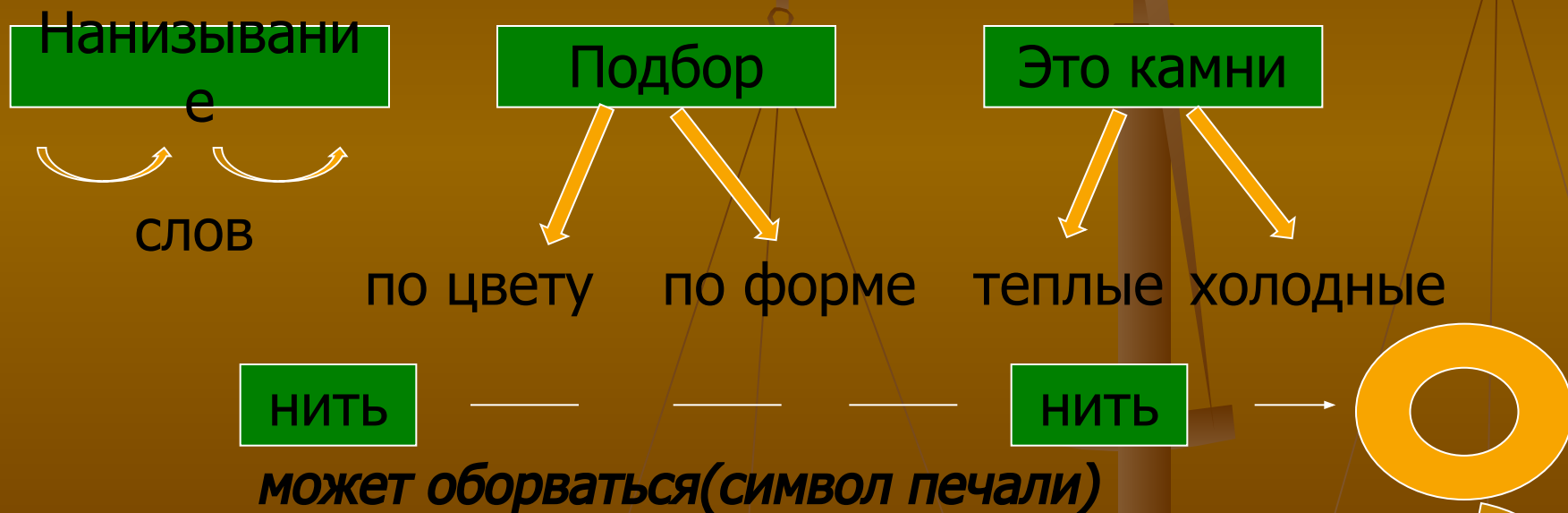
АССОЦИАЦИИ:



НЕБО - ХОЛОД - ПУСТОТА

Станция «Итоговая»

Итог: Символ поиска «бусы» - это нанизывание; это подбор камешков по цвету, по форме; но нитка может и оборваться.



Мы сомкнули цепочку слов в кольцо, и получился есенинский образ, во всей красоте и силе поэтический образ, заставляющий нас вздрогнуть.