

**Школа-интернат (I вида) № 31
Невского района Санкт-Петербурга**

Народный фольклор

Составитель: Каман Лариса Николаевна

Технический оформитель: Ольховская Мария
Валерьевна

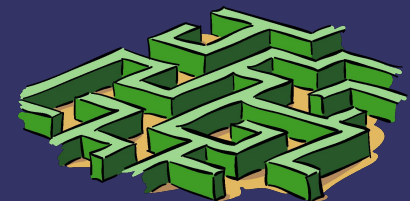
2009-2010 учебный год

*Термин «Фольклор» в
переводе с английского
языка означает
«народная мудрость».*

- ◆ Фольклор — это народное творчество.
- ◆ Музыкальный фольклор
- ◆ Танцевальный фольклор
- ◆ Словесный фольклор —
это устное народное творчество.
- ◆ Фольклор — это обычаи, обряды,
песни, другие явления в жизни народа.

Жанры устного народного творчества.

- ❖ Обрядовые песни;
- ❖ Пословицы;
- ❖ Поговорки;
- ❖ Загадки;
- ❖ Былички;
- ❖ Легенды;
- ❖ Сказки;
- ❖ Предания
- ❖ Былины;
- ❖ Частушки;
- ❖ Считалки;
- ❖ Анекдоты.



***Произведения
устного народного
творчества создаются
народом***

Литературное лото.

**Во поле берёзонька
стояла,
Во поле кудрявая стояла,
Ах, люли, люли, стояла,
Ах, люли, люли стояла.**



Летела стрела и попала в болото...



Коляда, коляда!

Подавай
пирога,...



Выезжал ли
Вольга — Свет с
дружиною
По селам, по
городам за
получкою.

Ягодка, малинка,


Медок, сахарок

Поди, вон,
королёк.

Там тебе место —

В кислое тесто.





***Пословица — краткое,
устойчивое в речи,
образное народное
изречение с поучением!***

Вспомните и назовите пословицы по двум данным словам.

. Дело — смело.

. Время — потеха.

. Труд — рыбка.

. Ум, а два —

- Кончил дело — гуляй смело!
- Делу время, а потехе час.
- Без труда не выловишь и рыбку из пруда.
- Ум хорошо, а два — лучше.

**Поговорка – образное
выражение, не
составляющее, в отличие
от пословицы, целого
предложения.**

**Как характеризует
человека следующие
поговорки?
Подбери имена
прилагательные.**

«В рубашке родился» -

счастливый

человек

«Сямя пядей во лбу» -

умный человек

«Семь пятниц на неделе» -

рассеянный

человек

Зимой и летом одним цветом.

**Это
загадка.**



Загадка

**Загадка — это краткое
иносказательное описание
предмета,
предлагаемое для разгадки.**

?

?

?

?

?

?

Отгадайте загадки.

?

?

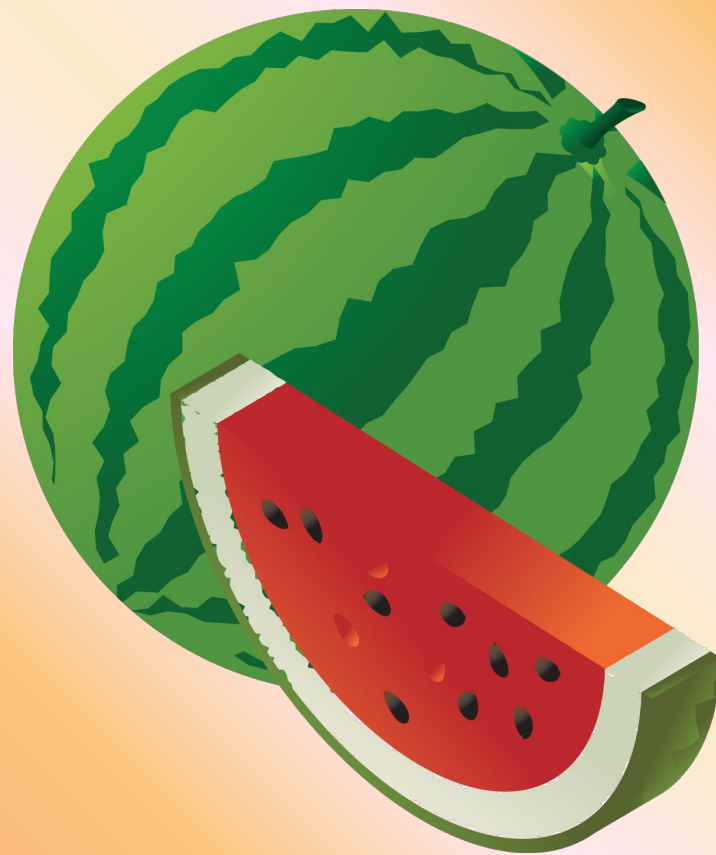
?

?

?

?

**Сам алый, сахарный
кафтан зелёный,
бархатный**



Арбуз

**Стоят в лесу сестрицы –
платьица белы, шапочки
зелены.**



Берёза

**Разноцветное коромысло
над рекою повисло.**



Радуга

По сказочным дорогам

(Угадайте героя)

«Сестрица Алёнушка и братец Иванушка»



Нет ни речки, ни
пруда.

Где воды напиться?

Очень вкусная вода

В ямке от копытца.

Лягушка

Летела стрела и попала в болото.

И в этом болоте поймал её кто-то.



Волк



Шла морозная зима.

В проруби у озера.

Серый хвост лиса-
кума

Кому отморозила?

Емеля

При честном при всём
народе

Едет печка по дороге.

Кто на печке той сиди

Что нам сказка говори



Вспомните, что использовали в качестве транспорта сказочные герои?



Изобразите сказочных
персонажей

