

Урок литературного чтения

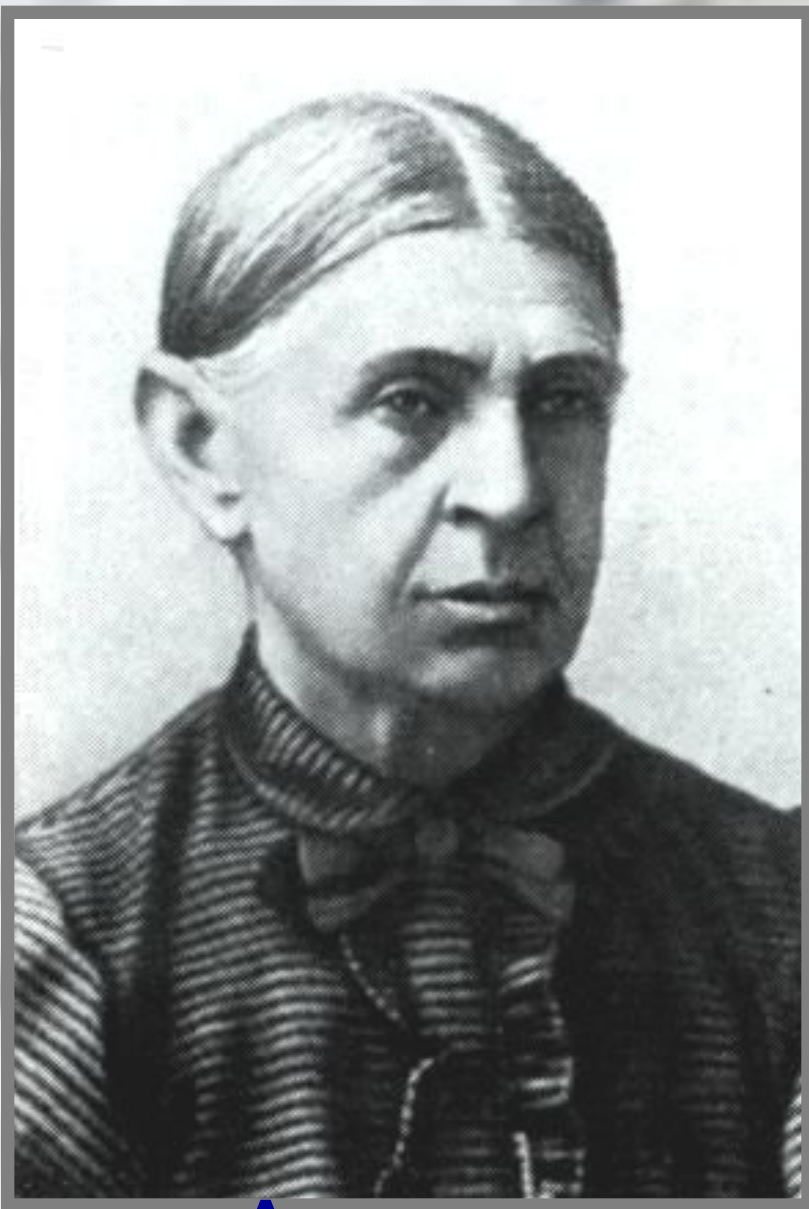
Родионова Л.М.
Учитель начальных классов
МОУ СОШ с.Стегаловка
Долгоруковского района
Липецкой области

2011





**Воронеж, Большая Дворянская –
на этой улице родился И.А. Бунин**



**Людмила
Алексеевна
Бунина, мать поэта**



**Алексей Николаевич
Бунин, отец поэта**



Елецкая гимназия



**Елец,
торговая улица**



**Орёл,
Ильинская площадь**



ИВАНЪ БУНИНЪ...
СЛЕСОПЪДЪ...
СТИХОТВОРЕНІА

И. А. Бунина
СТИХОТВОРЕНІА
1887-1891 гг.
ПОСВЯЩЕНО
дорогому брату и глубокоуважаемому другу
И. А. БУНИНУ.
ОРЕАЪ.
Том. 100 „Орландъ. Вѣсти.“, И. А. Селивановъ
1891.

Полесье
И. Бунина

ЛОНГФЕЛЛО.
ПѢСНЬ О ГАЙАВАТѢ.
Съ англійскаго.
Переводъ И. А. Бунина.
Въ стихахъ
Роскошно-иллюстрированное изданіе.
Иллюстраціи американскаго художника
на 22 рисунка на отдельныхъ табличкахъ,
376 рисунковъ въ текстѣ.
Цѣна 2 рубля.
С. ПЕТЕРБУРГЪ.
1891.

**Книги
И.А. Бунина**



**Вручение И.А. Бунину
Нобелевской премии.**

Стокгольм, декабрь 1933 года.



**Русское кладбище под Парижем
Сент-Женевьев де Буа.
Могила Ивана Алексеевича Бунина.**



**Домик-музей И.А. Бунина.
г. Елец**



ЕЛЕЦКИЙ
ГОСУДАРСТВЕННЫЙ УНИВЕРСИТЕТ
ИМ. И.А. БУНИНА

И.А. Бунин

Отрывок из поэмы

"Листопад"

**«Так звать и любить
природу, как умеет
Бунин, мало кто умеет.**

**Благодаря этой любви,
поэт смотрит зорко и
далеко, и красочные и
звуковые его впечатления
богаты.»**

А. Блок.



Бунин -

мастер звуков и красок

Лазурь – **синева,**
светло-синий цвет.

Терем – **дом в виде башни.**

Лиловый – **цвет сирени или фиалки.**

Багряный – **красный густого,**
тёмного оттенка.

Вдова – **женщина,**
у которой умер муж.

Мотылёк – **небольшая бабочка.**

**Языковые средства
художественной
выразительности**

```
graph TD; A[Языковые средства художественной выразительности] --> B[Сравнения]; A --> C[Эпитеты]; A --> D[Олицетворения];
```

Сравнения

Эпитеты

Олицетворения

Сравнение –

***изображение явления
путём сопоставления
его с другим.***

Олицетворение -

изображение

неодушевлённых

предметов в виде живых

существ, способных

говорить, чувствовать.

Эпитет –

художественное

определение предмета,

помогающее нарисовать

его существенные

признаки.

**Языковые средства
художественной
выразительности**

```
graph TD; A[Языковые средства художественной выразительности] --> B[Сравнения]; A --> C[Эпитеты]; A --> D[Олицетворения];
```

Сравнения

Эпитеты

Олицетворения

Подумай!

Почему поэт не «оживил» лес?

Почему изобразил его теремом?







<http://www.museum.ru/imgB.asp?4695> – дом музей Бунина в Ельце

http://chelny.ucoz.ru/_ph/4/2/946756194.jpg - 1 слайд

<http://i045.radikal.ru/1107/10/4f7673531014.jpg> - 2 слайд

<http://os1.i.ua/1/101/146185.jpg> - 15 слайд

http://sfw.org.ua/uploads/posts/201009/thumbs/1284292648_48331750_1654221_3d40b4f5.jpg - слайд 24

http://valentina-panina.ru/usr/fckeditor/PicsDesktop_net_1.jpg - слайд 23

<http://www.classic-music.ru/mp3-tchaikovsky-piano.html>

<http://mp3.classic-music.ru/music/tchaikovsky/vremena10.mp3> - П.И.

Чайковский. Осенняя песня.

Фото из книги В.Н. Муромцевой-Буниной. Жизнь Бунина. -М., Советский писатель, 1989. – слайды 3-11

Фото из личного архива – слайды 12, 24