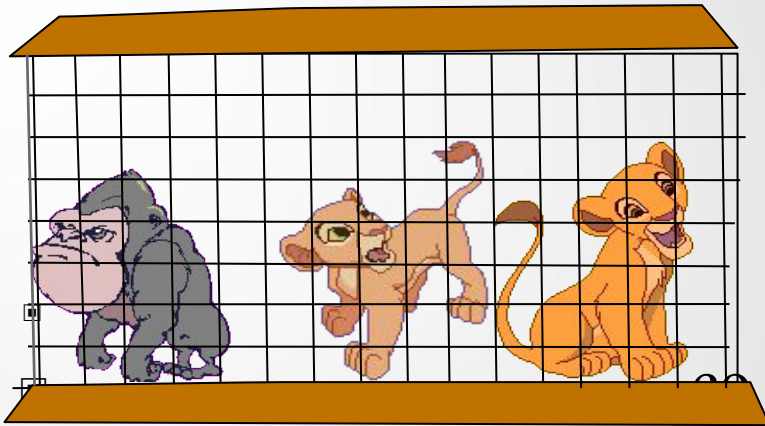


# РЕШЕНИЕ ЗАДАЧ НА УМНОЖЕНИЕ ДРОБЕЙ



Математика 6 класс  
учитель: Пышкина В.П.

- Чтобы умножить дробь на дробь, надо числитель умножить на числитель, знаменатель на знаменатель, первое произведение будет числителем дроби, а второе знаменателем.
- Чтобы найти дробь от числа, надо эту дробь умножить на число.
- Чтобы найти процент от числа, надо процент представить в виде дроби и умножить полученную дробь на число.
- Чтобы умножить смешанную дробь на число, надо умножить на это число целую часть и дробную часть и полученные произведения сложить.



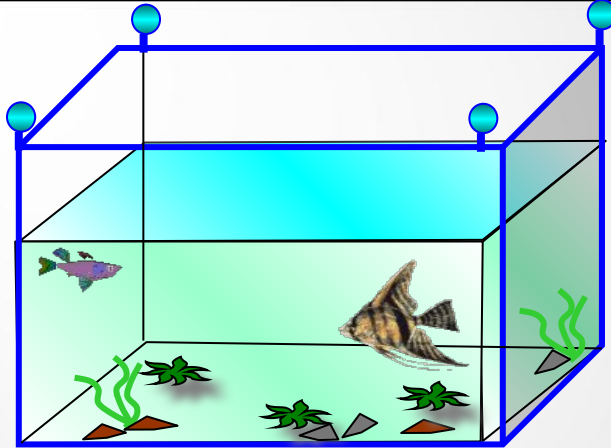
# Задача

Дневной рацион львёнка составляет  $\frac{3}{8}$  общего рациона, а

- тигрёнка 0,8 рациона львёнка. Сколько кг составляет рацион шимпанзе, если общий рацион 160 кг?

## Решение

- $160 \times \frac{3}{8} = \frac{160 \times 3}{8} = 60$  (кг) – дневной рацион львёнка
- $60 \times 0,8 = 48$  (кг) – дневной рацион тигрёнка
- $160 - 60 - 48 = 52$  (кг) – дневной рацион шимпанзе
- Ответ: 52кг



# Задача

Аквариум можно заполнить водой через широкую трубку за 5 минут, а через узкую за 7 минут. Какая часть аквариума останется незаполненной, если его будут заполнять через обе трубки в течение 2 минут, 3 минут?



## Решение

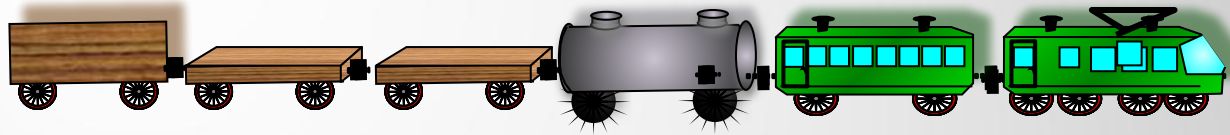
$\frac{1}{5} + \frac{1}{7} = \frac{12}{35}$  - обе трубки за 1 мин.

$1 - \frac{12}{35} \times 2 = 1 - \frac{24}{35} = \frac{11}{35}$  - останется незаполненной после 2 мин

$1 - \frac{12}{35} \times 3 = 1 - \frac{36}{35} =$

Ответ:  $\frac{11}{35}$  аквариума

# Задача

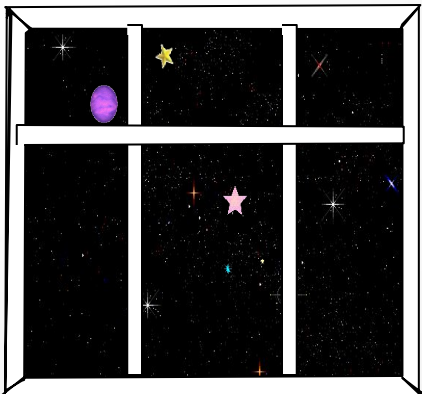


- В составе товарного поезда платформы составляли 20% всего состава, цистерны-  $\frac{3}{4}$  остатка, остальные были крытые вагоны. Сколько в составе было крытых вагонов, если вагонов, цистерн и платформ было всего 60?

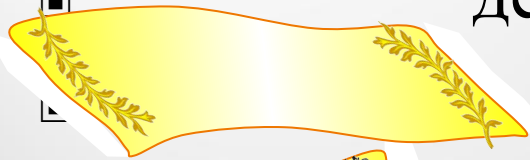
## Решение

- $60 \times 0,2 = 12$  - платформы
- $60 - 12 = 48$  - остаток
- $48 \times \frac{3}{4} = \frac{48 \times 3}{4} = 36$  - цистерны
- $60 - 12 - 36 = 12$  -крытые вагоны      Ответ: 12п., 36ц., 12в.

# Задача



Чтобы поехать на бал, Золушка работала день и ночь. За день она сшила 60% всех полотенец, а ночью 30% остатка.



Сколько процентов полотенец

осталось сшить Золушке утром?

## Решение

$$100 - 60 = 40(\%) - \text{остаток}$$

$$40 \times 0,3 = 12(\%) - \text{ночью}$$

$$100 - 60 - 12 = 28(\%) - \text{утром} \quad \text{Ответ: } 28\%$$

# СОЕДИНИТЕ СТРЕЛОЧКАМИ ВЗАИМНО ОБРАТНЫЕ ЧИСЛА

$$\frac{11}{34}$$

$$\frac{1}{2}$$

$$\frac{5}{9}$$

$$\frac{9}{17}$$

0,2

$$\frac{1}{17}$$

12

$$\frac{34}{11}$$

9

$$\frac{5}{5}$$

$$\frac{1}{5}$$



**СПАСИБО  
ЗА  
УРОК**