



Долгожданный дан звонок,
Начинается урок !
-Ну-ка проверь, дружок,
Ты готов начать урок ?
Всё ли на месте,
Всё ли в порядке.
Ручка , книжка и тетрадка ?
Все ли правильно сидят?
Все внимательно глядят ?
Каждый хочет получать
Только лишь отметку «5».



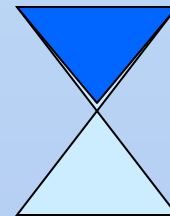
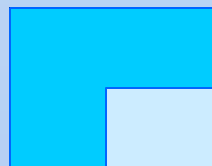
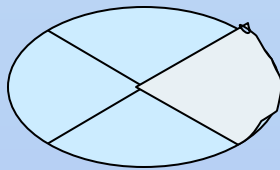
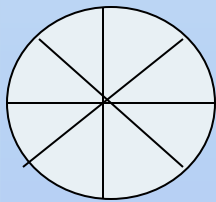
Разминка.

Прочитайте дроби: $\frac{1}{4}$, $\frac{7}{8}$, $\frac{1}{2}$,
 $\frac{3}{8}$, $\frac{3}{4}$, $\frac{1}{8}$, $\frac{5}{8}$.

Что показывает знаменатель дроби?

Что показывает числитель дроби?

Какая часть фигуры заштрихована?



Молодцы!



Подумай!



1. Чему равна половина часа?
2. Какой части метра равен 1 см?
3. Чему равна одна десятая часть метра?
4. Чему равна одна сотая часть метра?
5. Какой части тонны равен 1 кг?
6. Чему равна одна тысячная часть килограмма?

Проверим, как выполнено задание :

1) $\frac{1}{2}$ 2) $\frac{1}{100}$ 3) 1 дм 4) 1 см 5) $\frac{1}{1000}$ 6) 1 г



Выполни устно:



1. Прочитать дроби: $\frac{23}{21}$; $\frac{99}{101}$; $\frac{45}{120}$; $\frac{3347}{2742}$; $\frac{17}{17}$

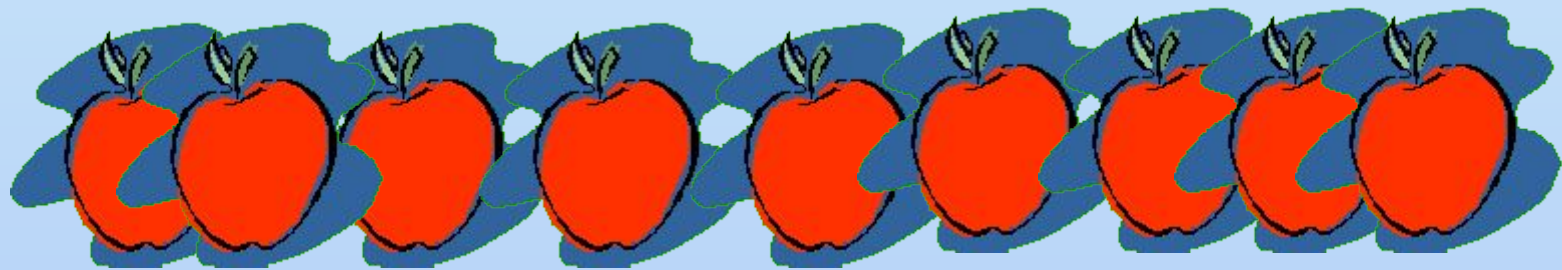
2. Сократите дробь: $\frac{4}{6}$; $\frac{12}{18}$; $\frac{5}{10}$

3. Сравните дроби: $\frac{12}{13}$ и $\frac{13}{13}$; $\frac{7}{4}$ и $\frac{9}{4}$; $\frac{5}{9}$ и $\frac{15}{15}$

Тема урока:

**Натуральные числа и
дроби**

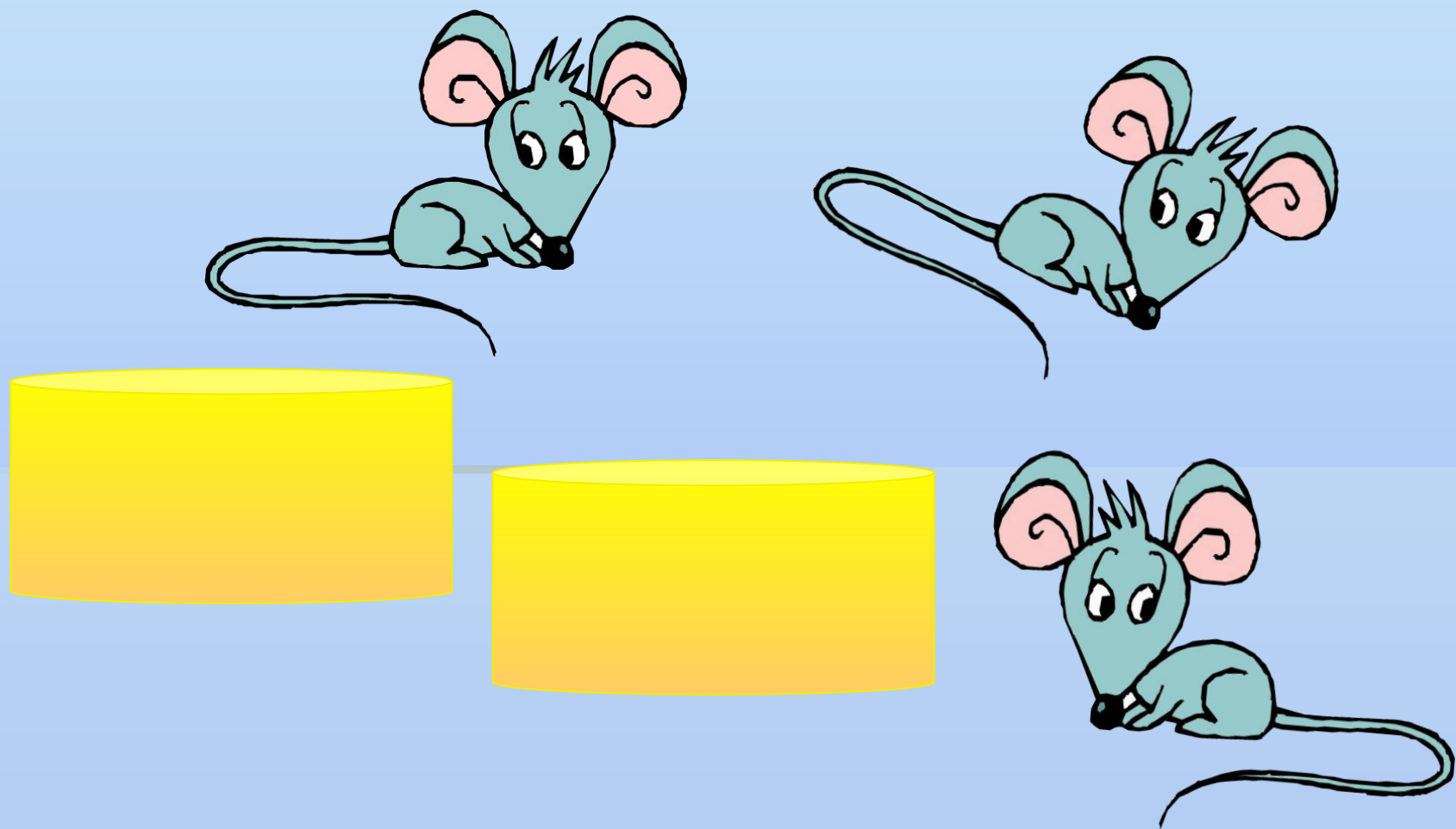
Решим задачу! Разделите **9** яблок
между тремя бегемотиками



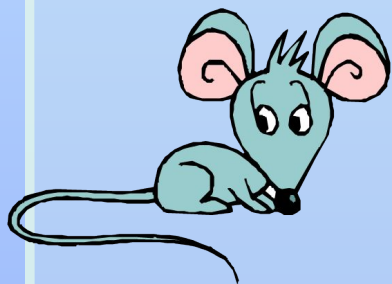
$$9 : 3 = 3$$



А как разделить две головки сыра
между тремя мышками?

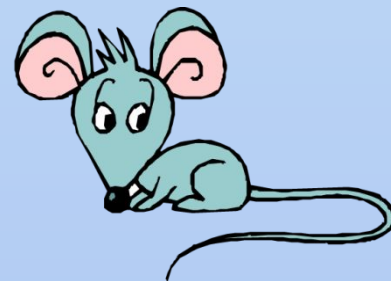
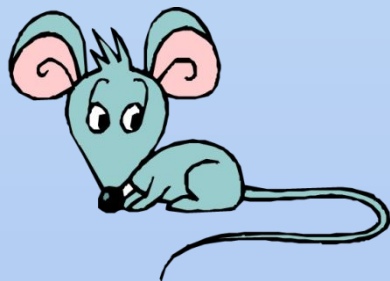


Решение:



$$2 : 3 = \frac{2}{3}$$

The equation is illustrated with two yellow circles. The first circle is divided into three equal sectors, with the numbers 2, a colon, and 3 placed above it, and the fraction $\frac{1}{3}$ placed in the bottom sector. The second circle is also divided into three equal sectors, with the number 2 placed above it and the number 3 placed in the bottom sector. An equals sign is placed between the two circles.



Теперь, когда нам известны дробные числа, можно разделить друг на друга любые два натуральных числа. Результат деления натуральных чисел выражается или натуральным, или дробным числом. Например:

$$42 : 7 = 6$$
$$20 : 7 = \frac{20}{7}$$
$$14 : 35 = \frac{14}{35} = \frac{2}{5}$$

Любое натуральное число тоже может быть записано в виде дроби, причем натуральное число можно представить в виде дроби с каким угодно знаменателем.

Например: $1 = \frac{2}{2} = \frac{3}{3} = \frac{4}{4} = \dots = \frac{100}{100} = \dots$

$$6 = \frac{12}{2} = \frac{18}{3} = \frac{24}{4} = \dots$$