

Страна математических вычислений

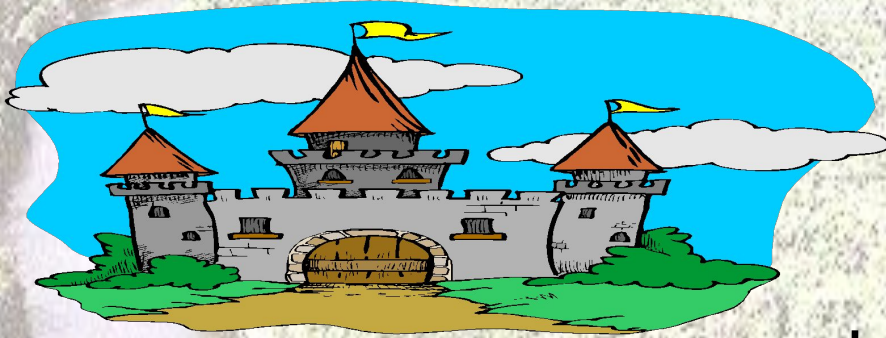




# Страна математических

## ВЫЧИСЛЕНИЙ.

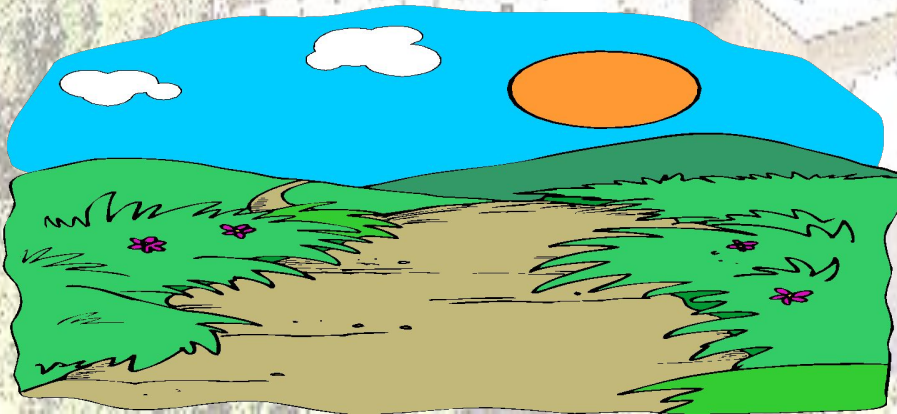
– город устных вычислений..



– озеро геометрических фигур



– дорога письменных вычислений.





# Город устных вычислений

$150 - 90$

$420 + 50$

$220 + 500$

$320 + 50$

$380 - 300$

$160 - 70$

$240 + 50$

$740 - 200$

$740 - 700$

✦ Задача. ✦

Длина реки Шуя 97 км, река Чепцы в 10 раз длиннее. Какова длина реки Чепцы?

$30 \times 20$

$360 : 9$

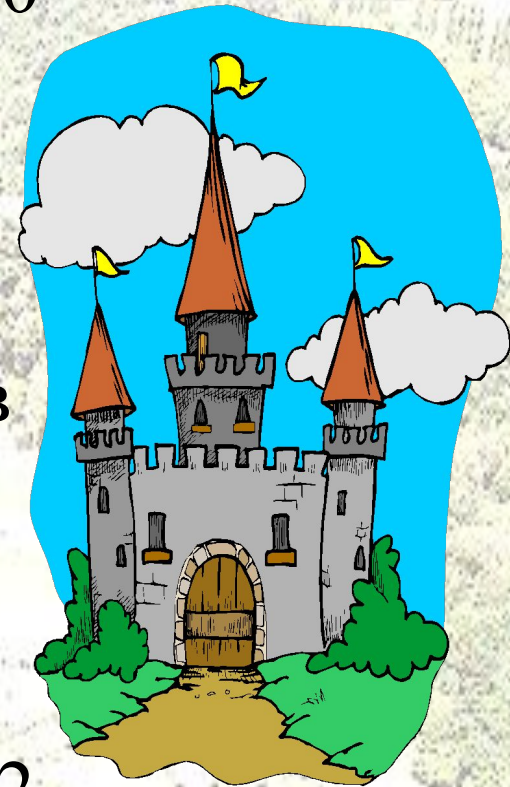
$400 : 2$

$240 : 80$

$60 : 3$

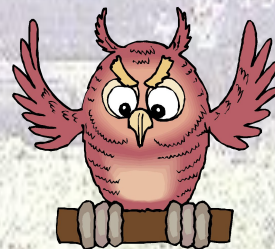
$40 : 2$

✦ «Вопрос – ответ». ✦





# Быстрые задачи.



Сколько ушей у трех мышей?



Сколько концов у трех с половиной палок?



В семье пять сыновей. У каждого из них одна сестра. Сколько всего детей в семье?



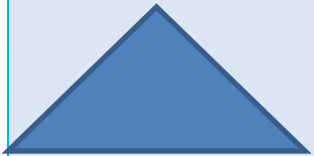


Тема урока :

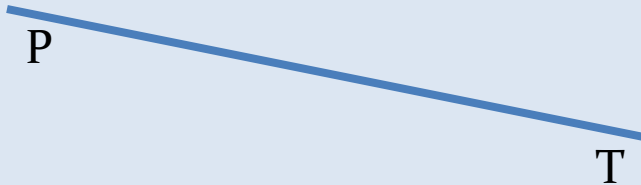
***Параллельность  
прямых.***

# Озеро геометрических фигур.

Какая фигура лишняя?



Назовите геометрические фигуры.







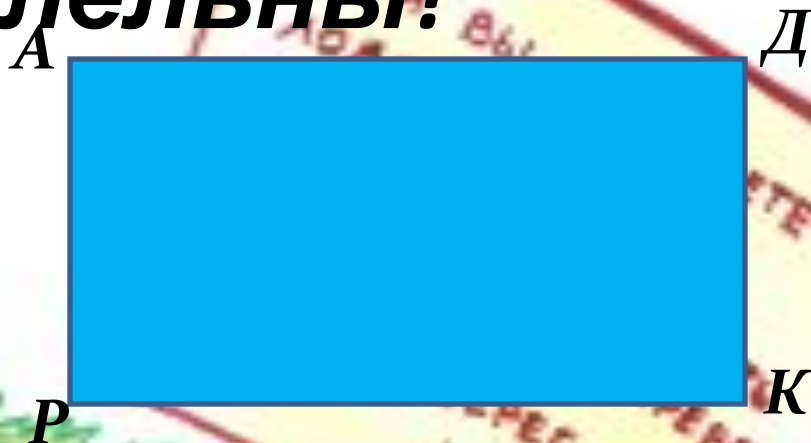
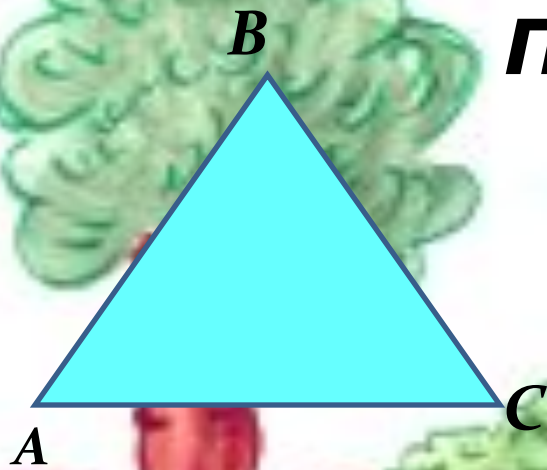
Прямые, которые никогда не пересекутся, называются параллельными прямыми.

$AB \parallel CD$      $CD \parallel KM$      $AB \parallel KM$



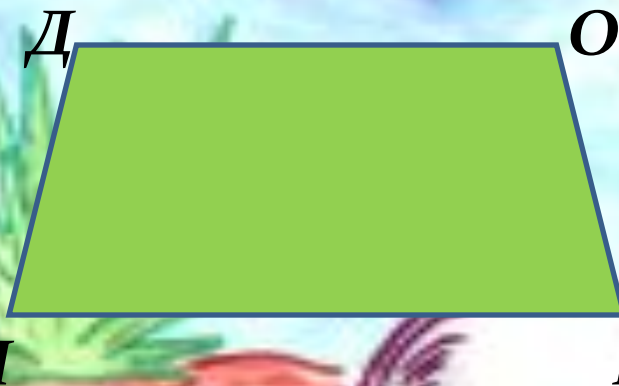
Свойства симметричности и транзитивности отношения параллельности.

**У какой геометрической  
фигуры стороны  
параллельны?**



$AD \parallel PK$

$AP \parallel DK$



$DO \parallel ME$



Задание.



Построй со своим соседом на альбомном листе две параллельные прямые так, как это сделали волк с рысью.







Будь  
здоров!



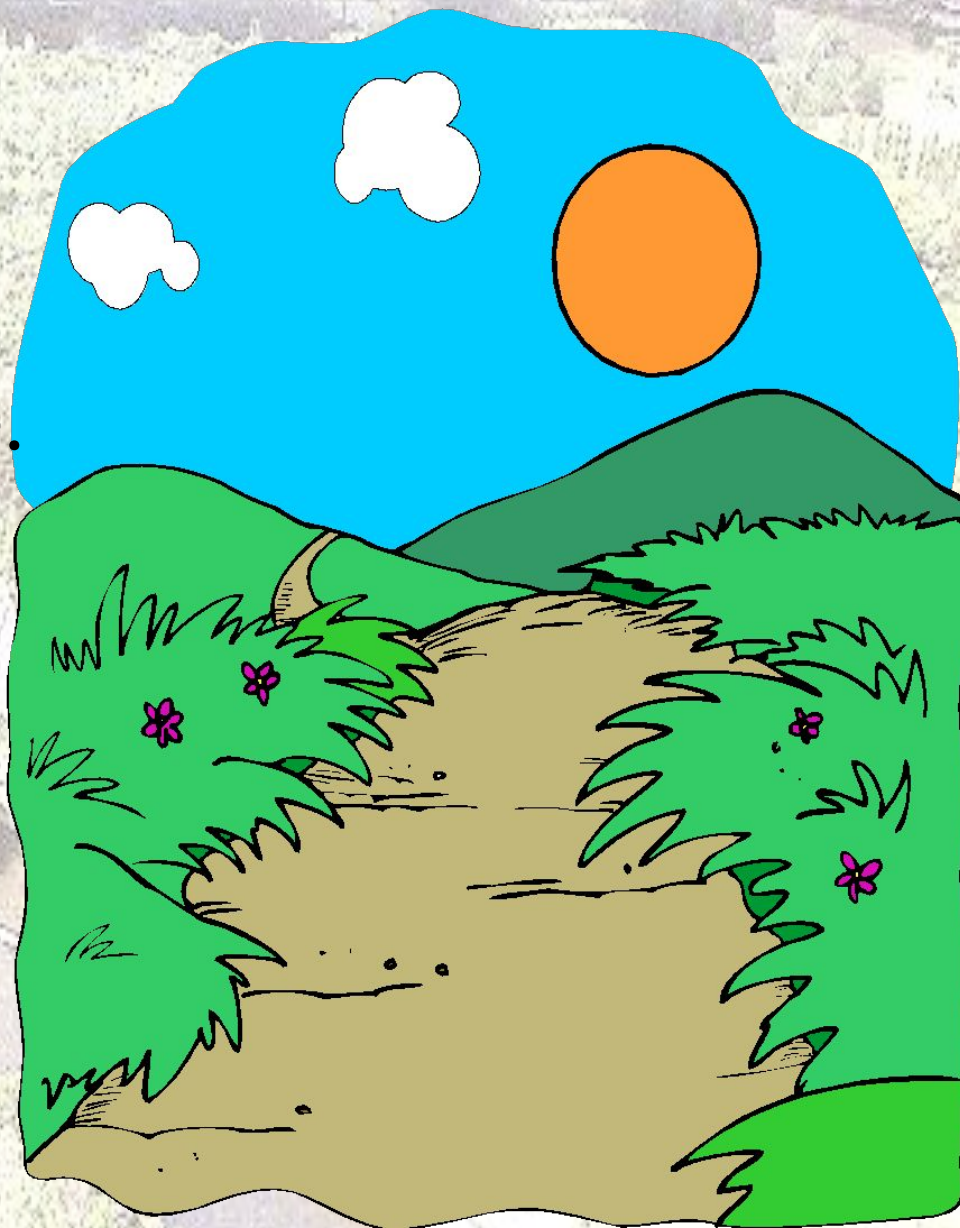


# Дорога письменных вычислений.

Задача.

Ширина  
прямоугольника 12 см,  
а длина на 5 см меньше.

Вычисли площадь  
прямоугольника. Чему  
равен его периметр?



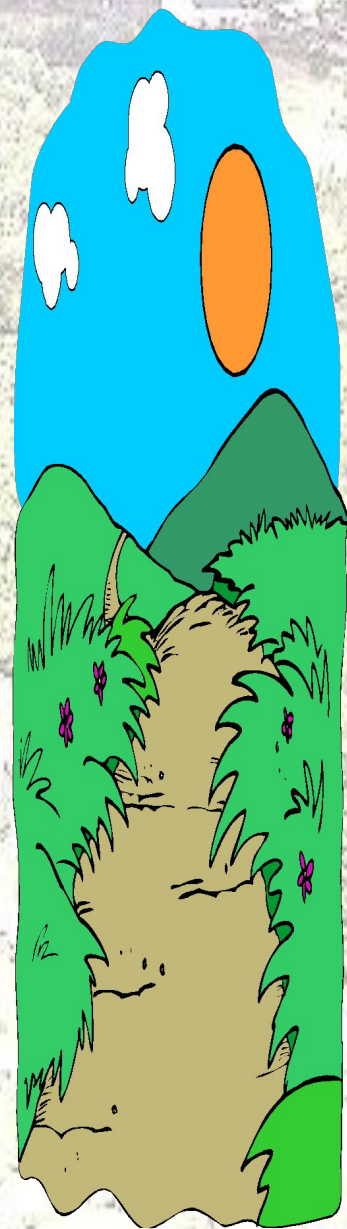
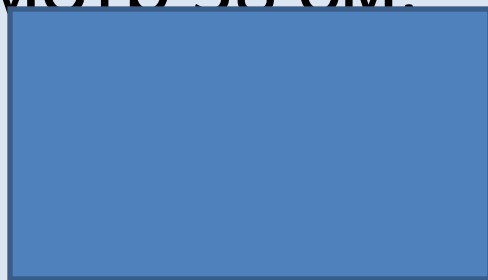


1)  $12 - 5 = 7$  (см) – длина  
прямоугольника.

2)  $12 \cdot 7 = 84$  (см<sup>2</sup>)- площадь  
прямоугольника.

3)  $(12 + 7) \cdot 2 = 38$  (см)-периметр  
прямоугольника.

Ответ: площадь прямоугольника  
84см<sup>2</sup>, периметр 38 см.





# **Выполни вычисления.**



Учебник стр. 92

№ 415 (2 столбик)

№ 419 (задача)

Рабочая тетрадь

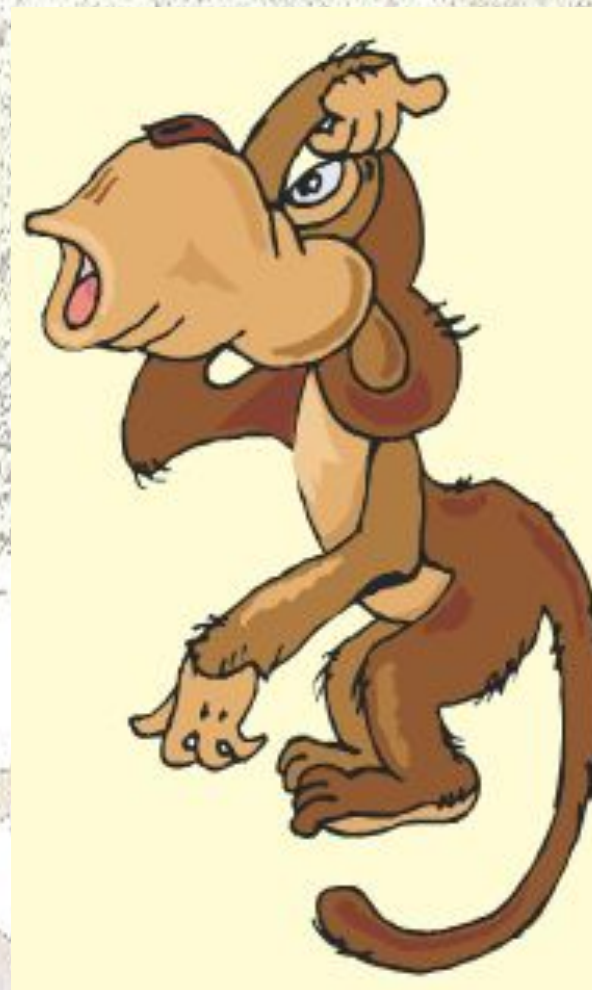
№ 128

№ 129, 130





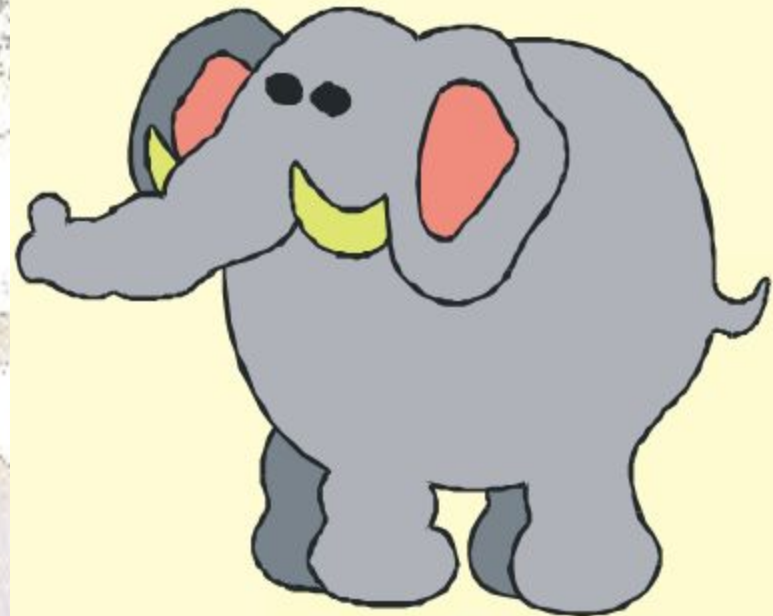
Что узнали  
нового?





№ 415 (3 ст.),  
№ 411 стр. 92

Что на  
дом?





An aerial photograph of a school complex, likely the SOSh No. 12 mentioned in the text. The school buildings are white and arranged in a U-shape around a central courtyard. A river flows through the scene, and there are many green trees surrounding the school. The text is overlaid on the image in a bold, black font.

**Презентация выполнена  
учителем начальных  
классов МБОУ СОШ № 12  
Белоглинского района  
*Чубукиной Любовью  
Александровной***

**2011 г.**