

**Электронное приложение**  
**«Осевая симметрия и построение графиков**  
**функций, содержащих модуль»**

Авторы: ученицы 9 класса МОУ «СОШ № 22 с УИОП»  
Мелехина Екатерина, Невзорова Валерия

## Примеры построения графиков функций

$$1. \quad y = \left| |x - 2| - 2 \right|$$

$$2. \quad y = \left| \sqrt{x} - 1 \right|$$

$$3. \quad y = \sqrt{|x|} - 1$$

$$4. \quad y = \left| \frac{-6}{|x|} + 3 \right|$$

$$5. \quad y = \left| x^2 - 4 \right|$$

$$6. \quad y = (|x| - 2)^2$$

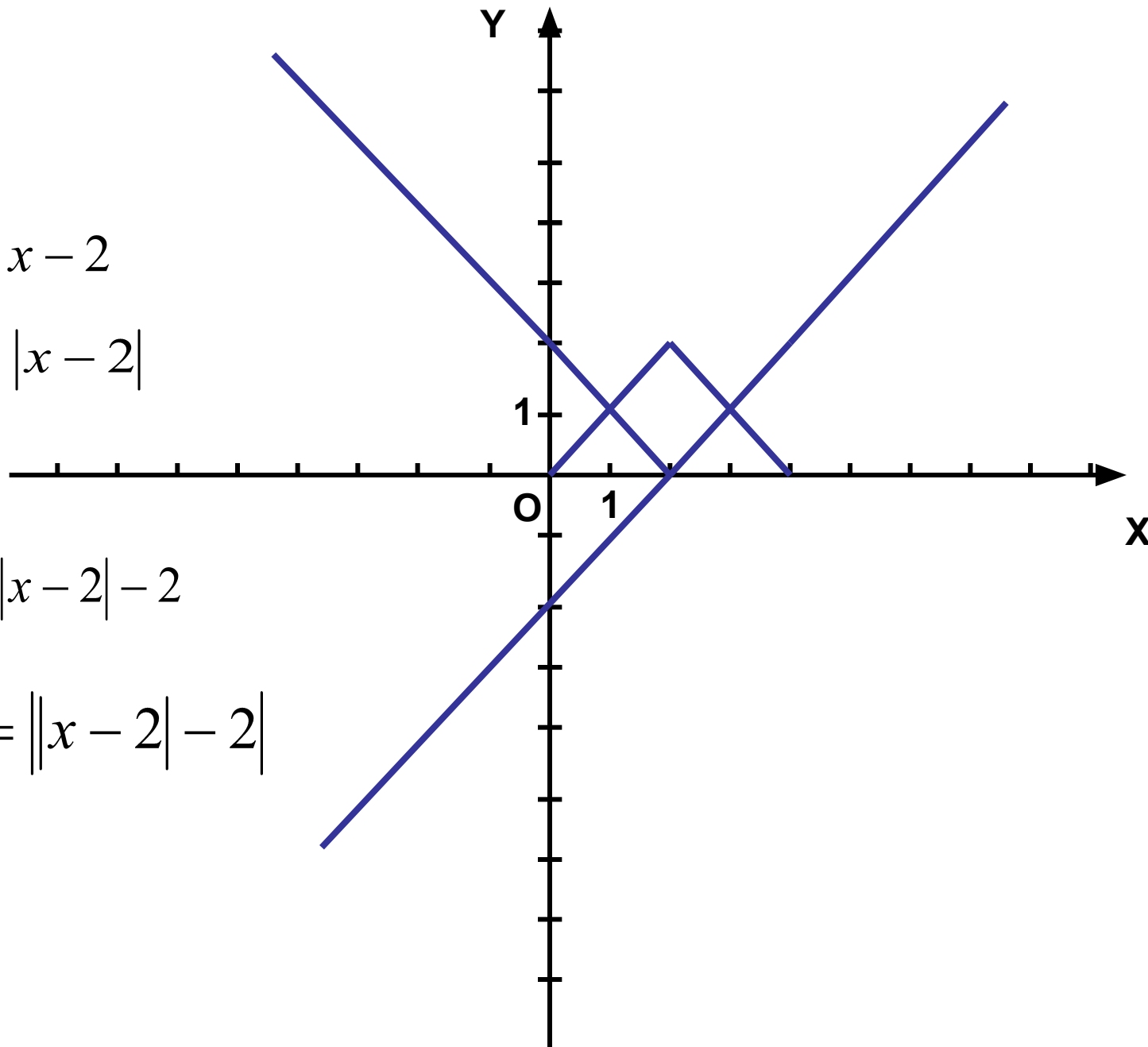
# Построение графика функции $\gamma = ||x - 2| - 2|$

1.  $\gamma = x - 2$

2.  $\gamma = |x - 2|$

3.  $\gamma = |x - 2| - 2$

4.  $\gamma = ||x - 2| - 2|$



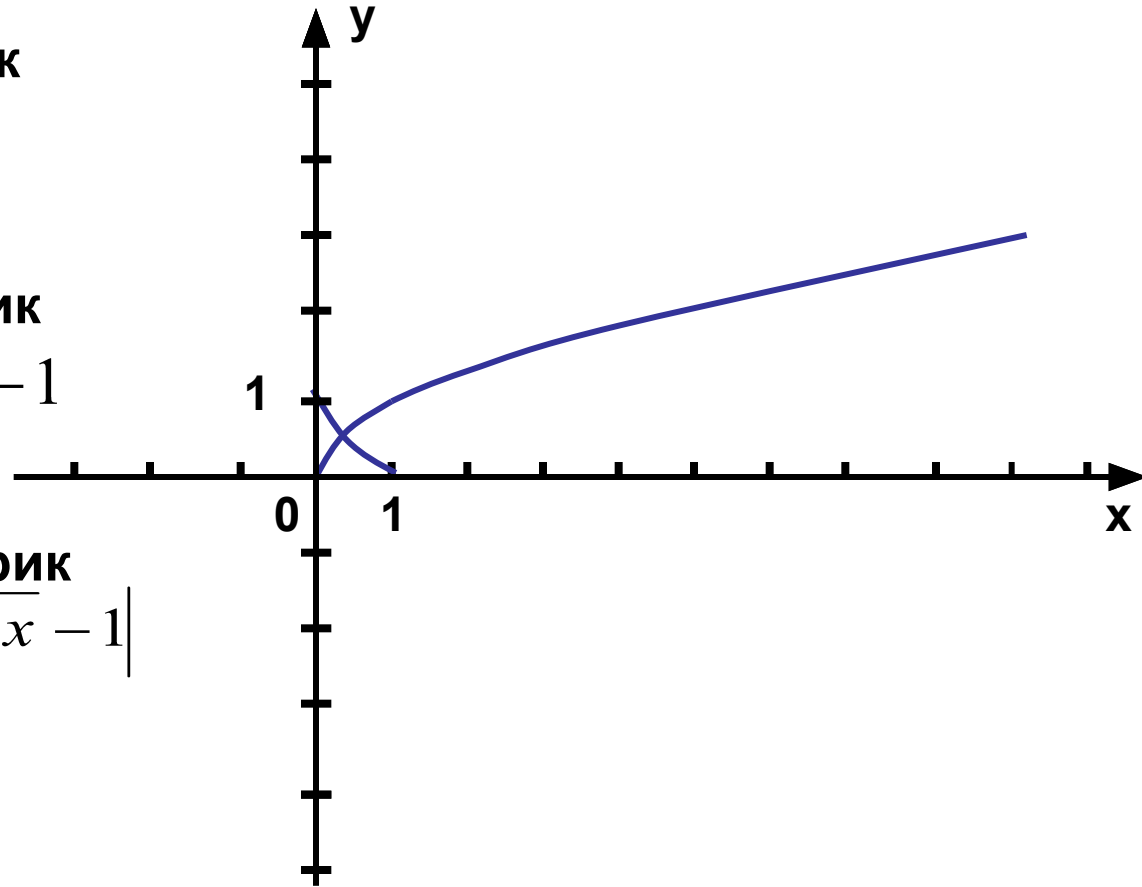
# Построение графика функции

$$y = |\sqrt{x} - 1|$$

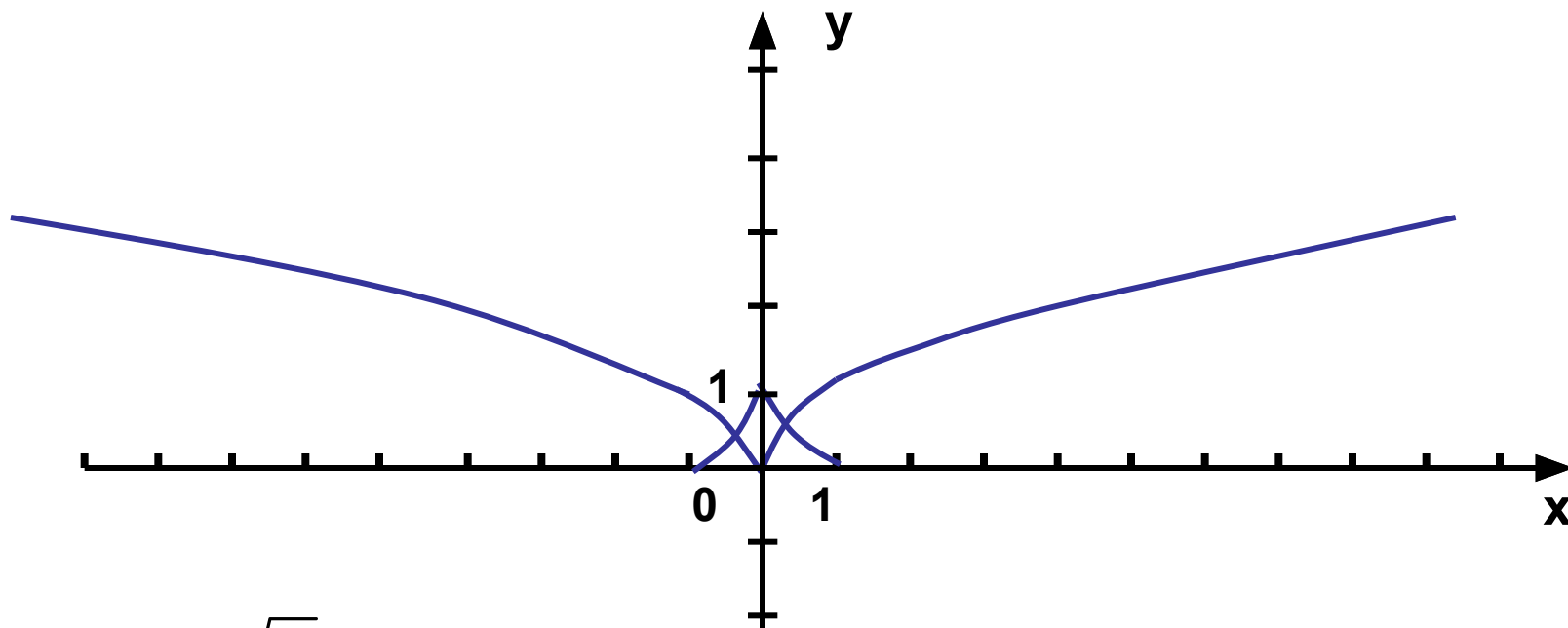
1. Построим график функции  $y = \sqrt{x}$

2. Построим график функции  $y = \sqrt{x} - 1$

3. Построим график функции  $y = |\sqrt{x} - 1|$



Построение графика функции  $y = \left| \sqrt{|x|} - 1 \right|$



1.  $y = \sqrt{x}$

2.  $y = \sqrt{|x|}$

3.  $y = \sqrt{|x|} - 1$

4.  $y = \left| \sqrt{|x|} - 1 \right|$

# Построение графика функции

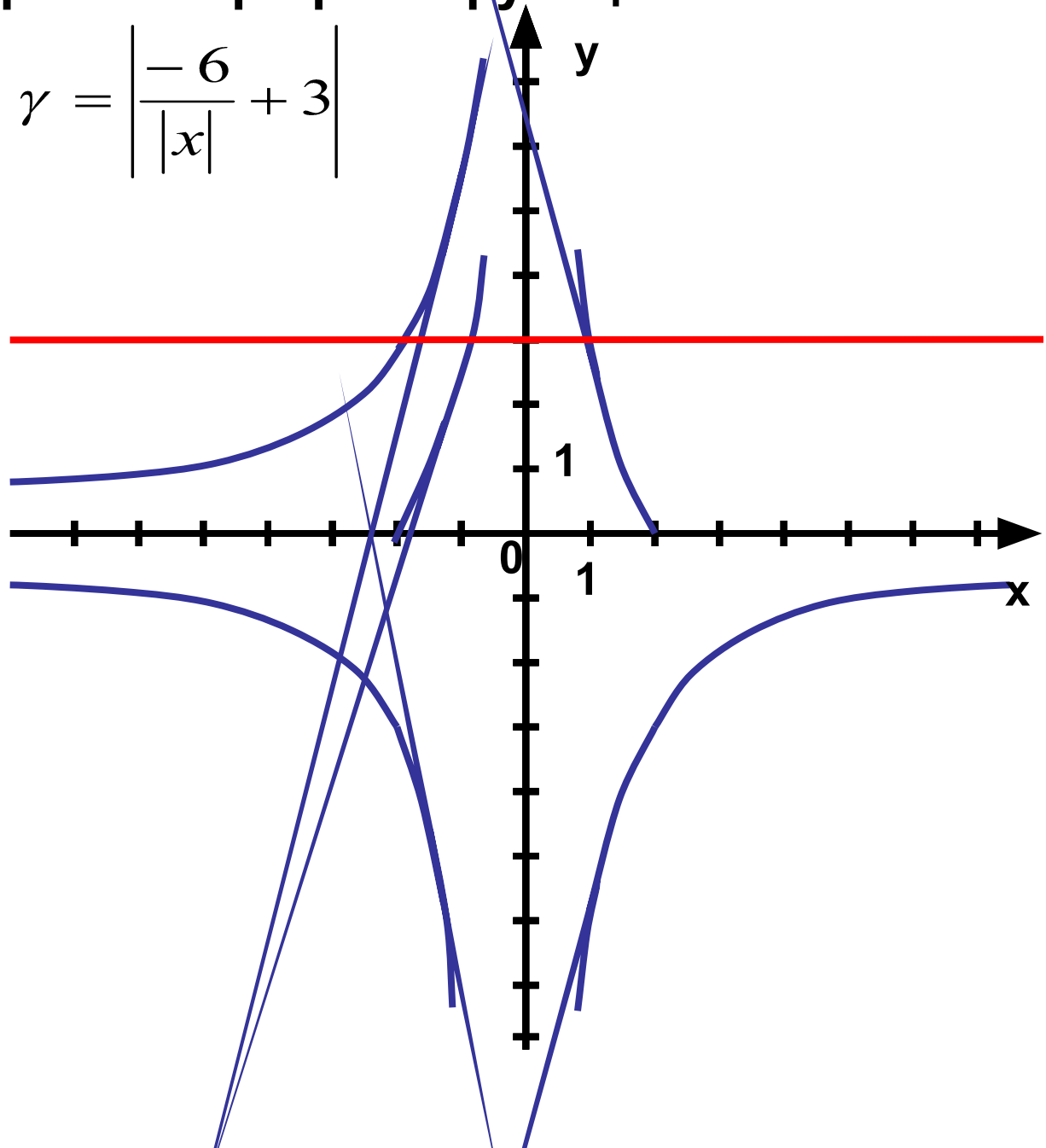
$$y = \left| \frac{-6}{|x|} + 3 \right|$$

1.  $y = \frac{-6}{x}$

2.  $y = \frac{-6}{|x|}$

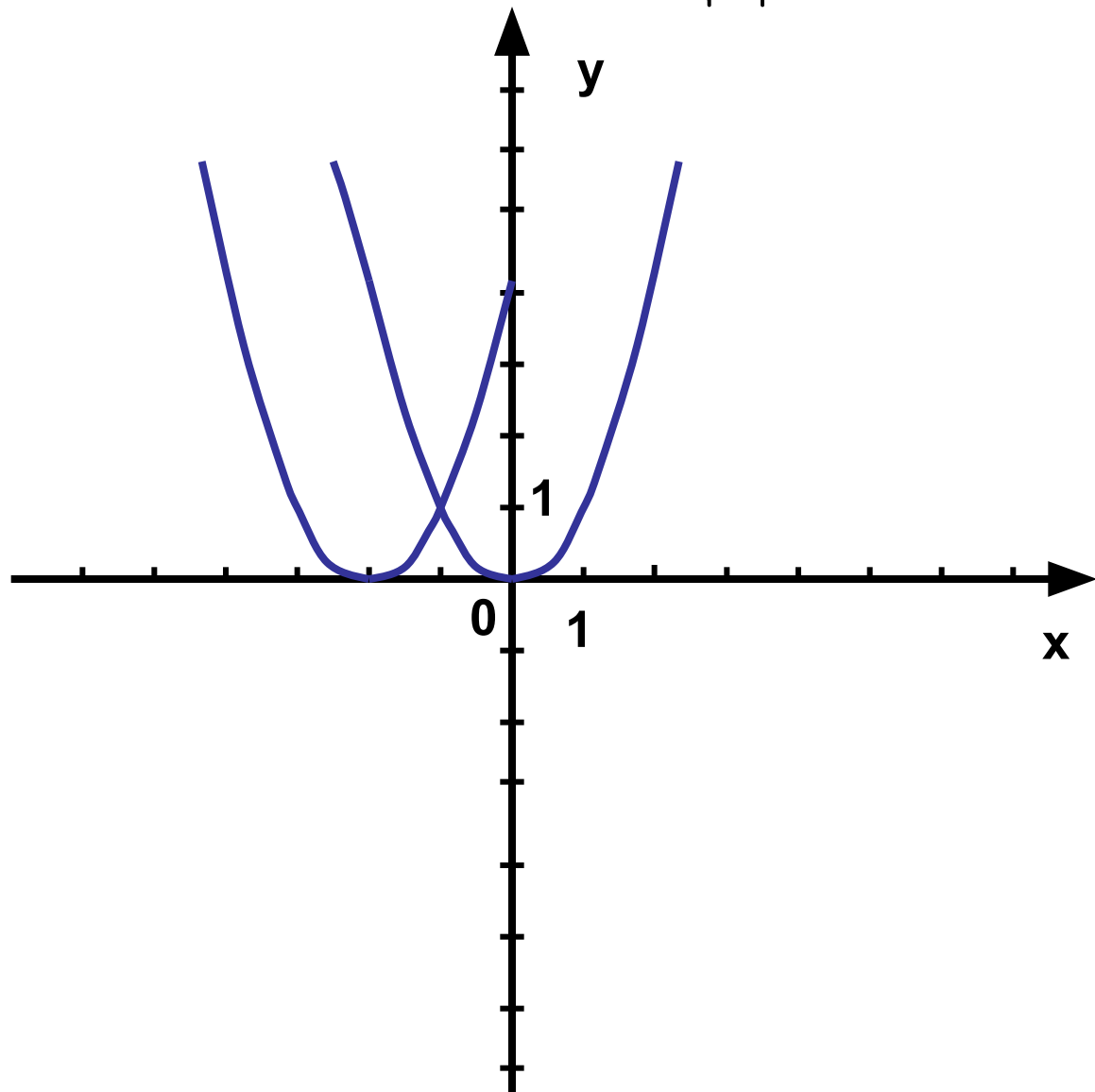
3.  $y = \frac{-6}{|x|} + 3$

4.  $y = \left| \frac{-6}{|x|} + 3 \right|$



# Построение графика функции $y = (|x| - 2)^2$

1.  $y = x^2$
2.  $y = (x - 2)^2$
3.  $y = (|x| - 2)^2$



# Построение графика функции

$$y = |x^2 - 4|$$

1.  $y = x^2$

2.  $y = x^2 - 4$

3.  $y = |x^2 - 4|$

