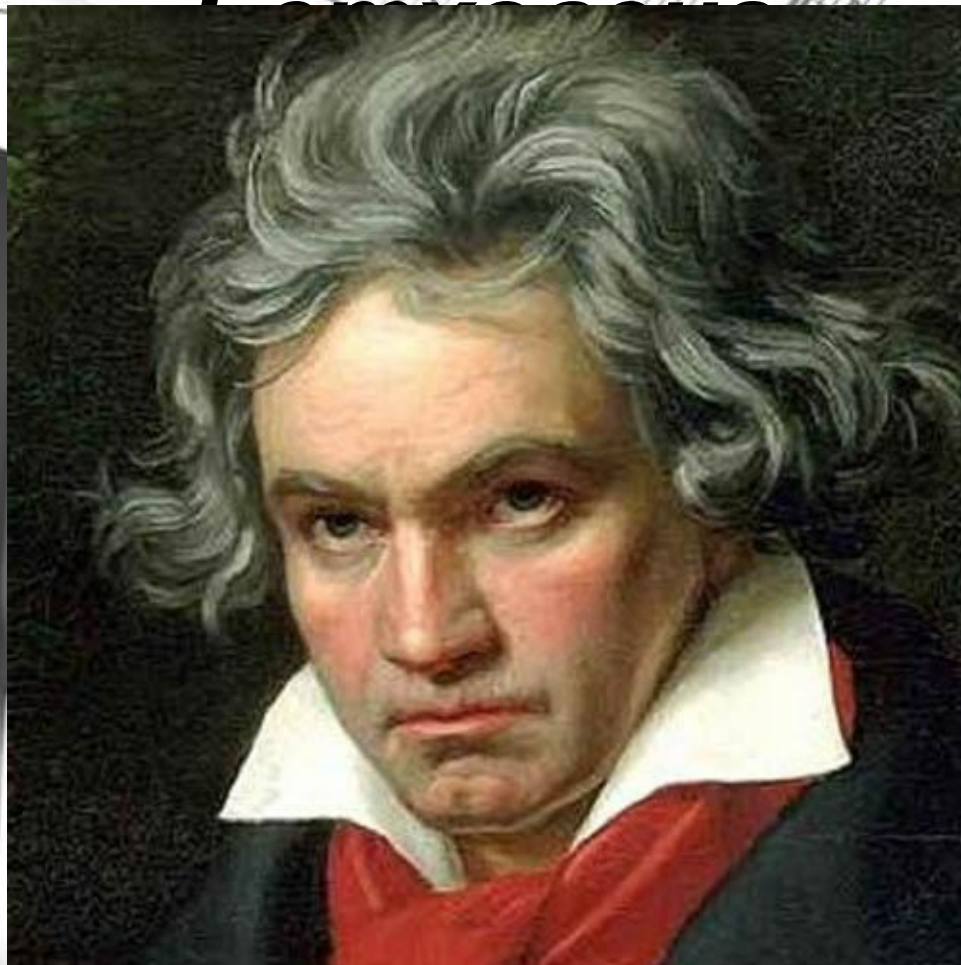
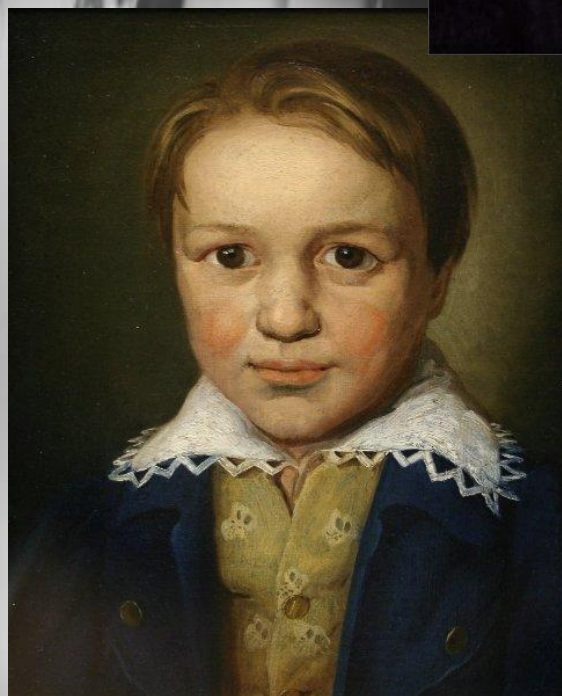


**Образы борьбы и победы в
искусстве.**

Творчество Людвига ван





**«Почему я пишу? То, что у меня на сердце,
должно найти себе выход.
Вот поэтому-то я и пишу»
Людвиг ван Бетховен**



**Симфония – муз.
произведение
для симфонического
оркестра,
состоящее из 3-4 частей,
разных по звучанию,
но объединённых общей
темой.**

**Жанры:
концерт,
соната,
квартет,
опера, балет.**



(1770-1827)



**Людвиг ван
Бетховен
Симфония № 5**



часть 1



**«Так судьба стучится в
дверь»**

Бетховен.

лад: грустный. весёлый;

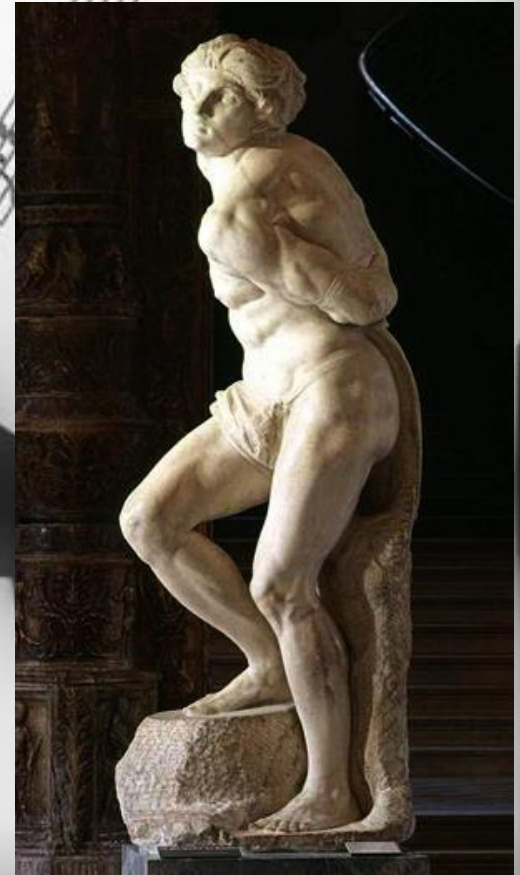
темп: быстрый, медленный, умеренный;

ритм: плавный, отрывистый;

динамика: громкая. тихая, смешанная;

Мелодия...







Бетховен «Тишина»





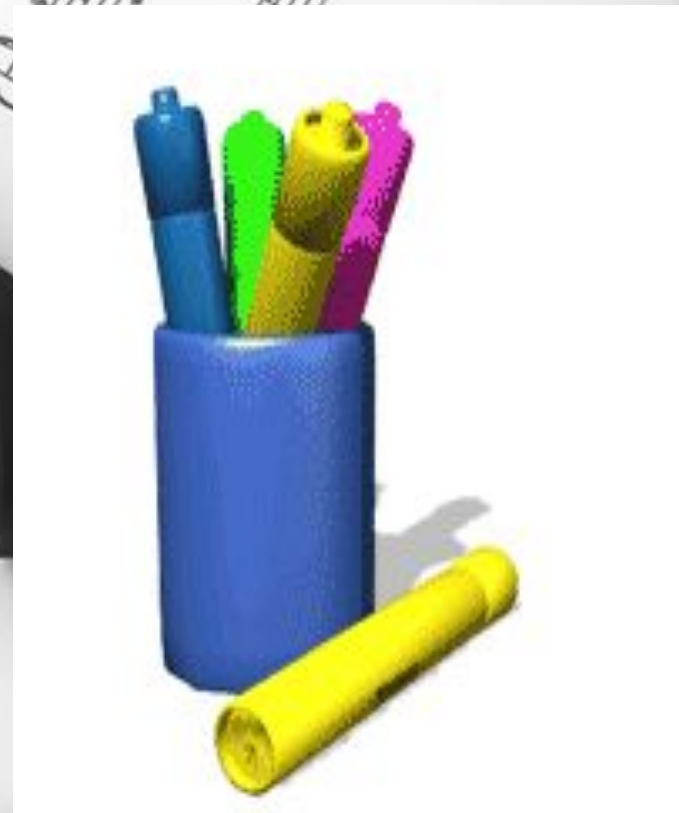
Бетховен «Турецкий марш»



Рисуем музыку Бетховена



«Траурный
марш»



Домашнее задание.
Выписать в тетрадь определения,
используя дополнительную
литературу:
эскиз, этюд, набросок, зарисовка.





