

*Метр. Сильная и слабая доли в  
музыке.*

*Такт, тактовая черта. Затакт*

- В музыке, как и в речи, есть ударные и безударные звуки. Их принято называть **СИЛЬНЫМИ** и **СЛАБЫМИ** долями.
- Равномерное чередование сильных и слабых долей называется **МЕТРОМ**.
- Расстояние от одной сильной доли до следующей сильной доли называется **ТАКТОМ**.

- Первая нота каждого такта имеет ударение – **АКЦЕНТ**
- Такты отделяются друг от друга вертикальными чертами, которые пересекают нотный стан. Их называют **ТАКТОВЫМИ ЧЕРТАМИ.**



# Размер

– выражение метра определенными длительностями

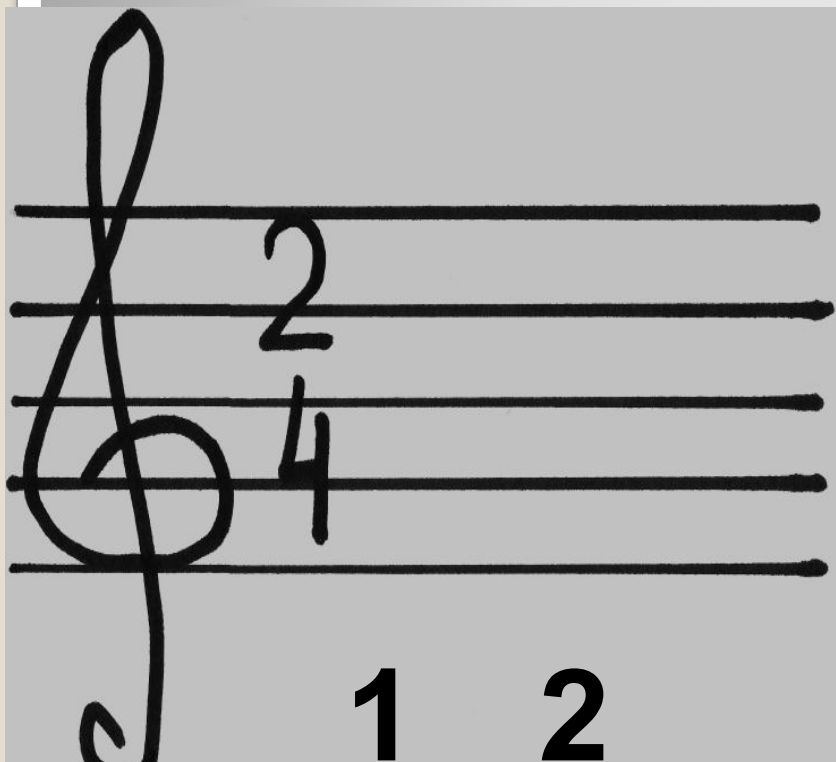


количество долей в такте

какая длительность идет на одну долю

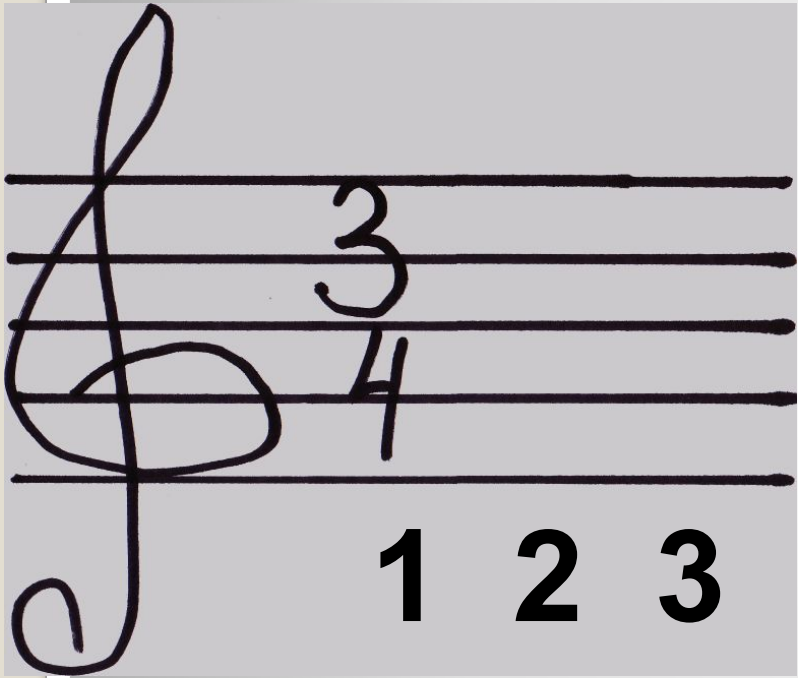
A musical staff with a treble clef and time signatures '2' and '4'. The staff contains four measures. The first measure has a quarter note with a '1' above it. The second measure has a quarter note with a '2' above it. The third measure has a half note with a '1' above it and a 'и' (i) above it. The fourth measure has a quarter note with a '2' above it and a half note with a '1' above it and a '2' above it. An orange arrow points to the first note with the text 'ударная первая доля'. An orange bracket under the third and fourth measures is labeled 'такт'.

Метр, в котором акцент приходится через одну долю называется **ДВУХДОЛЬНЫМ**. Через две доли – **ТРЕХДОЛЬНЫМ**.



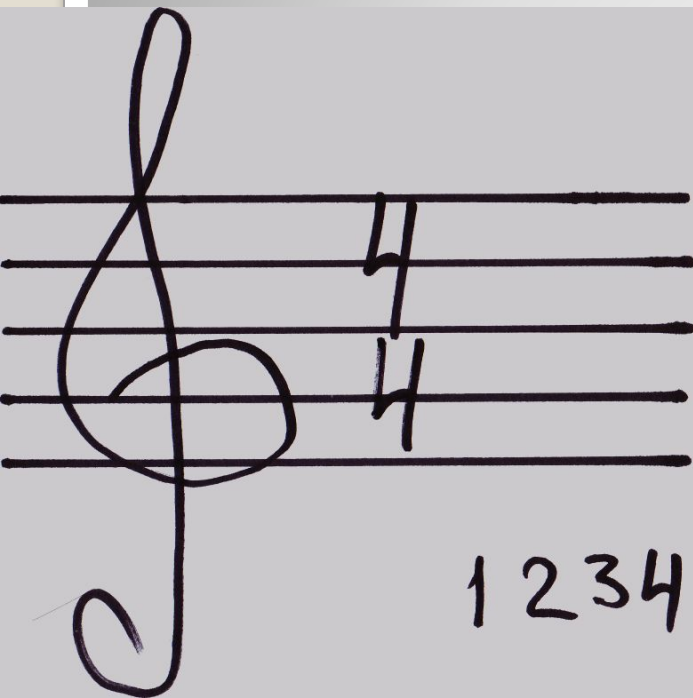
**ДВЕ ДОЛИ**

**КАЖДАЯ ДОЛЯ ЧЕТВЕРТНАЯ**



**ТРИ ДОЛИ**

**КАЖДАЯ ДОЛЯ ЧЕТВЕРТНАЯ**



**ЧЕТЫРЕ ДОЛИ**

**КАЖДАЯ ДОЛЯ ЧЕТВЕРТНАЯ**

# размеры

## простые

(одна сильная доля)

2 3 3  
4 4 8 и т.д.

## сложные

(несколько сильных долей)

4 12 6  
4 8 8 и т.д.

Неполный такт, начинающийся со слабой доли,  
называется **ЗАТАКТОМ**





# Приемы дирижирования

