

ЭМОЦИОНАЛЬНО-
ОБРАЗНОЕ
СОДЕРЖАНИЕ
МУЗЫКИ



ВЕСЁЛАЯ

РАДОСТНАЯ, ИГРИВАЯ, ЗАДОРНАЯ,
ЗВОНКАЯ, ОЗОРНАЯ, ШУТЛИВАЯ,
БОЙКАЯ, СМЕШНАЯ, ЗАБАВНАЯ,
РЕЗВАЯ, ПРЫГУЧАЯ, СКАЧУЩАЯ,
СОЛНЕЧНАЯ, СВЕРКАЮЩАЯ,
ТАНЦЕВАЛЬНАЯ, ПЛЯСОВАЯ,
УЛЫБАЮЩАЯСЯ



ГРУСТНАЯ

ПЕЧАЛЬНАЯ, ЖАЛОБНАЯ,
ТОСКЛИВАЯ, СКОРБНАЯ, ХМУРАЯ,
ОБИЖЕННАЯ, ПЛАЧУЩАЯ,
ПРОСЯЩАЯ



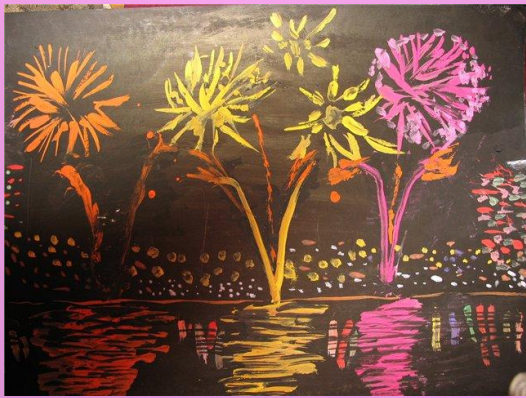
НЕЖНАЯ

ЛАСКОВАЯ, ЗАДУМЧИВАЯ,
МЕЧТАТЕЛЬНАЯ, ЛЁГКАЯ,
СВЕТЛАЯ, ПРОЗРАЧНАЯ



СПОКОЙНАЯ

ДОБРАЯ, ПРИВЕТЛИВАЯ,
НЕТОРООПЛИВАЯ,
УБАЮКИВАЮЩАЯ, КОЛЫБЕЛЬНАЯ,
МЯГКАЯ, ПЛАВНАЯ, ГЛАДКАЯ,
НАПЕВНАЯ, ПРОТЯЖНАЯ,
ХОРОВОДНАЯ



ТОРЖЕСТВЕННАЯ

**ПРАЗДНИЧНАЯ, БОДРАЯ, ВАЖНАЯ,
МАРШЕВАЯ, ЧЁТКАЯ,
ОТЧЁТЛИВАЯ, ГОРДАЯ, МОГУЧАЯ,
ПОБЕДНАЯ**



МУЖЕСТВЕННАЯ

**БЕССТРАШНАЯ, БОЕВАЯ, СМЕЛАЯ,
ОТВАЖНАЯ, РЕШИТЕЛЬНАЯ,
СИЛЬНАЯ, БОГАТЫРСКАЯ,
ГРОЗНАЯ, СОЛДАТСКАЯ, СУРОВАЯ,
СТРОГАЯ, УВЕРЕННАЯ, ХРАБРАЯ,
ТВЁРДАЯ**



ВЗВОЛНОВАННАЯ

ВСТРЕВОЖЕННАЯ,
СТРЕМИТЕЛЬНАЯ, ВЬЮЖНАЯ,
МЕТЕЛЬНАЯ, НЕНАСТНАЯ,
ТРЕВОЖНАЯ, БЕСПОКОЙНАЯ,
ТОРОПЛИВАЯ



ТАИНСТВЕННАЯ

СКАЗОЧНАЯ, ВОЛШЕБНАЯ,
КОЛЮЧАЯ, ПУГЛИВАЯ,
ОПАСЛИВАЯ, ОСТОРОЖНАЯ,
НАСТОРОЖЕННАЯ, ЗАГАДОЧНАЯ,
ОТРЫВИСТАЯ, ОСТРАЯ,
ПОДКРАДЫВАЮЩАЯСЯ



СТРАШНАЯ

ЗЛАЯ, ГРУБАЯ, ТЯЖЁЛАЯ,
СЕРДИТАЯ, НЕДОВОЛЬНАЯ,
ТЁМНАЯ