

# МЕДНЫЕ ДУХОВЫЕ ИНСТРУМЕНТЫ

Валторн  
а

Труба

Тромбо  
н

Туба

**Тромбон**



**Туба**



**Валторна**



**Труба**



# Валторна

Название этого инструмента происходит от немецкого слова *Waldhorn* (вальдорн) – лесной рог.

Предками инструмента были охотничьи рога, в которые трубили, когда нужно было подать сигнал во время охоты.



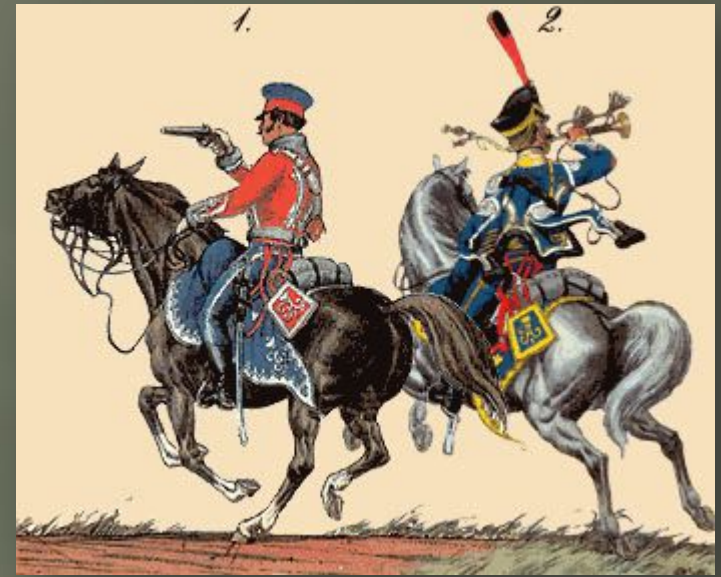
Валторна имеет закругленную форму в виде скрученной в несколько витков трехметровой трубки, завершающейся широким раструбом. Более мягкий по звучания, чем у трубы, тембр валторны позволяет исполнять музыку не только героического, но и напевного, лирического характера.



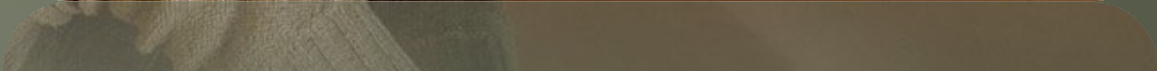
# Труба

Труба – один из самых древних медных духовых инструментов, который использовался во многих странах.





Ее звучание поддерживало отвагу воинов в бою,  
открывало торжественные церемонии.



# Тромбон

Тромбон отличается мощным звуком, легко пронизывающим звучание всего оркестра. Его название с итальянского языка можно перевести как «большая труба»



Во время игры музыкант выдвигает трубку – кулису, изменяя таким образом высоту звука.

Тембр тромбона в среднем и высоком регистре – яркий, мужественный, а на низких нотах – мрачный и даже зловещий.





# Туба

Туба – самый низкий инструмент  
медной духовой группы.  
Тембр ее суровый, плотный по  
звучанию.



В оркестре туба обычно исполняет  
басовую партию.



# Вопросы и задания

1. Назовите инструменты медной духовой группы, расположив их по высоте
2. Что означают названия *валторна*, *тромбон* ? Расскажите об особенностях этих инструментов.
3. Охарактеризуйте тембры инструментов медной духовой группы.
4. В состав каких видов оркестров входят эти инструменты?
5. Какому инструменту этой группы обычно поручают исполнение басовой партии ?
6. Добавьте в музыкальные фрагменты исполнение на тромбоне и валторне. Подготовьте рассказ с использованием материалов презентации и видеофрагментов.