

Циклические формы инструментальной музыки

Концерт

Сюита

Соната





A. Schnittke Suite in Old Style

Violin and Piano (Harpisichord)

MZ 16882

ШНИТКЕ
СЮИТА В СТАРИННОМ СТИЛЕ
для скрипки и фортепиано (клавесина)

SCHNITTKE
SUITE IN OLD STYLE
For Violin and Piano (Harpisichord)

МОСКВА • МУЗЫКА



MUZYKA • MOSCOW

Сюита в переводе с французского означает — «ряд», «последовательность», «чередование») — циклическая форма в музыке, состоящая из нескольких самостоятельных контрастирующих частей (многочастное произведение), объединённых общим замыслом.

В «Сюите в старинном стиле» А. Шнитке пьесы танцевального или песенного характера, **не связанные** линией сюжетного повествования. Это всего лишь «ряд», «серия» музыкальных зарисовок, где каждый из номеров сюиты представляет собой небольшой *инструментальный спектакль*, разыгрываемый двумя инструментами-персонажами – **Violino** и **Piano**.

Содержание некоторых пьес направлено на раскрытие психологических состояний героев, их характеров и настроений («Пастораль», «Менуэт»). В других миниатюрах на первый план выступает момент действенный («Балет», «Фуга», «Пантомима»), где подразумеваемые инструменты-персонажи спорят друг с другом, соревнуются, конфликтуют.



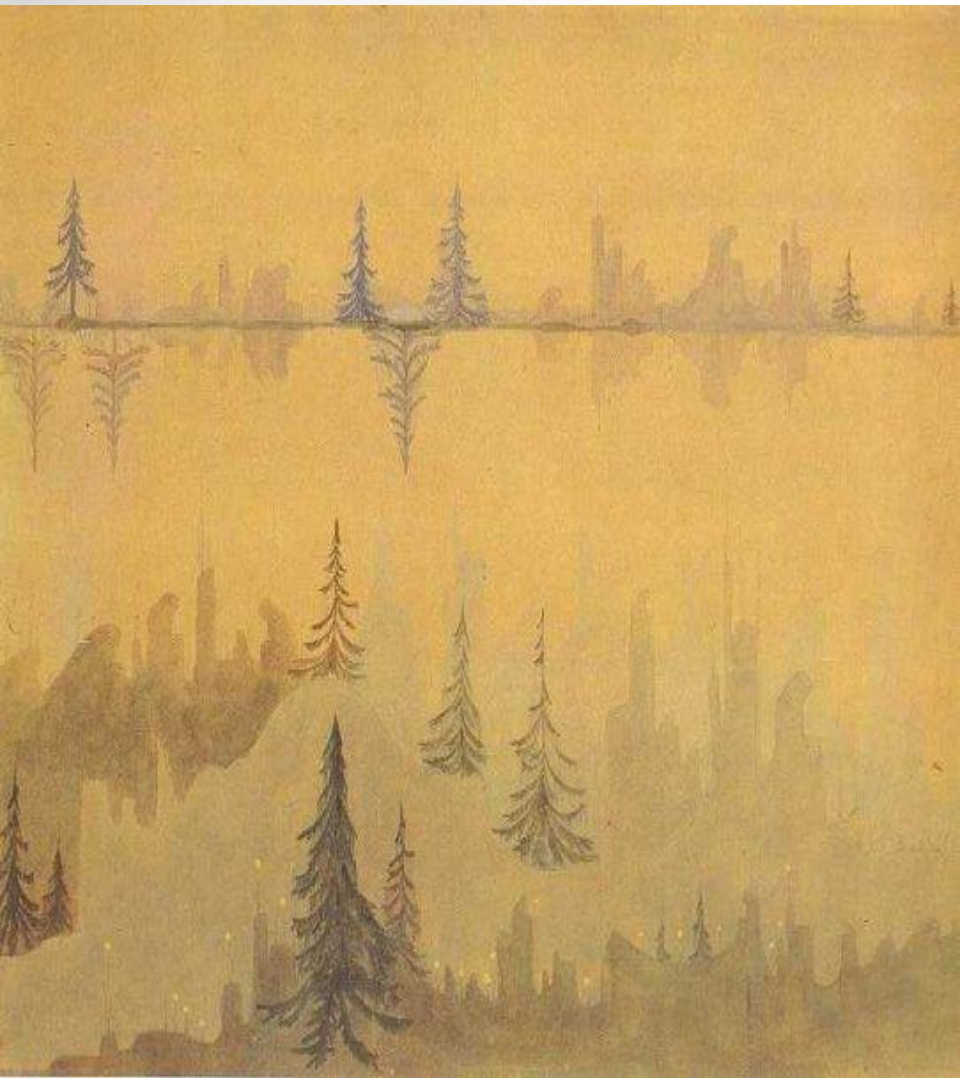












тема в обращении

ИМИТ.

тема

тема в увеличении

Musical score for the first system. It consists of three staves: a treble clef staff at the top, a bass clef staff in the middle, and another bass clef staff at the bottom. The top staff contains a melodic line with a slur over the first two measures and a fermata over the third. The middle staff contains a piano accompaniment with a rhythmic pattern. The bottom staff contains a bass line. Labels include "ИМИТ." (imitation) above the first measure of the top staff, "тема" (theme) below the first measure of the middle staff, "тема в увеличении" (theme in augmentation) below the second measure of the middle staff, and "тема в обращении" (theme in inversion) above the third measure of the top staff.

тема в обращении

тема в обращении

Musical score for the second system. It consists of three staves: a treble clef staff at the top, a bass clef staff in the middle, and another bass clef staff at the bottom. The top staff contains a melodic line with a slur over the first two measures and a fermata over the third. The middle staff contains a piano accompaniment with a rhythmic pattern. The bottom staff contains a bass line. Labels include "тема в обращении" (theme in inversion) above the third measure of the top staff and "тема в обращении" (theme in inversion) below the first measure of the middle staff.



« Наше время в восприятии музыки отличается от того, что было раньше. Тогда бытовала музыка лишь последних ста лет. Для нас прошлое становится более актуальным, мы вступаем с ним в диалог...Композитор сегодняшнего дня не может пройти мимо ежедневно открывающегося музыкального прошлого. Мы способны жить в разных временах.!

А. Шнитке