

ИСКУССТВО

XX ВЕКА



ПЛАН:

- Искусство XX века
- Символизм как явление культуры
- Мастера живописи символизма



XX век

- **Время «неслыханных перемен» и «невиданных мятежей» А. А. Блок**
- **Научно-технический прогресс**
- **Острые политические катаклизмы**

Искусство

XX века

Отказ от старых традиций,
попытка творчески переосмыслить классическое наследие прошлого

Более чем смелые новации,
эксперименты,
не ограниченные никакими рамками и условностями

ИСКУССТВО XX

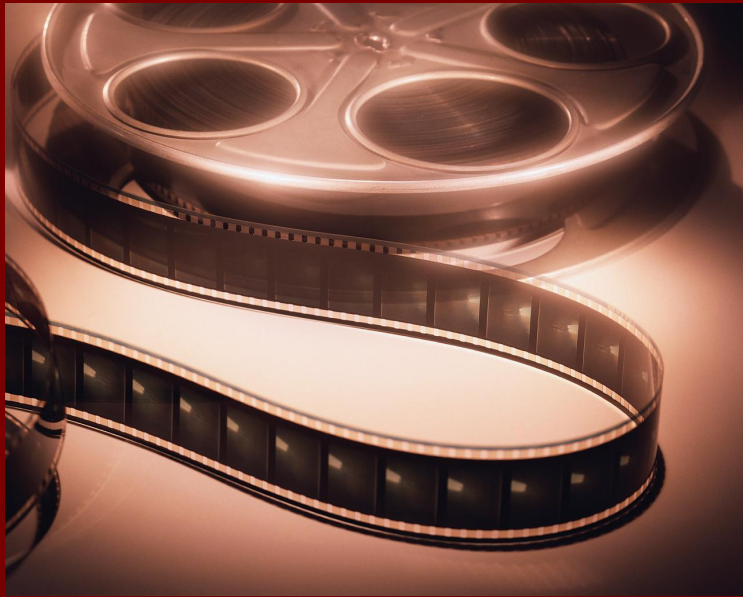
ВЕКА

**НЕ ЛИШЕНО ЛОГИКИ,
ИМЕЕТ ОБЩИЕ
ТЕНДЕНЦИИ
РАЗВИТИЯ,
ПОДЧИНЯЕТСЯ
ОПРЕДЕЛЕННЫМ
ЗАКОНОМЕРНОСТЯМ
И ПРАВИЛАМ**

НОВЫЕ ВИДЫ ИСКУССТВА

- КИНЕМАТОГРАФ
- ТЕЛЕВИДЕНИЕ
- ВИДЕО
- КОМПЬЮТЕРНАЯ
ГРАФИКА
- ДИЗАЙН





СИМВОЛИЗМ

- Могут ли художники отразить в своем творчестве суть вещей и явлений, дать им «название»? «удержать в полете» красоту и гармонию мира?

- **Символ – от греч. «знак»**
- **Попытка постичь внутреннюю тайну бытия, суть вещей и явлений, выразить их «изначальную идею»**
- **Основные черты: обращение к миру чувственной интуиции, поиски идеи и истины в потустороннем, мистическом пространстве, воспроизведение таинственных картин далекого прошлого (прежде всего Античности и Средневековья)**

Официальная дата рождения

Символизма

- *1886* г. французский поэт Жан Морэас опубликовал в газете «Фигаро» «Манифест символизма»

В основе

СИМВОЛИЗМА

- Идея двойственности мира
- Искусство призвано выражать и облекать в плоть невыразимое и бесплотное
- Обладая особым внутренним зрением, художник должен «расшифровывать» скрытые значения вещей и явлений, облекать их в осязаемые формы, т.

- Искусство символизма оперирует метафорами и аллегориями
- Оно тяготеет к намекам, иносказаниям, знакам, уводит в мир мечтаний и грез, фантазий и видений
- Символ приходится угадывать, опираясь на собственную интуицию и ощущения, его можно истолковать словами, но понять

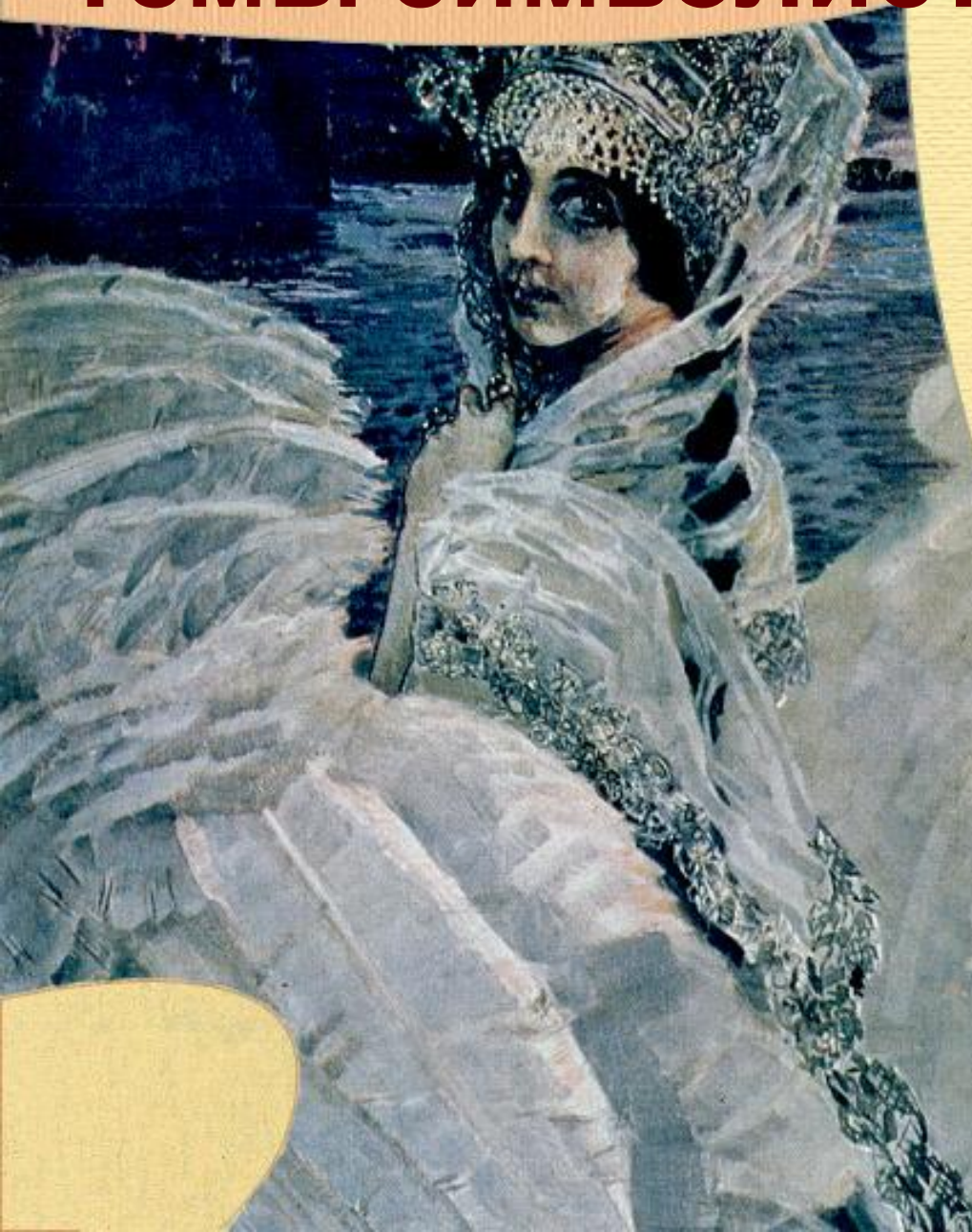
- Искусство по природе символично
- Символизм содержится и «растворен» в любой эпохе и в любом виде искусства, каждое художественное произведение условно, символично отражает общую картину мира
- Пользуясь собственными средствами, оно изображает «невидимое посредством видимого»
- В XX веке символизм теоретически обосновал его характерные черты

Мастера живописи

СИМВОЛИЗМА

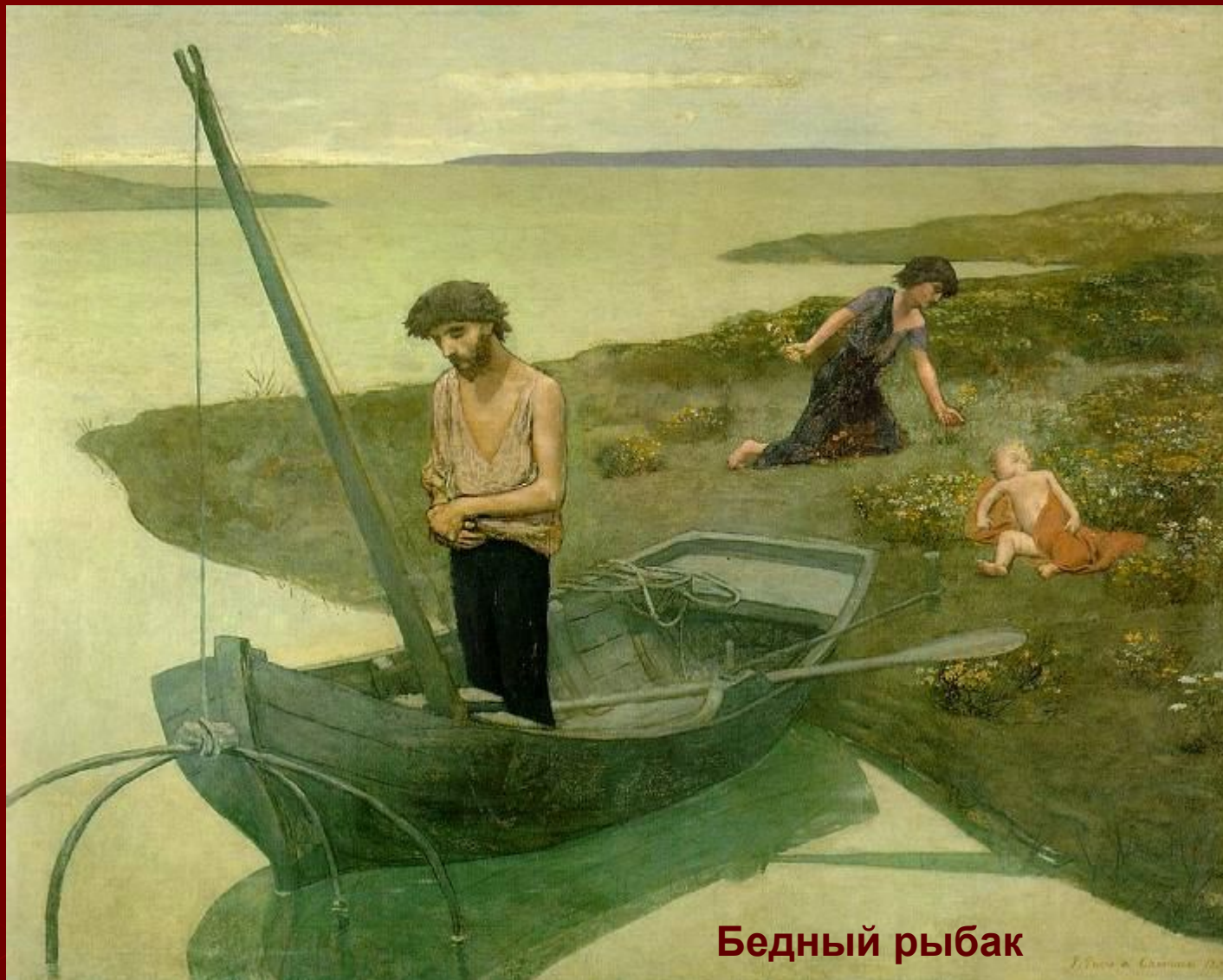
- Пюви де Шаванн
- Гюстав Моро
- Одилон Редон (Франция)
- Арнольд Бёклин
- Франц фон Штук (Германия)
- Микалоюс Чюрлёнис (Литва)
- Михаил Врубель
- Виктор Борисов-Мусатов
(Россия)

Темы символистов:

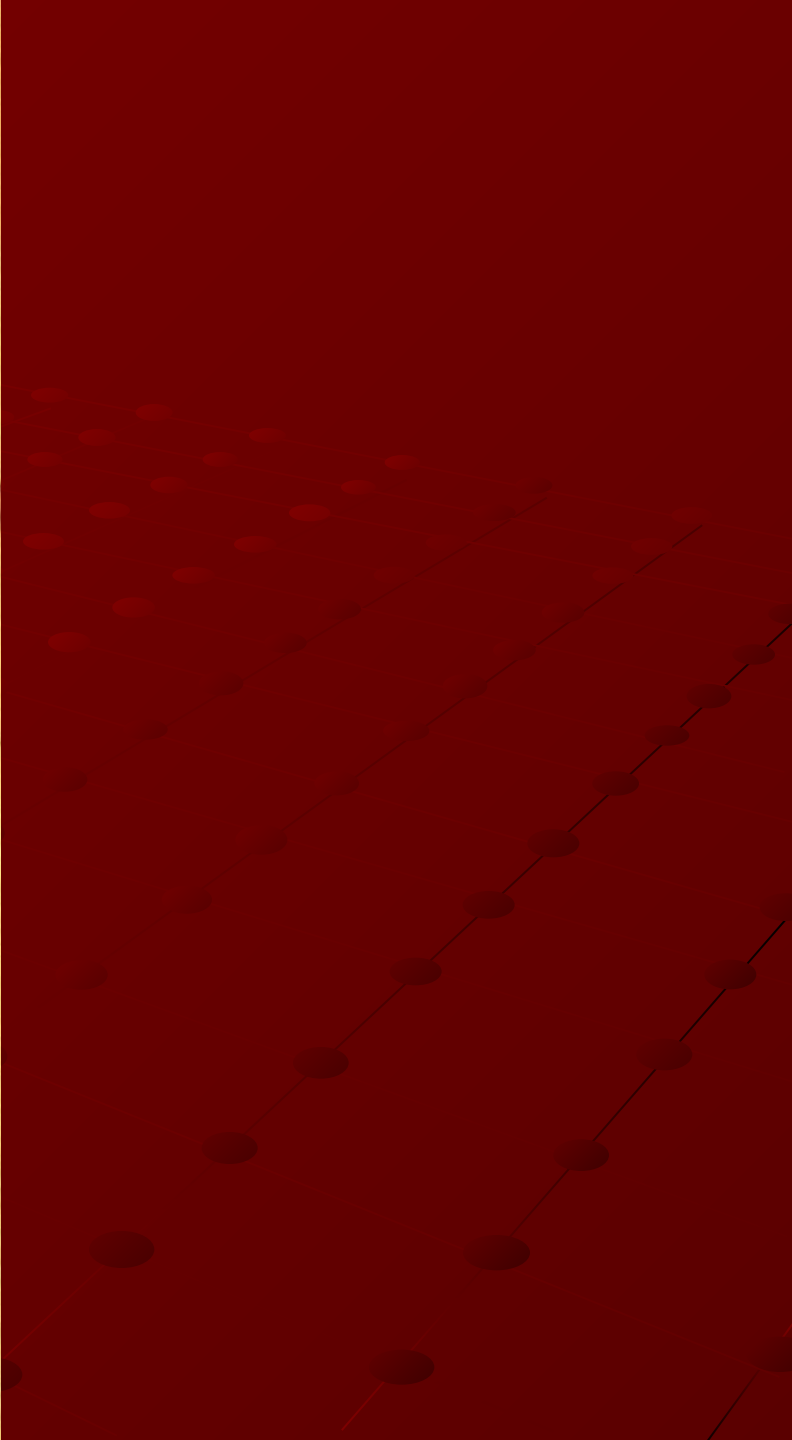


- Жизнь и смерть
- Хаос и космос
- Добро и зло
- Возвышенное и низменное
- Историческое прошлое (античная, библейская мифология, средневековые легенды и фольклор)
- Обращаясь к миру снов и грез, они воспроизводили особенности неповзросшей психики

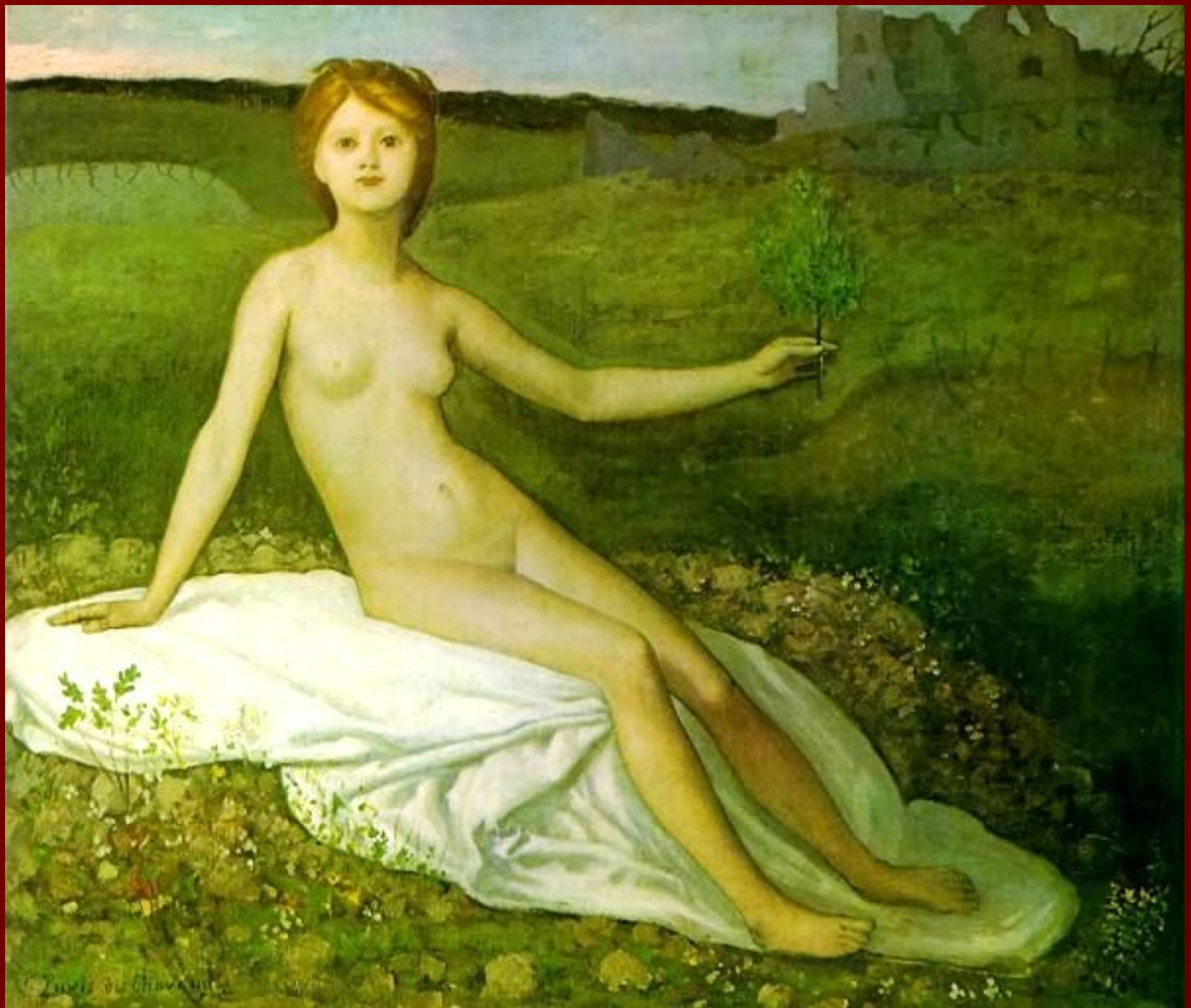
Люви де Шаванн (1824-1989 гг.)



Бедный рыбак



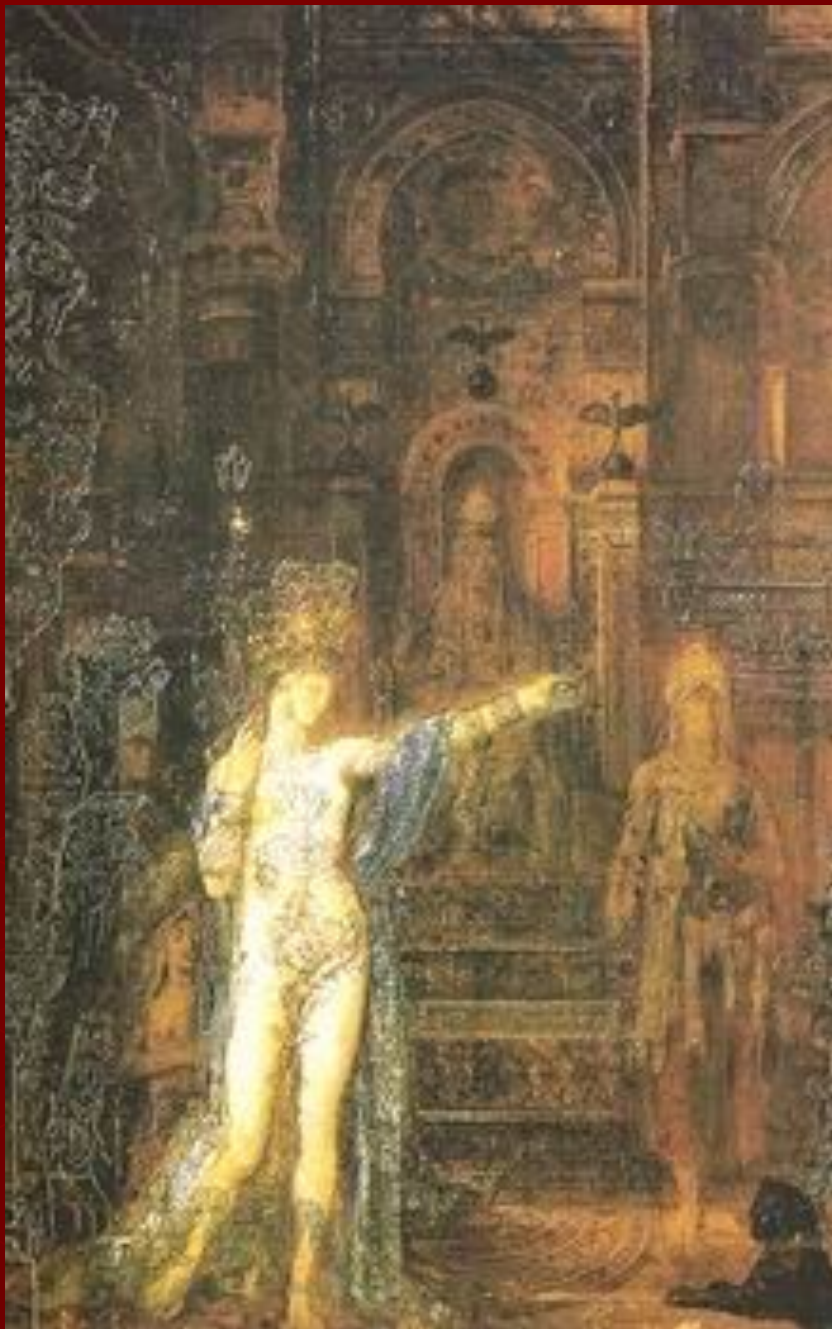




Гюстав Моро (1826-1898 гг.)

- Чаще всего обращался к литературным источникам: мифам и легендам
- Главная черта – воспроизведение загадочного мира человеческих эмоций, феерических зрелищ, часто несущих в себе зловещий, роковой смысл





**Саломея,
танцующая перед
Иродом**

Одilon Редон (1840-1916 гг.)

- «Где-то на грани между реальностью и фантазией художник нашел необитаемую область и населил ее грозными призраками, чудовищами... сложными существами, сотканными из всех возможных видов человеческого порока, животной низости, ужаса и

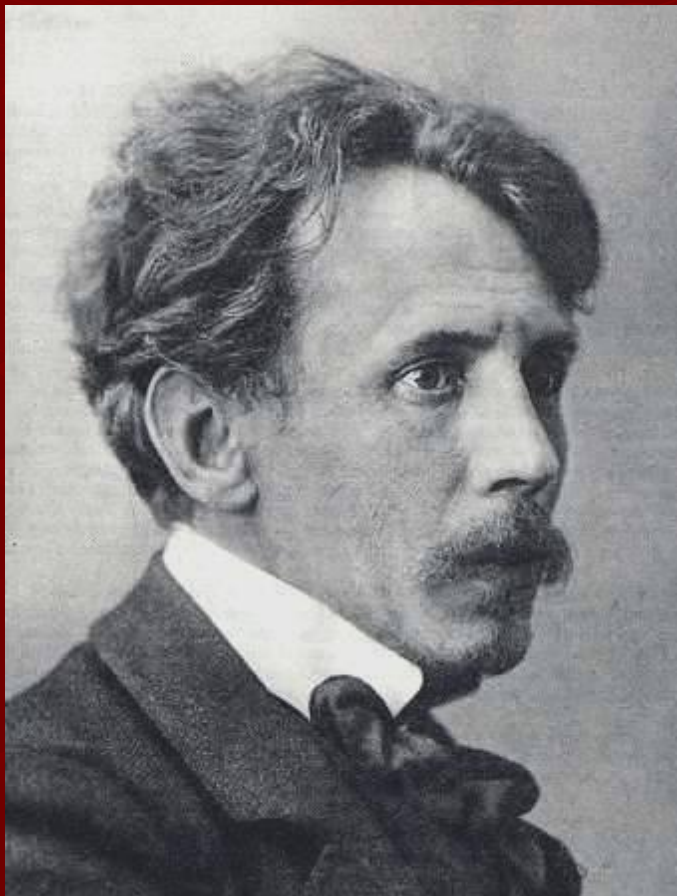


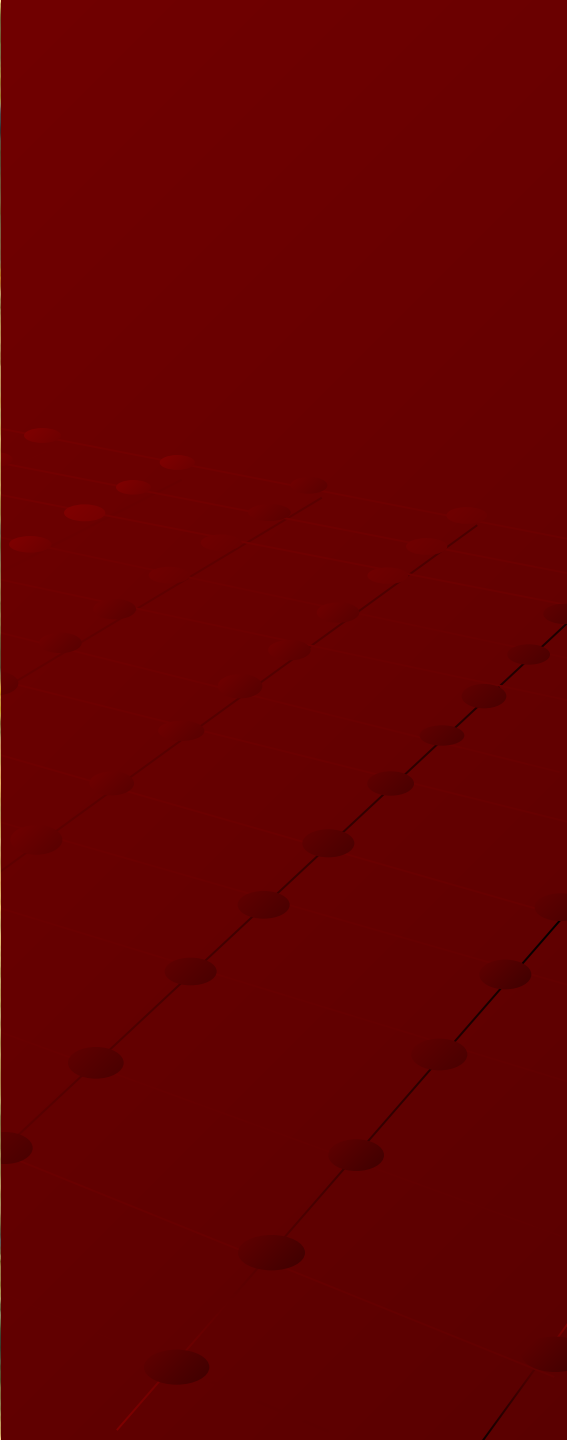
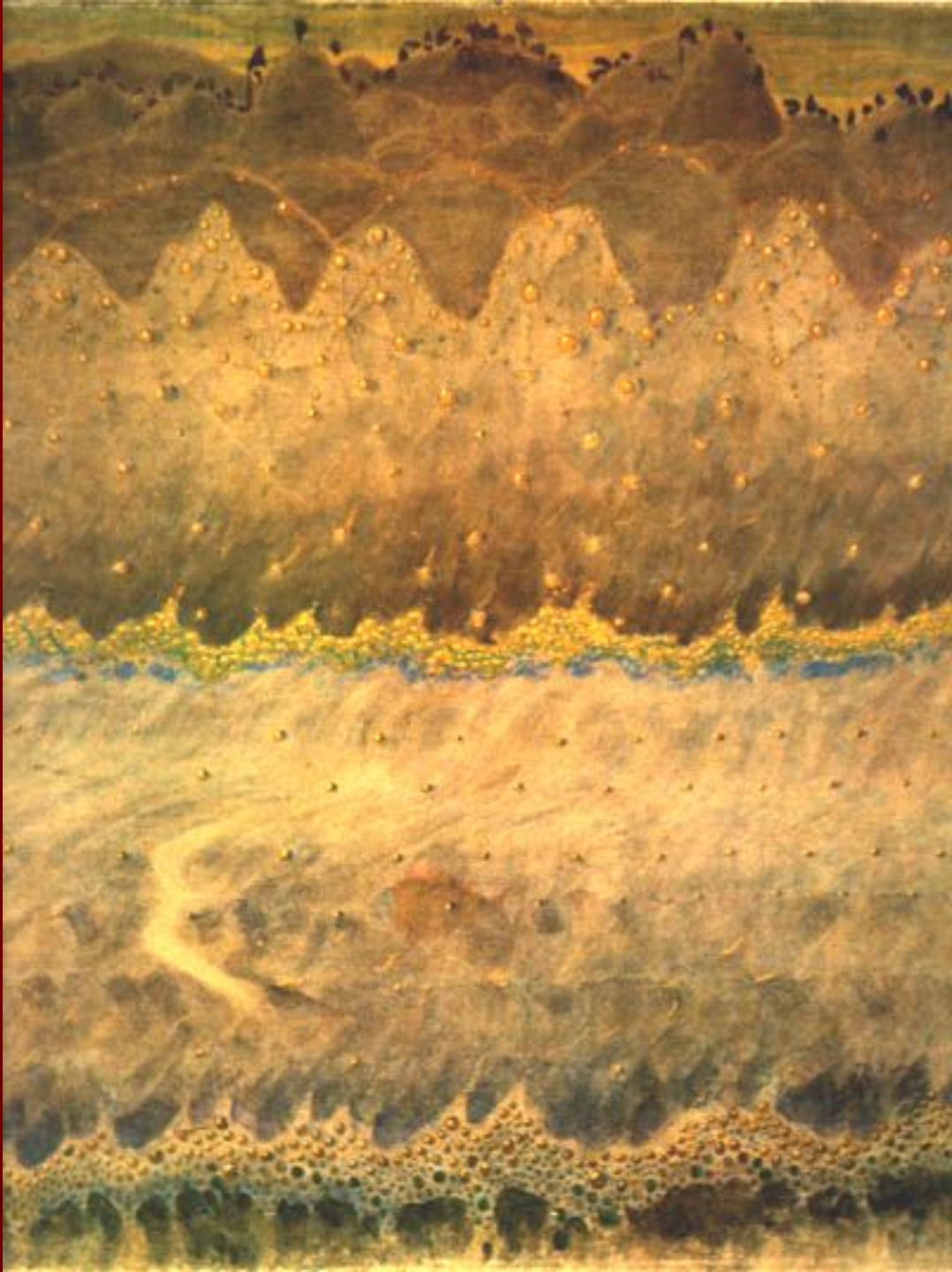
Циклоп



Микалоюс Чюрлёнис

(1875-1911 гг.)





Михаил Александрович Врубель



(-1910 гг.)

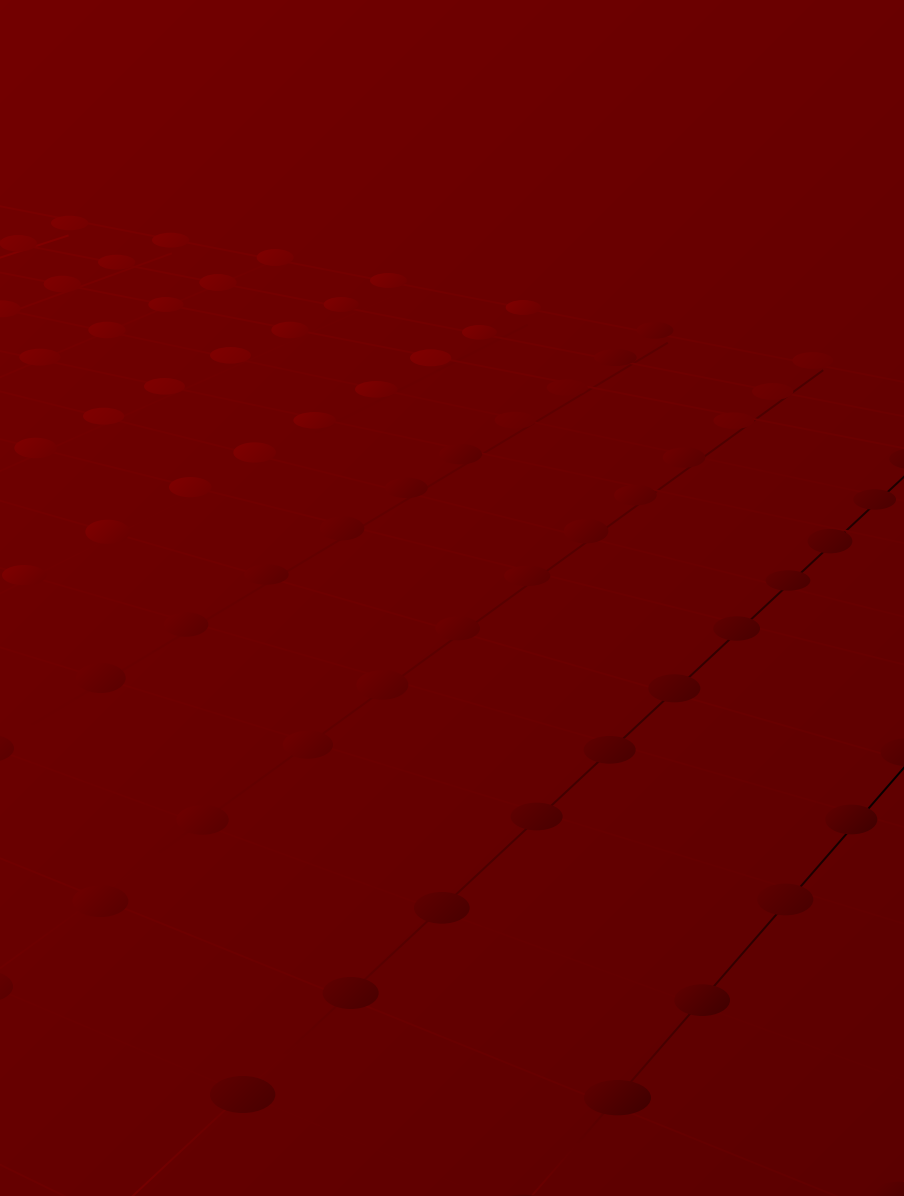


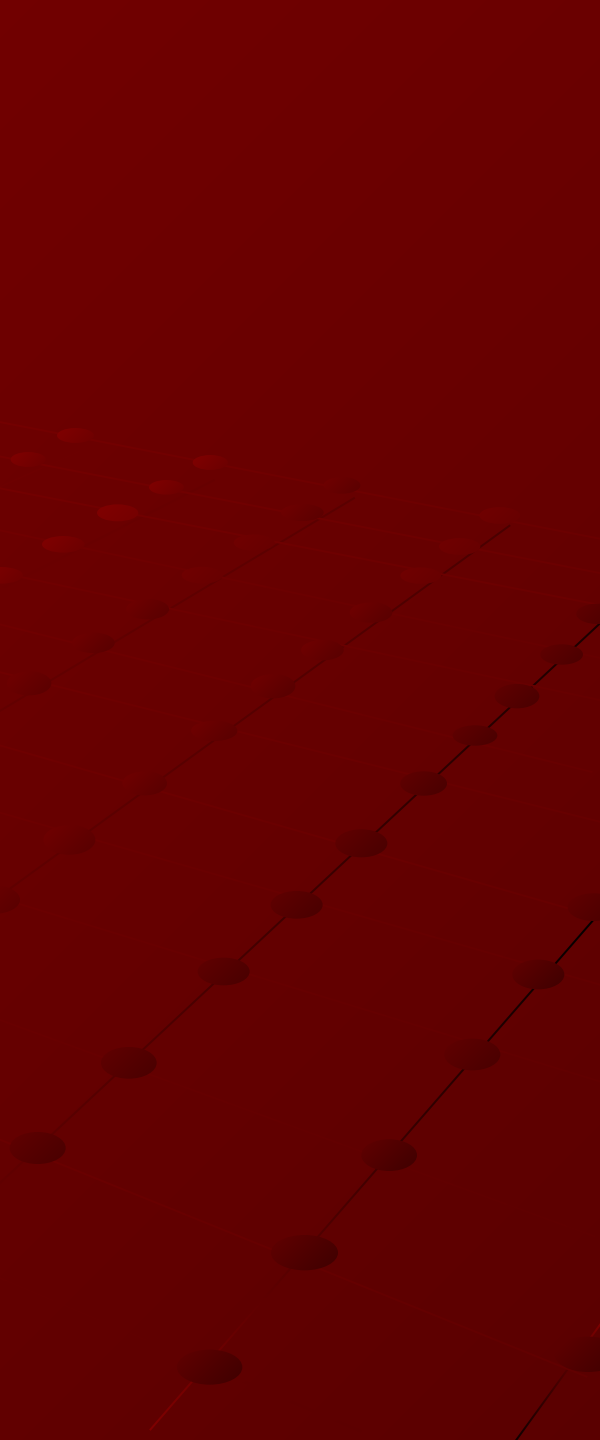
Сирень





Портрет С. И.
Мамонтова





Крылатый серафим





Богатырь



Волхова

Виктор Эльпифорович Борисов-Мусатов

(1870-1905 гг.)

- Ностальгия по прошлому выражается в желании увести зрителя в безвозвратно ушедшее прошлое, в мир старинных полуразрушенных усадеб и тенистых алеей парков, на берега заросших рек и искусственных водоемов





Дама в голубом



Сапунов Н. Н.
Пионы

Судейкин С. Ю.
Балет



Домашнее задание

- законспектировать 23.1. стр. 267-270 кратко (на 1 стр.)
- Разобраться что такое модернизм