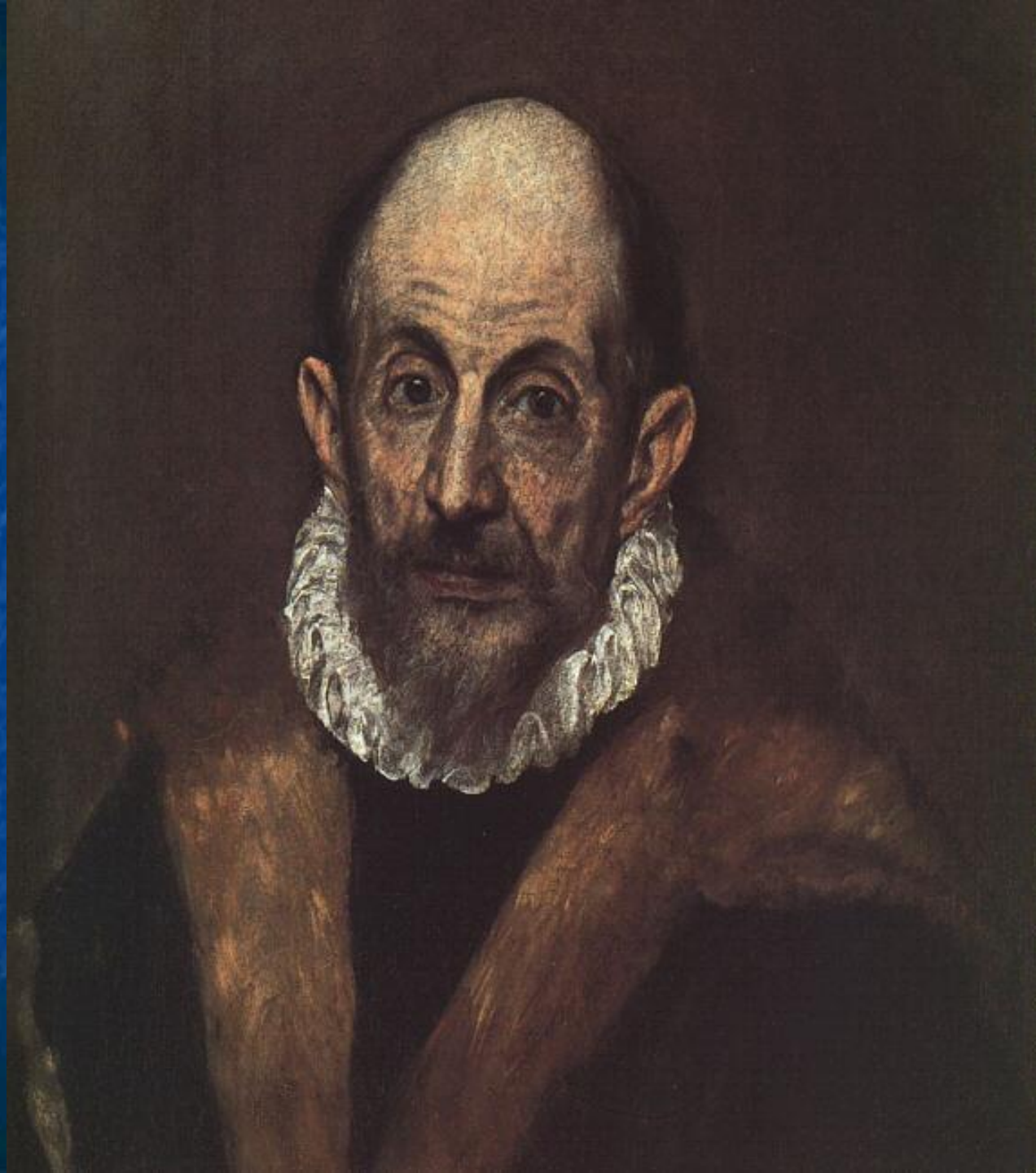


ЭЛЬ ГРЕКО

*(1541-1614)*



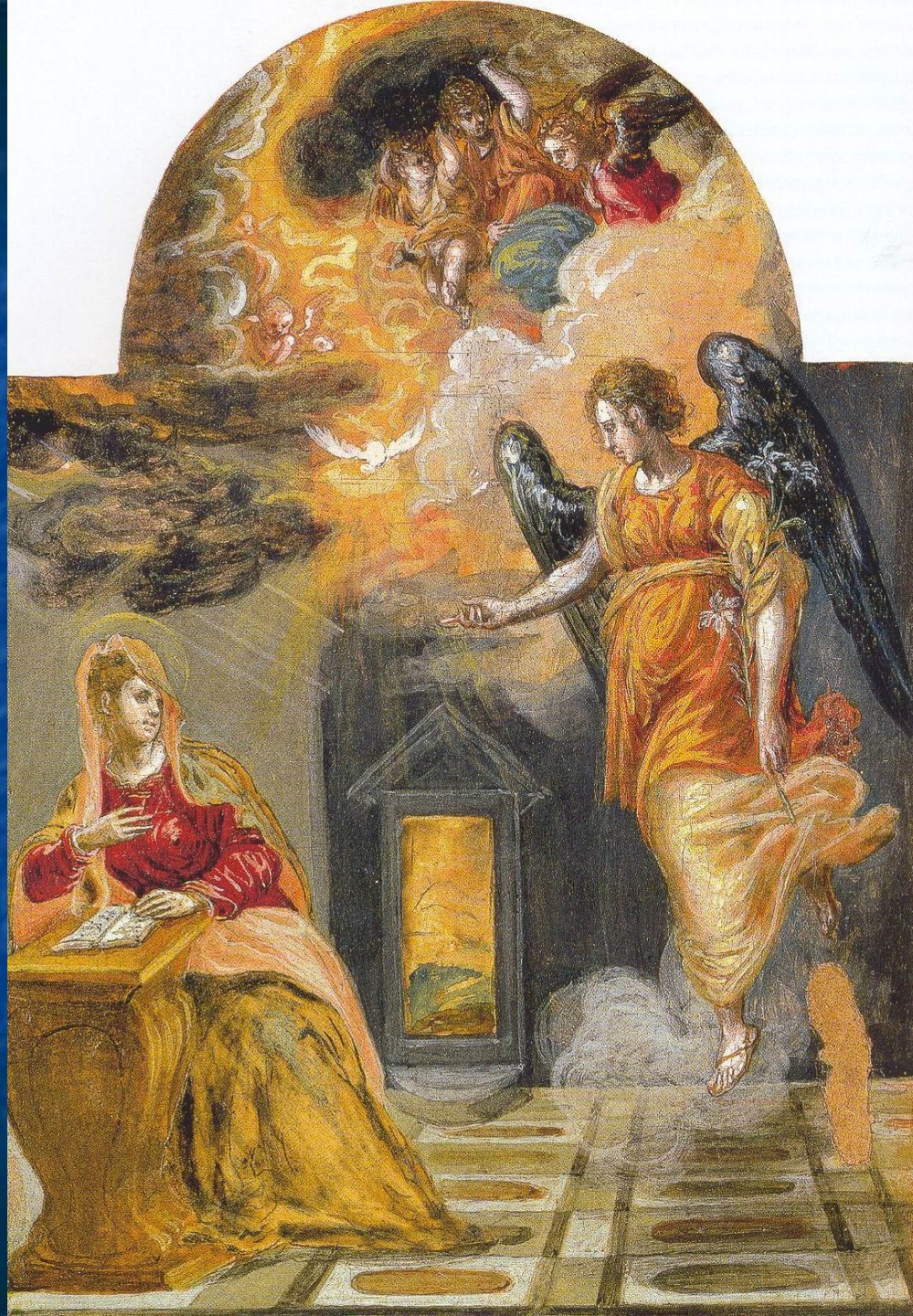
АВТОПОРТРЕТ  
(1600; 53x47  
см; Нью-Йорк,  
музей  
Метрополитен)

МАЛЬЧИК,  
РАЗДУВАЮЩИЙ  
УГОЛЕК ДЛЯ  
ЗАЖИГАНИЯ  
СВЕЧИ (1570;  
61x51 см;  
Неаполь, музей  
Каподимонте)

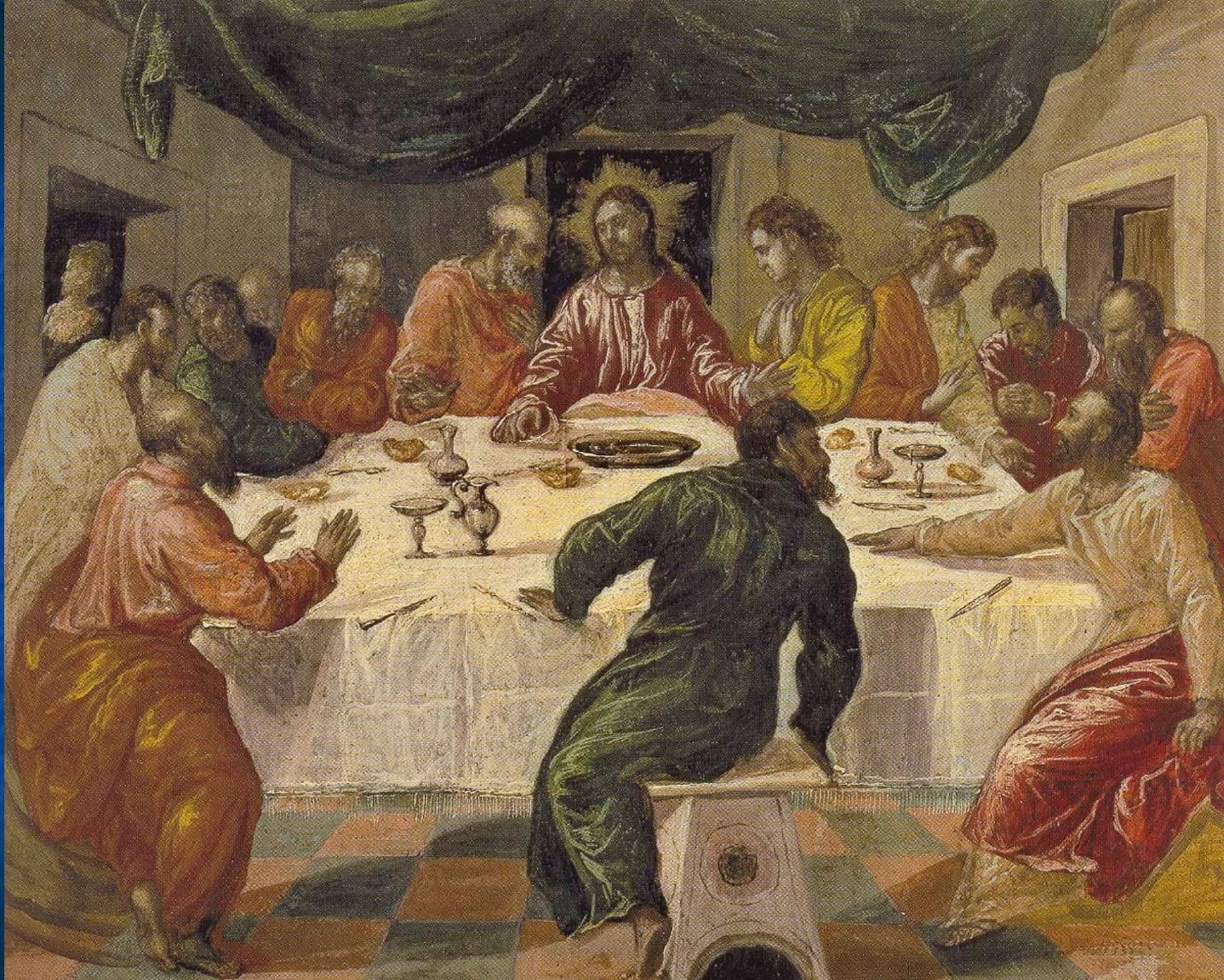


УСПЕНИЕ  
БОГОМАТЕРИ  
(1563; 61x45  
см;  
Эрмуполис,  
собор  
Успения  
Богоматери)





БЛАГОВЕЩЕНИЕ  
(1565; 24x18 см;  
Модена, галерея  
Эсте)



ТАЙНАЯ ВЕЧЕРЯ (1568; 43x52 см; Болонья, Национальная пинакотекa)

МАДОННА С  
МЛАДЕНЦЕМ, СВЯТОЙ  
МАРТИНОЙ И СВЯТОЙ  
АГНЕССОЙ (1599;  
194x103 см; Вашингтон,  
Национальная галерея  
искусств)





ПОКЛОНЕНИЕ ВОЛХВОВ  
(1607; 125x70 см;  
Мадрид, Прадо)





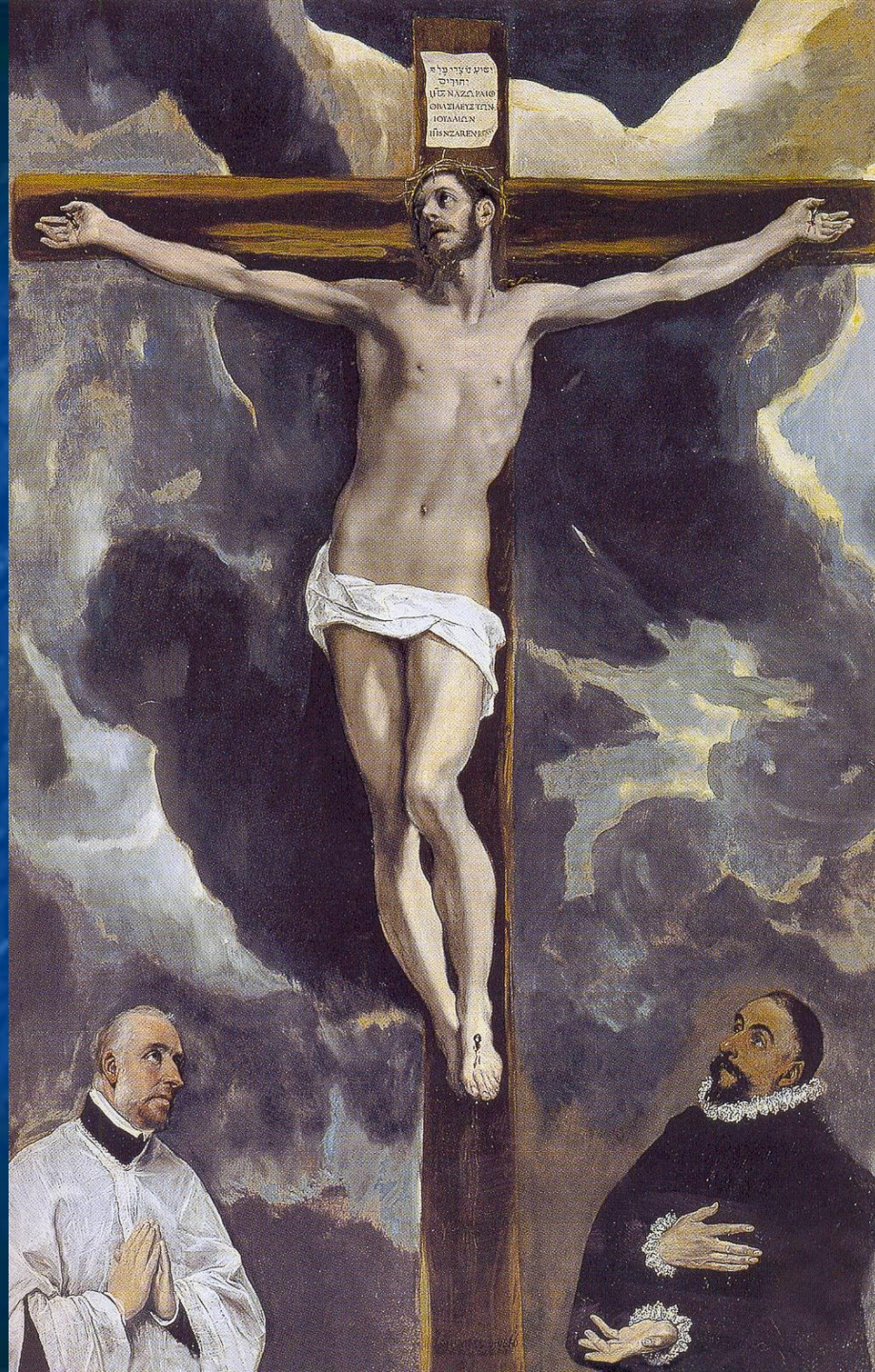
МОЛЕНИЕ О ЧАШЕ (1595; 102x114 см; Толедо, Музей искусств)



ХРИСТОС, НЕСУЩИЙ  
КРЕСТ (1605; 108x78  
см; Мадрид, Прадо)



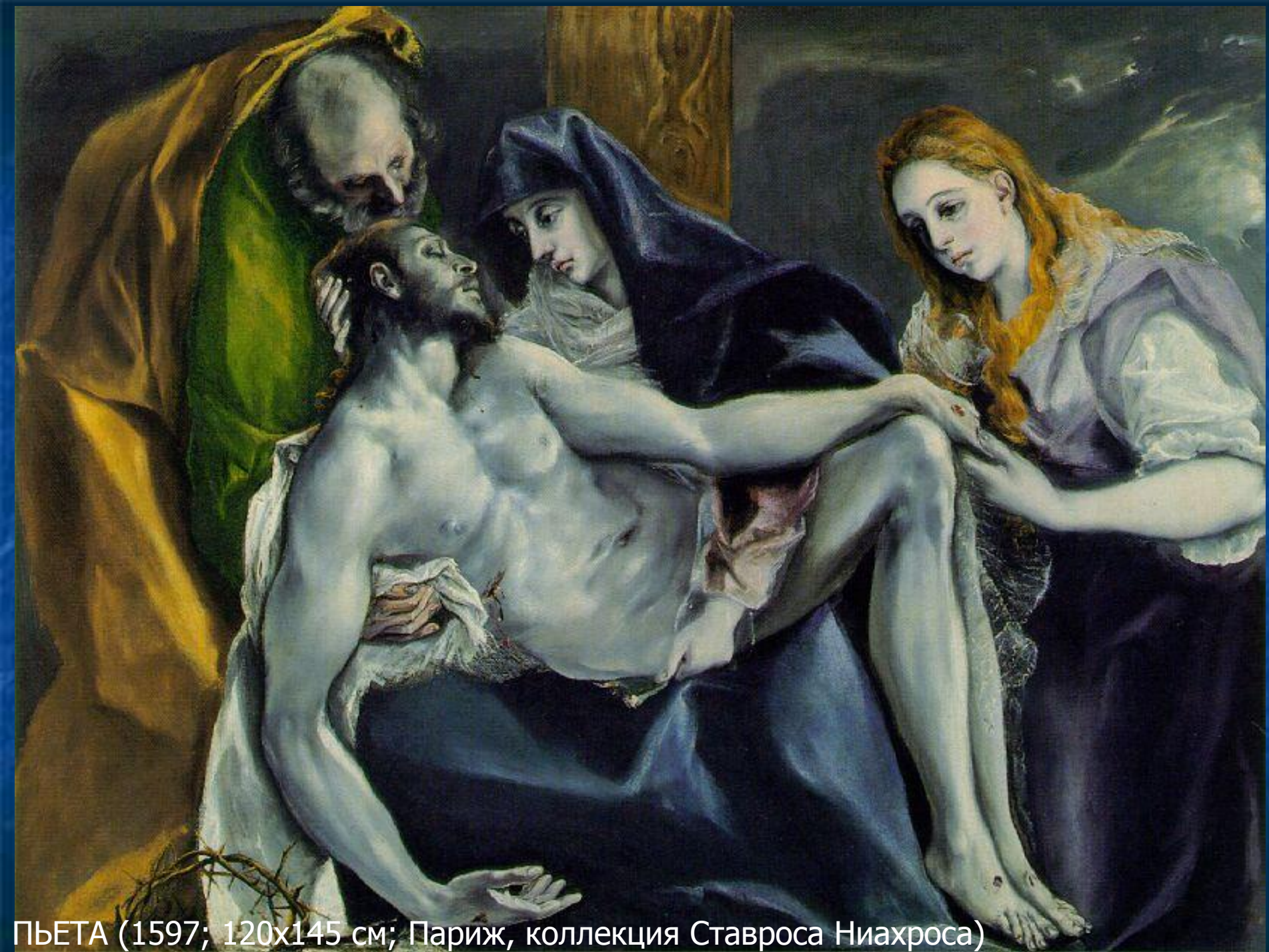
СРЫВАНИЕ ОДЕЖД С  
ХРИСТА (1579;  
285x173 см; Толедо,  
сакристия собора)



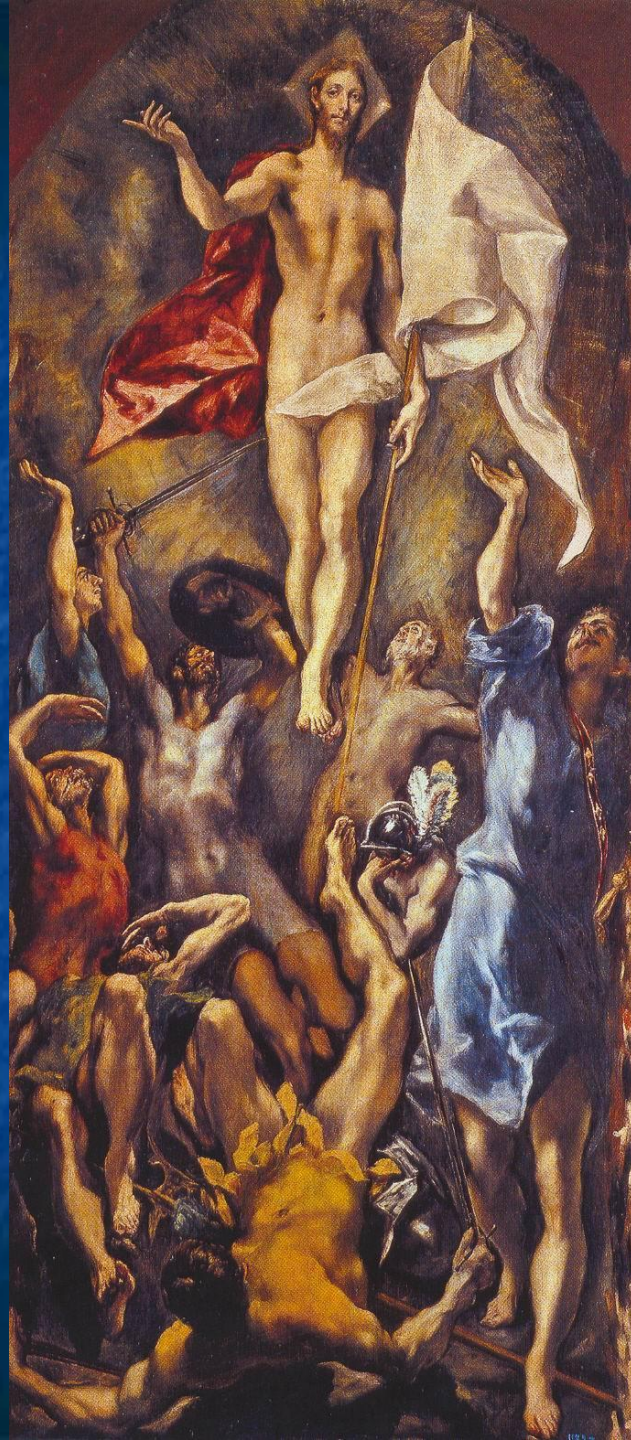
РАСПЯТИЕ (1580;  
260x178 см; Париж,  
Лувр)



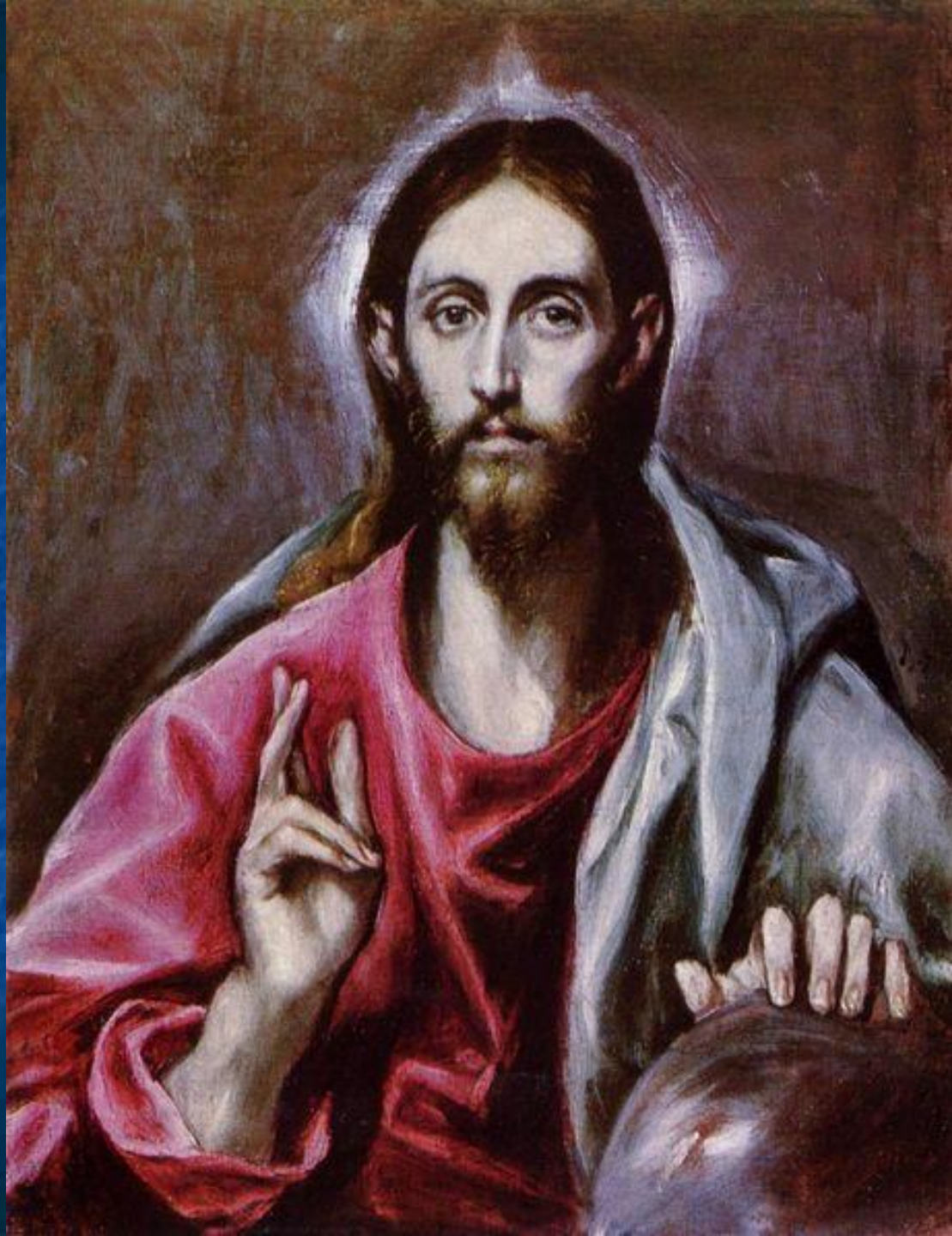
ТРОИЦА (1579;  
300x178 см; Мадрид,  
Прадо)



ПЪЕТА (1597; 120x145 см; Париж, колекция Ставроса Ниахроса)



ВОСКРЕСЕНИЕ (1600;  
275x127 см; Мадрид,  
Прадо)



ХРИСТОС –  
СПАСИТЕЛЬ  
МИРА  
(1610-1614;  
99x79 см;  
Толедо, Дом-  
музей Эль



СВЯТОЙ  
ИОСИФ И  
ХРИСТОС-  
РЕБЕНОК  
(1599; 109x56  
см; Толедо,  
капелла Сан-  
Хосе)





КАЮЩАЯСЯ МАРИЯ МАГДАЛИНА (1585; 108x104 см; Вустер, Музей искусств)



СВЯТОЙ АНДРЕЙ И  
СВЯТОЙ ФРАНЦИСК  
(1597; 167x113 см;  
Мадрид, Прадо)

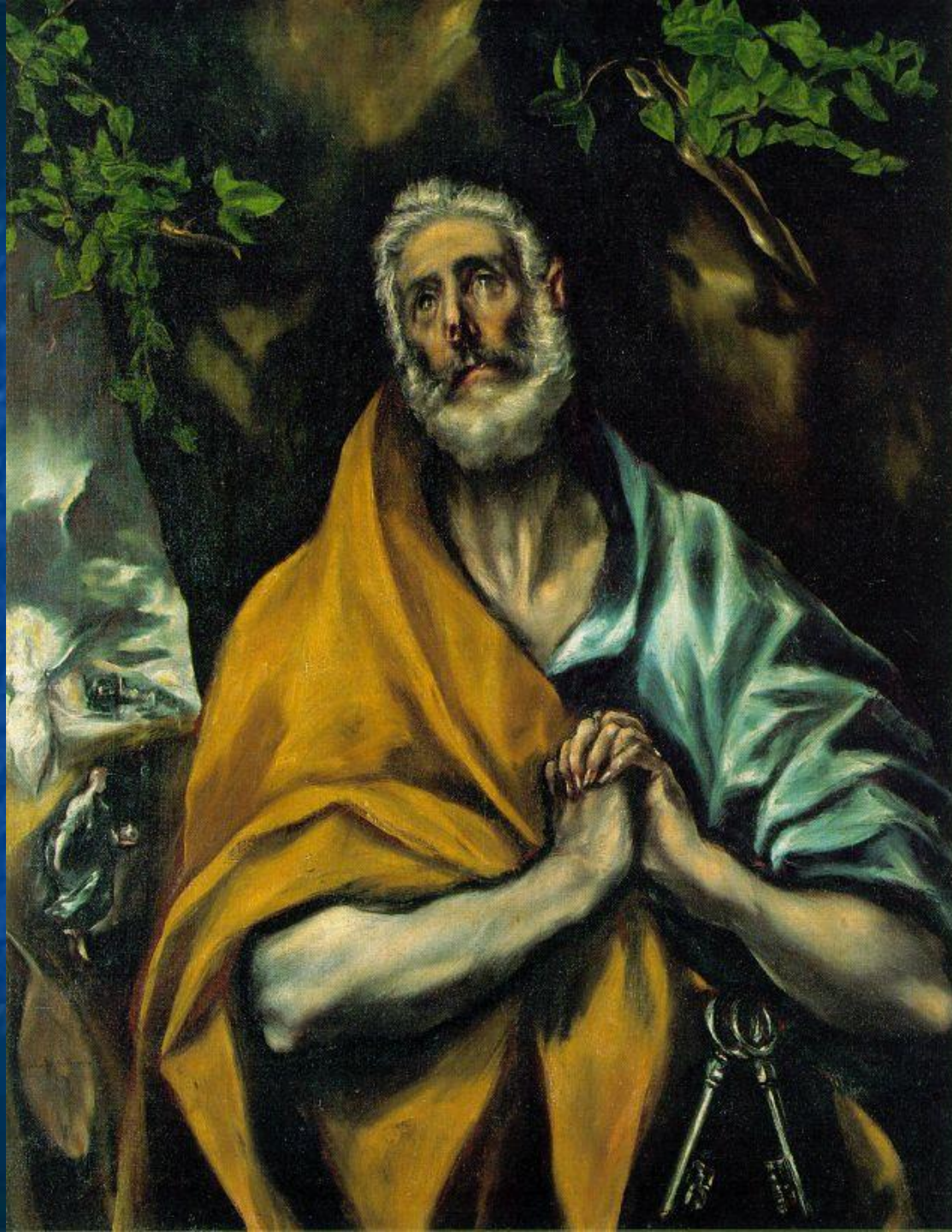


СВЯТОЙ ИОАНН  
КРЕСТИТЕЛЬ (1603;  
111x66 см; Сан-  
Франциско, музей Янг  
Мемориал)



СВЯТОЙ ИОАНН  
ЕВАНГЕЛИСТ  
(1604; 60x77 см;  
Мадрид, Прадо)

СЛЕЗЫ  
СВЯТОГО ПЕТРА  
(1607; 102x84  
см; Толедо,  
госпиталь Сан  
Хуан Баутиста  
де Афуэра)





СВЯТОЙ ЛУКА  
(1610; 98x72  
см; Толедо,  
собор)



СВЯТОЙ СЕБАСТЬЯН (1614; 115x85 см; Мадрид, Прадо)



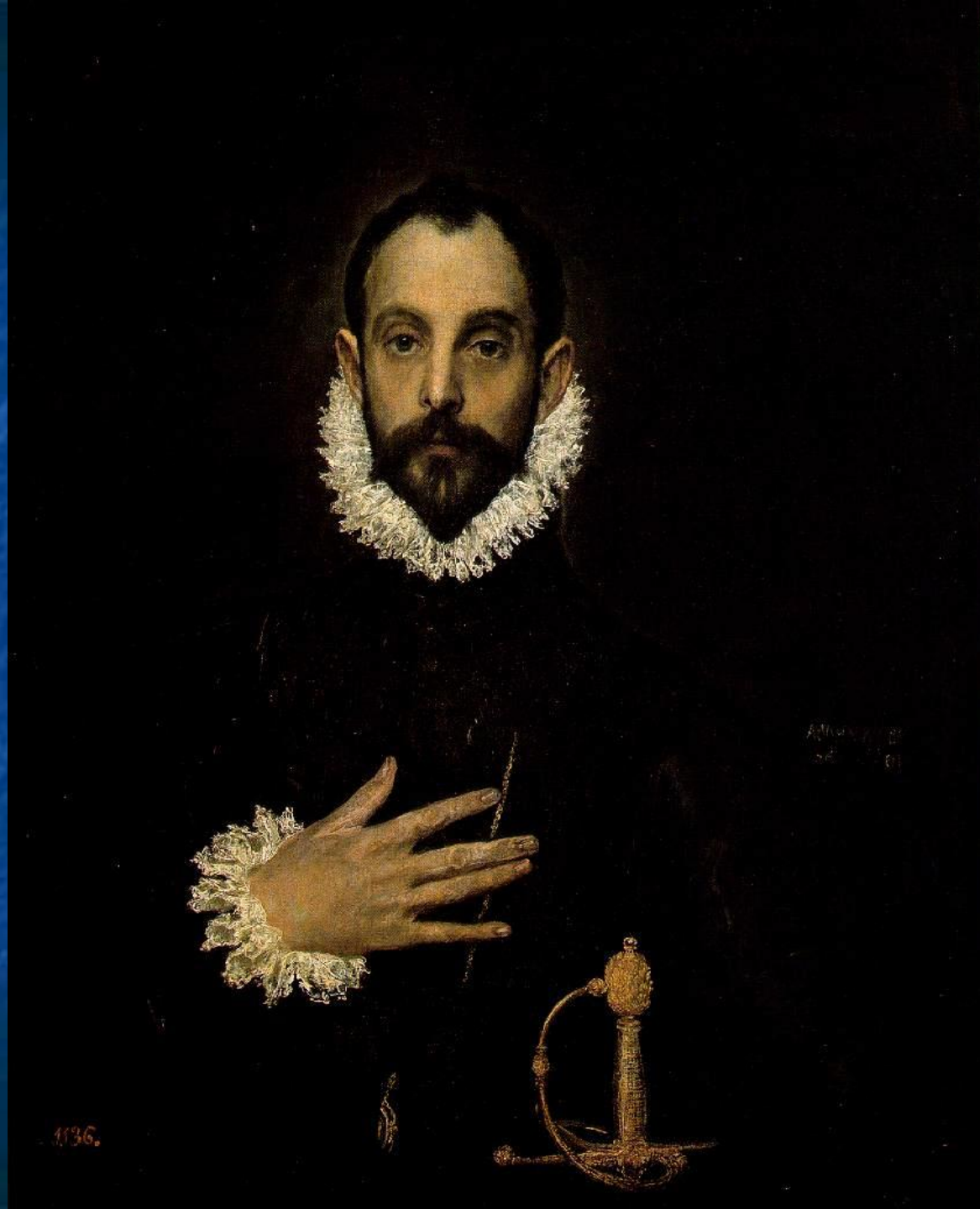
СВЯТОЙ  
ИЕРОНИМ В  
ОБРАЗЕ  
КАРДИНАЛА  
(1614; 108x89  
см; Нью-Йорк,  
музей  
Метрополитен)





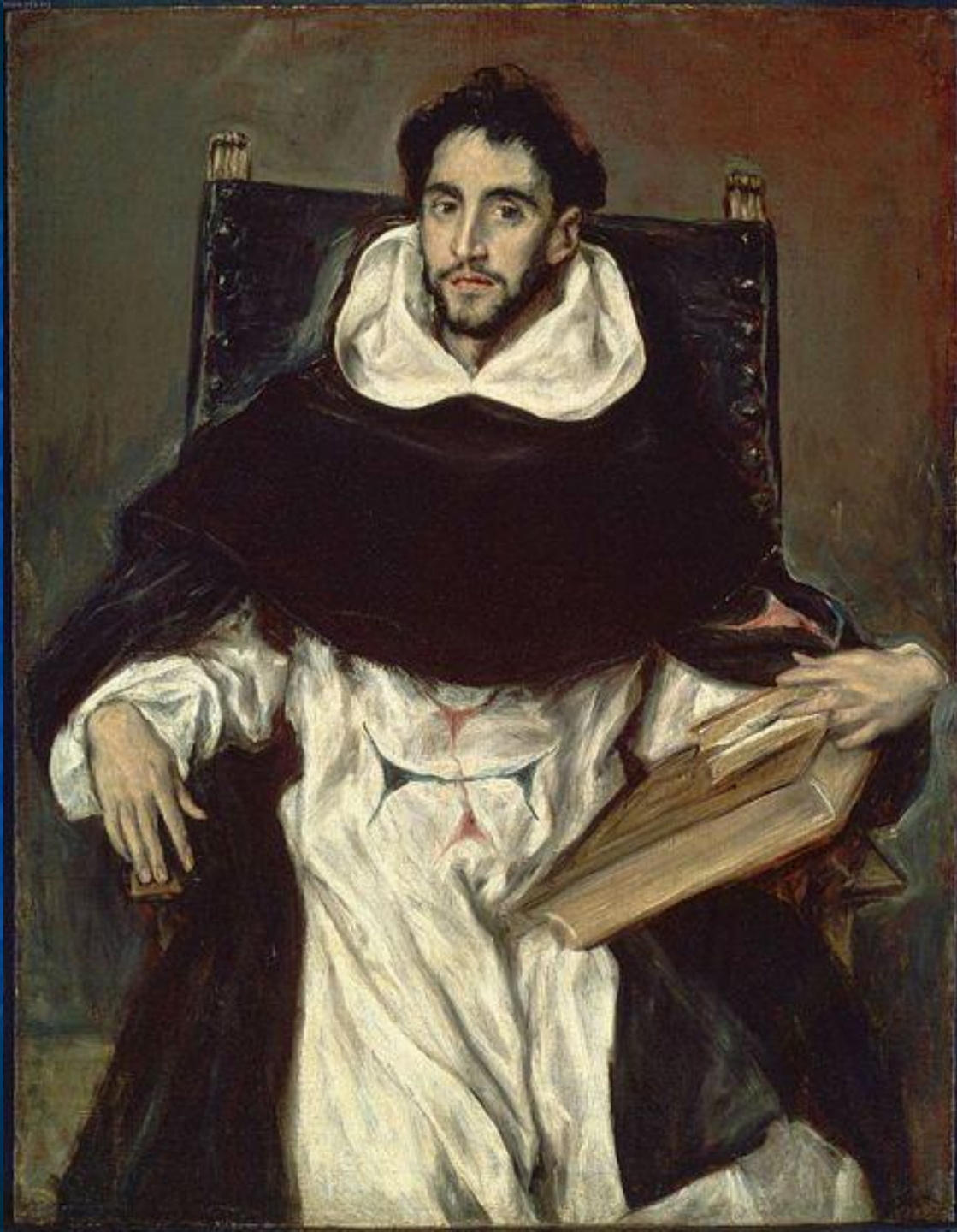
КАРДИНАЛ НУНЬО  
ДЕ ГЕВАРА (1600;  
171x108 см; Нью-  
Йорк, музей  
Метрополитен)

ДВОРЯНИН С  
РУКОЙ НА  
ГРУДИ (1585;  
81х66 см;  
Мадрид,  
Прадо)



ФРАНЦУЗСКИЙ  
КОРОЛЬ  
ЛЮДОВИК  
СВЯТОЙ С  
ПАЖОМ (1590;  
120x97 см;  
Париж, Лувр)





ОРТЕНСИО  
ФЕЛИКС  
ПАРАВИСИНО-  
И-АРТЕАГО  
(1609; 112x86  
см; Бостон,  
Музей изящных  
искусств)

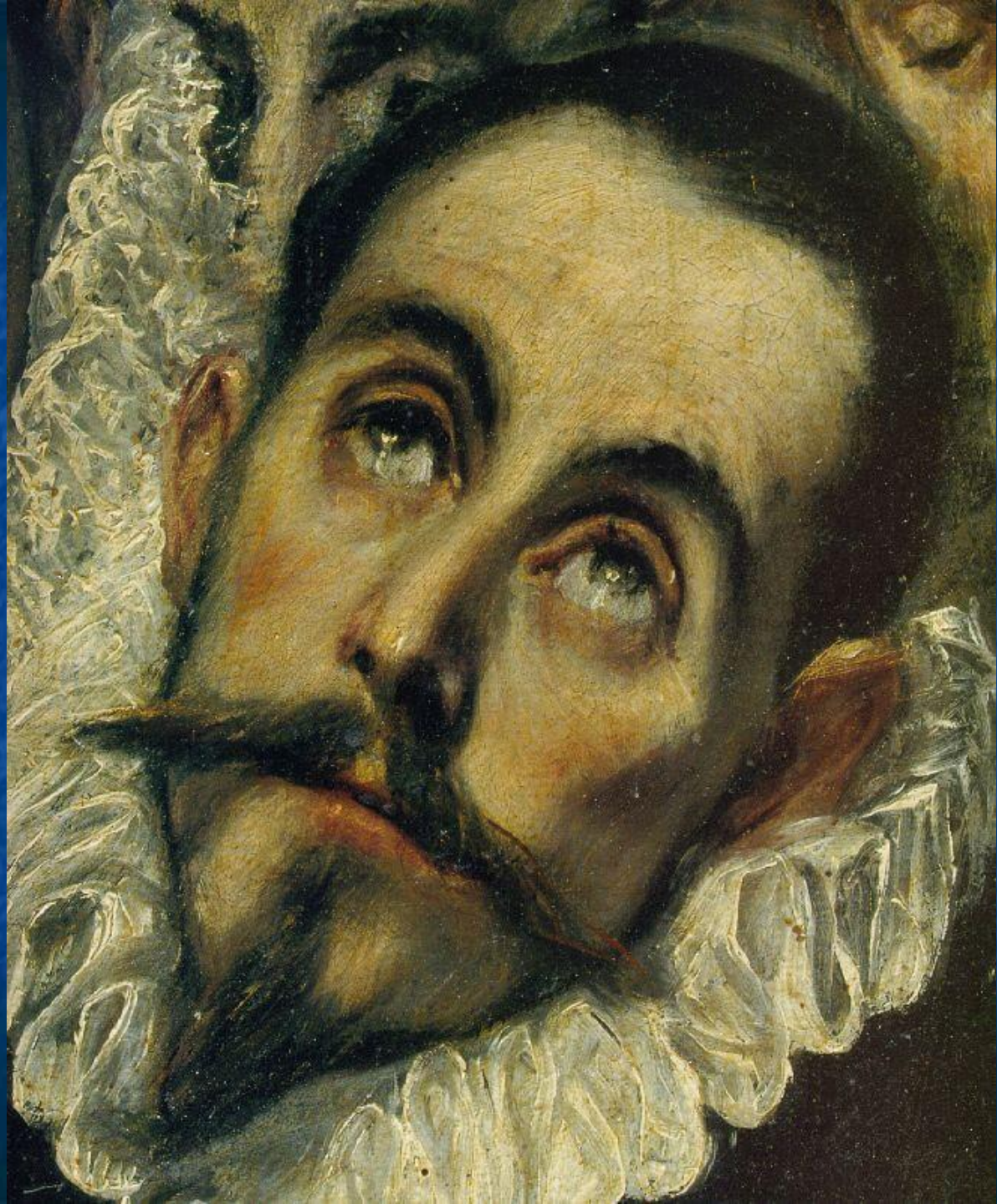
ПОГРЕБЕНИЕ  
ГРАФА ОРГАСА  
(1588; 480x360  
см; Толедо,  
церковь Сан  
Томе)















ВИД ТОЛЕДО



ВИД ТОЛЕДО  
(1599; 121x109  
см; Нью-Йорк,  
музей  
Метрополитен)



ВИДЕНИЕ СВЯТОГО ИОАННА (1614; 222x193 см; Нью-Йорк, музей Метрополитен)



ЛАОКООН (1614; 138x173 см; Вашингтон, Национальная галерея искусств)

# ЛАОКООН



*1 век до нашей эры*  
скульпторы Агезандр,  
Полидор и





# ДОМАШНЕЕ ЗАДАНИЕ

- Учебник: гл. 2.3
- 1 из тем на выбор:
  - Руки у Эль Греко (*каталог-справочник*)
    - Евангелие от Эль Греко (*рассказ эпизода в манере художника*)
    - Фоторабота «В манере Эль Греко» (*с обоснованием*)