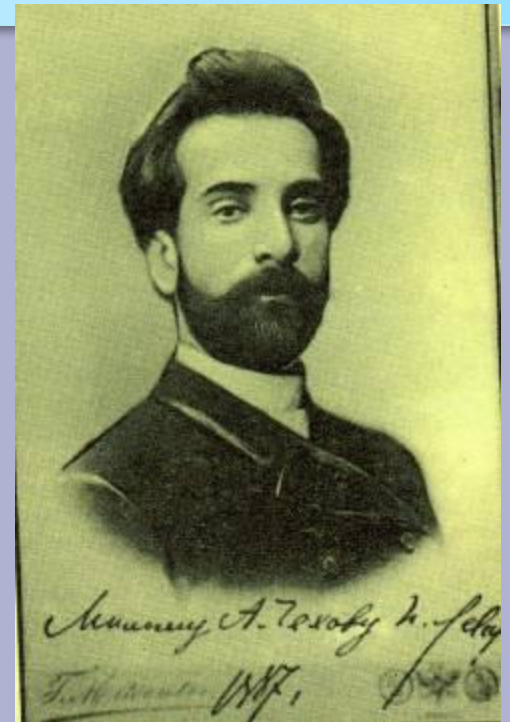




Два художника

(Дружба Чехова и Левитана)



Проблемный вопрос:

Какое значение для А.П.Чехова
имела дружба с И.Левитаном?

Цель работы:

Исследовать взаимовлияние
художников.

Многолетняя дружба связывала А.П.Чехова и И.И.Левитана.
Знаменитый художник учился вместе с Николаем Чеховым, братом Антона Павловича, в Московском училище живописи, ваяния и зодчества.. Дружба между писателем и художником возникла в имении Киселевых, в Бабкино, где Чеховы жили на даче в 1885-18887 годах.
А.П.Чехова и Левитана сблизила любовь к русской природе. Они высоко ценили талант друг друга.



Березовая роща



Владимирка



Золотая осень.
Слободка.



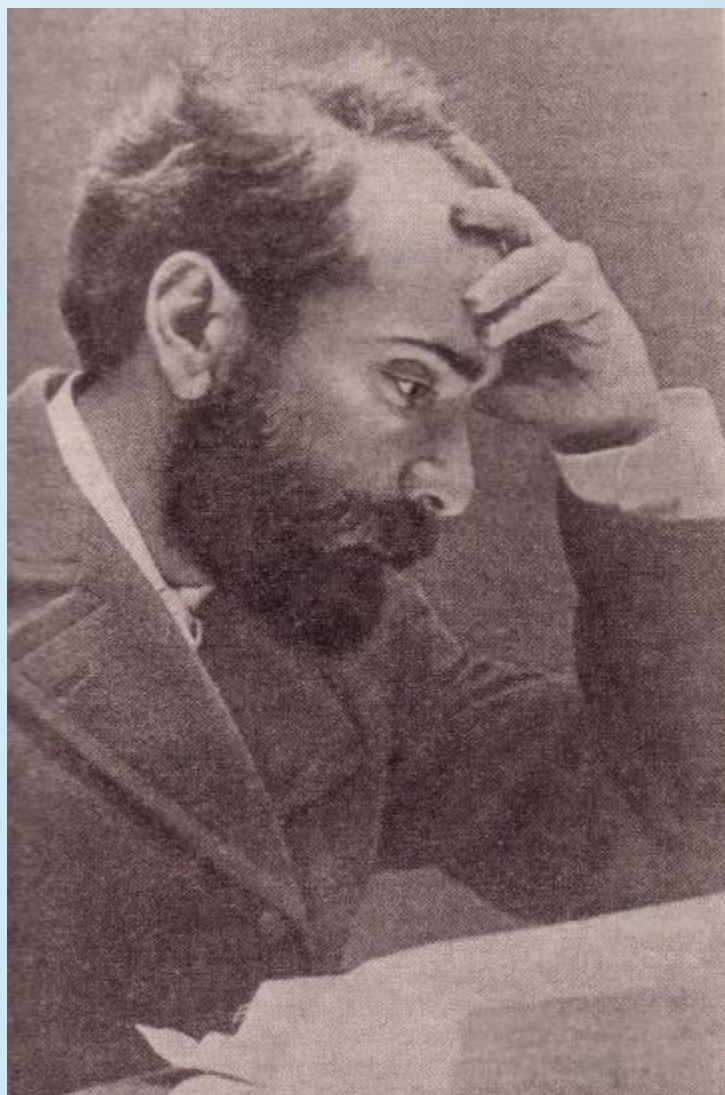
А.П.Чехов.
1891 год

Чехову шел тридцать второй год. Высокий, стройный, с веселым, открытым и необыкновенно симпатичным лицом, он не суетился, не радушичал, не старался во что бы то ни стало казаться остроумным и интересным. Природный ум, привлекательность оборачивались сдержанностью и спокойным тоном, приветливым обращением. Голос – звучный с басовитыми нотками. Быстрый взгляд его чудесных глаз был приветлив и открыт, по-юношески чуть насмешлив. Удостоенный Пушкинской премии Академии Наук, автор серьезных произведений, он все еще сохранял многое от Антоши Чехонте.



«Смуглый тридцатилетний красавец. Василий Дмитриевич Поленов писал с него Христа к картине «Христос и грешница». Он был талантлив, обаятелен, кипуч и страстен».

И.И.Левитан
1891 год



И.И.Левитан

Кажется, как будто бы слышу
голоса. Кажется, слышу в
огне дыша в божию и что
из вас слышу. Кажется,
сам же слышу как будто
в божию и что слышу
что слышу... что слышу
кажется слышу и слышу и
я. слышу слышу. Кажется
сам, слышу и слышу и слышу
вот слышу в божию!
Кажется слышу и слышу
Слышу, слышу слышу
улыбка слышу.

Твой И. Левитан

Что же слышу слышу слышу
и слышу слышу слышу - слышу слышу

Фотокопия письма И.И.Левитана к
А.П.Чехову 29 мая 1891 года



И.Левитан
«Тихая обитель,» 1891 год

«Его картина «Тихая обитель» производит фурор. Во всяком случае успех Левитана не из обыкновенных»

А.П.Чехов.

Выводы:

Многолетняя (с 1885) дружба Левитана с Чеховым породила целый ряд знаменательных параллелей в их творчестве.

Отдельные черты личности живописца проступают в чеховской «Попрыгунье» (где отражен роман Левитана с художницей С. П. Кувшинниковой), «Чайке» (где поступок Треплева, застрелившего чайку, воспроизводит аналогичный каприз Левитана-охотника). Художник пишет другу о его пьесе «Чайка» (в 1899): «От нее веет той грустью, которой веет от жизни, когда всматриваешься в нее», — и в этих словах выражается их общее лирико-мистическое чувство природы.

Информационные ресурсы:

- 1.Э.А.Полоцкая. Пути чеховских героев. Москва «Просвещение». 1983 г.
- 2.М.П.Чехов. «Вокруг Чехова. «Московский рабочий». 19980 г.
- 3.А.В.Кандидов «А.П.Чехов в Богимове» Калуга. Творческое объединение «Слово»