

Клод Моне

«Клод Моне читает газету»
Ренуар. 1872



Биография Клода Моне

- **Моне (Monet) Клод Оскар**, французский живописец-пейзажист, один из основателей импрессионизма.
14.10.1840 г. - 05.12.1926 г.
- Место рождения: г. Париж, Франция

- Художественное образование получил в Париже (с 1859), занимался в студии Сюиса, некоторое время посещал мастерскую художника академической ориентации Ш. Глейра. В Салоне внимательно присматривался к полотнам К. Коро, Т. Руссо, Ш. Добиньи. Важное значение имело знакомство с молодыми живописцами, ищущими новых путей в искусстве: Базилем, Писсарро, Дега, Сезанном, Ренуаром, Сислеем. В их кругу зародилось ядро нового живописного направления, получившего впоследствии название «импрессионизм» от названия картины Моне «Впечатление. Восход солнца» (1872, Музей Мармоттан, Париж; франц. *impression* — впечатление), которая экспонировалась в ателье фотографа Надара в 1874, на первой выставке импрессионистов. Клод Моне много работает на натуре, ему важно не просто запечатлеть пейзаж, бытовую сценку, а передать свежесть непосредственного впечатления от созерцания природы, где каждое мгновение что-то происходит, где окраска предметов непрерывно меняется в зависимости от освещения, от состояния атмосферы, погоды, от соседства с другими предметами, отбрасывающими цветные отблески — рефлексy. Чтобы воссоздать жизнь в ее непрестанных изменениях, художник работает под открытым небом, делая на пленэре не только этюды, но и завершая картины. В картине «Дамы в саду» (около 1865, Эрмитаж, Санкт-Петербург), залитой сияющим светом, белый цвет платья словно вбирает в себя все многоцветие природы — здесь и голубые блики, и зеленоватые, охристые, розоватые; столь же тонко разработан зеленый цвет листвы, травы.

Дама в саду. Год создания 1867



- Моне начинает работать рельефным мазком, передающим трепет листвы, мерцание солнечных бликов на воде, тени от скользящих по небу облаков: «Скалы в Этрета» (1886, Музей изобразительных искусств, Москва); «Луга в Живерни» (1888), «Поле маков» (1880-е, оба — Эрмитаж, Санкт-Петербург). Композицию художник сознательно строит таким образом, чтобы картина производила впечатление случайно выхваченного фрагмента из потока жизни («Бульвар Капуцинок», 1873, Музей изобразительных искусств, Москва). Моне создает серии, запечатлевая один и тот же мотив, в разное время дня: «Руанский собор в полдень» (1894); «Руанский собор вечером» (1894, оба Музей изобразительных искусств, Москва); контуры предметов, объемы начинают растворяться в световоздушной среде.

Маки. Год создания 1873

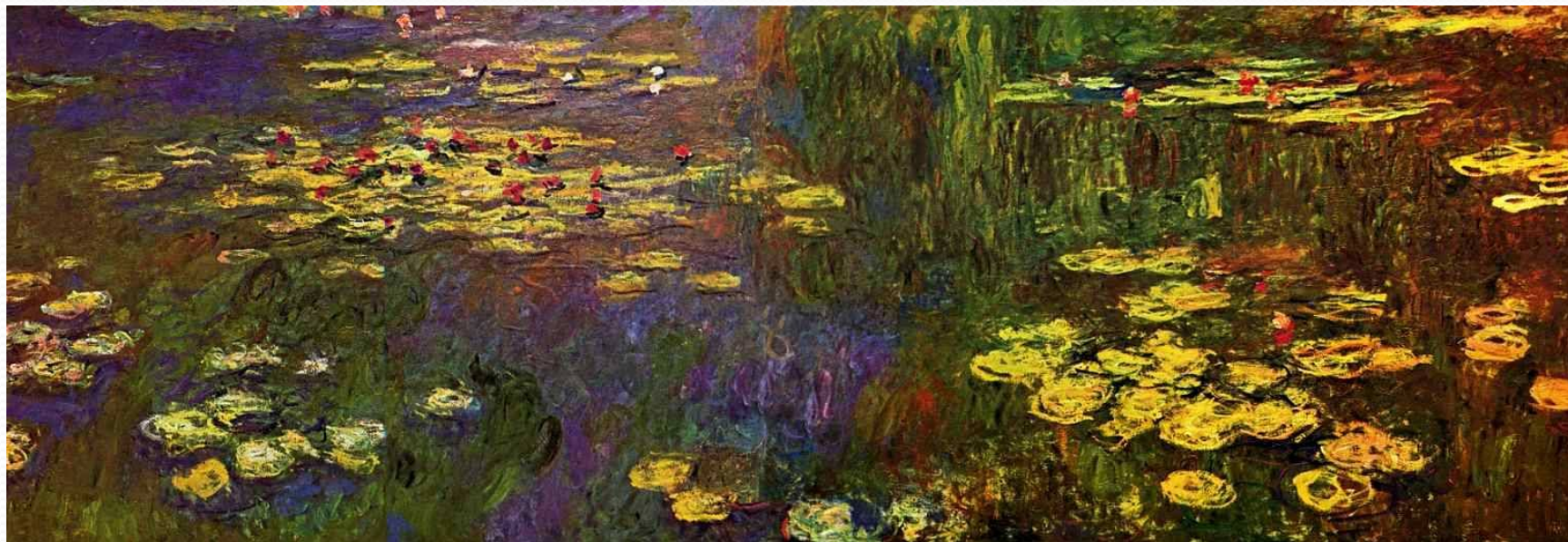


Бульвар Капуцинок. Год создания 1873



- Добиваясь чистоты и звучности цвета, Моне избегает смешивать краски на палитре; чтобы передать нужный ему тон зеленой листвы, художник кладет рядом мазки желтого и синего, на расстоянии они сливаются, «смешиваются» в глазу зрителя, и листья кажутся зелеными и словно трепещущими на ветру («Стог сена», около 1886, Музей изобразительных искусств, Москва). Все эти новшества вызывали неприятие публики и критики. Картины импрессионистов не принимались в Салон, покупались за бесценок или не покупались вовсе. Моне жил долгое время в такой нужде, что не было денег ни на хлеб, ни на краски, и он подчас не мог закончить начатый холст. Свои последние работы — 14 больших декоративных панно «Нимфеи» («Водяные лилии», или «Кувшинки»), над которыми Моне работал начиная с 1918, — он завещал в дар государству: пейзажи с мерцающими водами, лилиями, серебристыми ивами и их зыбкими отражениями заполняют пространство двух овальных залов «Оранжереи» Лувра (Париж).

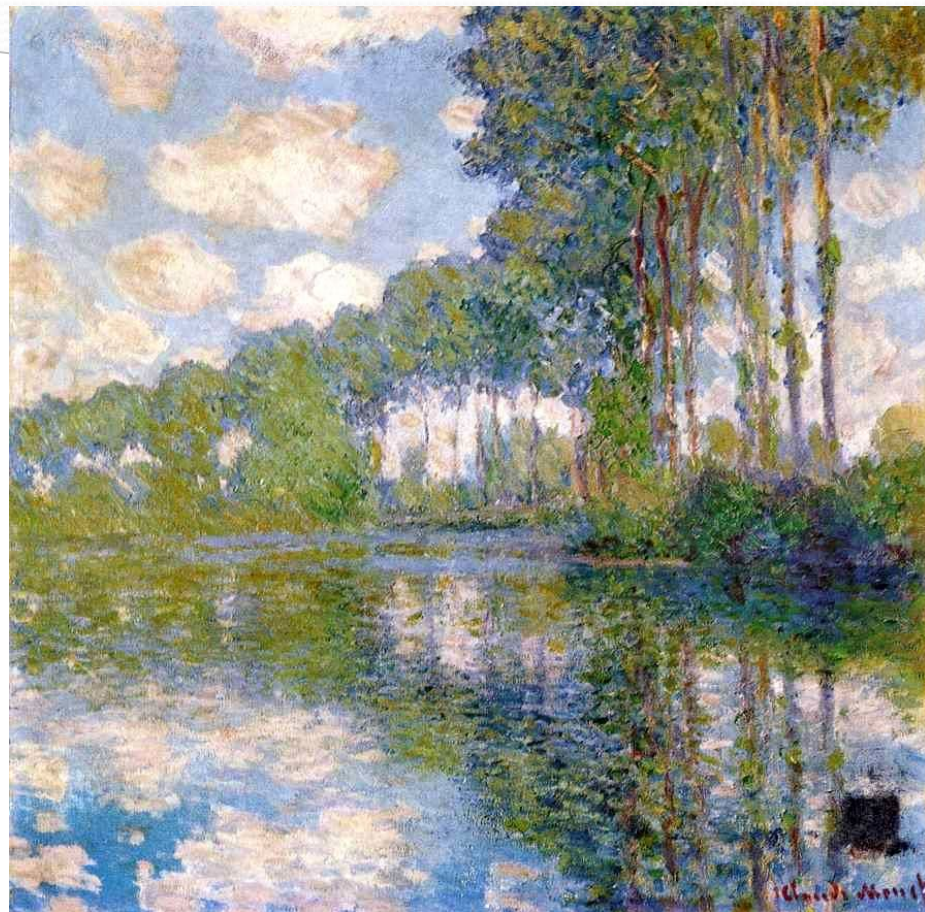
Нимфеи (Кувшинки). Год создания 1920-26



Картины Моне



Подсолнухи. Год создания 1881



Тополя. Год создания 1872



Собор в Руане. Год создания 1894



Женщины в саду Год создания 1867