

Культура и искусство Японии

МОУ «СОШ д. Шибково»
учитель ИЗО Шкрбина Н.В.

План

1. Географическое положение.
2. Флаг и герб.
3. Столица страны.
4. Культура и искусство Японии.
5. Кинематограф, аниме, театр.

Географическое расположение

Япония расположена на островах, вытянувшихся дугой вдоль восточных берегов Азии



Япония, является непосредственным соседом Китая, России и Кореи. Страна состоит из множества островов, главными и наиболее известными из которых считаются четыре острова – Хонсю (Honshu), Хоккайдо (Hokkaido), Кюсю (Kyushu) и Сикоку (Shikoku).



Древнее название страны - Ямато, что означает "путь гор". Япония - это, прежде всего, страна гор.



Флаг и Герб Японии



Столица Японии-Токио находится на острове Хонсю

Токио - означает "восточная столица", расположена на острове Хонсю, на месте замка Эдо.

Общая длина улиц 22 тыс. км., превышает длину экватора. В городе 4 млн. домов, большинство улиц не имеет названия, таблички с цифрами указывают номер района (их 23), блока, квартал.



Горы и море составляют картины природы Японии, от них зависит жизнь людей этой страны



В горах часты землетрясения, не редкость здесь и извержения вулканов, которых насчитывается около 150. (ежегодно в Японии бывает около 1500 землетрясений разной силы)



«Страна наоборот»

И для этого есть все основания. В этой удивительной стране пальто подает женщина, руль в машине с правой стороны, кошки бесхвостые, едят палочками, спят на полу, а белый цвет является траурным



Япония - страна высокой культуры и сплошной грамотности, где обучению и воспитанию детей уделяется большое внимание с раннего детства. Японцы свято почитают старинные обряды и традиции, к числу которых относятся почитания старших, кимоно, особенности японской кухни, сервировка стола, чайная церемония, икебана, бонсай.



Национальная одежда японцев- КИМОНО

Кимоно
представляет
собой
прямокроенный
халат с широкими
рукавами,
запахивающийся
на груди на
правую сторону
как у мужчин, так и
у женщин (доклад)





Особенности японской кухни

Основной вид питания-рис, его подают во время принятия пищи каждый раз



Рисовые поля





К рису- мясо лягушек, рыбы



Суши



Чайная церемония сообщение

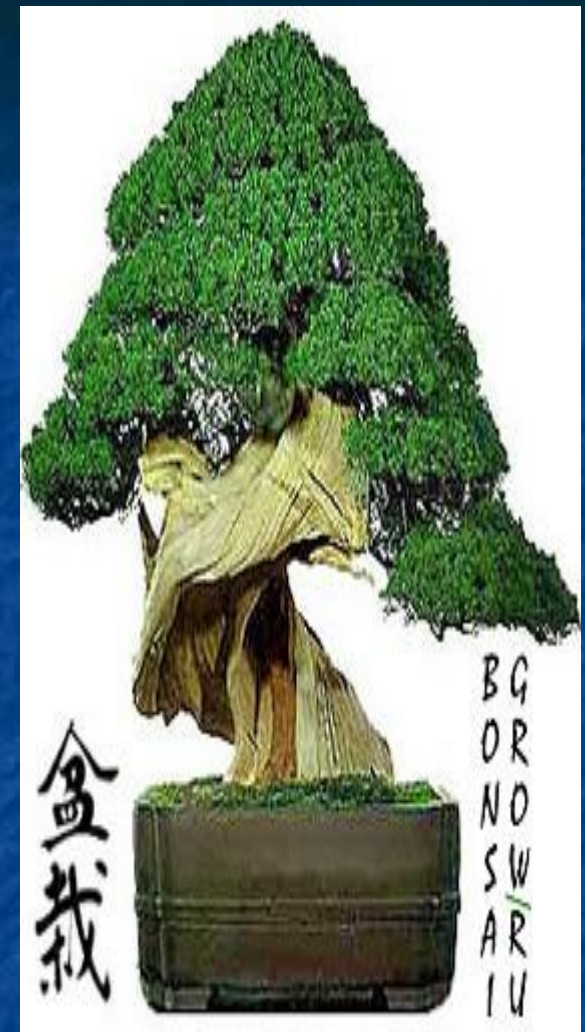


Икебана-
ИСКУССТВО
составления
букета



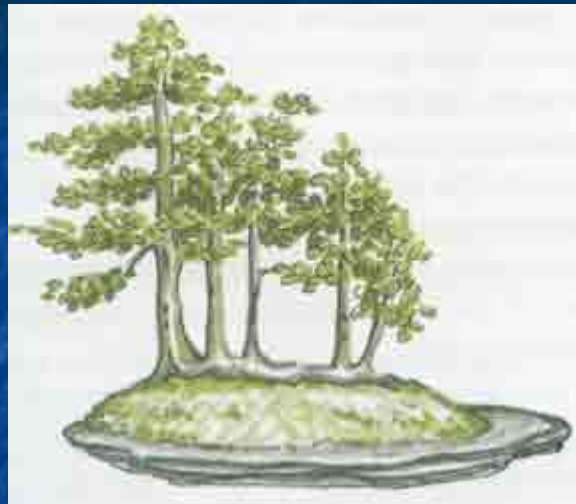
Бонсай-

выращивание дерева в цветочном горшке



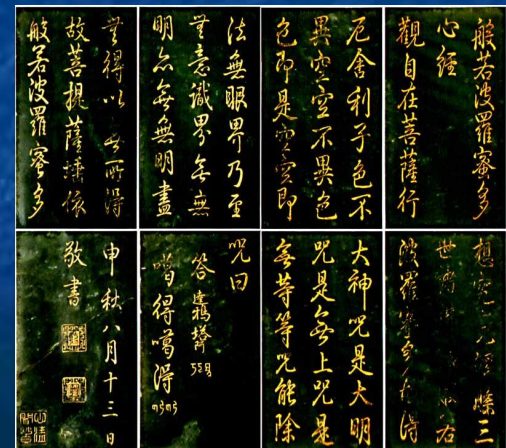
Вечно-зелёный кустарник





Иероглиф-это особый графический знак, означающий целое понятие

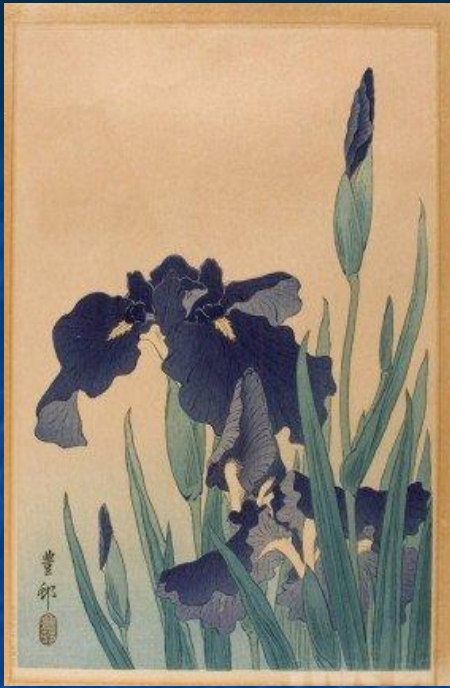
Значение	Архаическая	Эволюция						Современная
	форма	иероглифов						форма
Слон								象
Олень								鹿
Тигр								虎
Собака								狗
Лошадь								馬
Вол								牛
Птица								鳥
Ласточка								燕
Воробей								雀
Змея								蛇
Черепаха								龜

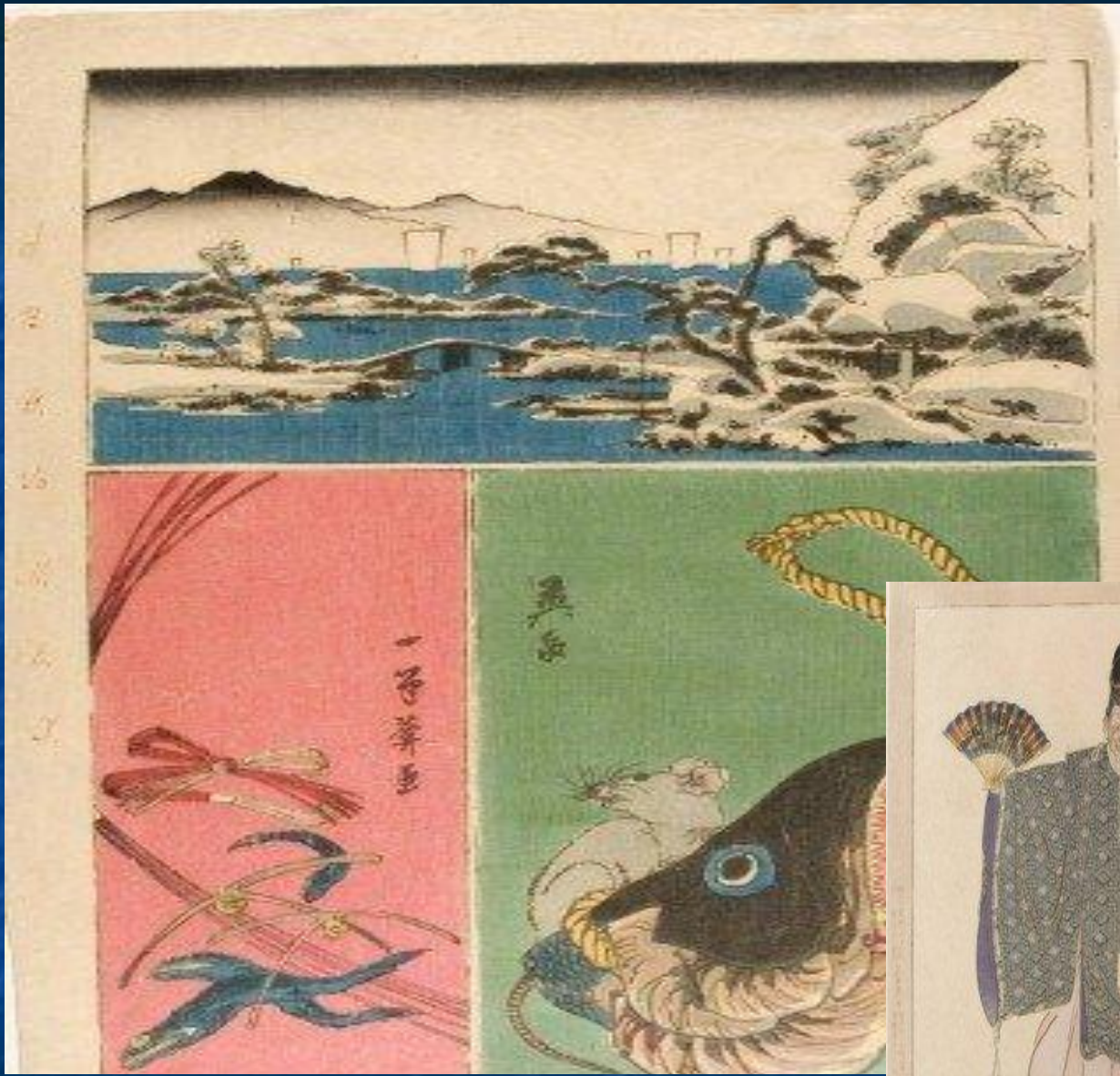


Живопись Японии

Японская живопись ([яп. 絵画 *кайга*?](#), «картина, рисунок») — один из наиболее древних и изысканных из японских видов искусств, характеризуется широким разнообразием жанров и стилей. Для японской живописи, как и для литературы, характерно отведение ведущего места природе и изображение её в качестве носительницы божественного начала.

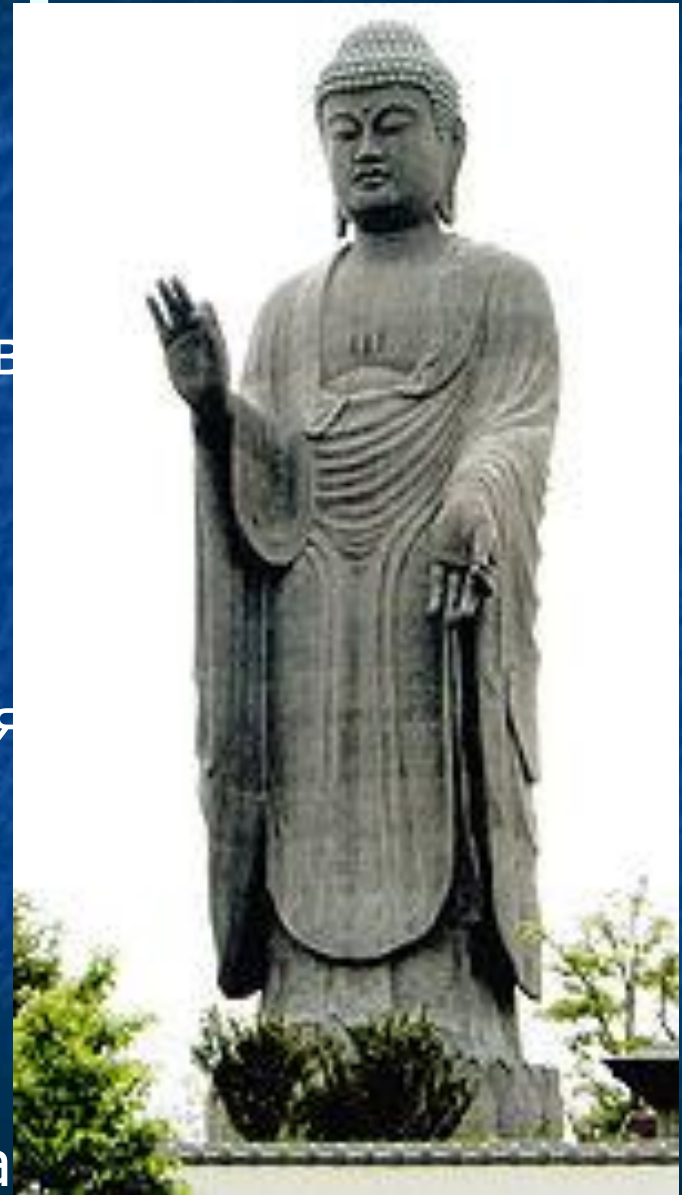






Скульптура

- Самым древним из видов искусств Японии является скульптура[3]. Начиная с эпохи Дзёмон Самым древним из видов искусств Японии является скульптура[3]. Начиная с эпохи Дзёмон изготавливались разнообразные керамические изделия Самым древним из видов искусств Японии является скульптура[3]. Начиная с эпохи Дзёмон изготавливались разнообразные керамические изделия (посуда), также известны глиняные фигурки-идолы догу.
- В эпоху Кофун В эпоху Кофун на могилах устанавливались



Декоративно-прикладное искусство, ремесла

1. Традиционные японские куклы
2. Нэцкэ
3. Оригами
4. Икебана
5. Бонсай
6. Керамика для чайной церемонии
7. Ручная роспись тканей



сложившийся в XIV-XV веках, актёры играли в масках и роскошных костюмах. Театр считается «маскированной» драмой, но маски (о-мотэ) надевают лишь ситэ и ваки. В XVII веке, «талант, мастерство»), сложившийся в XIV-XV веках, актёры играли в масках и роскошных костюмах. Театр считается «маскированной» драмой, но маски (о-мотэ) надевают лишь ситэ и ваки. В XVII веке сложился один из наиболее известных видов японского традиционного театра — кабуки, «талант, мастерство»), сложившийся в XIV-XV веках, актёры играли в масках и роскошных костюмах. Театр считается «маскированной» драмой, но маски (о-мотэ) надевают лишь ситэ и ваки. В

XVII веке сложился один из наиболее известных видов японского традиционного театра — кабуки, «песня, талант, мастерство»), актёры играли в масках и роскошных костюмах. Театр считается «маскированной» драмой, но маски (о-мотэ) надевают лишь ситэ и ваки.



ных видов японского традиционного театра — яп. 歌舞伎, «песня, талант, мастерство»), актёры играли в масках и роскошных костюмах. Театр считается «маскированной» драмой, но маски (о-мотэ) надевают лишь ситэ и ваки.

Кинематограф Японии

Первые японские киноленты начала XX века имели простые сюжеты

В 50-е в 50-е-60-е годы прошлого века приходится активное развитие японского кинематографа. Эти годы считаются «золотым веком» японского кинематографа



Аниме и манга



АнимеАниме (или японская анимация) имеет высокую популярность во всём мире.

Часто аниме — это экранизации японских комиксов манга, также пользующихся большой популярностью.

Как аниме так и манга рассчитаны на разные возрастные аудитории.

качестве примеров традиционной японской архитектуры можно назвать [храмы](#) Японская архитектура имеет столь же длинную историю как любая другая составляющая часть японской культуры. Первоначально испытав сильное влияние китайской архитектуры, японская архитектура разработала множество отличий и собственных подходов, присущих лишь Японии. В качестве примеров традиционной японской архитектуры можно назвать храмы, [синтоистские святилища](#) Японская архитектура имеет столь же длинную историю как любая другая составляющая часть японской культуры. Первоначально испытав сильное влияние китайской архитектуры, японская архитектура разработала множество отличий и собственных подходов, присущих лишь Японии. В качестве примеров традиционной японской архитектуры можно назвать храмы, синтоистские



простоте.

Вид на город с телевизионной башни



Спасибо за внимание.