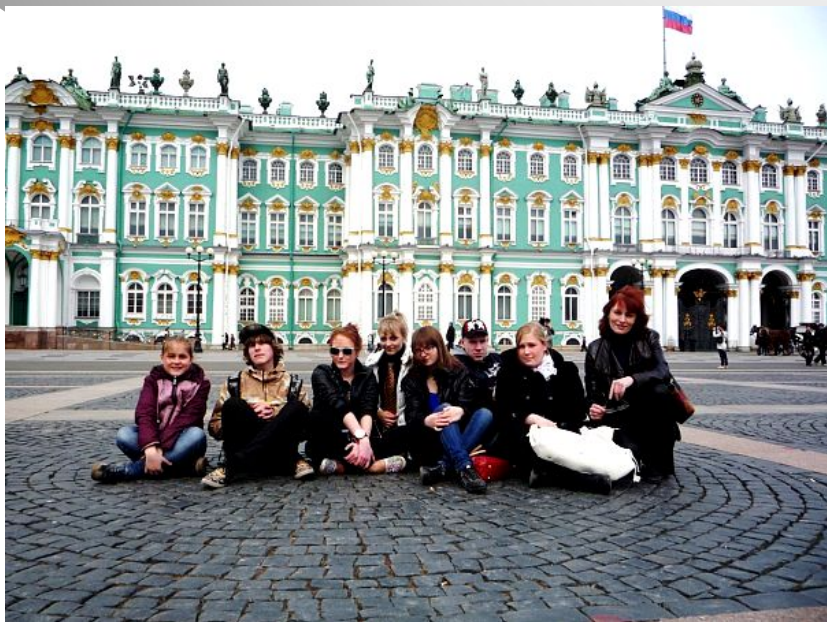


# **Экскурсионная работа как внеурочная деятельность в преподавании Мировой Художественной культуры**



**Катаева Майя Валериевна  
Учитель Мировой  
Художественной культуры**

**ГБОУ СОШ №175  
С углубленным изучением  
предметов художественно-  
эстетического цикла**

**Калининский  
район  
г.Санкт-Петербург**

- Экскурсионная работа занимает важное место во внеклассной работе в преподавании Мировой художественной культуры.
- **Цель** – сформировать сопричастное отношение учащихся к Мировой художественной культуре, побудить к профессиональному выбору, дать возможность учащимся увидеть реальную практическую значимость предмета, его взаимосвязи не только со школьными предметами, но и с социумом, во многом определяющим ценностные ориентации школьников.
- **Задачи** экскурсионной деятельности:
  - Развитие эмоционально-чувственной сферы учащихся.
  - Повышение их образовательного уровня.
  - Повышение культурного уровня учащихся.
  - Расширение и развитие общего кругозора учащихся.
  - Формирование потребности саморазвития.

**Методика  
экскурсионной  
работы**

```
graph TD; A[Методика экскурсионной работы] --> B[показ]; A --> C[рассказ]; B --> D[объект];
```

**показ**

**рассказ**

**объект**

## ***Этапы подготовки экскурсии***

- 1. Определение цели и задачи экскурсии.**
- 2. Выбор темы.**
- 3. Отбор литературы.**
- 4. Ознакомление с экспозициями и фондами музеев.**
- 5. Отбор и изучение экскурсионных объектов.**
- 6. Составление маршрута экскурсии.**
- 7. Подготовка текста экскурсии.**
- 8. Комплектование "портфеля экскурсовода".**
- 9. Составление методической разработки.**

# Архитектура Древней Руси. Великий Новгород



# Показ экскурсионных объектов

Прием  
предварительного  
осмотра

Экскурсионный  
анализ

Прием зрительного  
сравнения

Прием  
локализации  
событий

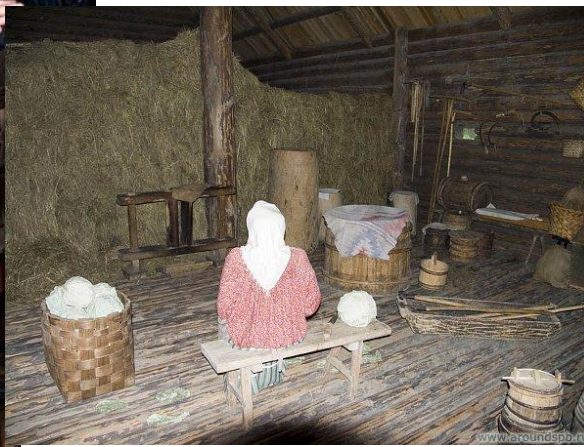
Прием зрительной  
реконструкции

Показ наглядных  
пособий

Показ объекта по  
ходу движения

Мастер-класс

**В музее Витославицы можно изучать историю России не по учебникам. Здесь вы познакомитесь с укладом жизни и обычаями русских крестьян.**

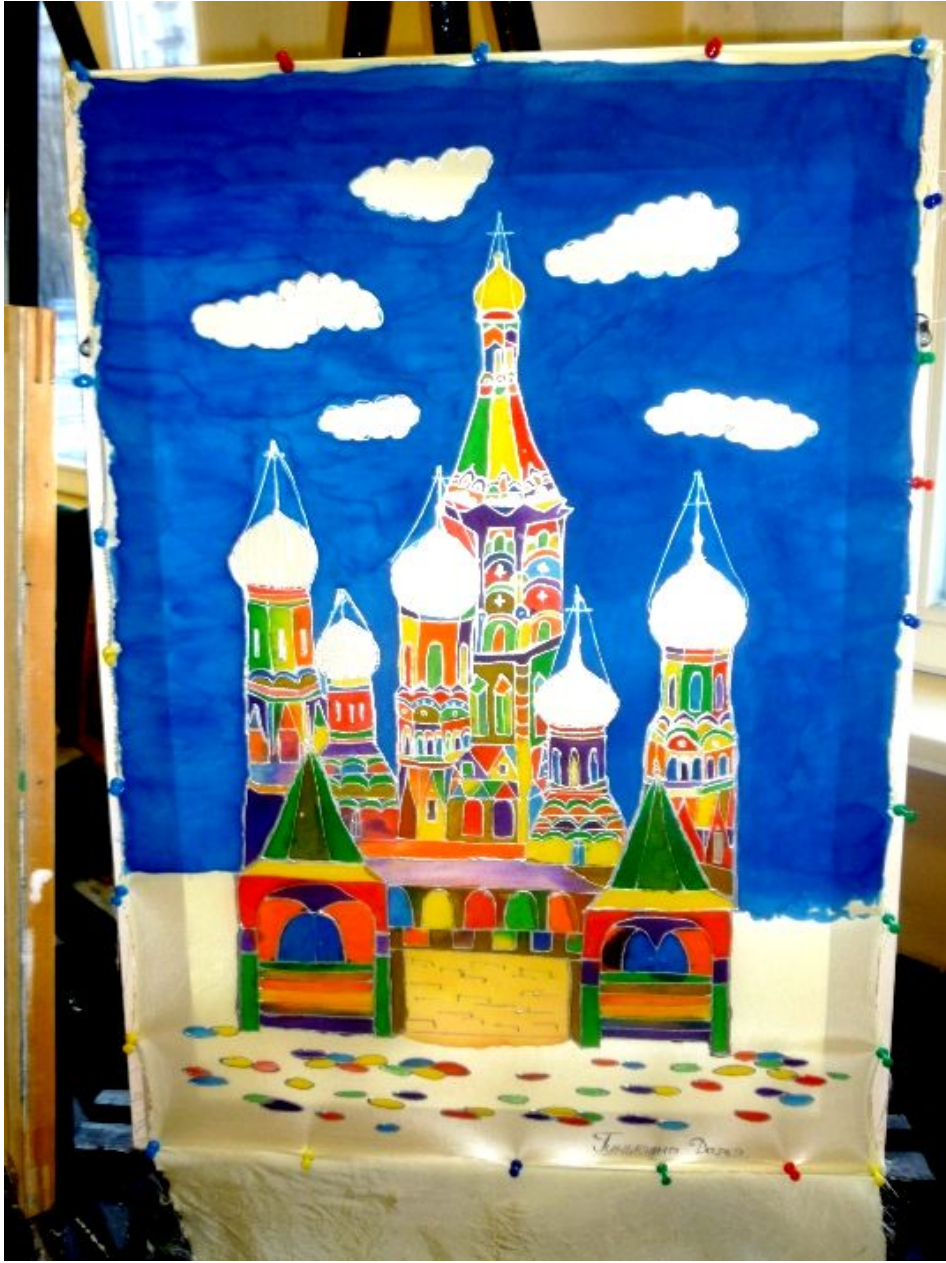






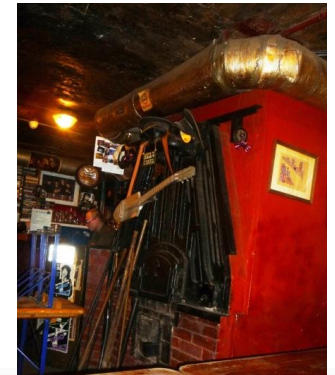
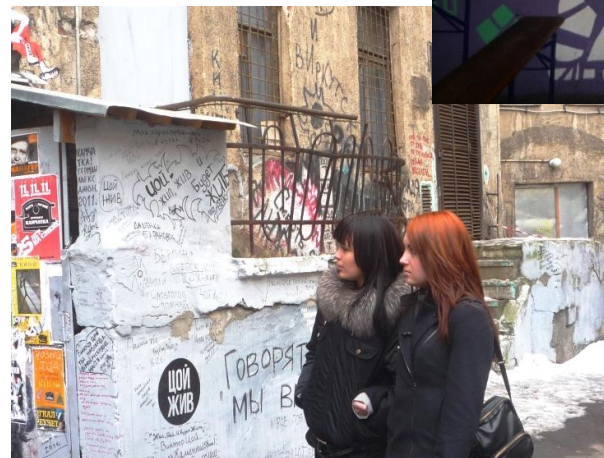




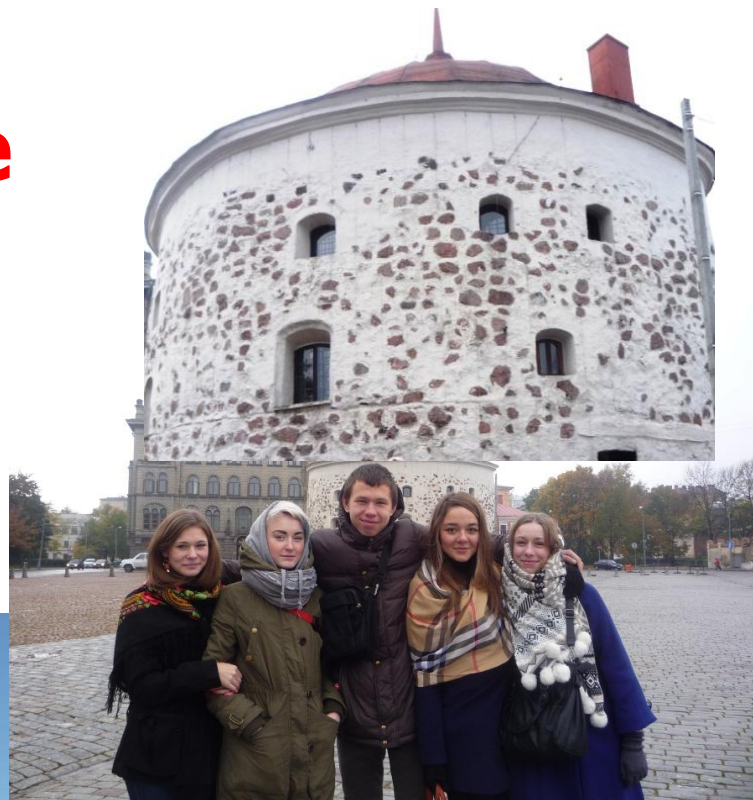


# Экскурсия раскрывающая историю рок-музыки и искусства андеграунда в Ленинграде-Петербурге XX века, охватывающая карту неформального искусства города

Котельная «Камчатка»



# Средние века изучаем в Выборге



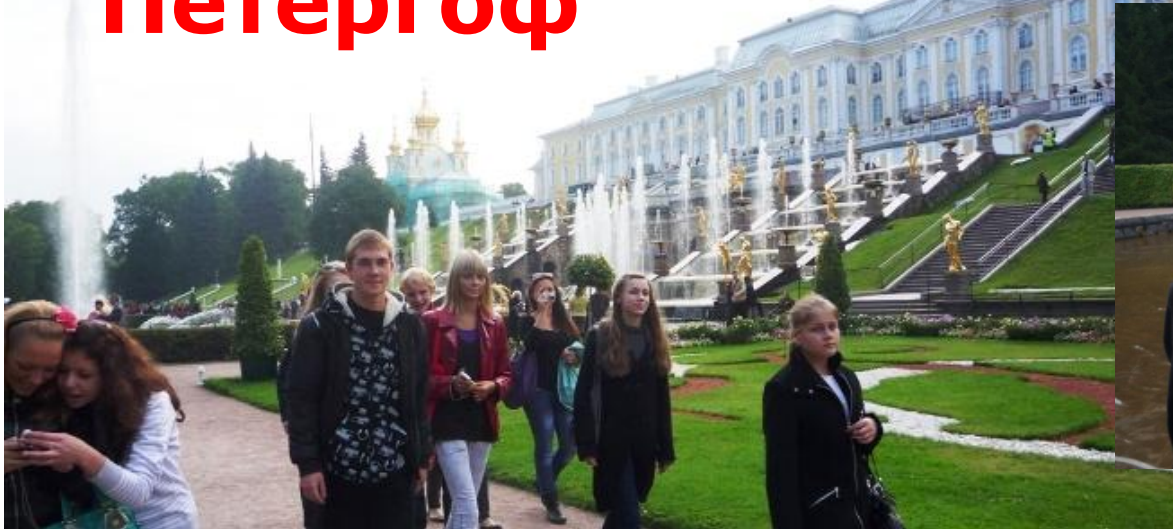


# Арт-Центр «Пушкинская 10» в Санкт-Петербурге

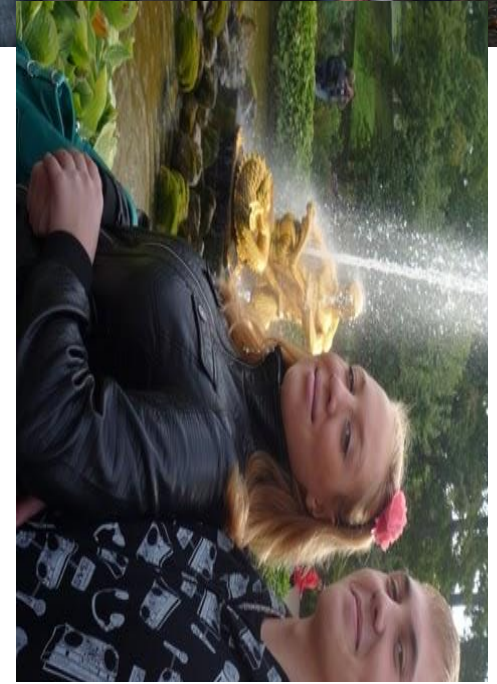
Пожалуй, самая известная арт-площадка в Петербурге. Здесь работают многочисленные галереи, концертные площадки, клубы; на «Пушкинской-10» около 40 мастерских художников и музыкантов, это место уже около 20 лет служит местом творческого выражения независимых художников, музыкантов и других деятелей культуры в Петербурге.



# Регулярные парки барокко. Петергоф







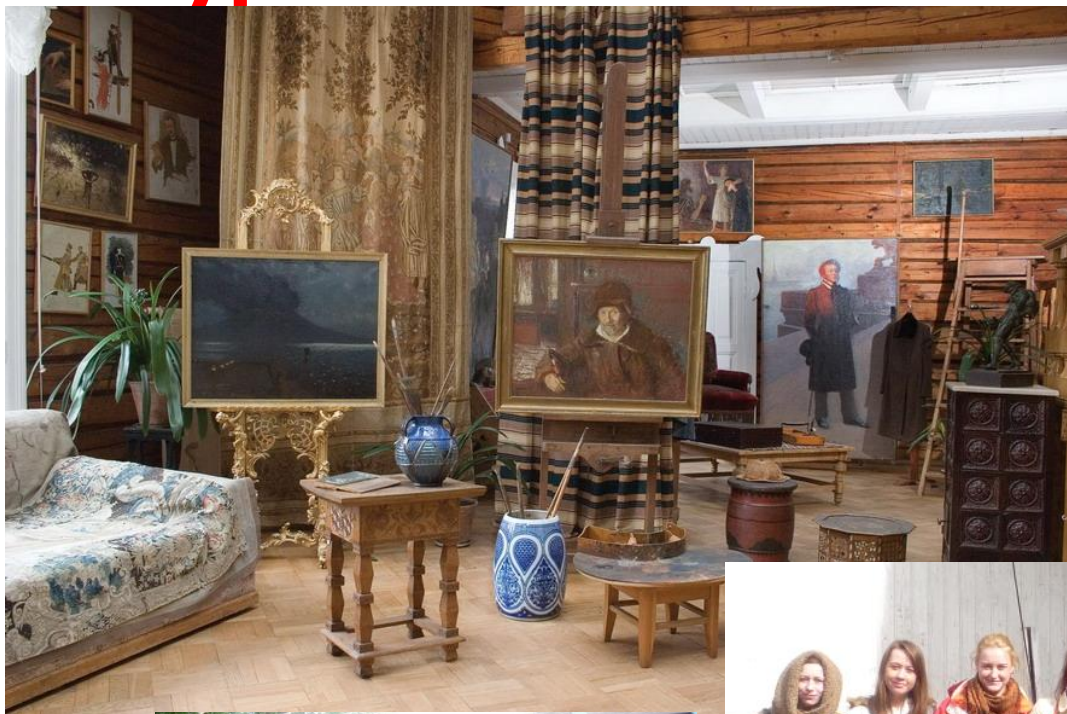
# Экскурсия на Фарфоровый завод



- **Заслуженный художник Российской Федерации Петрова Неля Львовна провела для нас мастер-класс по росписи фарфора**



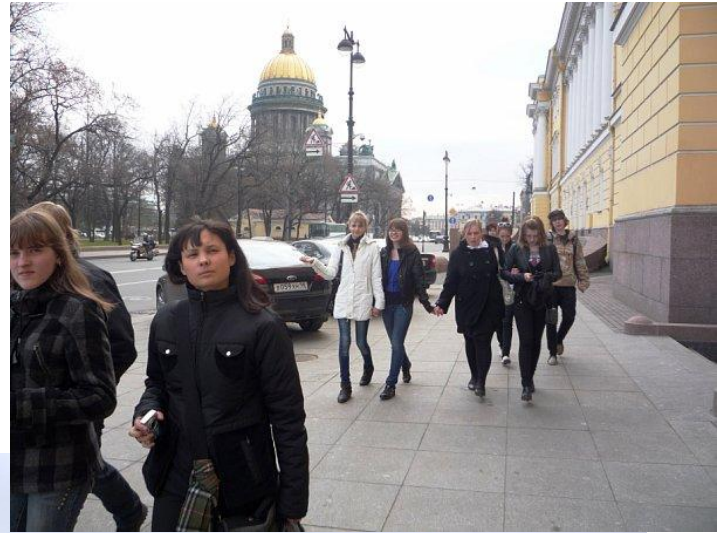
# Творчество И.Е. Репина. Экскурсия в Пенаты





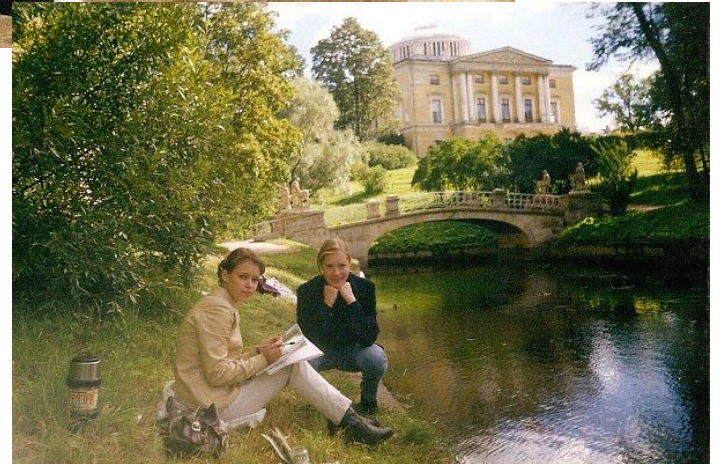


# Пешеходная экскурсия по Петербургу «Русский Ампири»











**«Скажи мне – и я забуду.  
Покажи мне – и я запомню,  
вовлеки меня – и я пойму»»**

**Внеклассная работа по Мировой художественной культуре - это и сфера творческого самовыражения учителя и учеников. Это сфера творчества и ничем не скованного проявления всеобщих интересов и индивидуальностей.**