

*Мирова
Художественна
Култура.*

*Выполнила ученица 8а класса
Светлана Брюлова.
2013 год.*



An impressionist painting of a sunset over a body of water. The sky is a mix of soft blues, greens, and yellows, with a bright orange sun partially obscured by a dark, silhouetted boat on the water. The water's surface is textured with various shades of green and blue, reflecting the light from the sky. The entire scene is framed by a decorative, ornate border with a repeating floral or leaf pattern.

ОТРАЖЕНИЕ ПРИРОДЫ
В ПРОИЗВЕДЕНИЯХ
РУССКИХ И ЗАРУБЕЖНЫХ
ХУДОЖНИКОВ



КЛОД МОНЕ

(1840-1926гг.),

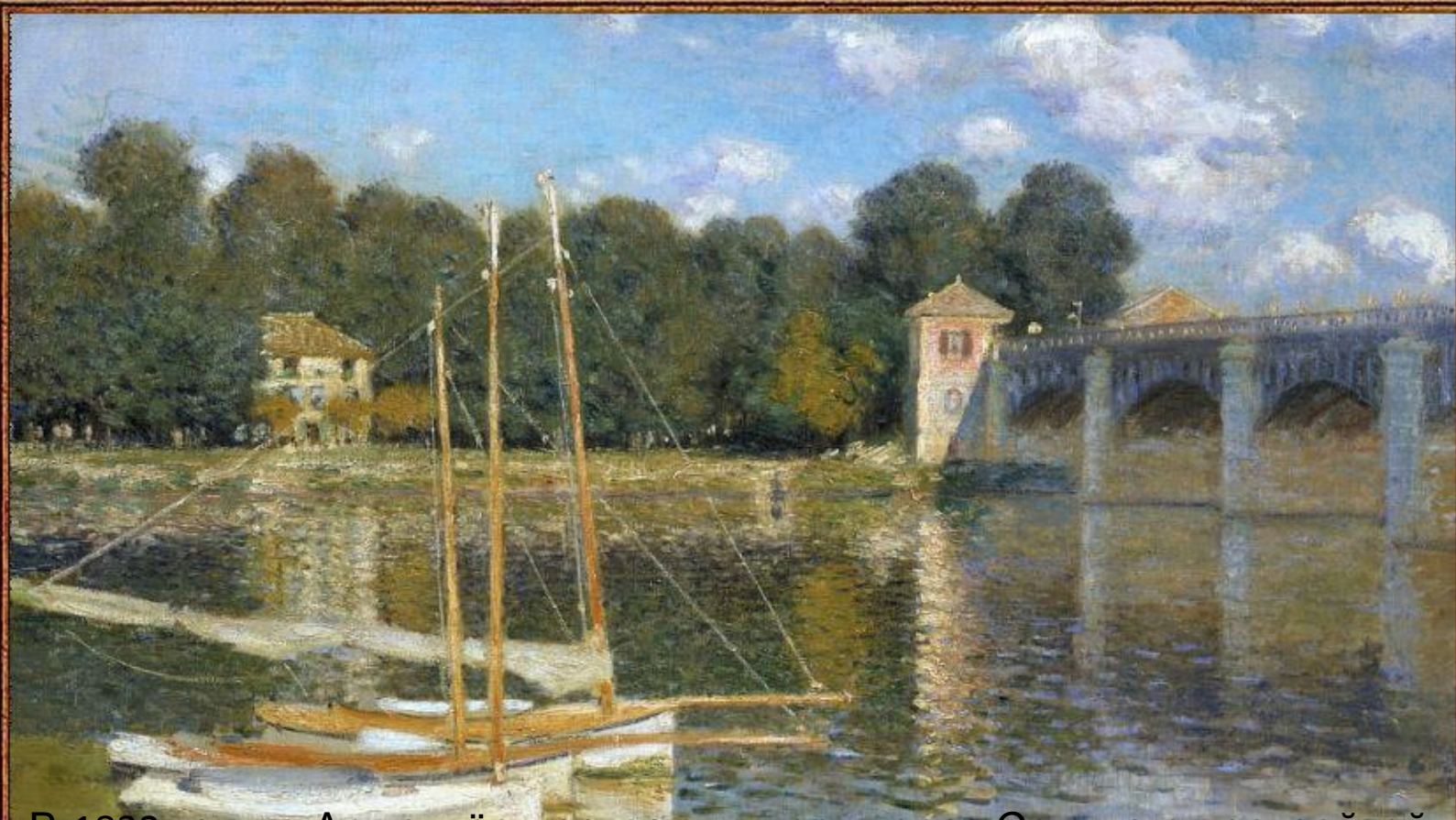
французский
художник, с
которым связано
возникновение
импрессионизма
(от французского
impression –
впечатление).

Название
этому течению
дала одна из его
картин –

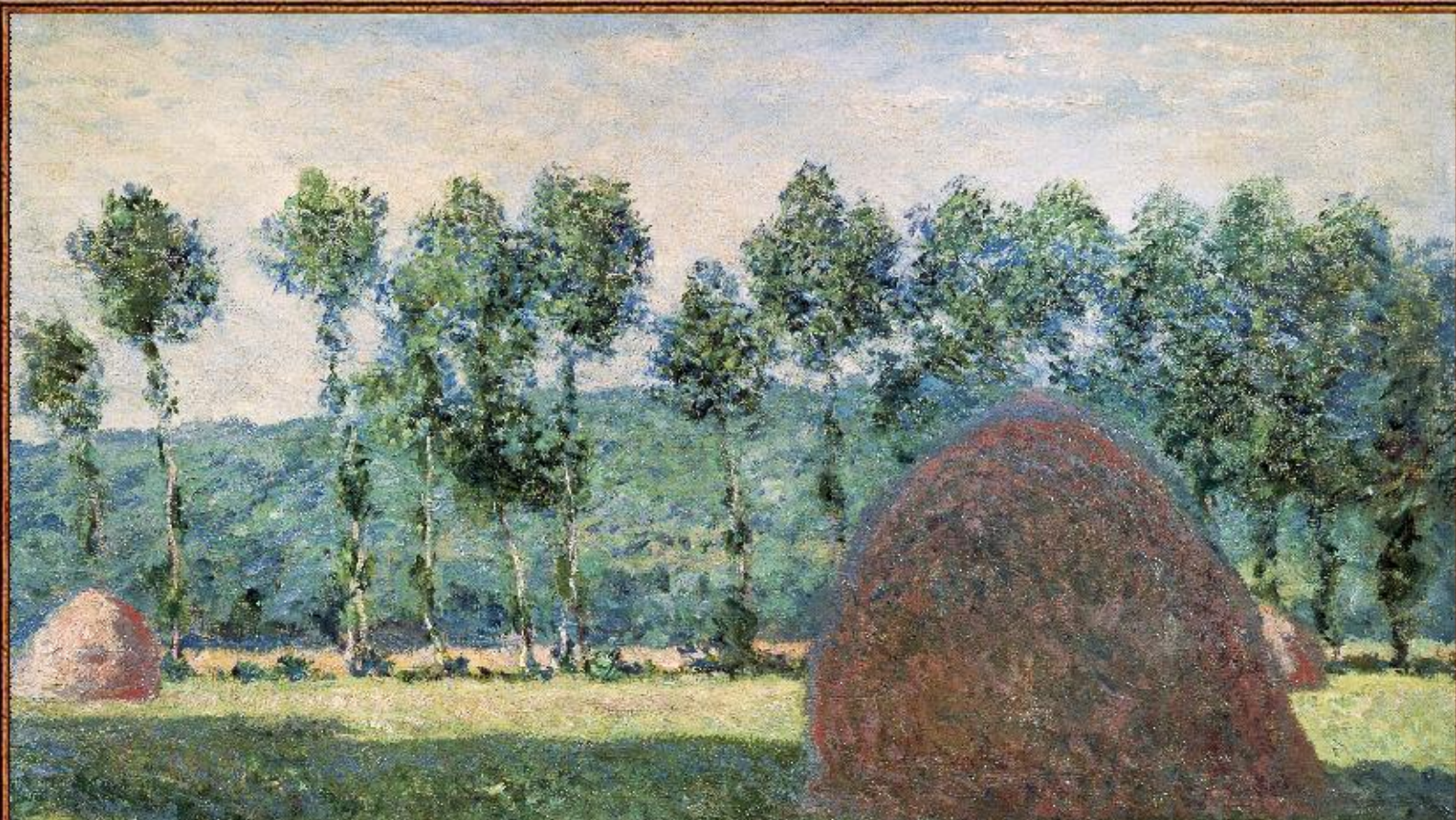
Впечатление

Этот великолепный этюд запечатлел момент превращения ночи в день: всего несколькими мазками ярко-оранжевого цвета художник сумел передать свет, дрожащий на воде. «Впечатление. Восход Солнца»-именно эта картина дала название движению импрессионистов.





В 1832 году в Аржантёе построили мост через Сену, а с постройкой железной дороги город стал модным местом отдыха парижан. Художники-импрессионисты сделали Аржантёй знаменитым на весь мир. Одна из ранних картин великого Клода Моне «Железнодорожный мост в Аржантёе» была написана в то время, когда живописец только упражнялся в создании своего стиля в живописи.



Картина «Сток сена около Живерни» поражает будничностью и даже некоторой случайностью выбранного живописцем мотива. Жаркое марево от раскалённого летнего солнца и тень бегущих по небу облаков изменяют привычные цвета предметов, заставляя стог сена казаться фиолетовым, а листву деревьев-синей.

«Дама в саду Сент-Андресс» относится к ранним работам Моне, в которых он любил изображать людей на фоне летнего пейзажа. Художник стремился сделать человеческую фигуру частью природы, окружить её светом и воздухом. Живописец прекрасно передал ощущение яркого солнечного дня, под его кистью горят лепестки распустившихся цветов, сияет белый наряд женщины, переливается и колыхается зелёная трава.





«Берег Сены. Ветей». На полотне запечатлён летний полдень. Бегущие по небу облака и деревья отражаются в быстротекущей реке. Россыпь мелких цветов желтеет на берегу. Раздельные мазки чистых цветов, оптически совмещаются в глазах зрителя, передают мгновенность пойманного состояния природы, делая эту картину типично импрессионистской работой.

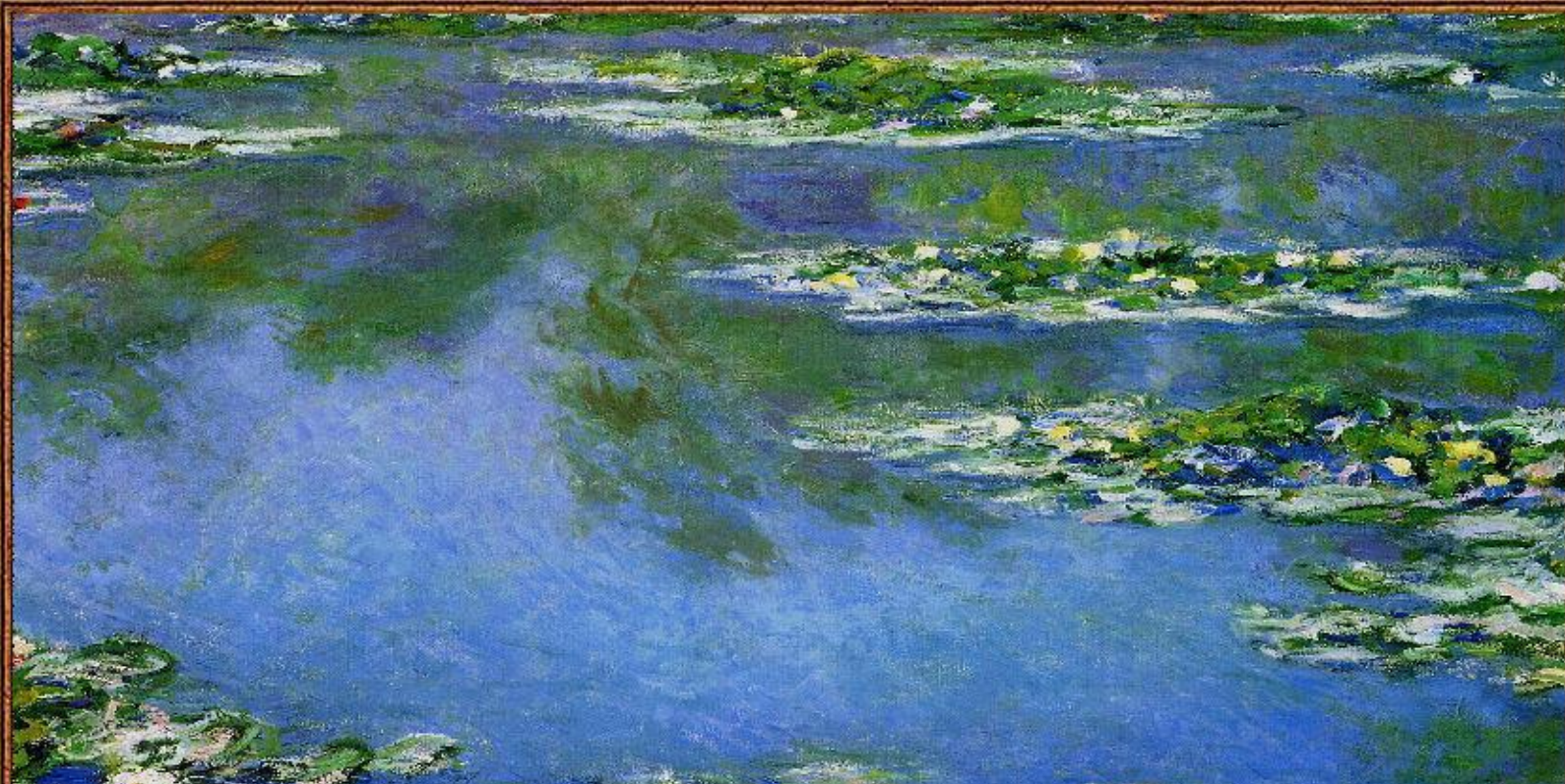
Парламент в Лондоне.

*Когда Моне у Темзы жил,
То он туман изобразил-
Парламент проступает,
Во мгле себя купает.*

*Моне границ не признаёт,
Детали не передаёт.
На полотне нет планов-
Здесь скрылось всё в тумане.*

Иван Есаулков. 1904 год.





Кувшинки.

В этой работе Моне сознательно искажает принятые правила перспективы, отказался от линии горизонта, и рисует только воду с кувшинками. Кувшинки плавающие на воде, обрываются границами холста, создаётся впечатление, что реальный пруд является чем-то большим, чем изображён на картине.



**Шуровая
Художественная
Культура.**

2013 год.