

В.Д. Поленов «Заросший
пруд»

Поленов Василий Дмитриевич



- выдающийся
- известный
- популярный
- замечательный

художник
живописец
пейзажист
мастер



- Родился в 1844 в Петербурге. Отец его был академиком, мать занималась живописью, литературой. Учился Поленов в Академии художеств в Петербурге, потом во Франции, Италии.

В 1878 написал картину «Московский дворик»



и картину «Бабушкин сад»



Его картины принесли ему
широкую известность.

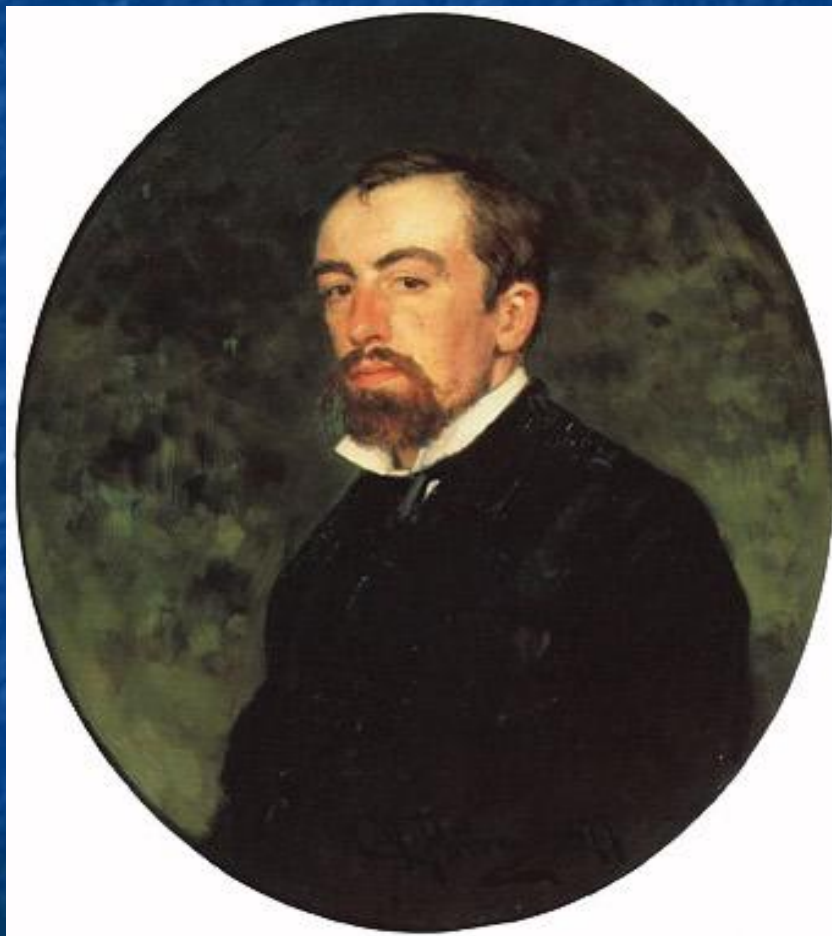
■ «Старая мельница»



«Заросший пруд»



Умер художник в 1927 году



На что вы обратили внимание на этой картине?

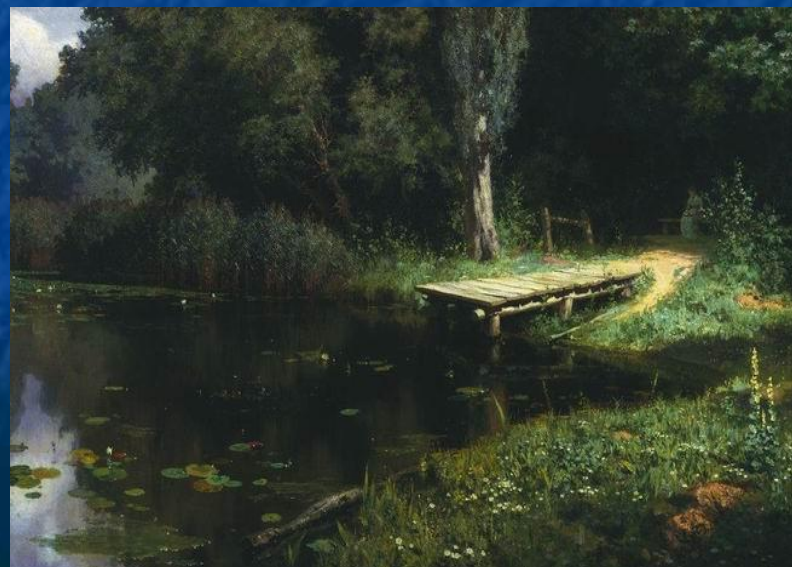


- Тёмные густые деревья
- Зелёный берег в цветах
- Лилии (кувшинки) в пруду
- Деревянный мостик
- Девушку, сидящую на лавочке



Опишите картину

- Художник изобразил, объятый тишиной. Кругом ощущается ... В парке ... вековые..., у них густая крона, сюда не проникает луч солнца. Некоторые деревья ...над прудом.



Докажите, что в парке очень ТИХО.

- Ветки не шелохнутся
- Поверхность пруда зеркальная
- В воде отражаются деревья



Опишите берег.

- Берег пруда очень живописен.
- Берег утопает в цветах.
- Зелёная трава играет под лучами солнца.



Что вам хотелось бы сделать в таком парке?

- Побегать по траве.
- Посидеть в тени деревьев.
- Поплавать в пруду.
- Достать кувшинки
- Нарвать букет ромашек

