



**ТЕМА УРОКА: « МУЗЕИ
МИРА »**

ПЕРЕД УЧАЩИМИСЯ СТОЯТ СЛЕДУЮЩИЕ ЗАДАЧИ:

1. Активно участвовать в беседе.
2. Выполнить зарисовку понравившегося музея.

ВИДЫ ИСКУССТВА







0 200 400 800 км

ЕВРОПА

- 1 - Бельгия
- 2 - Нидерланды
- 3 - Швейцария
- 4 - Словения
- 5 - Хорватия
- 6 - Словакия
- 7 - Босния и Герцеговина
- 8 - Сербия
- 9 - Албания
- 10 - Македония
- 11 - Молдавия
- 12 - Монако
- 13 - Черногория

КАРТИНЫ МУЗЕЯ



Лопес Портана.
Портрет Фердинанда
VII.



Диего Веласкес. «Кузница Вулкана».
1630.



ВНУТРИ МУЗЕЯ

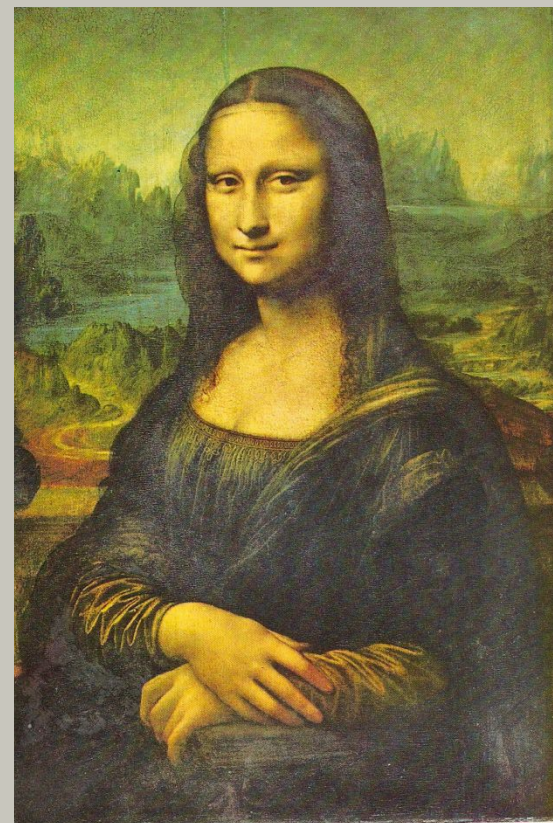


В одном из залов Лувра



Картинный зал в Лувре

ЗАЛ ДЖАКОНДЫ



Ника Самофракийская. Начало 2 в. до н.э.



СКУЛЬПТУРЫ ЛУВРА



Микеланджело. «Давид».



Агессандр. Венера (Афродита)
Милосская. 120 до н.э. Мрамор.



Map of Europe showing major cities and geographical features. The map includes labels for countries like Norway, Sweden, Denmark, Germany, France, Spain, Italy, Greece, Turkey, and others. Major cities like London, Paris, Berlin, Prague, Warsaw, Moscow, and others are marked. The map also shows the Atlantic Ocean, North Sea, and Mediterranean Sea. A legend at the bottom identifies 13 numbered locations.

КАРТИНЫ МУЗЕЯ



Рафаэль. Сикстинская
мадонна.
1515-1519.



Джорджоне. Спящая
Венера.
1505-1510.



0 500 1000 2000 км

**РОССИЙСКАЯ
ФЕДЕРАЦИЯ**

- | | | | |
|--------------------|----------------|------------------|-----------------|
| 1 - Великобритания | 5 - Эстония | 9 - Грузия | 13 - Узбекистан |
| 2 - Дания | 6 - Латвия | 10 - Азербайджан | 14 - Корея |
| 3 - Германия | 7 - Литва | 11 - Армения | |
| 4 - Финляндия | 8 - Белоруссия | 12 - Туркмения | |

КАРТИНЫ МУЗЕЯ



И. Е. Репин.
«Портрет П. М. Третьякова».
1901.



В. И. Суриков. Голова боярыни
Морозовой. 1886 год. Этюд для
картины «Боярыня Морозова».



0 500 1000 2000 км

**РОССИЙСКАЯ
ФЕДЕРАЦИЯ**

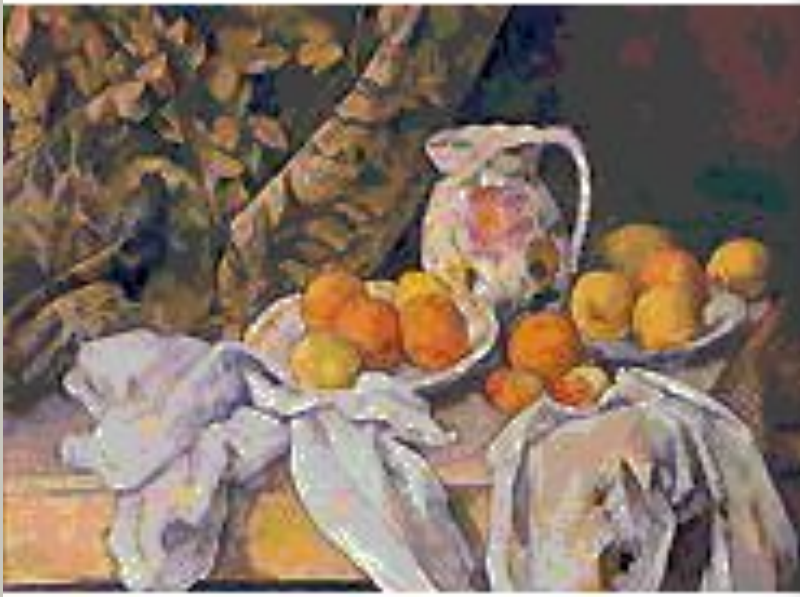
- | | | | |
|--------------------|----------------|------------------|-----------------|
| 1 - Великобритания | 5 - Эстония | 9 - Грузия | 13 - Узбекистан |
| 2 - Дания | 6 - Латвия | 10 - Азербайджан | 14 - Корея |
| 3 - Германия | 7 - Литва | 11 - Армения | |
| 4 - Финляндия | 8 - Белоруссия | 12 - Туркмения | |

Золотая кладовая, пумизматики.

ИНТЕРЬЕР ЭРМИТАЖА



КАРТИНЫ МУЗЕЯ



Поль Сезанн.
«Натюрморт с драпировкой».
Около 1899.



Клод Моне. Дама в саду. 1867
год.

РЕМБРАНДТ



Рембрандт. Автопортрет в молодости.



Рембрандт. Жертвоприношение Авраама. 1635 год.



0 500 1000 2000 км

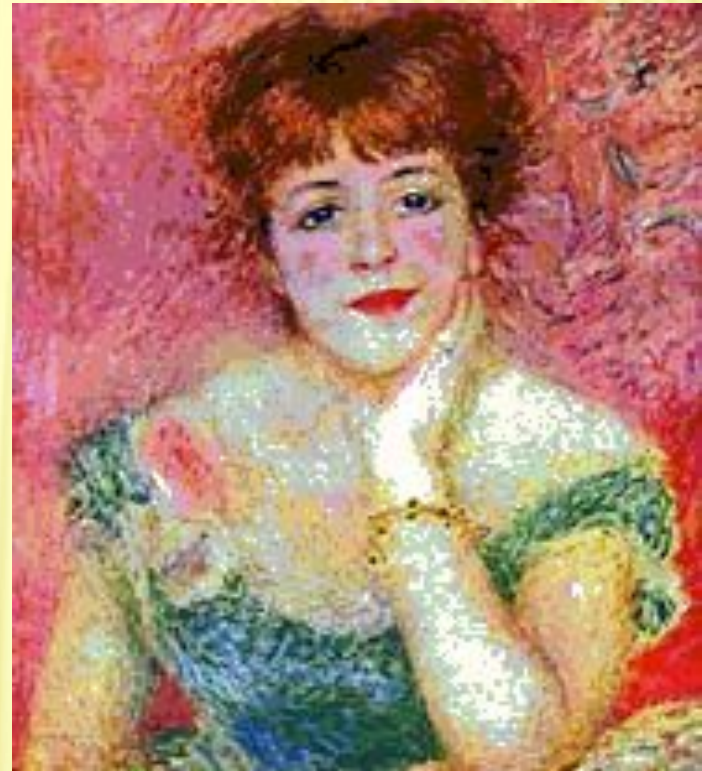
**РОССИЙСКАЯ
ФЕДЕРАЦИЯ**

- | | | | |
|--------------------|----------------|------------------|-----------------|
| 1 - Великобритания | 5 - Эстония | 9 - Грузия | 13 - Узбекистан |
| 2 - Дания | 6 - Латвия | 10 - Азербайджан | 14 - Корея |
| 3 - Германия | 7 - Литва | 11 - Армения | |
| 4 - Финляндия | 8 - Белоруссия | 12 - Туркмения | |

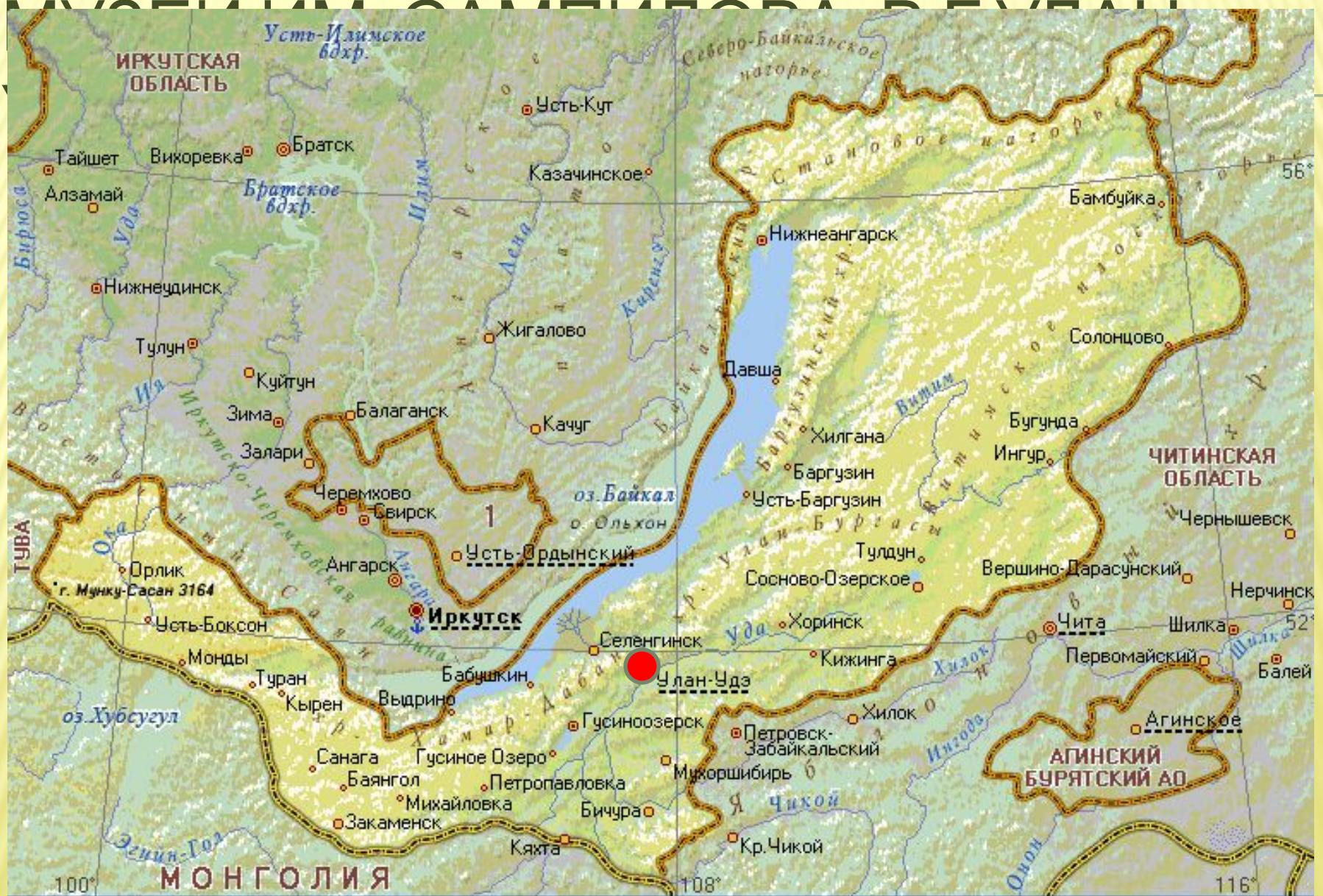
КАРТИНЫ МУЗЕЯ



Эдгар Дега. Голубые танцовщицы.



Огюст Ренуар. Портрет Жанны Самари. 1877 год.



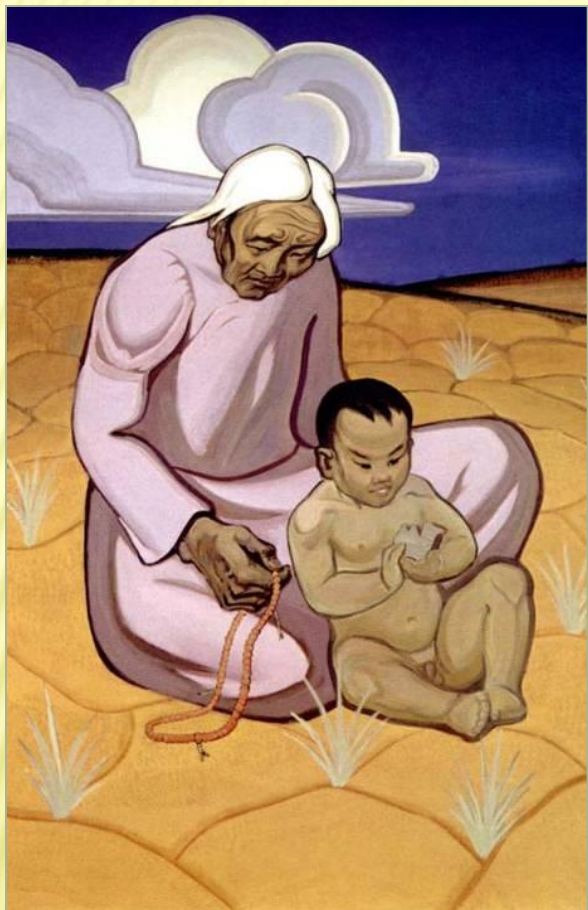
БУРЯТИЯ

1 - Усть-Ордынский Бурятский автономный округ

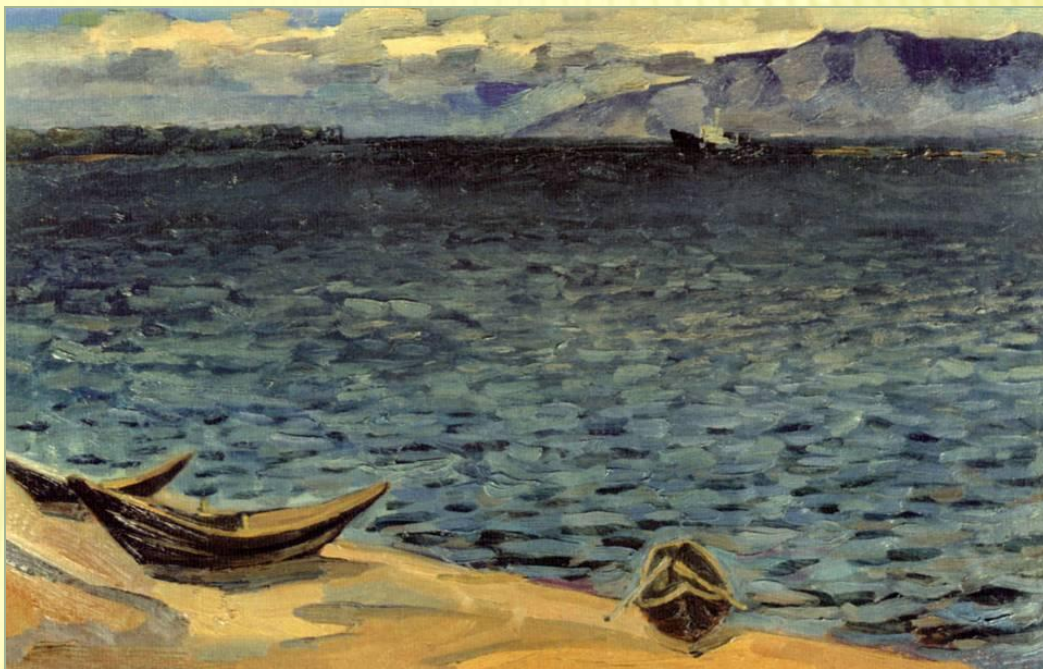
КАРТИНЫ МУЗЕЯ



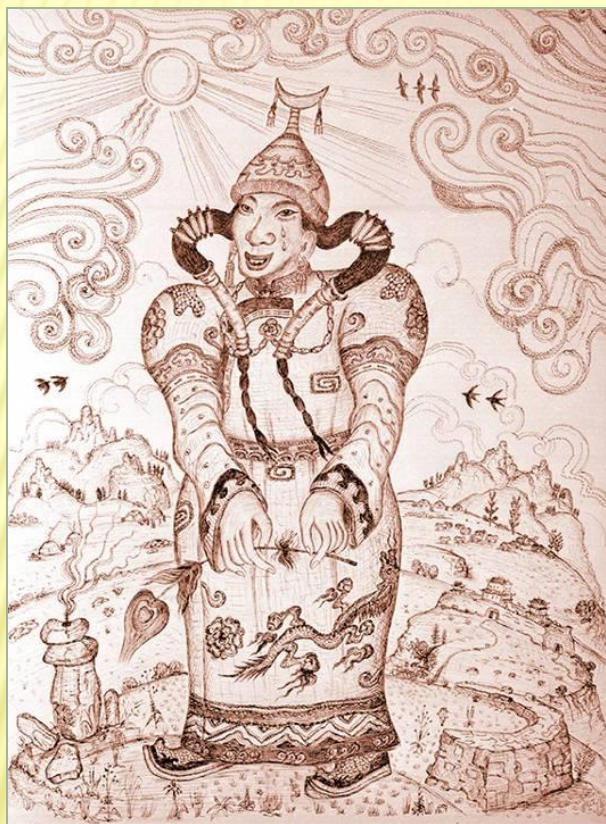
Ц. Сампилов. Арканщик



**Д-Н. Дугаров.
Материнство. Левая
часть
триптиха «Прошлое».**



**Д-Н. Дугаров. Балх тревожный.
1982 г.**



**Ц.-Н. Очиров
Бальжан-Хатун. 1979 г.
Фото Ю. Извекова**



**Ц. Сампилов. Любовь в
степи**

18 МАЯ
МЕЖДУНАРОДНЫЙ ДЕНЬ МУЗЕЕВ

