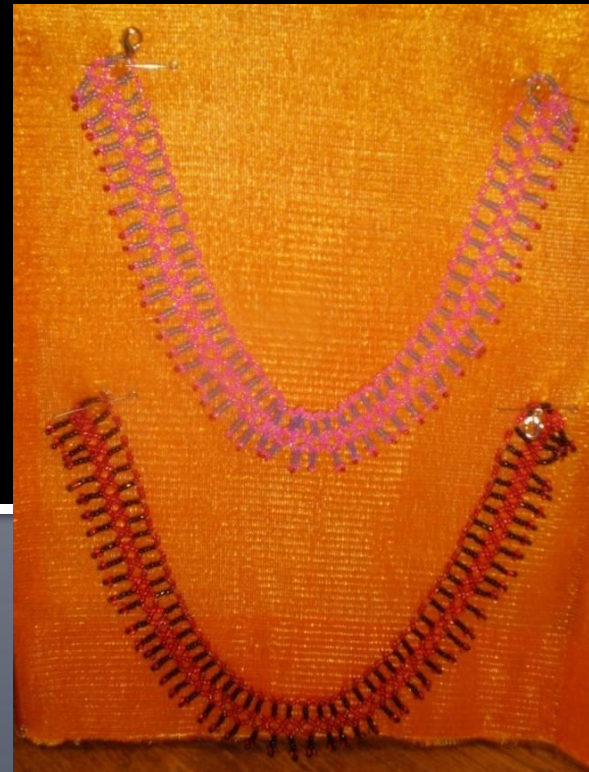


От простого к сложному

Браслеты



Колье



Использование бисера при украшении национальной одежды



Виды бисера



Стеклярус – стеклянные
трубочки длиной 5–15 мм



Рубленный бисер - короткий
стеклярус 3–4 мм



Бусины различной формы –
круглые, удлиненные и т.д.

Справка из истории

В 1792 году М.В. Ломоносов с разрешения Сената открыл мастерскую по изготовлению бисера и стекляруса, и этот вид рукоделия распространился на Поволжье, Закарпатье, Север и Среднюю Азию.

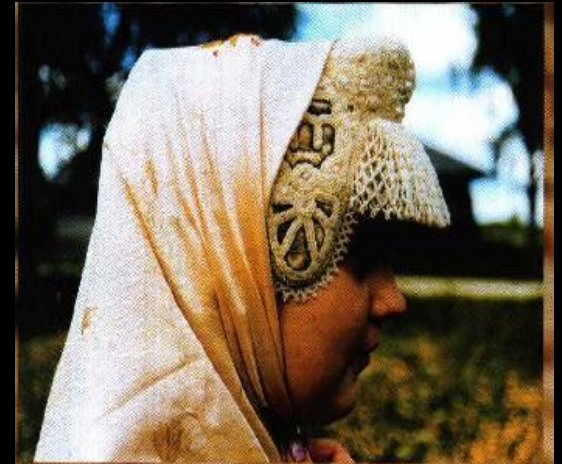


Бисером вышивали выходные одежды





ГОЛОВНЫЕ уборы



Такия
Саукеле



КОКОШНИКИ

украшения



картины



Вышивка бисером

Приспособления
для вышивки:

Ткани, нитки,
пяльцы, иглы



Профессии

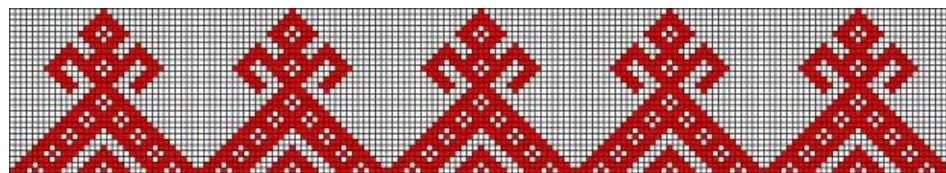
Вышивальщица

Модельер-конструктор

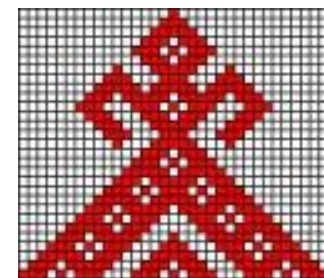
Художник-модельер

Для вышивки использовали орнамент

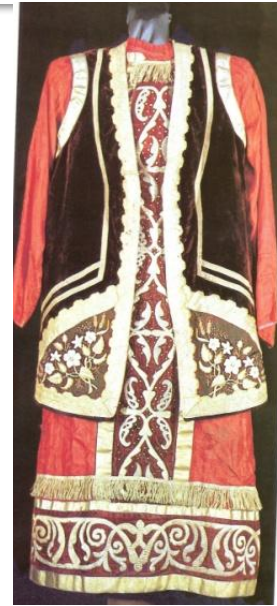
- **Орнамент** – последовательное повторение отдельных узоров или целой группы.



- **Раппорт** – повторяющиеся элементы в орнаменте



Примеры орнамента для украшения одежды



предметов быта



Сочетание цветов бисера.

Красный

черный, желтый, серый, коричневый, оранжевый, синий, белый.

Синий

серый, голубой, бежевый, коричневый, розовый, желтый, золотистый.

Желтый

коричневый, черный, красный, оранжевый, серый, голубой, синий, фиолетовый.

Зеленый

темно-желтый, лимонный, салатный, серый, оранжевый, коричневый, черный, кремовый.

Фиолетовый

сиреневый, бежевый, розовый, серый, желтый, золотистый, черный.

Коричневый

бежевый, желтый, розовый, салатный, сиреневый, зеленый.



Качество работы.

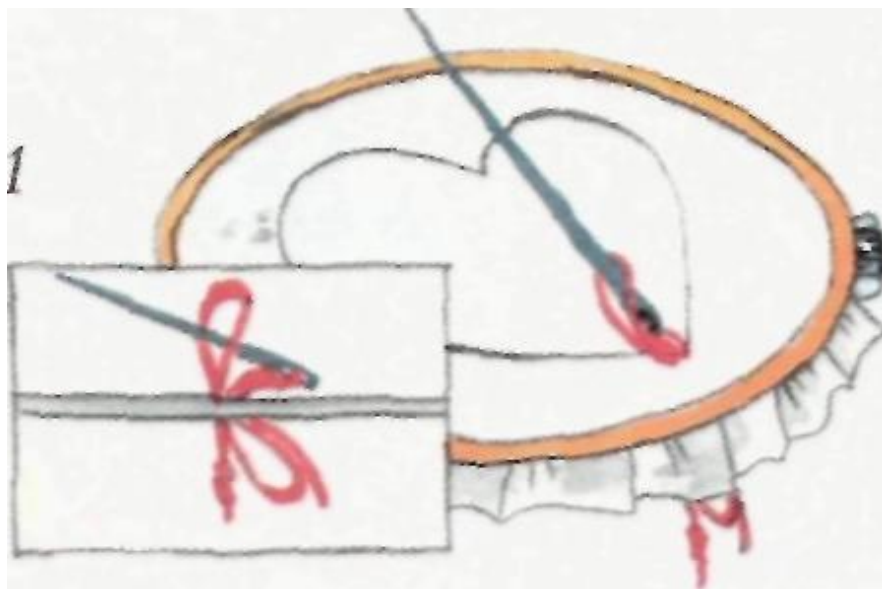
- ◆ качество бисера
- ◆ равномерное натяжение нити
- ◆ скрытность ниток
- ◆ четкое соединение элементов изделия
- ◆ предельно ровные края изделия
- ◆ чистота и аккуратность в заделке ниток.



**Последовательность
работы:**



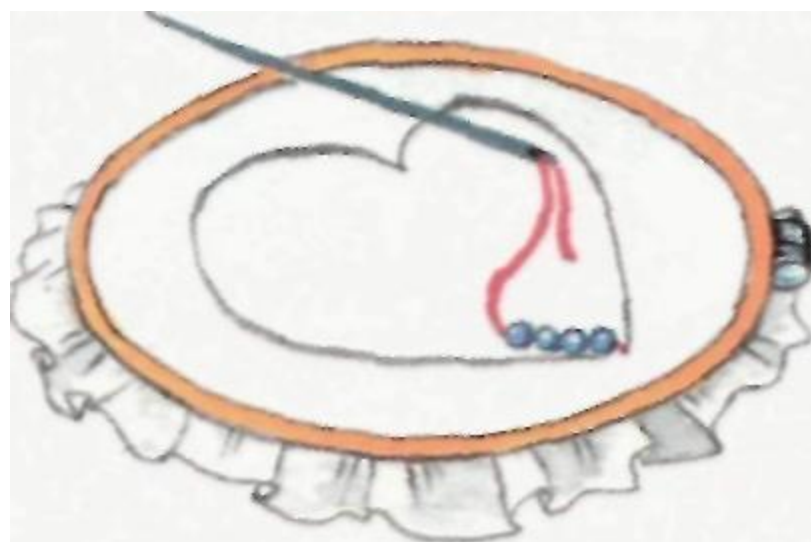
Закрепление нити



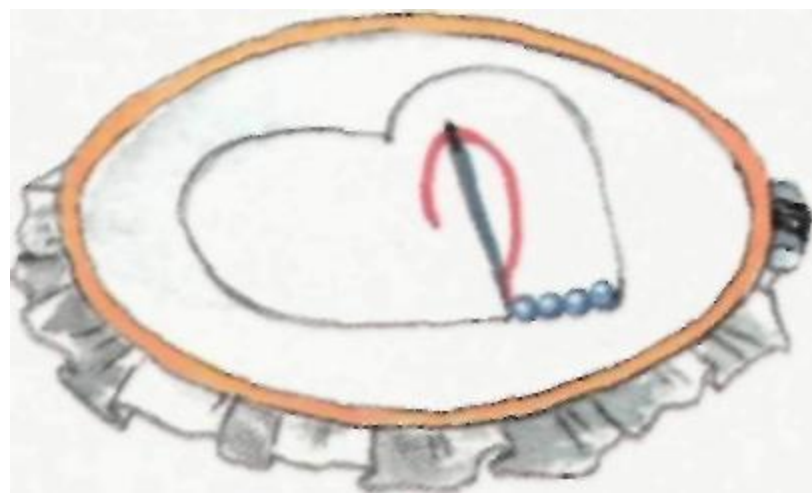
- *Вколите иголку в ткань в том месте, где вы хотите начать вышивку, и сделайте стежок, чтобы закрепить нитку*

Нанизывание бисера

- *Нанижите нужное количество бусин по рисунку и рядами укладывайте их на ткань согласно узору*

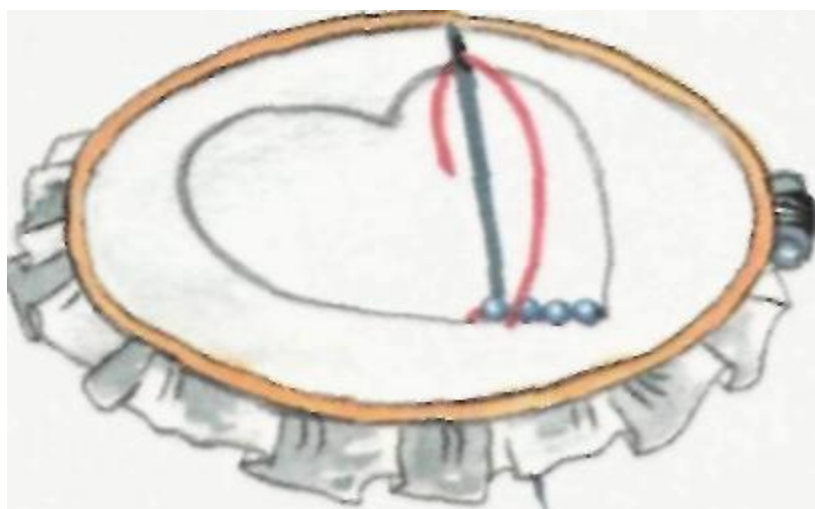


Начало вышивки бисером



- *За последней бусиной вновь вколите иголку в ткань. Таким образом зафиксируйте ряд. Нитку натягивайте так, чтобы не стягивать ткань. Ряд бисера должен лежать ровно*

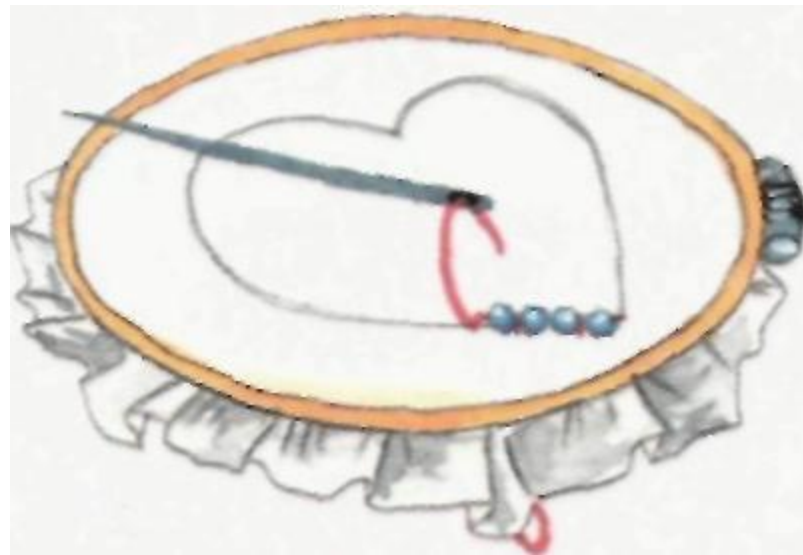
Закрепление ряда



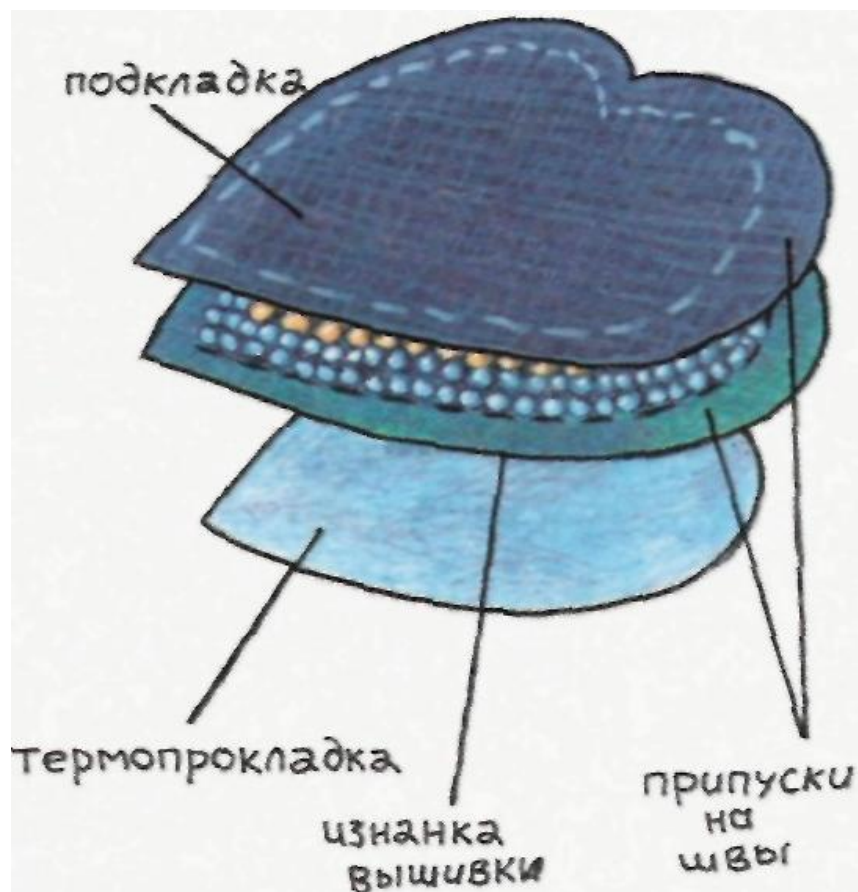
- *Между последней и предпоследней бусиной ряда вколите иглу снизу вверх сквозь ткань, заведите нитку на бусину и введите иголку сверху вниз по другую сторону нитки с бисером*

Начало нового ряда

- *Повторяйте эту операцию после каждой второй или третьей бисеринки. После того, как прикрепите весь ряд, вколите иглу в ткань снизу там, где хотите начать новый ряд. Так, укладывая ряд за рядом, составьте весь узор*



Окончательная обработка изделия



Удачи



Вышивка бисером

№ п/п	Последовательность выполнения вышивки	Рисунок
1	Вколите иголку в ткань в том месте, где вы хотите начать вышивку, и сделайте стежок, чтобы закрепить нитку	
2	Нанижите нужное количество бусин по рисунку и рядами укладывайте их на ткань согласно узору	
3	За последней бусиной вновь вколите иголку в ткань. Таким образом зафиксируйте ряд. Нитку натягивайте так, чтобы не стягивать ткань. Ряд бисера должен лежать ровно	
4	Между последней и предпоследней бусиной ряда вколите иглу снизу вверх сквозь ткань, заведите нитку на бусину и введите иголку сверху вниз по другую сторону нитки с бисером	
5	Повторяйте эту операцию после каждой второй или третьей бисеринки. После того, как прикрепите весь ряд, вколите иголку в ткань снизу там, где хотите начать новый ряд. Так, укладывая ряд за рядом, составьте весь узор	

Итак начнем

Практическая работа

Начало вышивки



Продолжение...



Ожидаемый результат



Спасибо за внимание

