

КОСТЮМ

---

**Костюм** (от лат. costume) — может означать одежду в общем или отличительный стиль в одежде.



Женский центральноукраинский костюм



Юката-традиционный японский костюм

# **Виды**

## **КОСТЮМОВ**

**1. Театральный**

**КОСТЮМ**

**2. Национальный (народный)**

**КОСТЮМ**

**3. Праздничные**

**КОСТЮМЫ**

# Русский национальный

## КОСТЮМ

Русский национальный костюм —  
используется с древних времён и до наших  
дней.



Виды:

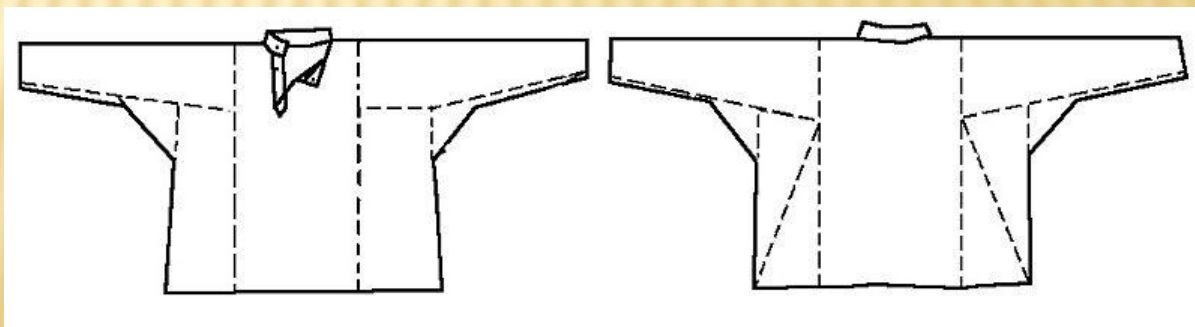
1. Праздничный.
2. Повседневный.



# Мужская



Основой мужской одежды была рубаха (косоворотка), с пуговицами или завязками.



# Женская



Верхней выходной женской одеждой был длинный суконный опашень с частыми пуговицами, украшенный по краям шёлковым или золотым шитьем, причём длинные рукава опашня висели, а руки продевались в особые разрезы