







БҮТЭРИНХЭЙН ҮНДЭЛ  
ЦЭГЦМ  
УЛАС







# Косники - украшения косы









# Многоцветие костюмов









# Подол женского платья









# Понёва





# Свадебные костюмы





# Хор имени М.Е. Пятницкого









# Воронежский КОСТЮМ



[www.ruplace.ru](http://www.ruplace.ru)

# Северный КОСТЮМ









# Ромб-репей





# Символы солнца



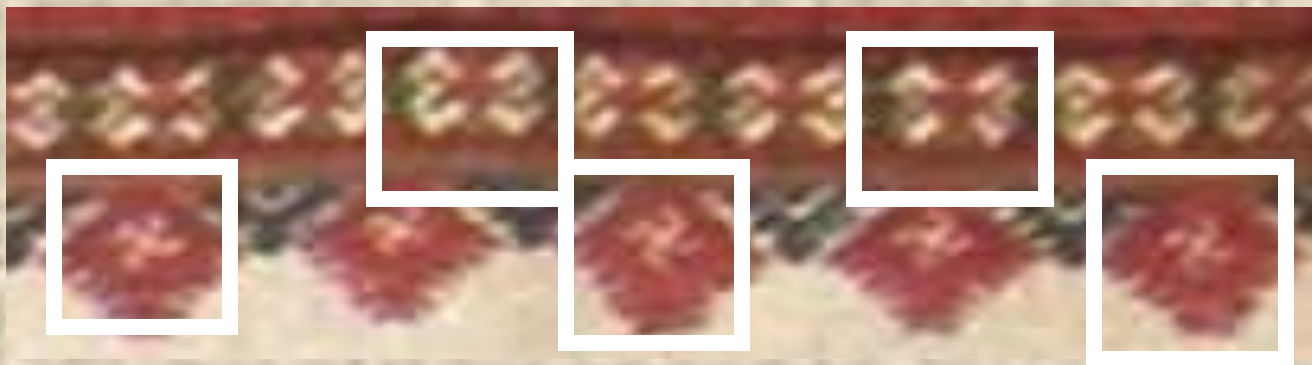


# «Золотой ремень»





# Крест





# Образцы вышивок





# Широкие и узкие ПОЛОСЫ В ВЫШИВКАХ





# Мужская рубашка 19 век





# Женская рубаша 19 век





# Мужская рубашка 20 век





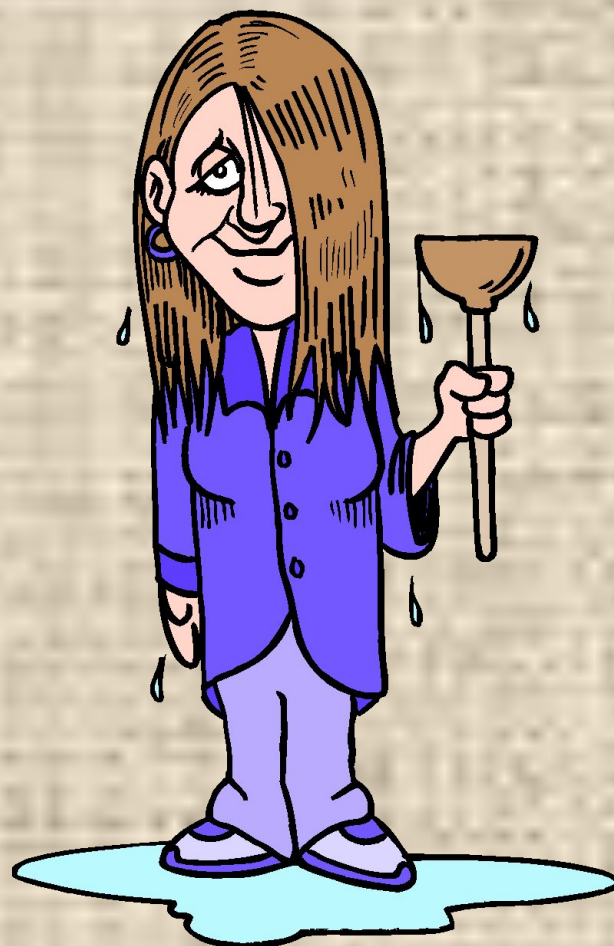
Мордасова М. Н.





# ТЕХНИКА БЕЗОПАСНОСТИ

**В КУРТКАХ,  
ШУБАХ И  
ПАЛЬТО НЕ  
ПРИХОДИТ К  
НАМ НИКТО  
В ГРЯЗНОЙ  
ОБУВИ, ДРУЗЬЯ,  
В КАБИНЕТЕ  
БЫТЬ НЕЛЬЗЯ**





# ТЕХНИКА БЕЗОПАСНОСТИ

ЕСЛИ ТЫ  
ХОРОШИЙ  
МАЛЬЧИК, ТО НЕ  
СУЙ С РОЗЕТКУ  
ПАЛЬЧИК,  
ПРОВОДАМИ НЕ  
ИГРАЙ, ТЫ ИХ,  
ДРУГ, НЕ  
ОБИЖАЙ!





# ТЕХНИКА БЕЗОПАСНОСТИ

ЕСЛИ ГДЕ-ТО  
ЗАИСКРИТ, ИЛИ  
ЧТО-НИБУДЬ  
ДЫМИТ, ВРЕМЯ  
ПОПУСТУ НЕ  
ТРАТЬ – НУЖНО  
ВЗРОСЛОГО  
ПОЗВАТЬ, ВЕДЬ ОТ  
ИСКРЫ, ЗНАЕМ  
САМИ  
ВОЗГОРЕТЬСЯ  
МОЖЕТ ПЛАМЯ.





# ТЕХНИКА БЕЗОПАСНОСТИ

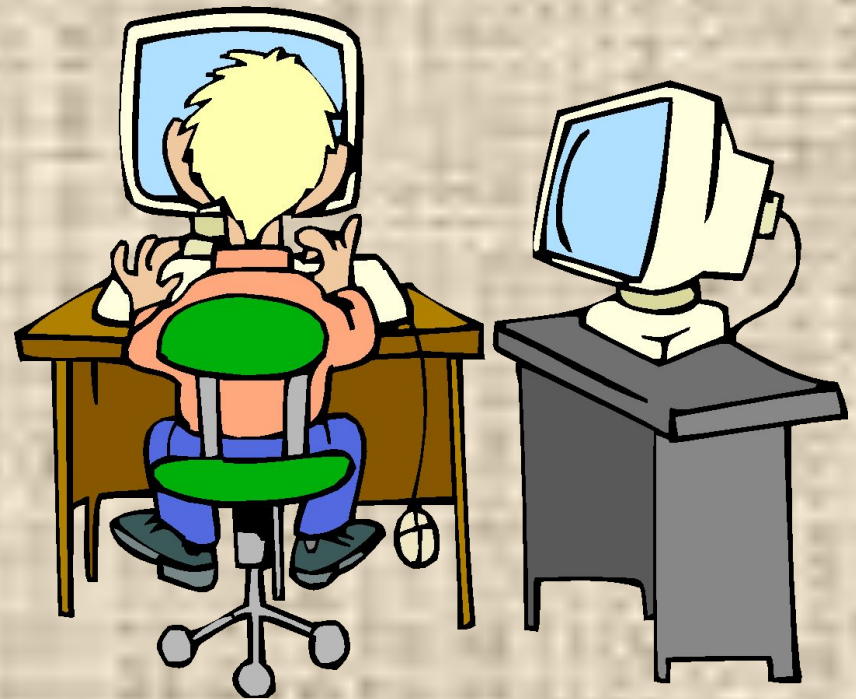
**МЫШКА МОЖЕТ  
ДРУГОМ СТАТЬ,  
КОЛЬ ЕЁ НЕ  
ОБИЖАТЬ.  
ДРЕССИРУЙ ЕЕ  
УМЕЛО,  
НЕ КРУТИ В  
РУКАХ БЕЗ  
ДЕЛА.**





# ТЕХНИКА БЕЗОПАСНОСТИ

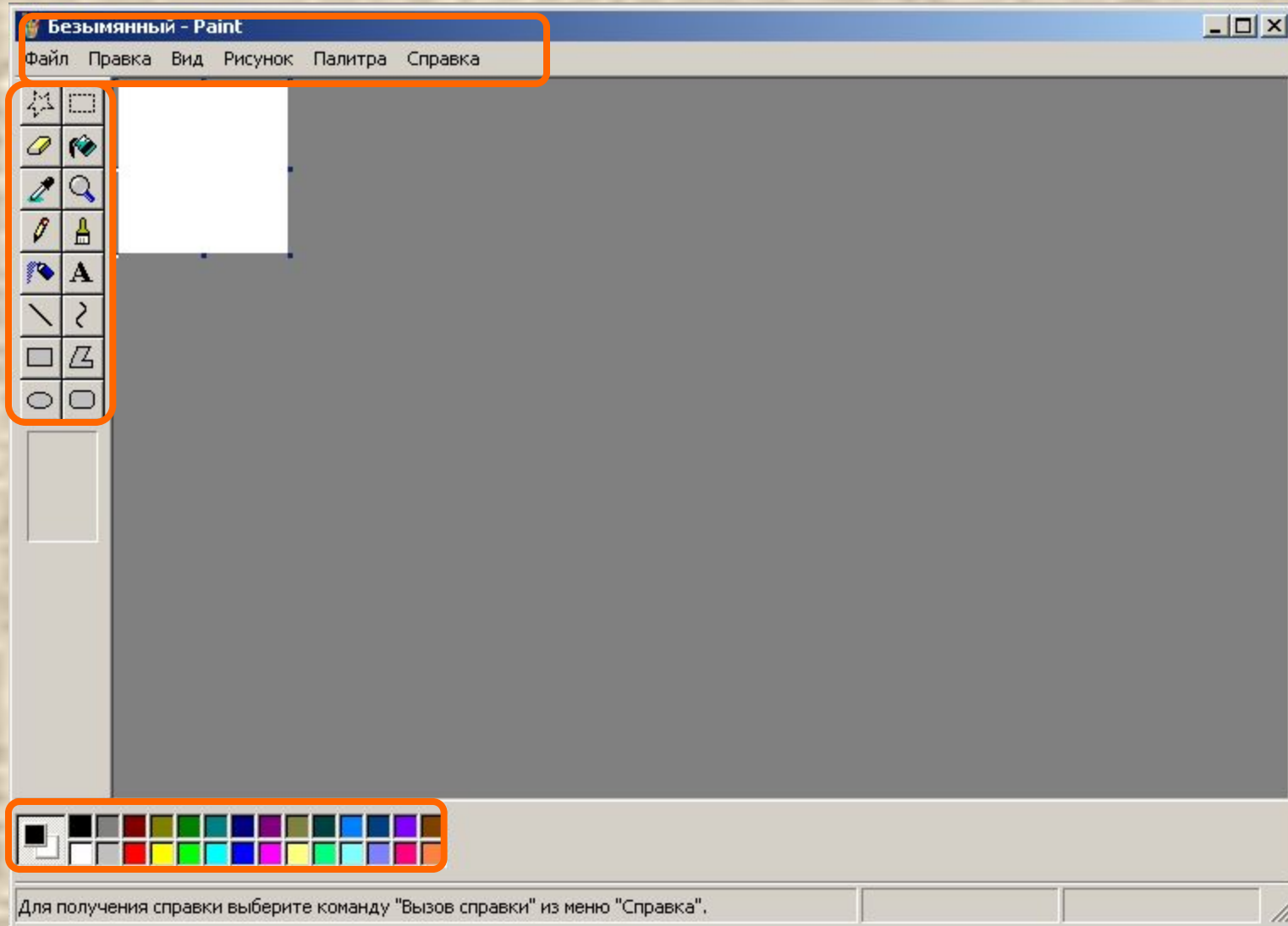
**НАЧИНАТЬ  
РАБОТУ СТРОГО  
С РАЗРЕШЕНИЯ  
ПЕДАГОГА,  
И УЧТИТЕ:  
ВЫ В ОТВЕТЕ  
ЗА ПОРЯДОК В  
КАБИНЕТЕ**





# Окно графического редактора Paint

Меню команд



Панель инструментов

Палитра


Почти каждый инструмент можно настраивать: устанавливать толщину линии, размер и форму кисти, карандаша, резинки и т.д.




# Работа с фрагментами

Фрагмент – это часть рисунка любого размера и формы.

**Выделение фрагмента:**

Прямоугольного: щелкните по инструменту  Выделение, наведите мышь в один из углов будущего фрагмента и, удерживая левую кнопку, перетащите мышь в противоположный угол.

Произвольной формы: щелкните по инструменту  Выделение произвольной области, удерживая левую кнопку, обведите мышью фрагмент.

**Примечание:** для снятия выделения щелкните по рисунку за пределами фрагмента.



## Выделенный фрагмент можно:

переместить - наведите мышь внутрь фрагмента и, удерживая левую кнопку мыши, переместите мышь;

скопировать - так же как переместить, но удерживая клавишу *Ctrl*;

получить шлейф - так же как переместить, но удерживая клавишу *Shift*;

изменить размер - навести мышь на точку в углу фрагмента или в центре каждой стороны и перетянуть;

другие операции, находящиеся в пункте меню

**Рисунок, это:** Оразить/Повернуть  
Растянуть/Наклонить  
Обратить цвета  
Очистить



Пункт меню **Файл** служит для работы с рисунком (документом) в целом.

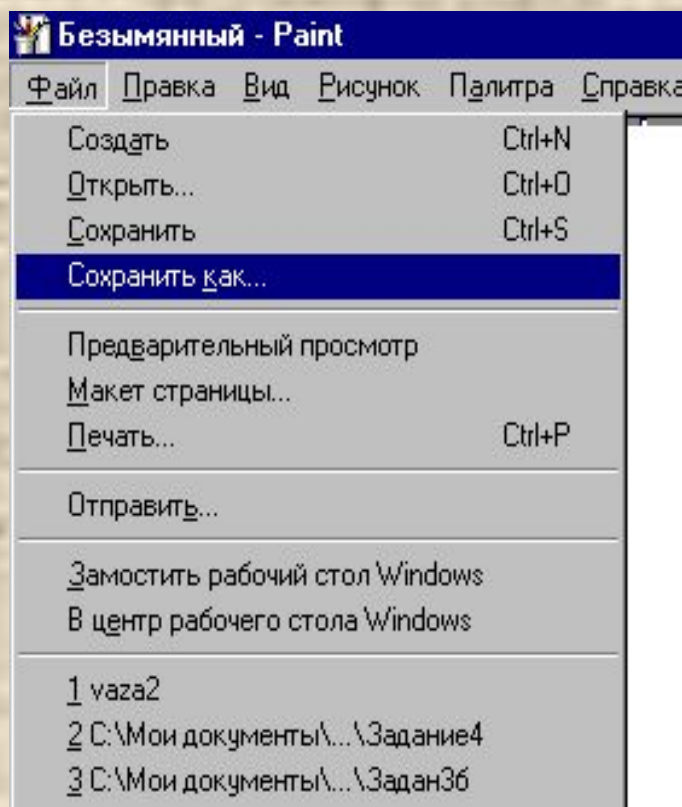
## Сохранить рисунок.

**Сохранение** - это запись информации из оперативной памяти на жесткий или гибкий магнитный диск.

а) сохранение в первый раз: **Файл / Сохранить как / Сохранить / Мои документы / «Личная папка» / Ввести имя файла**

б) сохранение во второй и более раз: **Файл / Сохранить**

**Примечание:** документ сохраняется в этом же файле, поэтому окно диалога не появляется. Если необходимо сохранить документ в другом файле, то используется команда **Сохранить как**.







[www.ruplace.ru](http://www.ruplace.ru)



Спасибо за внимание!

