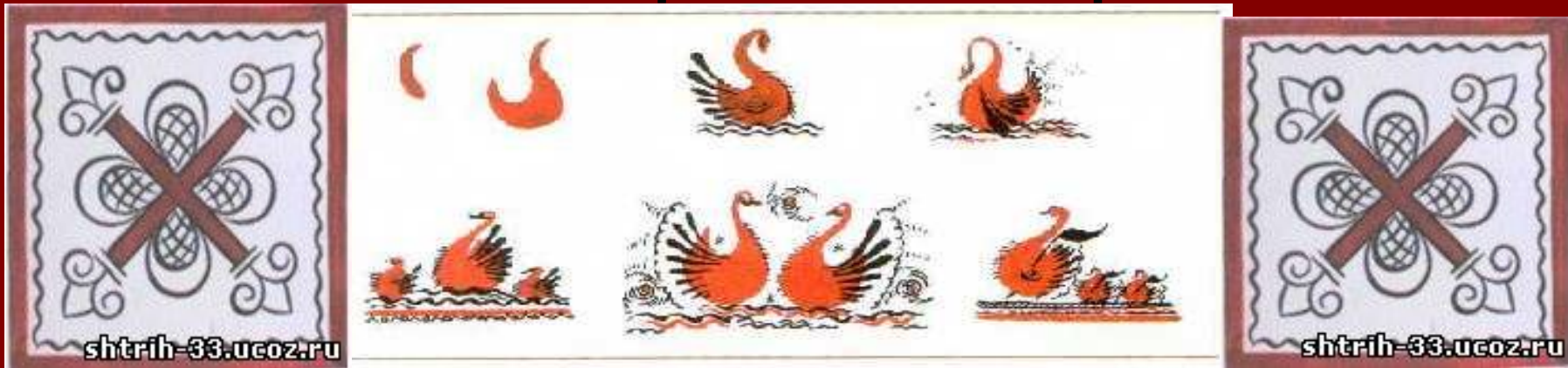


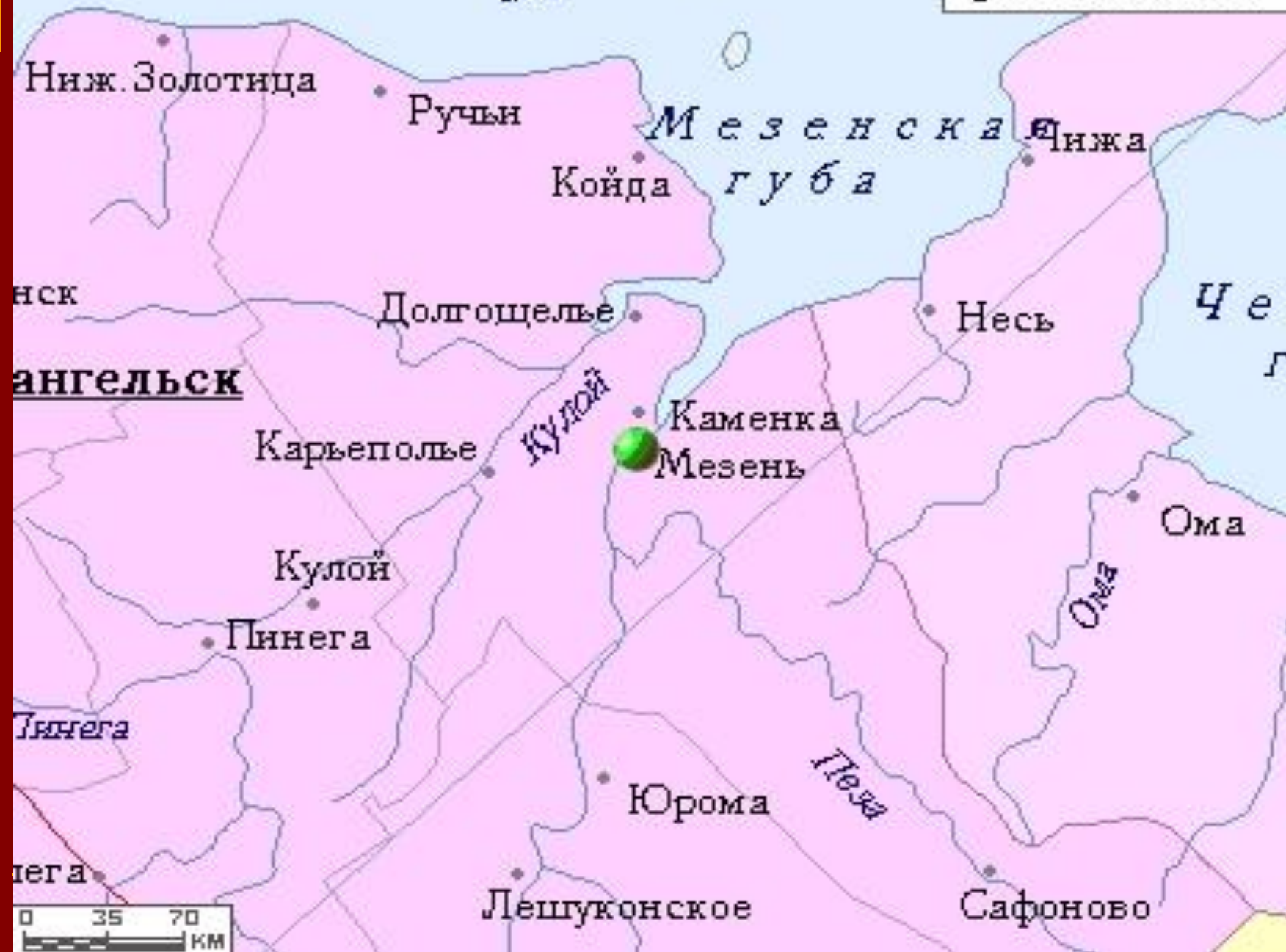
Автор: Хоменко М.В. Береговская общеобразовательная школа №90  
Новосибирский район

- Мезенская роспись возникла в начале XIX века возникла в начале XIX века в низовьях реки Мезень возникла в начале XIX века в низовьях реки Мезень Архангельской области. Ею расписывали различную домашнюю утварь — прялки, ковши, короба, сундуки, шкатулки. С конца XIX века центром мезенской росписи становится деревня Палащелье возникла в начале XIX века в низовьях реки Мезень Архангельской



росписей по дереву известна также как «палащельская роспись».





- Роспись выполняется в два цвета: черный — сажа и красный — охра. Когда-то краски готовили из красно-коричневой береговой глины и сажи, растертой на смоле лиственницы — «таючей сере»





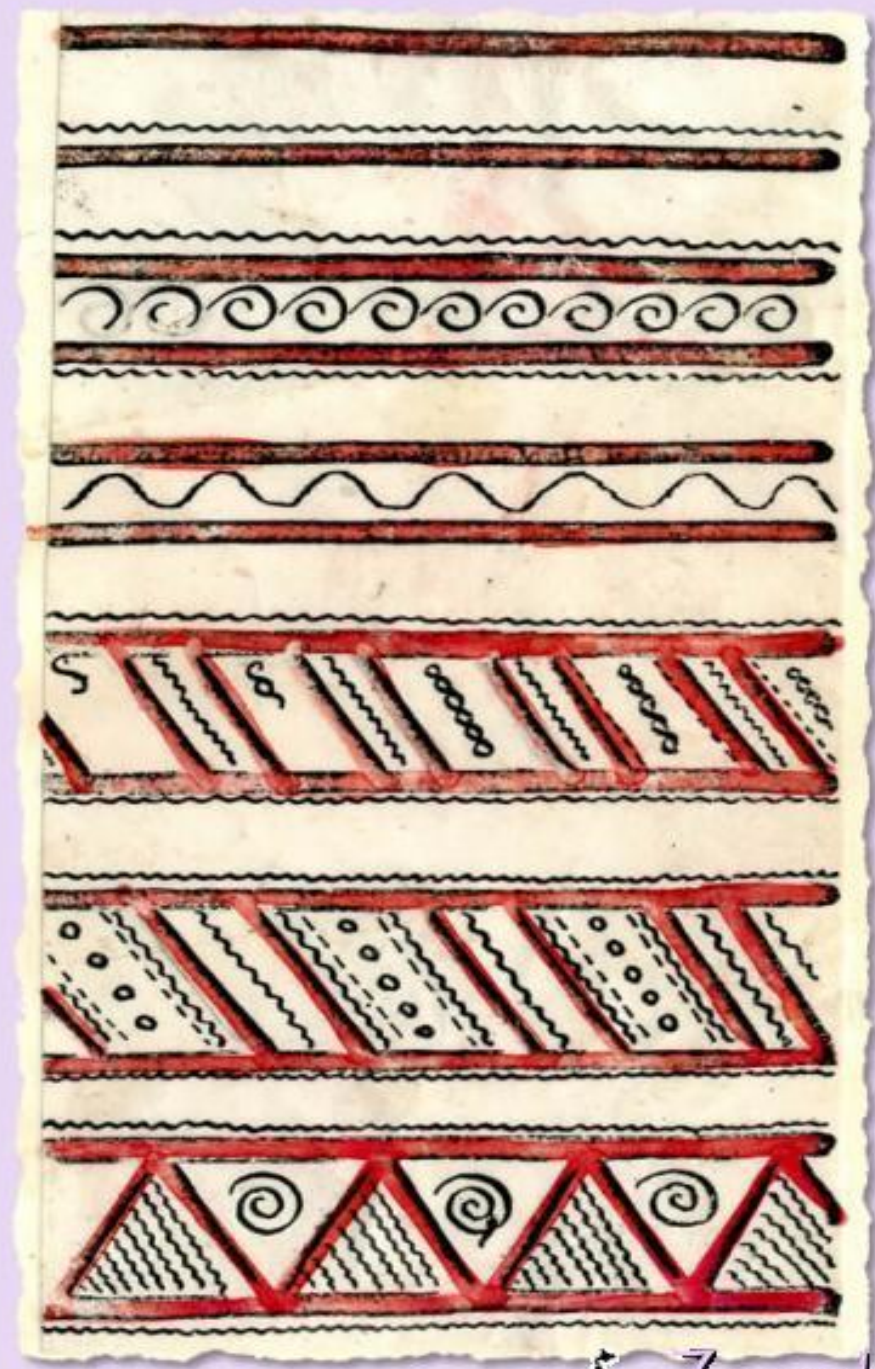
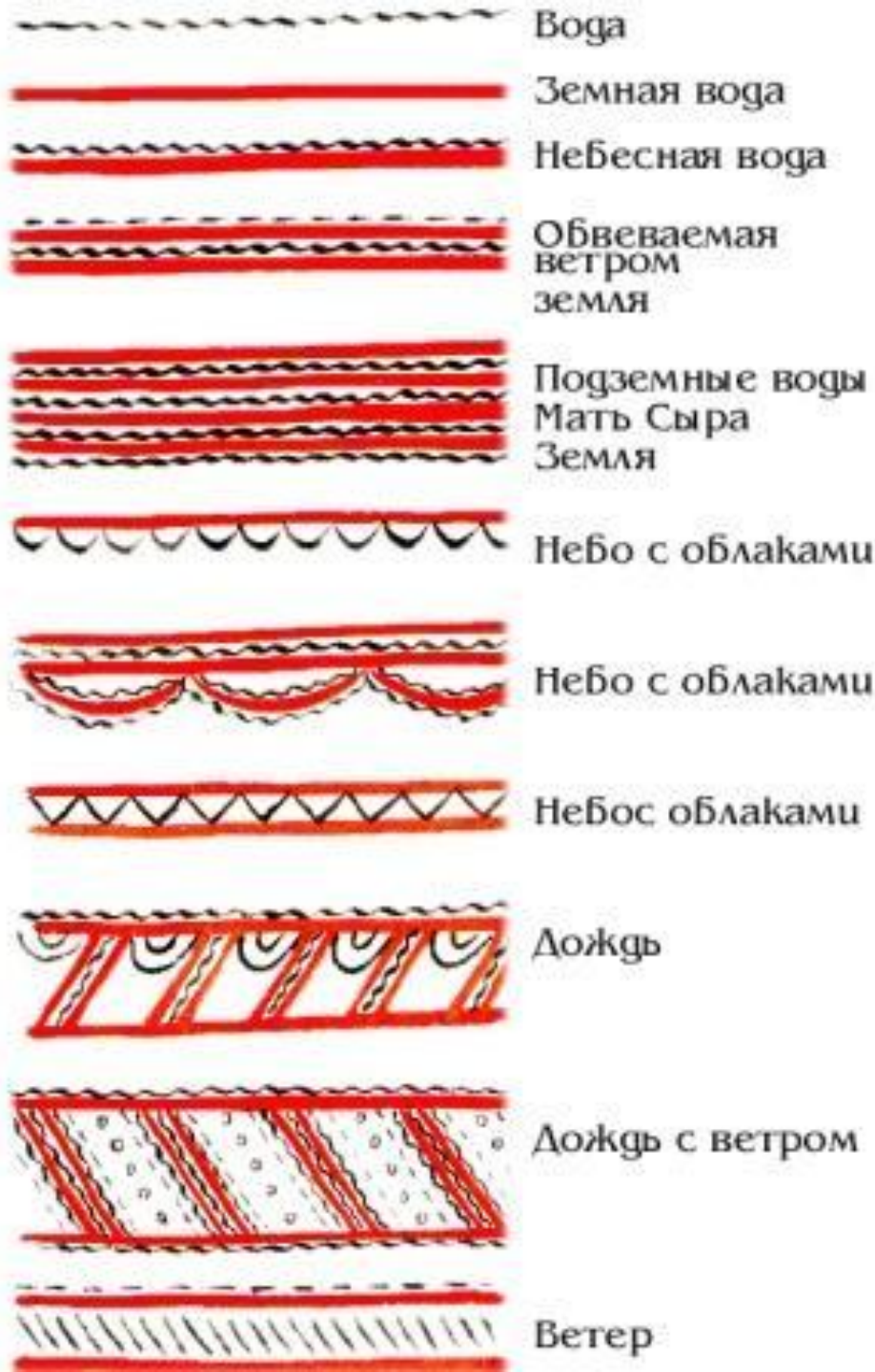
Роспись наносилась на негрунтованное дерево специальной деревянной палочкой (тиской), пером глухаря или тетерева, кисточкой из человеческого волоса. Затем изделие олифилось, что придавало ему золотистый цвет.





- Для мезенской росписи характерен свой самобытный символьный орнамент. Пожалуй, это самое интересное в мезенской росписи. Каким то необъяснимым образом предметы с таким орнаментом притягивают, радуют глаз, источают тепло и свет.







- Причина здесь не только в том, что все изделия с мезенской росписью делаются вручную и мастер вкладывает в них свою душу, но и в том, что каждая чёрточка, каждый квадратик, ромбик орнамента мезенской росписи, равно как и каждая фигурка животного, птицы глубоко СИМВОЛИЧНЫ.



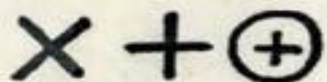




- Идущие ещё с наскальных рисунков символы огня, неба, земли, воды, воздуха, плодородия, урожая, достатка и многие другие, органично вплетены в орнамент мезенской росписи и, фактически, являются видом древнего письма.







огонь, тепло



вода, потоки дождя



гроза, громовой знак



изобилие, плодородие



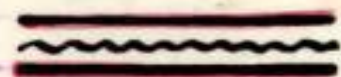
пожелание блага  
*зарождения  
мужчины, безо-  
челности.*



охрана роста растений  
охрана женщины



земная твердь



земля, пропитанная  
водой, - "мать  
сыра земля"



горки



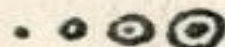
распаханное поле



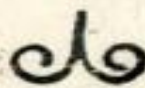
распаханная  
земля, прогретая  
солнцем



засеянное поле



семена



корни



ростки



цветы

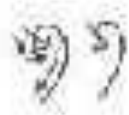




# персонажи Мезенской росписи:

- красные кони — условный знак Солнца, его движения по небосводу

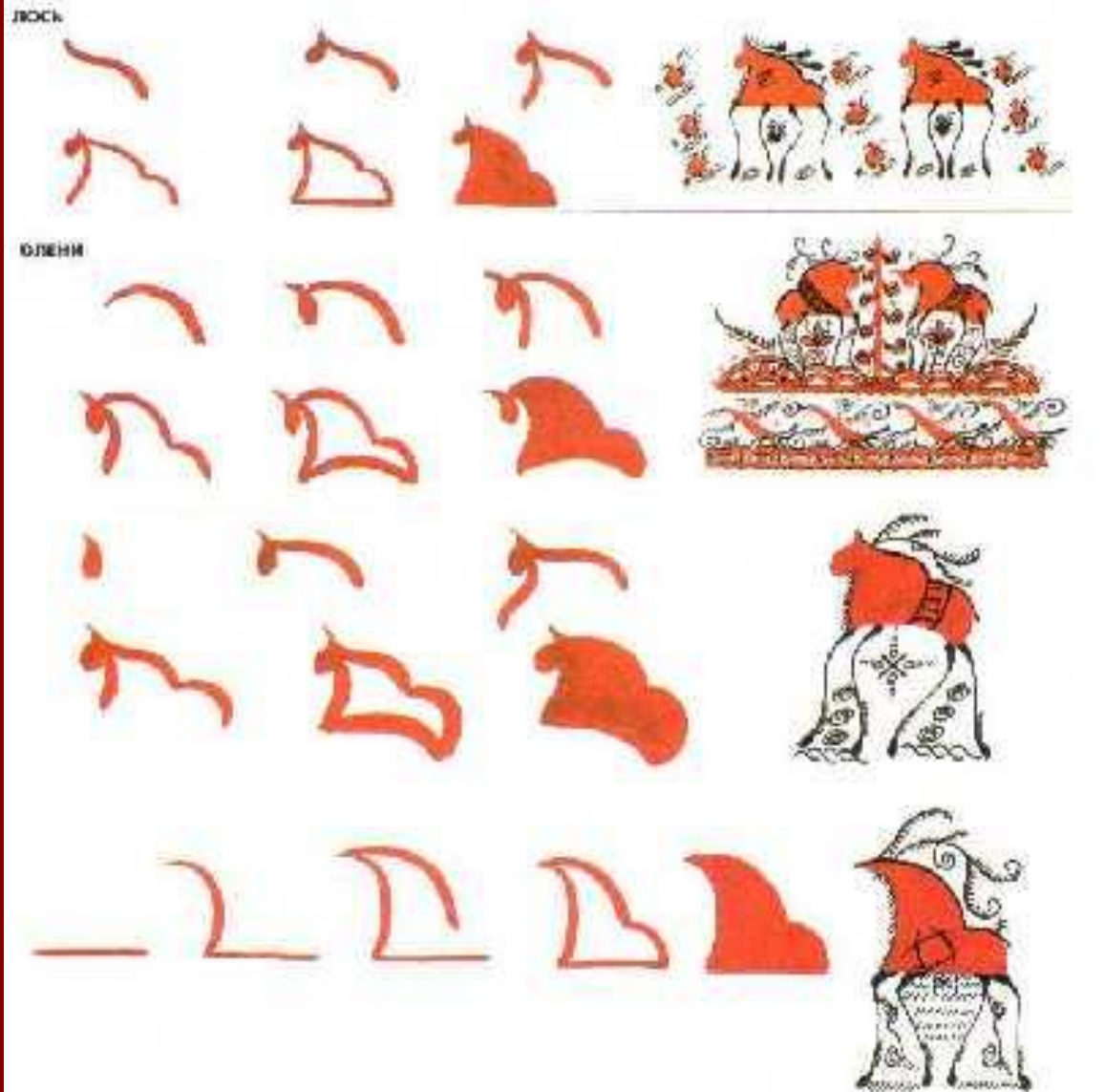






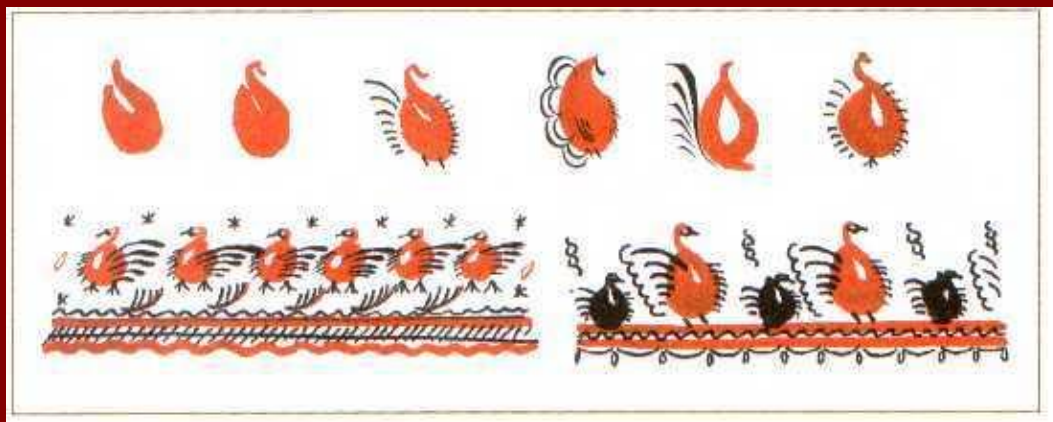


**оленихи —  
небесные  
роженицы,  
они дарят  
жизнь  
всему  
живому на  
Земле**





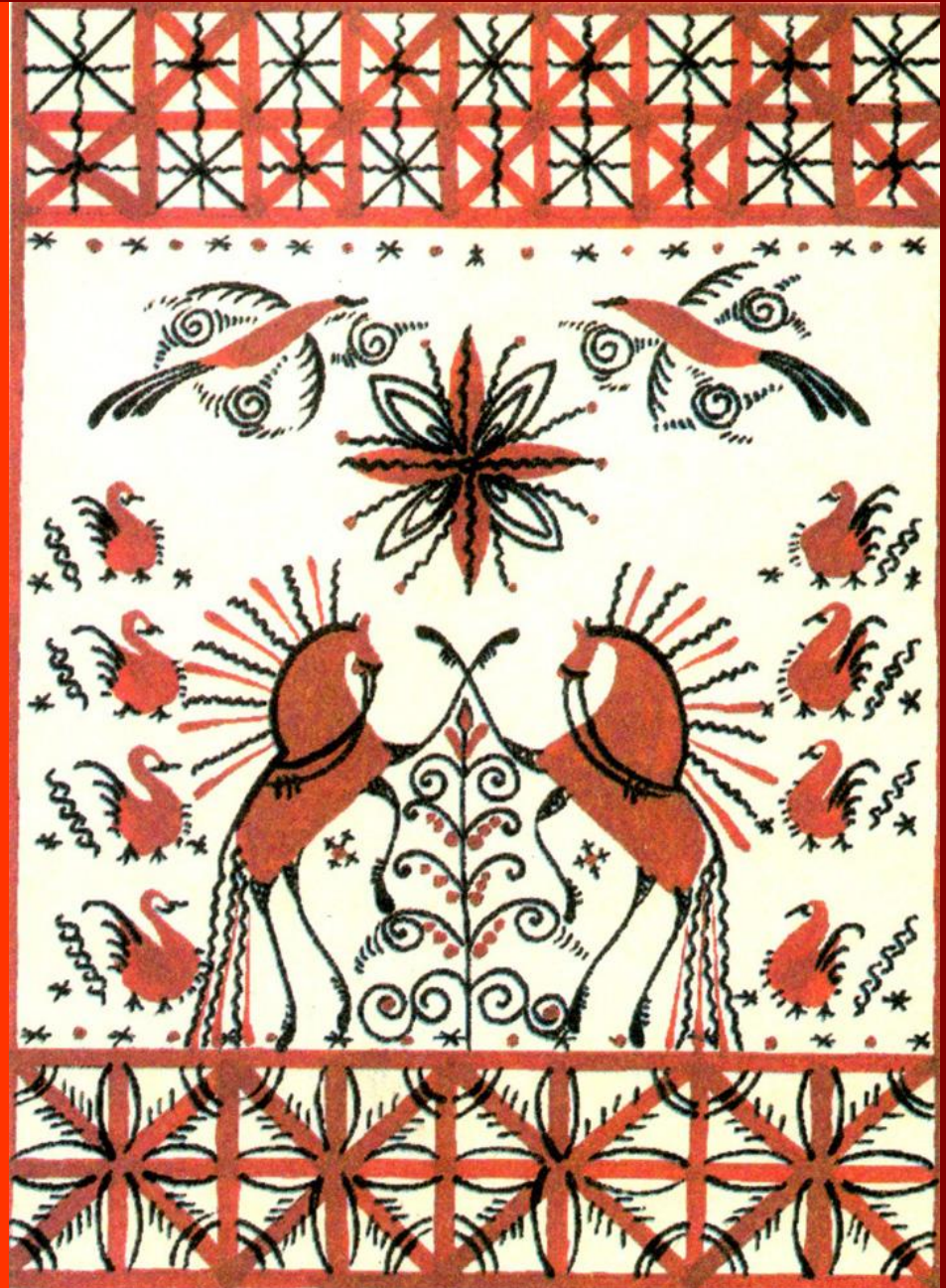
- уточки, гуси, лебеди — души далеких предков, которые вьются вокруг и помогают нам в трудную минуту







мифологическое  
дерево жизни —  
состоит из ствола,  
заполненного  
ромбиками,  
бесчисленными  
родами. Корни  
дерева завиваются в  
спирали,  
олицетворяющие  
подземный мир.  
Верхушка увенчана  
солярным знаком —  
знаком небесного  
мира.







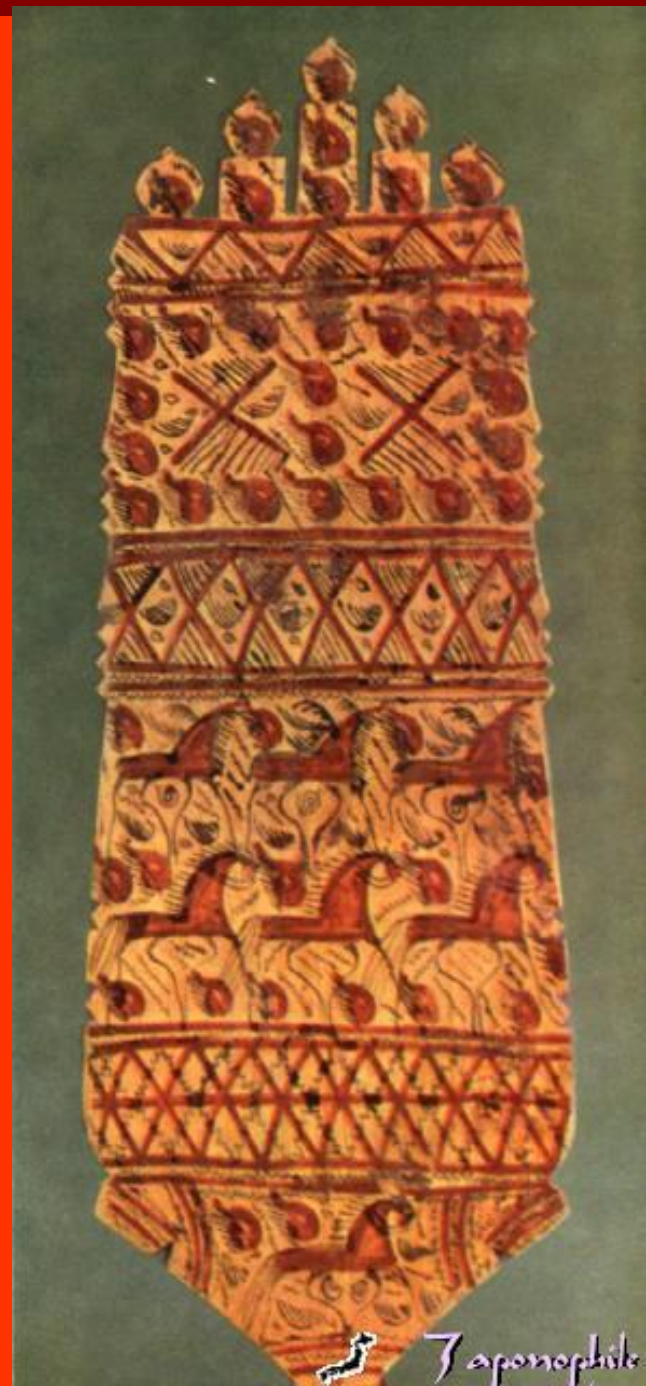
- **Прялка** была своеобразным атрибутом девушек. Идя на посиделки, они несли свою прялку лицевой стороной вперед, показывая всем, какая она красивая. Уходя в другую семью, девушка уносила прялку с собой, такие прялочки называли собойными.
- В каждом доме прялка считалась очень ценным предметом, ее бережно хранили и относились к ней с уважением.



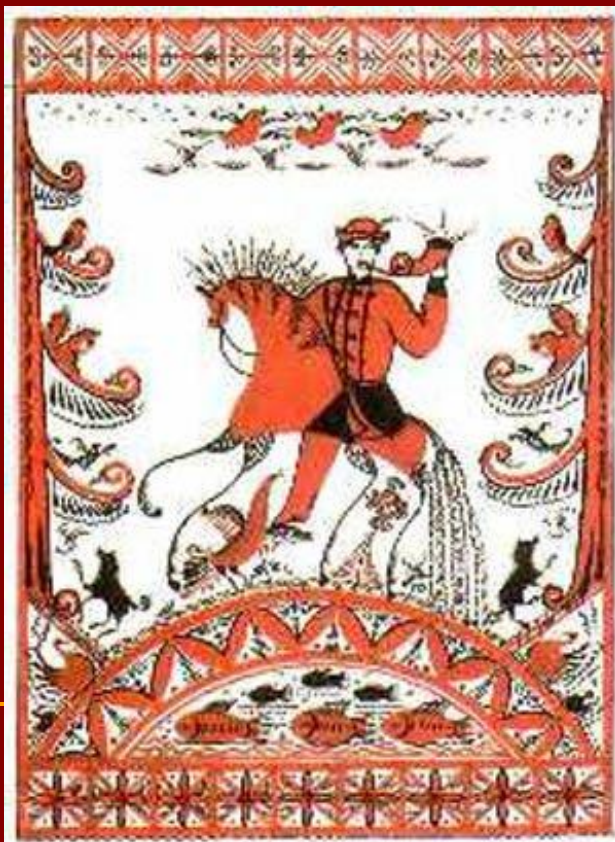




- Ученые считают, что лицевая часть прялки, изображаемая очень строго, делится с помощью геометрических узоров на три части: небо, землю и подземное царство. На небе изображались птицы и так называемое «окно», с помощью которого можно было общаться с Богом. Дальше ряд за рядом изображали лошадей и оленей или дерево, часто с сидящей на макушке птицей. В подземном царстве также рисовали оленей и лошадей, но заштрихованными черной краской.



Характерная особенность мезенской росписи — наличие полос или ярусов. Почти на каждой мезенской прялке выделяются три таких яруса, причем в нижнем и среднем главными фигурами являются кони или олени, а в верхнем — птицы.





**Традиционная  
народная  
роспись — это  
живая нить,  
уводящая нас в  
глубину веков.**



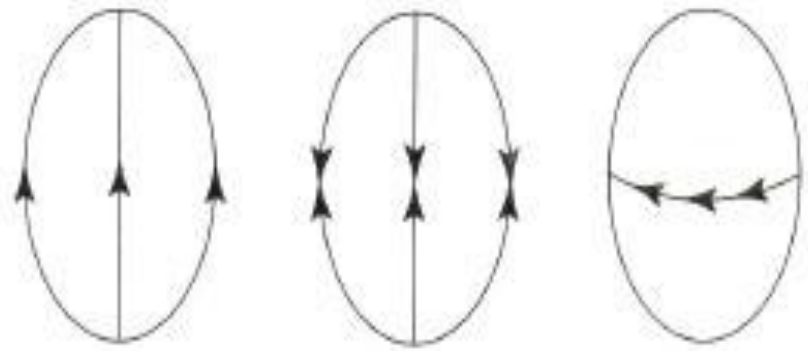


**Меженская роспись**  
Развилась в селе  
расположенном в устье реки  
Межи Архангельской  
губернии. Является одной из  
самых древних в своем  
жанре и имеет свойство



























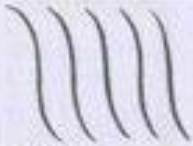




# Простые элементы

ЗАНЯТИЕ 3

Простые элементы



ЗИГЗАГ



ПЕРЫШКО



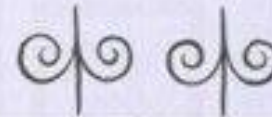
ЗАВИТОК



СТИХИЙКА



ДВОЙНОЙ ЗАВИТОК



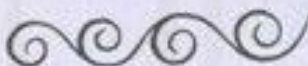
ПАРНЫЙ ЗАВИТОК



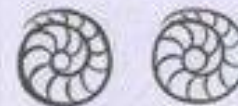
ЗНАК КОЛОВОРОТА



ЗВЕЗДОЧКА



КРИУЛЬКА



СПИРАЛЬКА



# Узоры в косой клетке

ЗАНЯТИЕ 4

Узоры в косой клетке



# Ленточный орнамент

ЗАНЯТИЕ 5

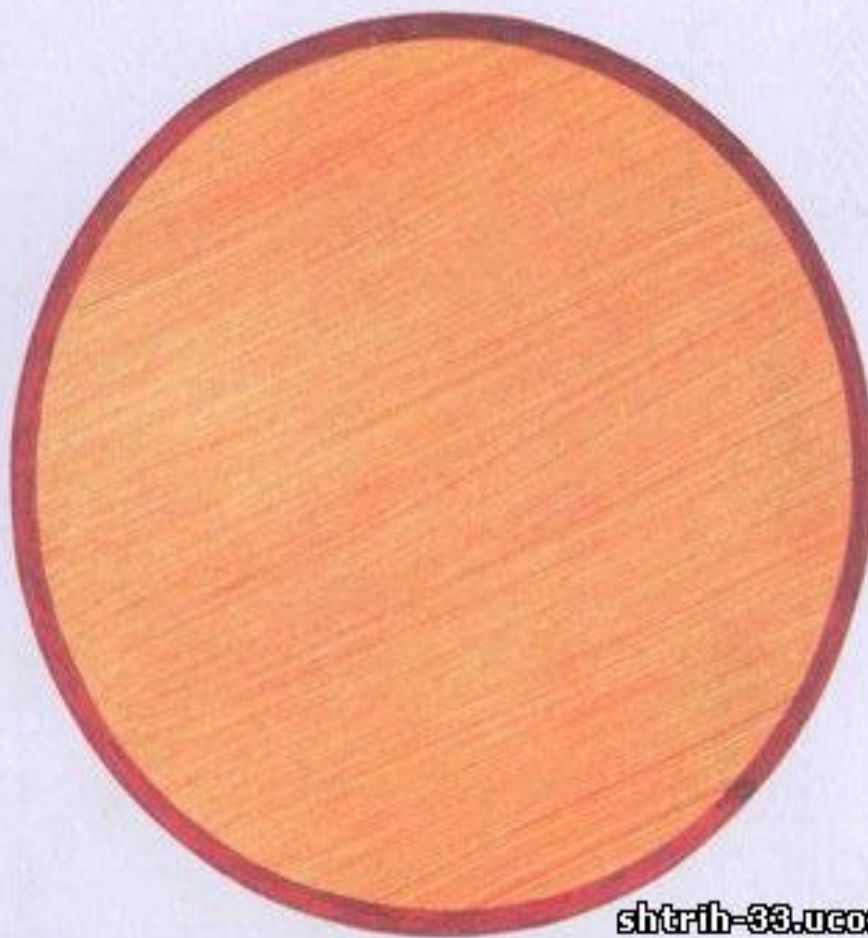
Ленточный орнамент





ЗАНЯТИЕ 8

Роспись коробухи (крышка)



[shtrih-33.ucoz.ru](http://shtrih-33.ucoz.ru)

