

Культура Древнего Востока

**«Что за страна Восток!
Вообразите: направо – гора,
налево – гора, впереди – гора, а
сзади, как вы сами себе можете
представить, синеет гнилой
Запад!...» - Козьма Прутков**

**Балакирева Татьяна Анатольевна
МОУ СОШ № 256
Г. Фокино**



L/O/G/O



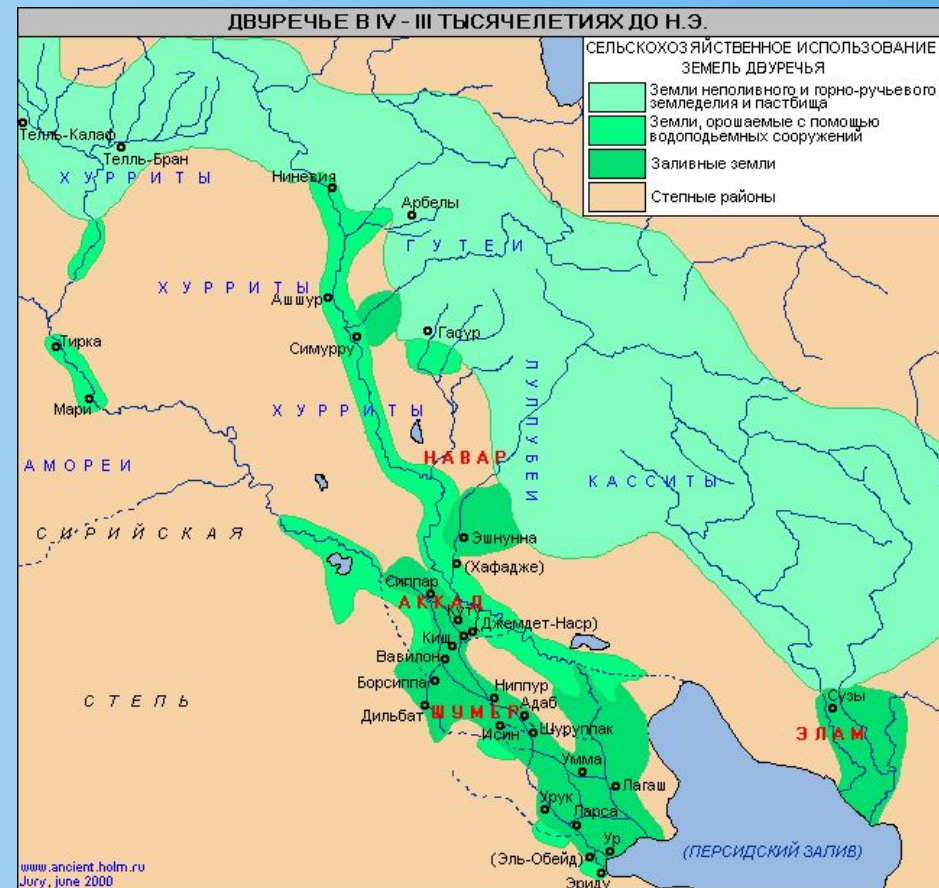
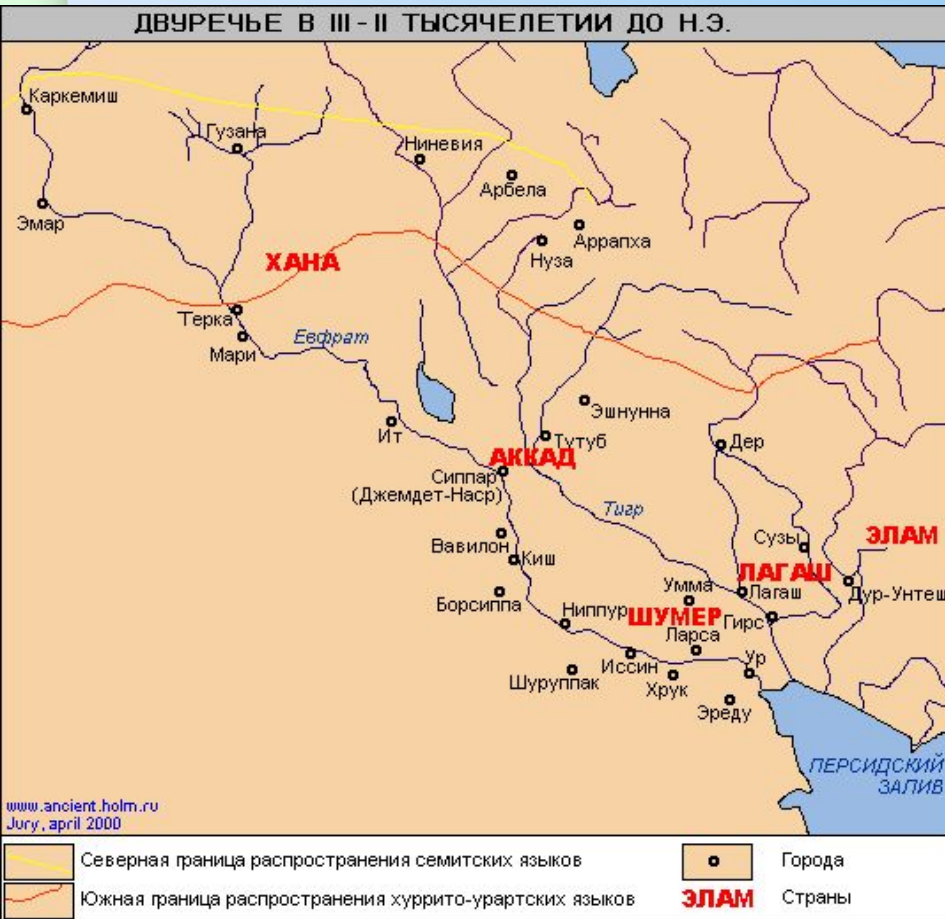


К древнейшим восточным цивилизациям относится культура Месопотамии, Индии и Китая.

Художественная культура восточных цивилизаций символична.



Культура Месопотамии



● Важнейшие города
○ Племена

Примечание. В виду неустойчивости русел, течения рек и каналов в южной части долины Тигра и Евфрата указано приблизительно.

25 0 25 50 75 км



В IV-I тыс. до н.э. в Междуречье жили народы высокой культуры



- заложили основы математических знаний;
- научились вычислять с большой точностью движение планет, время обращения Луны вокруг Солнца;
- возводили высокие башни из кирпича;
- осушали болотистую местность, прокладывали каналы и орошали поля, сажали плодовые сады;
- изобрели колесо и строили корабли;
- умели прясть и ткать, ковали из меди и бронзы оружие и орудия труда;
- достигли больших успехов в области политической теории и практики





В основе искусства Месопотамии лежит ясное понимание общей картины мира, четкое представление о мировом устройстве.

Его главной темой становится прославление силы и могущества человека.

Возникновение письменности



Пиктографическое (рисуночное) письмо постепенно заменили геометрическими знаками. Писали на «дощечках» по мягкой глине.



© Государственный Эрмитаж



Глиняный конверт

www.themegallery.com

Изобразительное искусство Месопотамии



Представлено рельефами, которые украшали внутренние стены парадных залов во дворцах ассирийских правителей

Значительная часть рельефов и мозаик посвящена придворной жизни царя и его приближенных



Большая львиная охота. Фрагмент рельефа. IX в. До н.э. Британский музей, Лондон



Стела царя Нарамсина. XXIII в. до н. э. Лувр, Париж



Архитектура

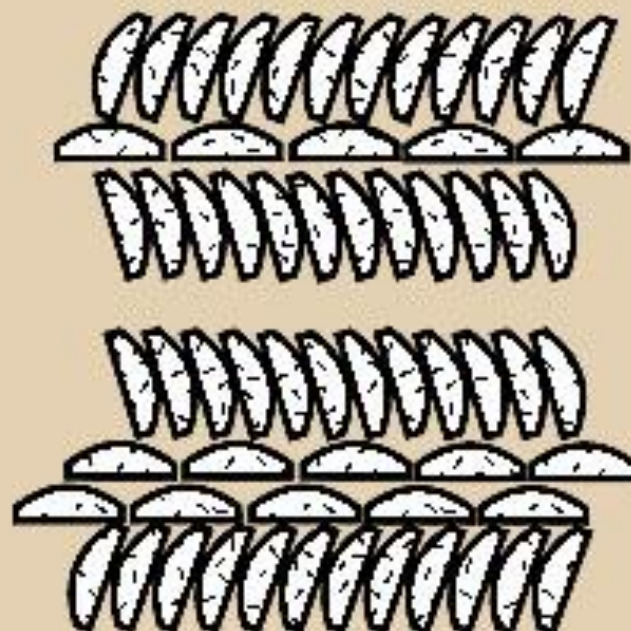


**Важная часть архитектурных ансамблей –
лестницы и пандусы (наклонные плоскости,
заменяющие лестницу)**



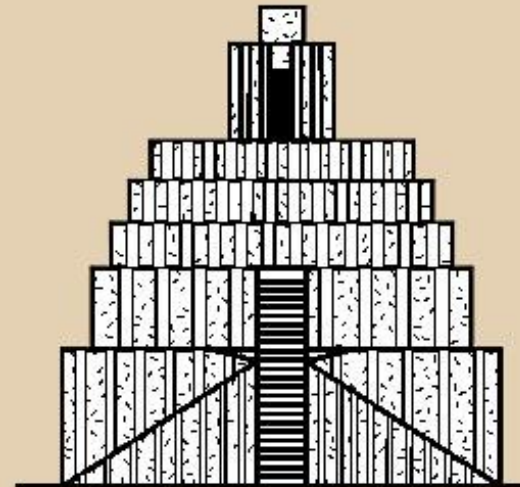
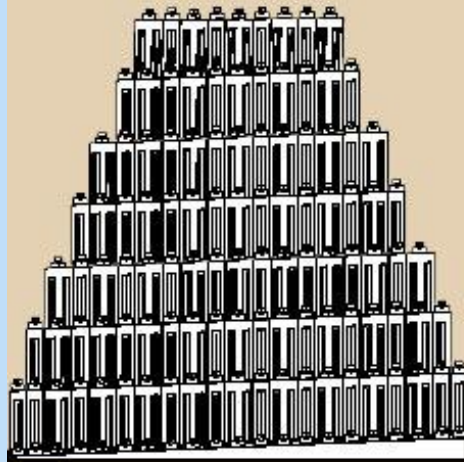


Кладка стен односторонне-выпуклым кирпичом в архитектуре Междуречья





Зиккураты Междуречья



Зиккурат – ступенчатый башнеобразный храм, предназначенный для храмовых обрядов, а позднее – для астрономических наблюдений

Реконструкция зиккурата в Дур-Шаррукине - резиденция царя Саргона II (712-707 гг. до н.э.)

Реконструкция зиккурата при храме Мардука в Вавилоне (VII-VI вв. до н.э.)

Наибольшую известность приобрел зиккурат в городе Уре



Культура Китая



Природа и человек – главная тема искусства

В восточном искусстве человек- лишь малая частица Природы.



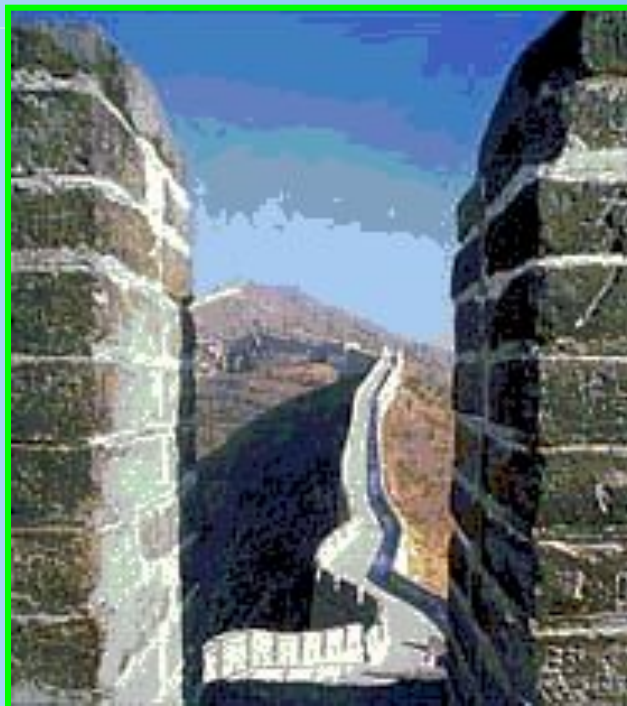
Архитектура



- Архитектурные сооружения не просто вписывались в природный ландшафт, а органично сливались с ним в ансамбль.
- Китайские зодчие подбирали наиболее живописное место для своих построек.
- На вершинах гор – монастыри.
- В труднодоступных местах – пещерные храмы и пагоды.
- По краям проезжих дорог – стелы.
- В центре шумных городов – дворцы императоров



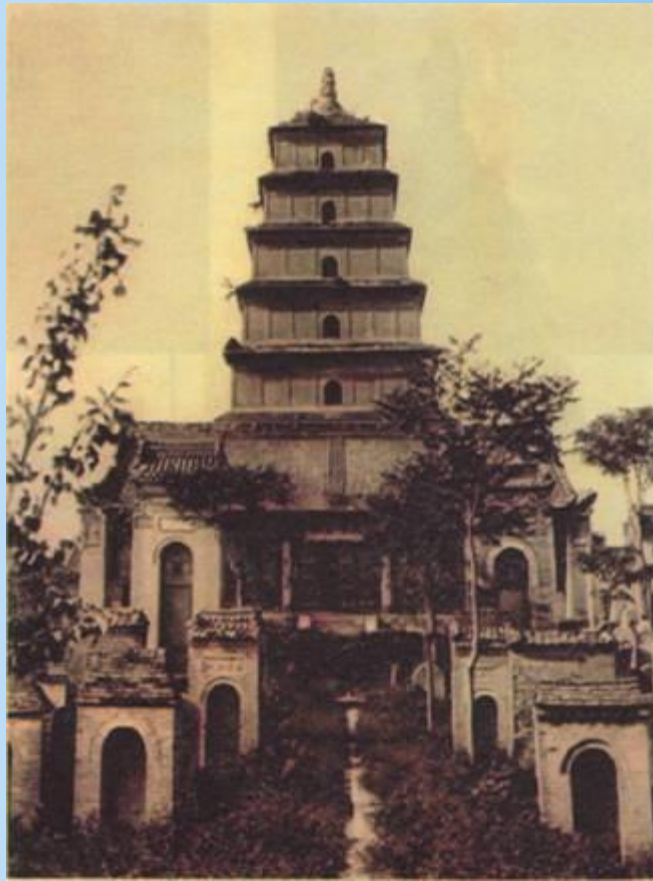
Великая Китайская стена



Пагода Даяньта



- Пагода — буддийское мемориальное сооружение и хранилище реликвий.



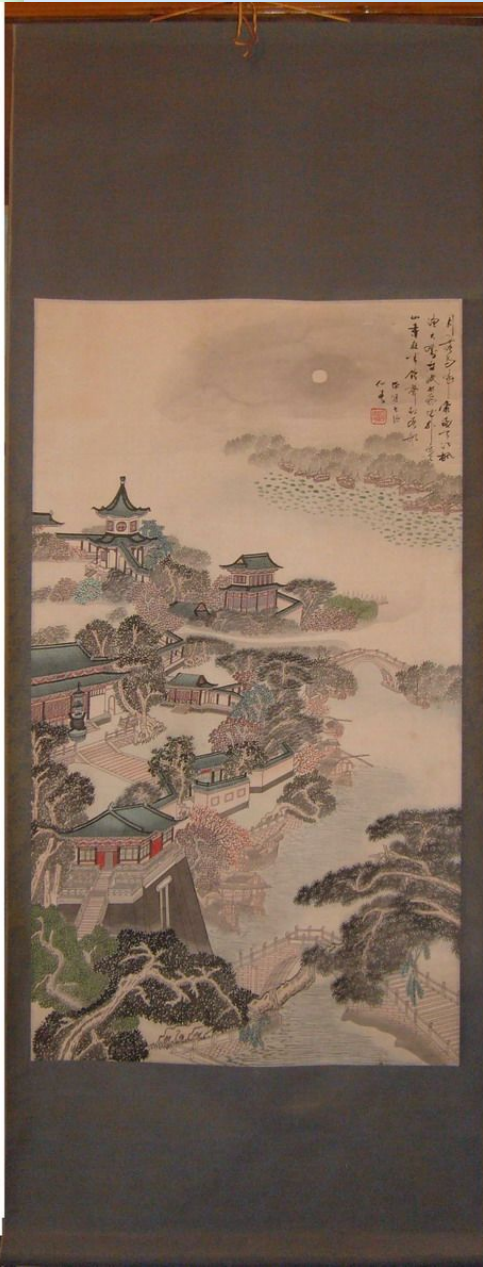
Живопись



- Художник старался передать мысль о безграничности окружающего мира
- Картины китайских художников часто монохромны (одноцветны)
- Особого мастерства добились в передаче воздушной перспективы



Формат и композиция картин



- Горизонтальный формат свитка – для изображения гор.
- Вертикальный – для гористой местности, поросшей остроконечными соснами

Го Си (1020-1090)



Го Си. Начало весны
в горах.
Свиток. Тушь. XI век.



Ранняя весна



Технология и материалы



- Используется особая бумага – из бамбука, соломы или риса или ткань.
- Краски изготавливаются из смолотых цветных камней. Такие краски не выцветают.
- Тушь используется разных видов – из сажи, из соснового угля, из лакового пепла.
- Кисти делятся на мягкие и твердые, изготавливаются из конского волоса, из заячьего волоса, из овечьей шерсти и из крысиного волоса.



Жанры китайской живописи



- Анималистические («Цветы и птицы», «Растения и насекомые»)
- Бытовые («Люди и предметы»)
- Парадный портрет
- Миниатюра на веерах и других предметах обихода
- Пейзажная живопись («Горы и воды»)



Древняя Индия

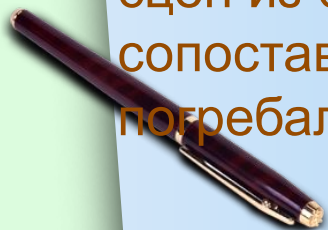


Древние постройки Санчи



Из наземных построек самые значительные находятся в Санчи. Здесь на вершинке большого холма, недалеко от важного политического центра послемаурийской эпохи, был расположен огромный буддийский монастырь.

От самого монастыря и гостиницы для паломников сохранилось немного. А главной достопримечательностью Санчи является большая ступа, сооруженная во II - I вв. до н.э. С четырех сторон света её окружают резные каменные ворота с изображением сцен из буддийских легенд. Наиболее крупная ступа по размерам сопоставима с египетскими пирамидами. Ступа – это погребальный холм для хранения реликвий Будды.



Чайтья в Карли



Чайтья — один из типов индийской буддийской архитектуры, представляющий собой продолговатый зал с двумя рядами колонн и ступой, помещенной в закругленном конце зала напротив входа (полусферическое погребальное, а затем мемориальное сооружение).



Тадж- Махал



Это памятник индийской архитектуры, и великой любви султана Шах - Джахана и его жены Мумтаз - Махал. Построен около 1630 -1652 годах на берегу реки Джамна, в городе Агра.



Это 5-купольное сооружение высотой 74 метра на платформе, с 4 минаретами по углам. Стены выложены белым мрамором с инкрустацией из самоцветов. К Тадж - Махалу примыкает сад с фонтанами и бассейном.

Использованные материалы



- Г.И. Данилова.Мировая художественная культура 7-9 классы, М.:Дрофа, 2010
- Н.Н. Куцман.Мировая художественная культура.7 класс.Поурочные планы по учебнику Даниловой





Урок окончен

www.themegallery.com



L/O/G/O