

Зарождение искусства.

**Художественный образ –
основное средство отражения и
познания мира в первобытном
искусстве.**

**Первобытный орнамент.
Образность архитектурных
первоэлементов. Стонхендж.**

Искусство – отражение в художественных образах представлений об окружающем мире.

- **Художественный образ**

картина мира, созданная автором, наполненная его мыслями, чувствами, переживаниями.

Искусство первобытности

- **ПАЛЕОЛИТ** – древний каменный век (X тысячелетие до н.э.)
- **МЕЗОЛИТ** – средний каменный век (X- V тысячелетия до н.э.)
- **НЕОЛИТ** – новый каменный век (V – III тысячелетия до н.э.)

ПАЛЕОЛИТ – древний каменный век (X тысячелетие до н.э.)

- **Наскальная живопись – акцент на изображение животных**

Пещера Альтамира в Испании (1879)

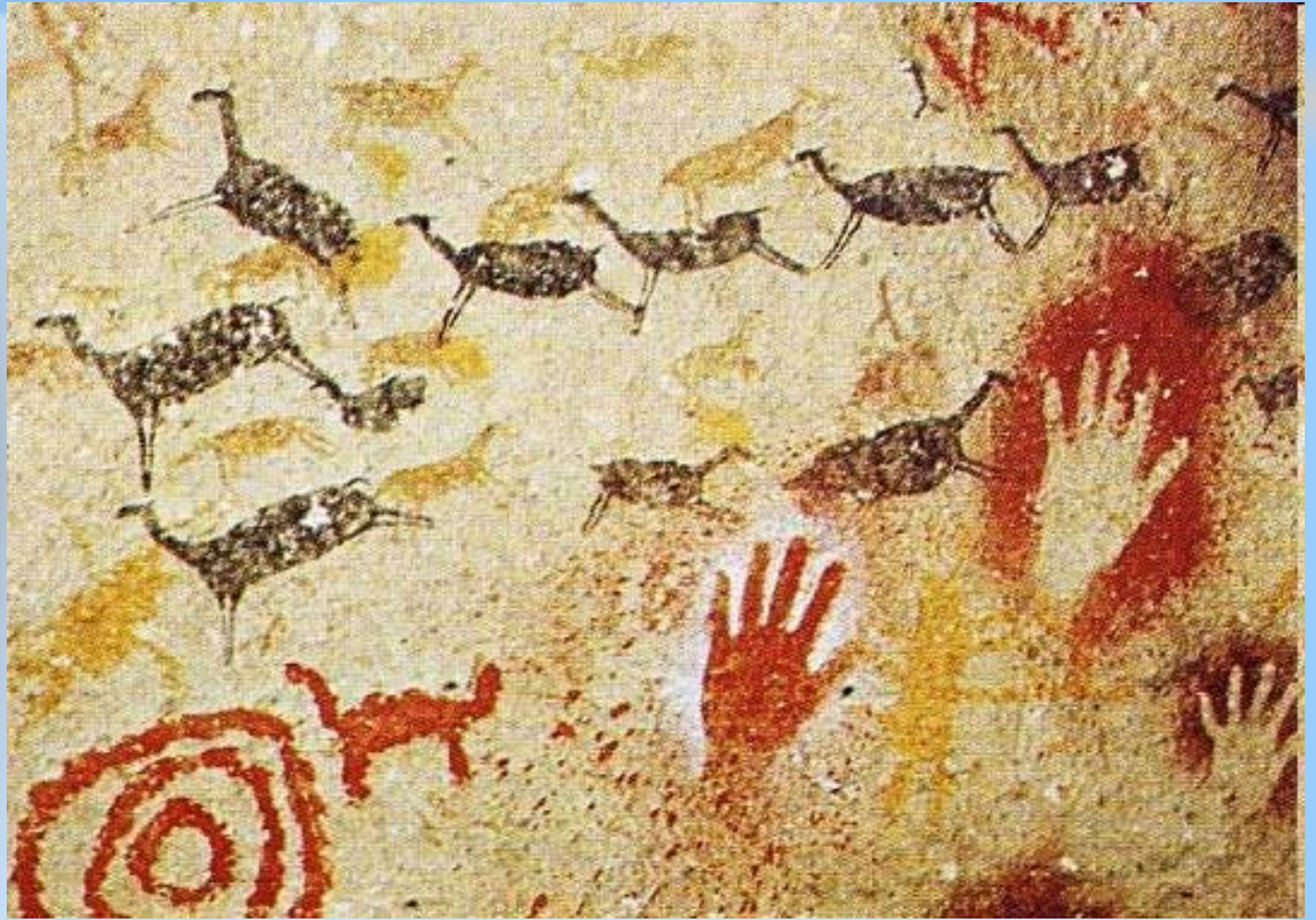
Капова пещера, РФ

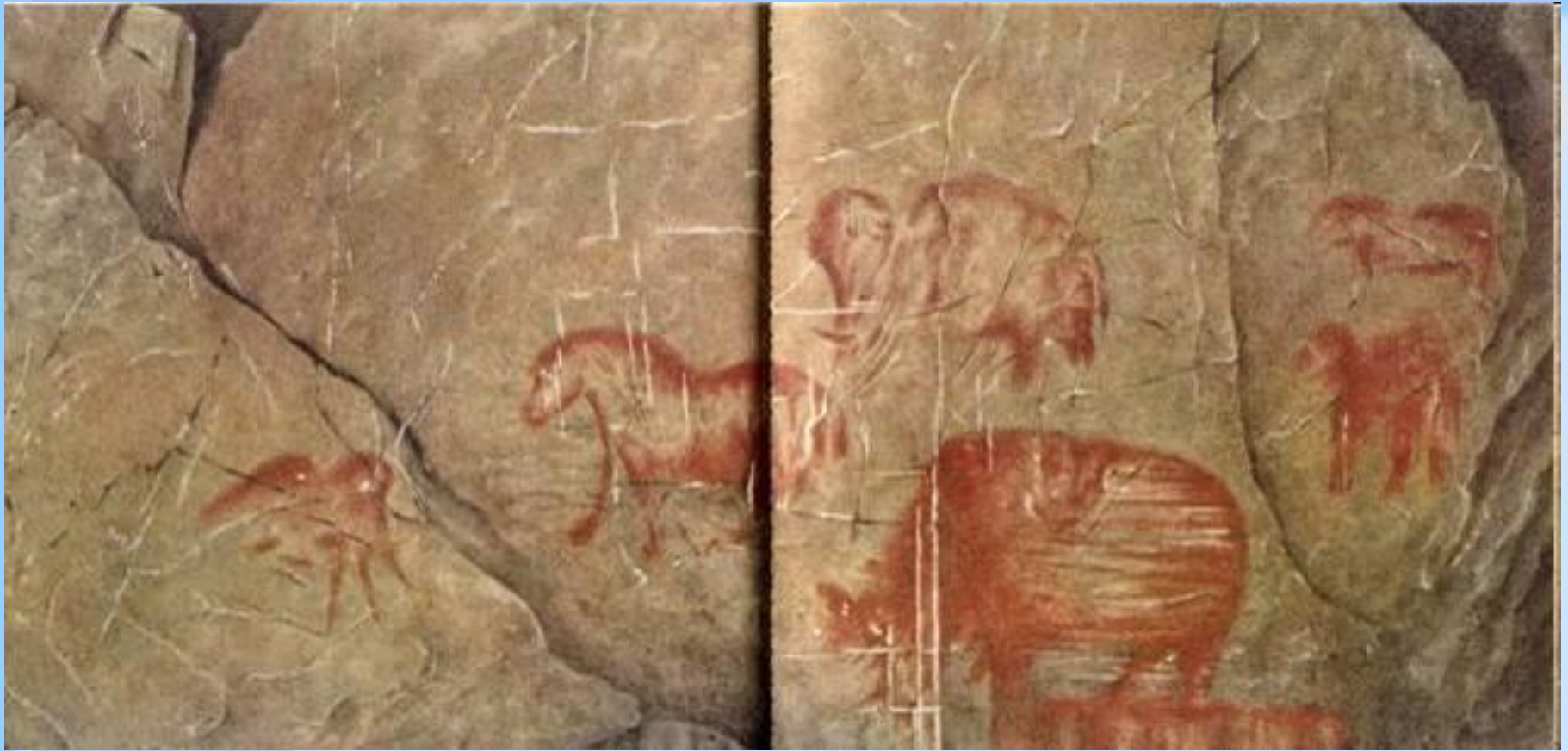






- **Красный бык (Бизон), пещера Альтамира (Испания)**
- **18-15 тыс. лет до н.э**





- Лошади и мамонты. Наскальная живопись. Каповая пещера. Урал. Верхний палеолит.



- Капова
территория
республики
Находка
«Шульгин

ера на
оведнике

ПАЛЕОЛИТ – древний каменный век (X тысячелетие до н.э.)

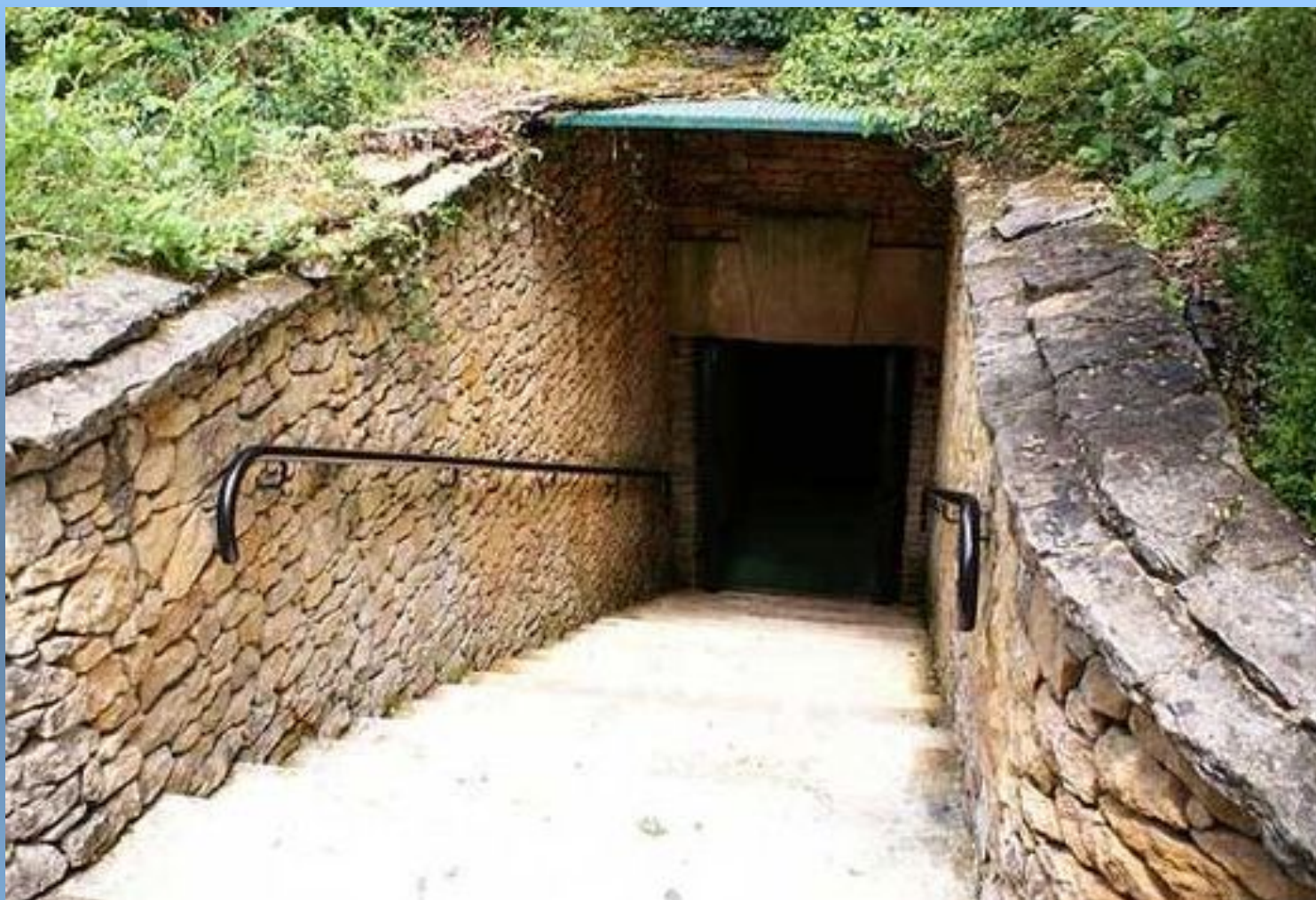
- **Наскальная живопись**

Пещера Альтамира в Испании (1879 год)

Капова пещера, РФ

Пещера Ласко во Франции





- Вход в пещеру Ласко







- Черная корова

МЕЗОЛИТ – средний каменный век (X- V тысячелетия до н.э.)

- Акцент на человека в действии

Пещера Ласко





- Пещера Ласко

НЕОЛИТ – новый каменный век (V – III тысячелетия до н.э.)

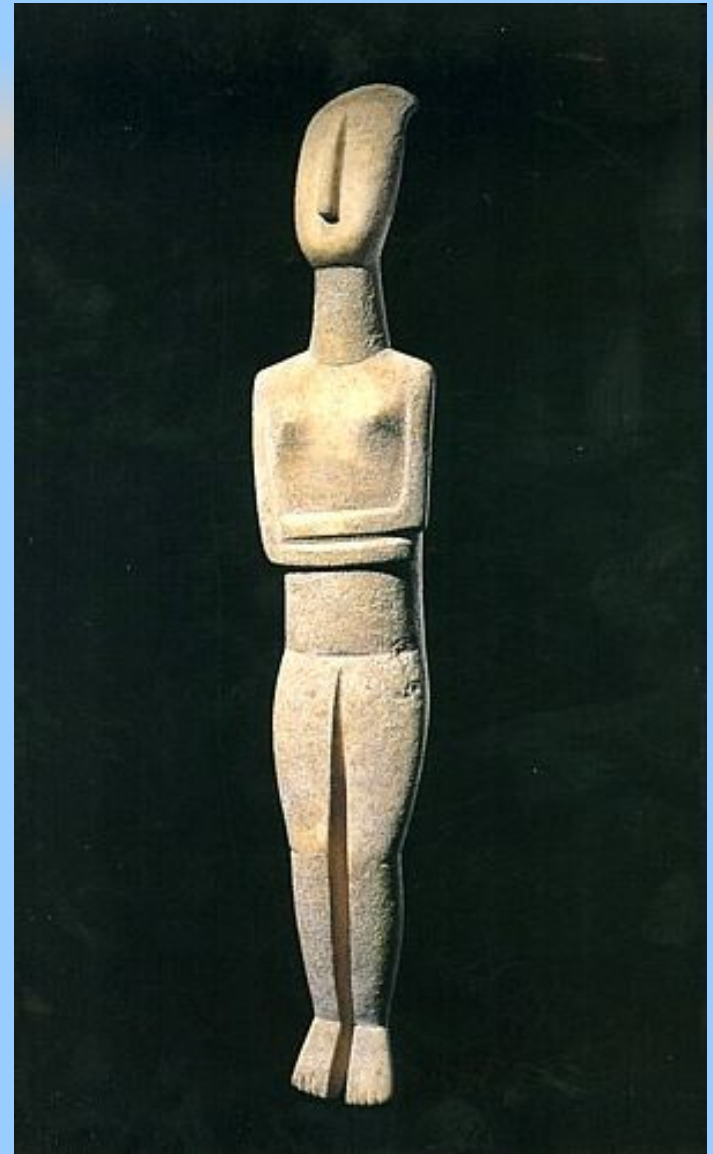
- Новые художественные образы, связанные с плодородием и урожаем.
- Сложился **ГЕОМЕТРИЧЕСКИЙ СТИЛЬ**



- Венера из Виллендорфа

- Большой женский
идол с Кикландских
островов

Кикла́ды (греч. *Κυκλάδες*-лежащие
кругом) — архипелаг в южной части
Эгейского моря. В составе
территории Греции.





- **Дольмен** (Геленджик) – сооружение в виде большого каменного ящика, накрытого плоской плитой.



- Дольмен в Ирландии



- **Менгир** (Менгир Сент-Макер-ан-Мож (Бретань)) – вертикальный врытый в землю камень высотой 5 м и более.



- **Кромлех** (Кромлех Броугар или Храм Солнца, Оркнейские острова)– круговая ограда из огромных камней.



- **Стонхендж** - это доисторический памятник, расположенный в английском графстве Уилтшир.
- Сам памятник и его окрестности были включены в список Всемирного наследия ЮНЕСКО