


Муниципальное бюджетное общеобразовательное
учреждение
средняя общеобразовательная школа №10

Урок развития речи по теме
«Создание словесного
портрета»
(описание внешности
человека).

Выполнила:

Морозова Инна Валентиновна
учитель русского языка и литературы
1 квалификационной категории
МБОУ СОШ №10



**Художник выражает свои
мысли и чувства
красками,
музыкант – звуками,
поэт и писатель –
словом.**

Установочное задание

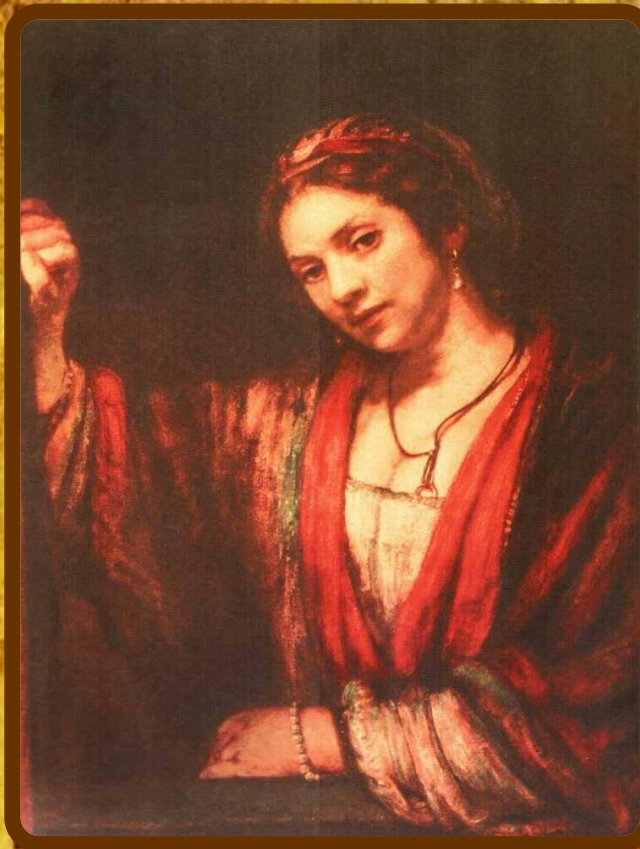
**Выявите отличия
портретов**

17 – 20 веков

и проанализируйте их.
Тема урока!

**«Создание словесного
портрета»**

Портреты 17 века



Рембрандт. Хендрикье в окне



Рогир ван дер Вейден.
Портрет женщины

Портреты 18 века.

Констанс Мари Шарпантье. Мадемуазель Шарлотта дю Валь Дьонь.

- Почему картину можно назвать портретом?
- Опишите внешность художницы.
- Расскажите о героине картины.



Боровиковский В.Л. Портрет М.И. Лопухиной.



Она давно прошла, и нет уже тех глаз
И той улыбки нет, что молча выражали
Страданье - тень любви, и мысли - тень
печали.

Но красоту ее Боровиковский спас.

Так часть души ее от нас не улетела,

И будет этот взгляд, и эта прелесть
тела

К ней равнодушное потомство
привлекать,

Уча его любить, страдать, прощать.

Портрет 20 века.

Валентин Александрович Серов. Девочка с персиками.



- ✓ Опишите лицо и позу девочки.
- ✓ Ответьте на вопрос: чувствуем ли мы, что девочка позирует художнику.
- ✓ Какими деталями достигается данный эффект?

Задание

- Какой тип речи нужно использовать для написания сочинения – портрета?
- Охарактеризуйте данный тип речи.
- На какую тему может быть написано сочинение на основе увиденного?

Проверим себя

- ✓ Тип речи – описание;
- ✓ Описание – это текст, который указывает признаки объекта речи.
- ✓ Возможная тема: «Мой друг (подруга, мама, сестра...)» - портрет человека.

Схема построения описания

описание

Представление объекта
речи

Характерные признаки
Объекта речи

Заключение

Словарная работа


- 1) Каковы особенности художественного портрета человека?
- 2) Подберите материалы к описанию портрета.

Варианты описания частей лица

Лоб	Голова	Волосы	Губы
Высокий Крутой Благородный Гла...кий Покатый У...кий Открытый Гордый С глубокими морщинами	Маленькая Круглая Величавая Угловатая Массивная Квадратная Изящная	Каштановые Бл...стящие Русые Тусклые Буйные Густые Непослушные Короткие <u>Соломе...ые</u> Пепельные В...лнистые Непокорные	Бе...цвет- ные Яркие Суровые Толстые Упрямые Злые Пухлые Маленьки е Большие Бантиком

Варианты описания частей лица.

Зубы	Глаза	Нос
Крупные Белоснежные Ровные Великолепные Редкие Ж...лтые Сверкающие Сахарные Мелкие Ослепительно белые	Карие Голубые Искрящиеся Дымчатые Живые Бархатные Черные Большие <u>Бездо...ые</u> <u>Прищуре...ые</u>	Крохотный Большой С горбинкой Прямой Курносый Острый Хищный Пуговкой <u>Орли...ый</u> правильный



**Успехов в создании
ваших творческих
работ!**