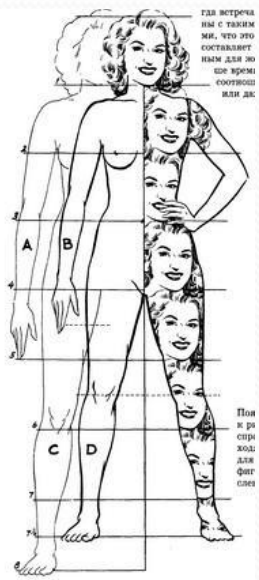


# Проверочный тест по теме 1 четверти

« Изображение фигуры  
человека  
и образ человека ».



# 1. Что называют ПРОПОРЦИЯМИ ?

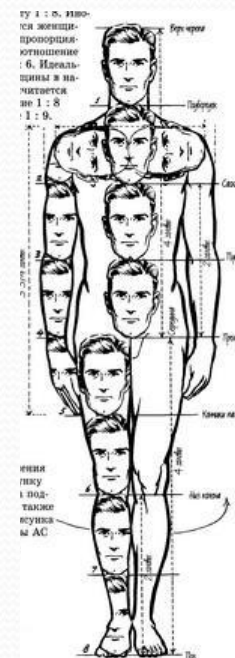


**А)** соразмерность частей формы или элементов между собой и между другими объектами;

**Б)** свод правил и законов, которыми должен руководствоваться художник;

**В)** пропорциональные характеристики предмета;

**Г)** соотношение роста человека с отдельными частями его тела.



## 2. Разделите изображения на СТАТИЧНЫЕ И ДИНАМИЧНЫЕ.

А) статика



Б) динамика



**3. Назовите вид изобразительного искусства, произведения которого имеют объёмную форму и выполняются из твёрдых или пластических материалов.**

**А) архитектура;**

**Б) графика;**

**В) дизайн;**

**Г) скульптура.**

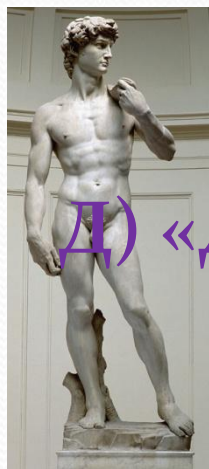


# 4. Укажи работы Микеланджело Буонарроти.

А) «Раб»



Г) «Укрощение коня»



Д) «Давид»



Б) «Поцелуй»



Е) «Требуем мира»

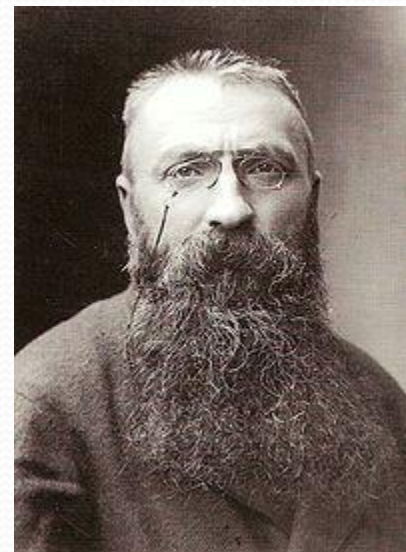
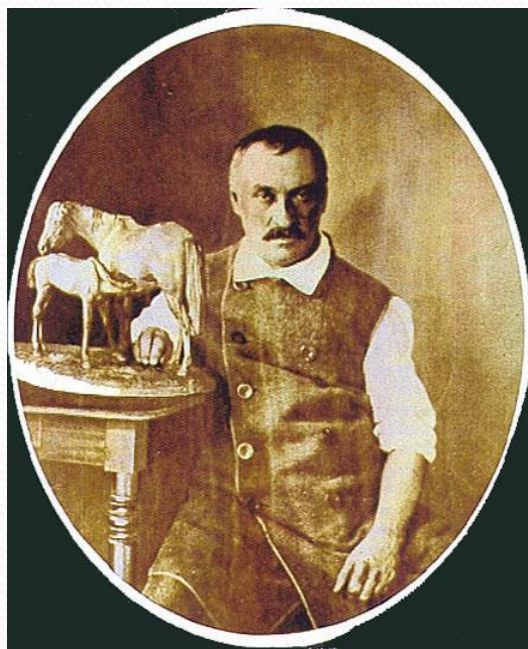


В) «Оплакивание Христа»



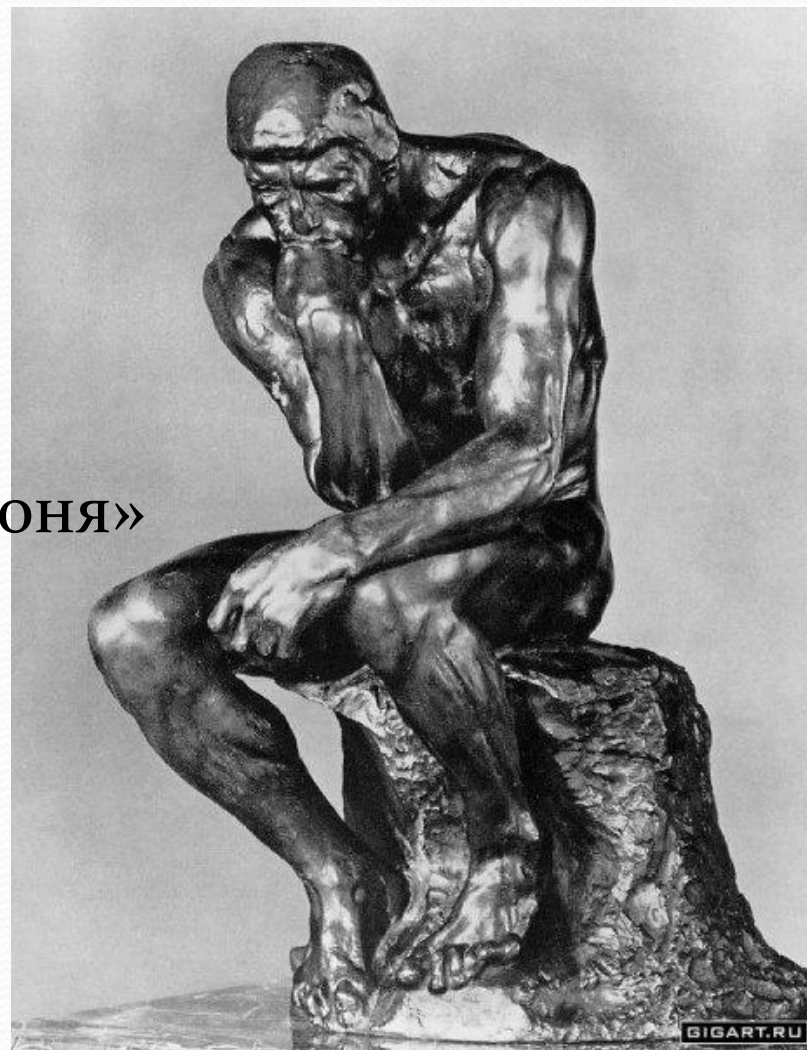
# 5. Кого из этих скульпторов можно назвать АНИМАЛИСТОМ ?

- А) В. Мухину
- Б) О. Родена
- В) П. Клодта
- Г) Микеланджело



## 6. Назови автора этой скульптуры. Как она называется ?

- А) В. Мухина «Борей»
- Б) О. Роден «Мыслитель»
- В) П. Клодт «Укротитель коня»
- Г) Микеланджело «Раб»



# 7. Что называют НАБРОСКОМ ?

А) бегло и быстро выполненный рисунок

Б) нарисованное карандашом изображение предмета

В) подготовительный рисунок для более

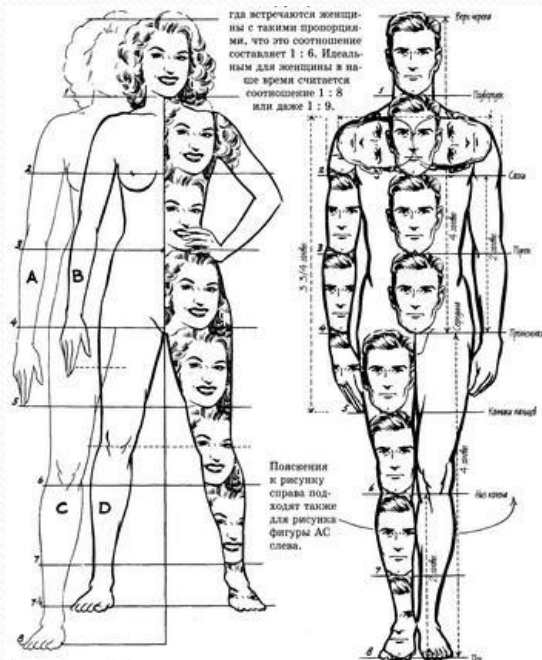
крупной работы

Г) бегло и быстро выполненный с натуры





# 8. Укажите пропорции тела мужчины и женщины.



А) 6 и 5 ;

Б) 7 и 6 ;

В) 8 и 7 ;

Г) 8 и 7,5 .

## 9. Укажите пропорции лица человека.



А) 1 к 2;

Б) 2 к 4;

В) 3 к 6;

Г) 5 к 7.

**10. Соблюдены ли пропорции в изображении этого человека ?**



**Найдите и опишите  
все допущенные  
ошибки.**

Вопросы  
закончились.



ПОДПИШИТЕ И  
СДАЙТЕ РАБОТЫ.