


**Тема: Теплые и
холодные цвета.
Цветной тон. Яркость и
насыщенность.
Способы увеличения и
уменьшения рисунка.
Изготовление
образцов счетных
швов.**

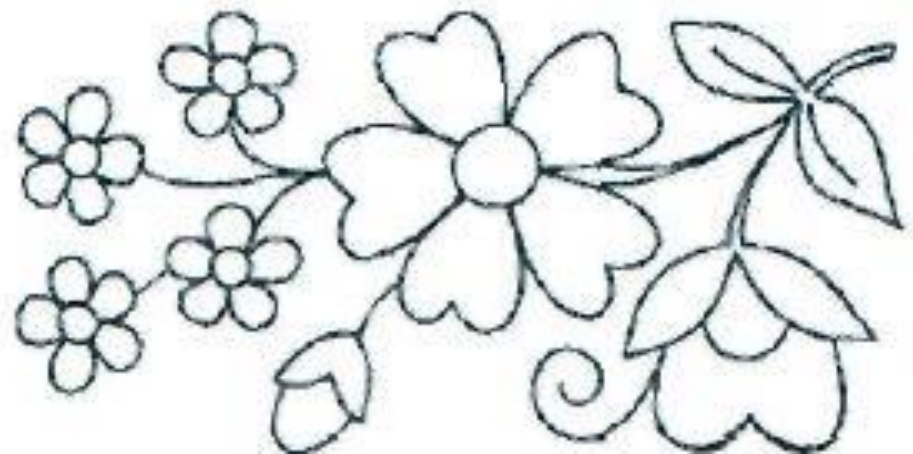
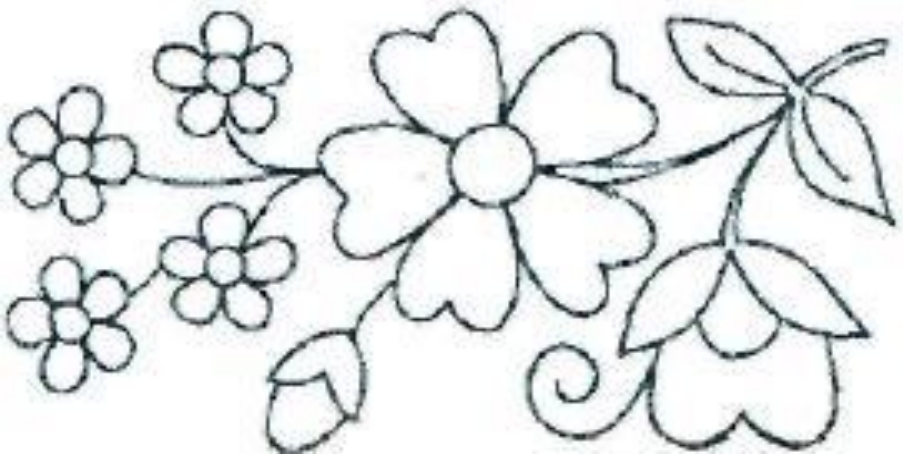
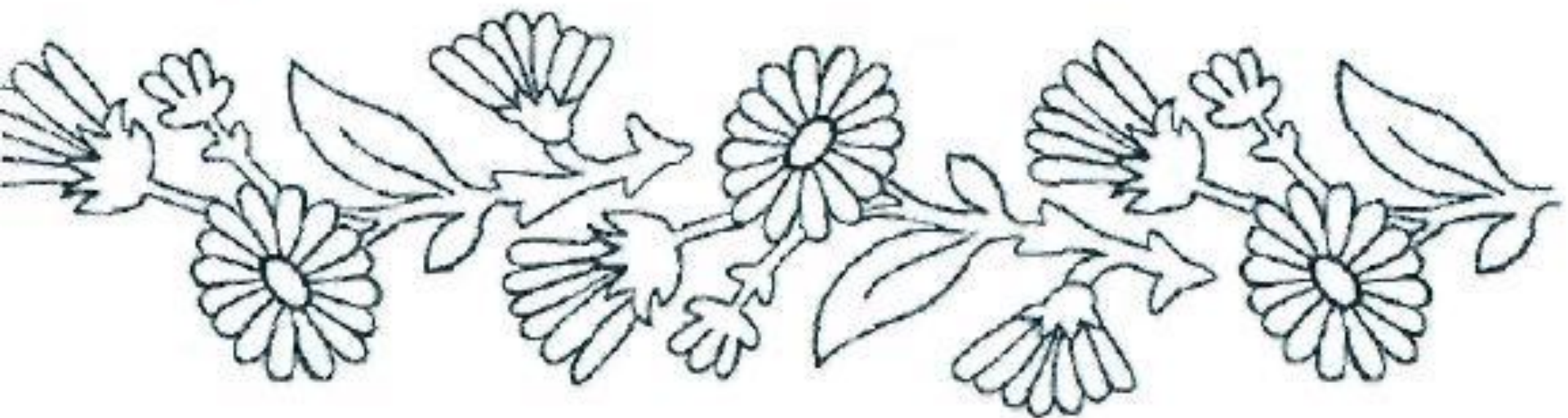
A stylized silhouette of a mountain range in shades of teal and blue, located in the bottom right corner of the slide.

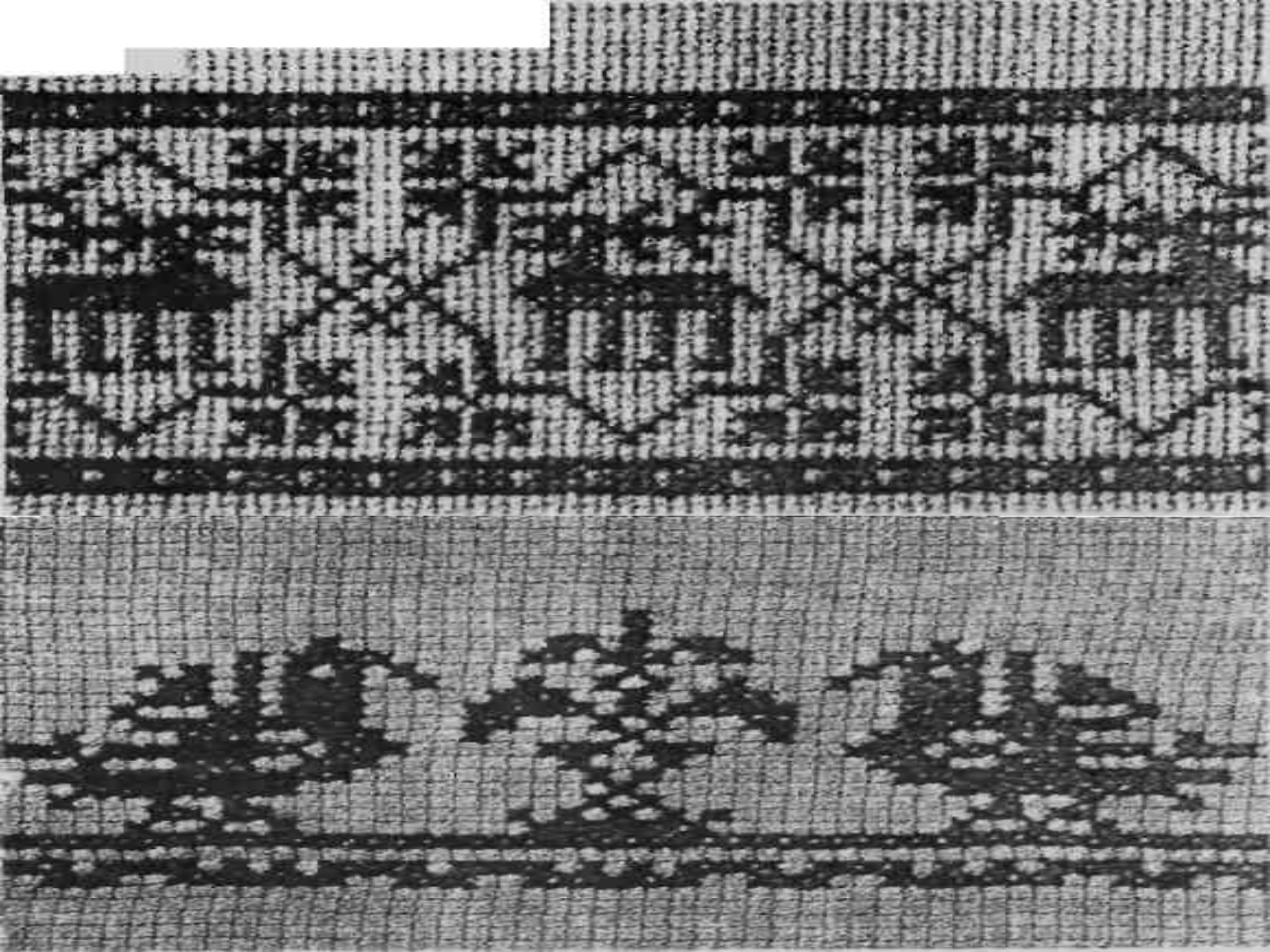
Цели:

Познакомить с теплыми и холодными цветами.

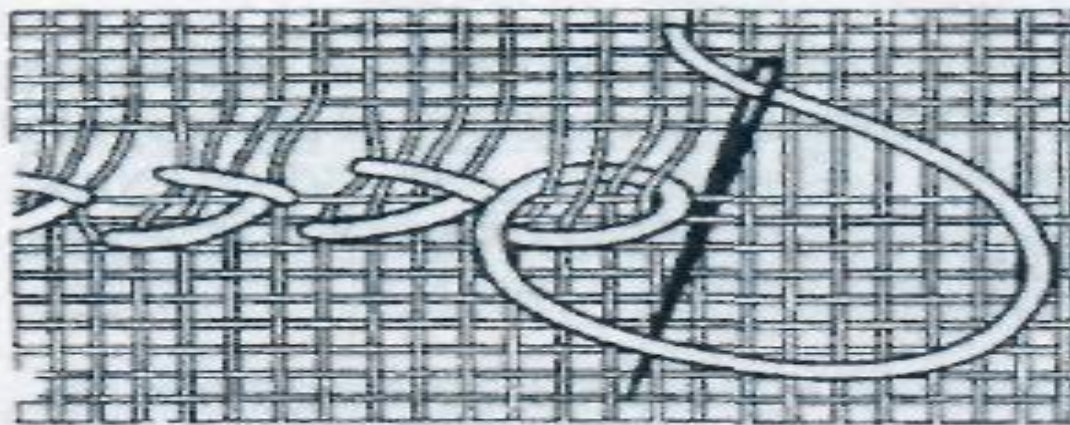
Рассказать о яркости и насыщенности.

Познакомиться со способом увеличения и уменьшения рисунка. Научить выполнять шов «крест».





а



б

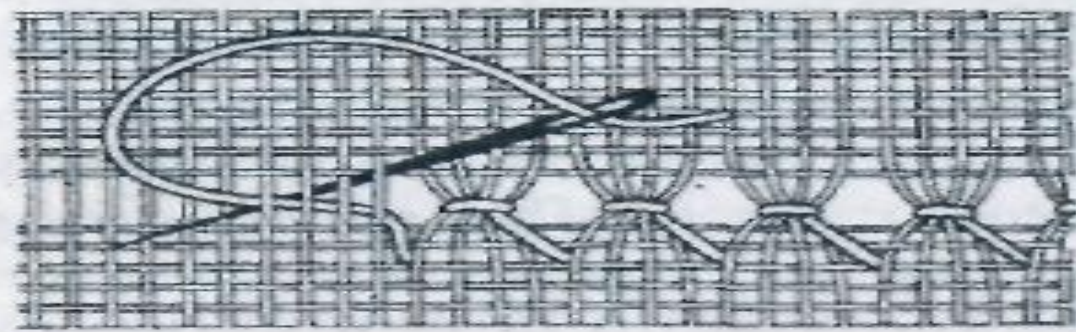


Рис. 79. Мережка «кисточка»

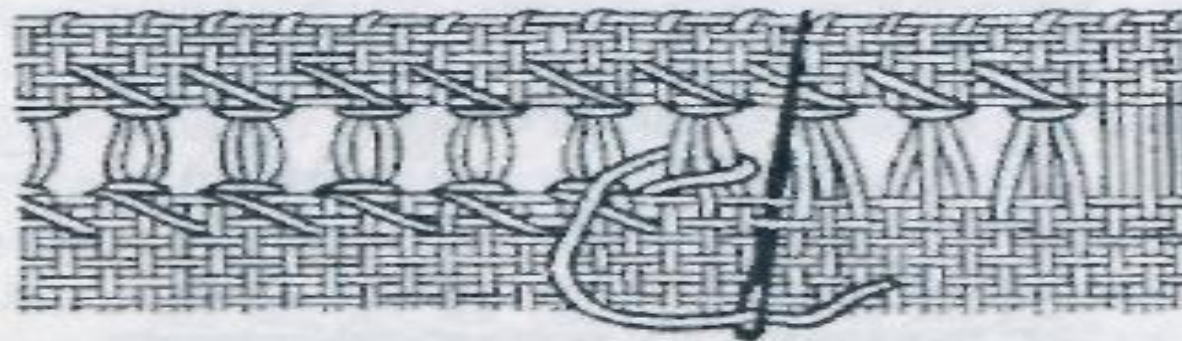


Рис. 80. Мережка «столбик»

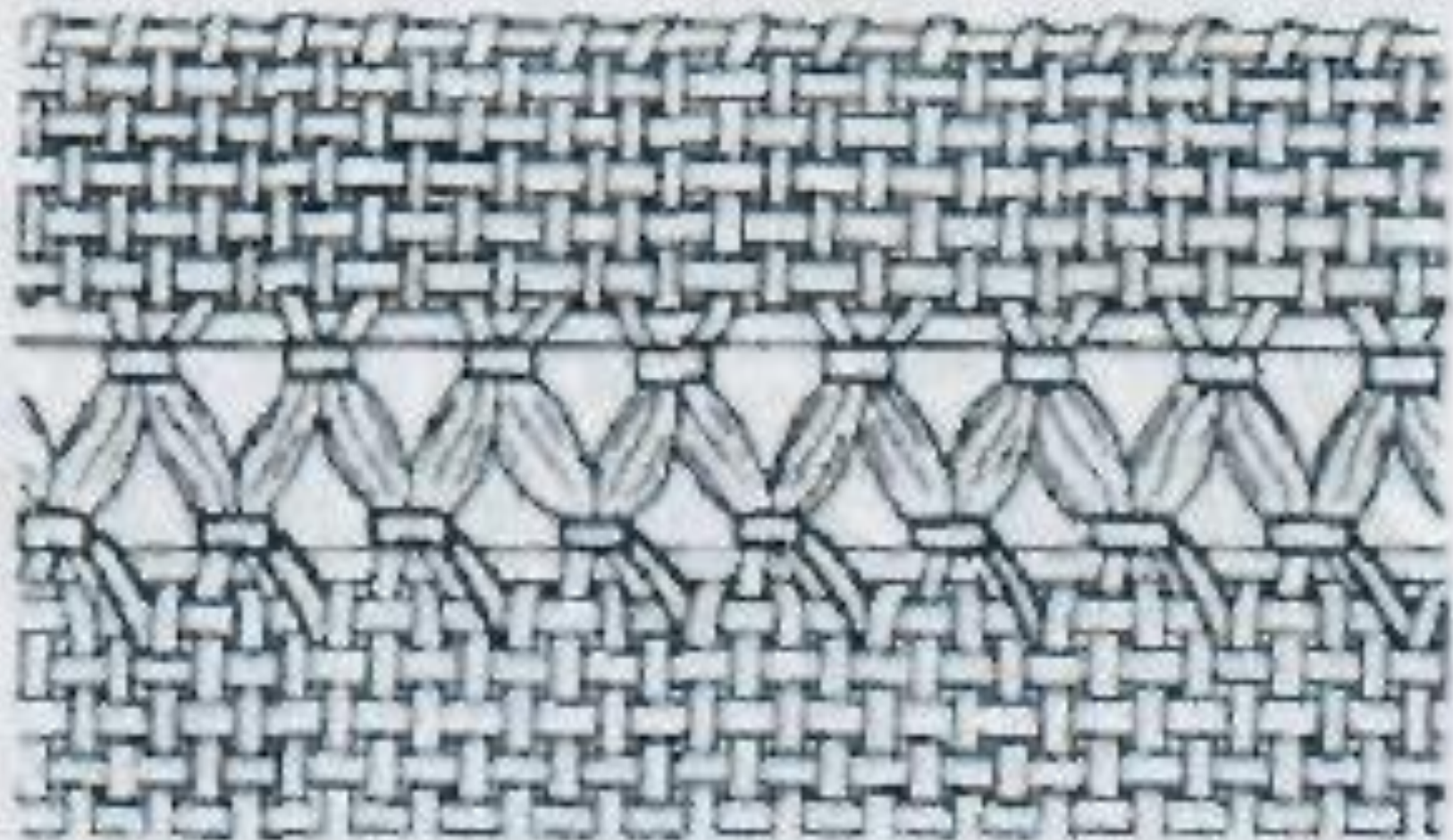


Рис. 81. Мережка «враскол»

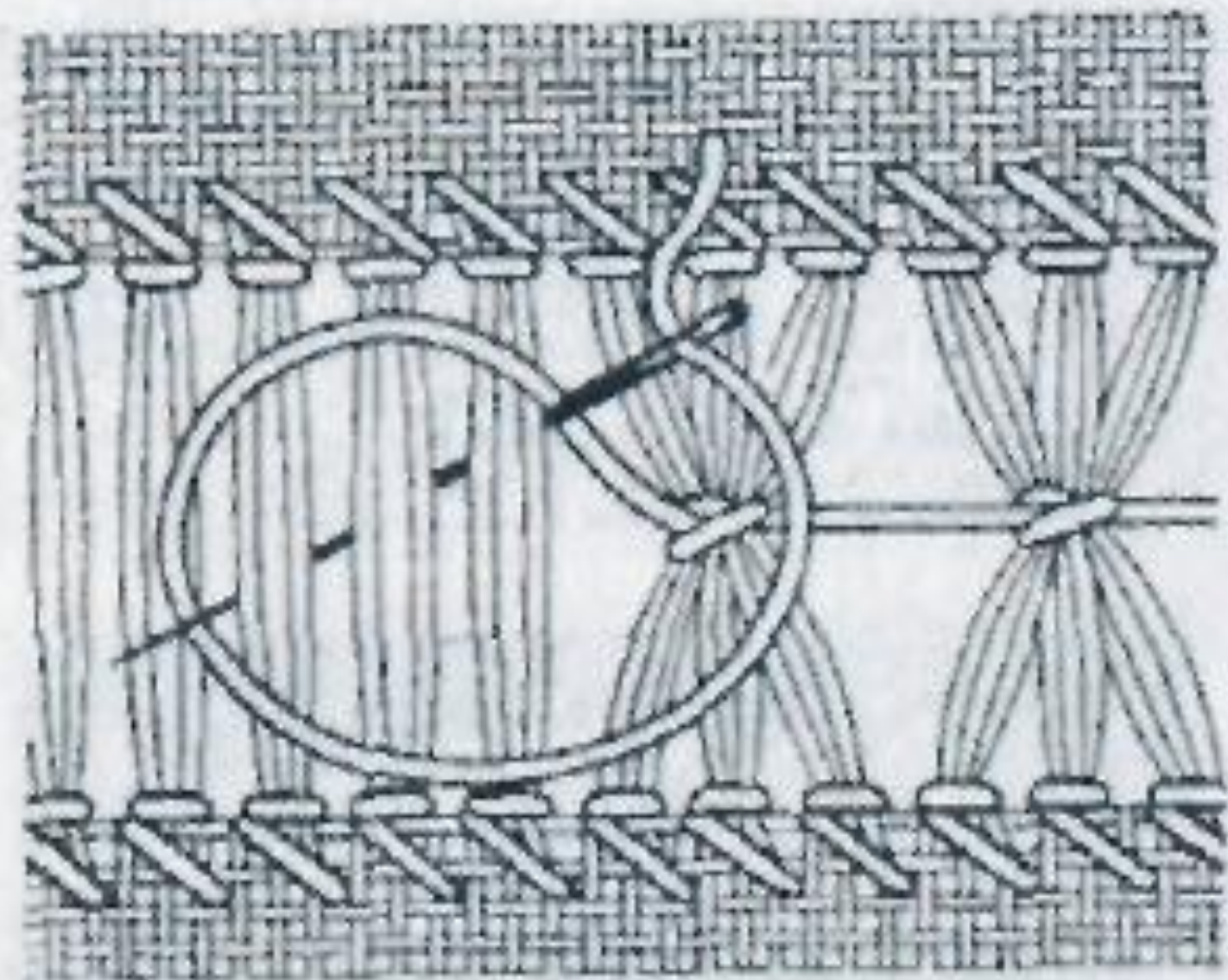


Рис. 83. Мережка «снопик»

Цвета

```
graph TD; A[Цвета] --> B[Ахроматические]; A --> C[Хроматические]; B --- D[белый]; B --- E[серый]; B --- F[черный]; C --- G[все оттенки спектра];
```

Ахроматические

белый

серый

черный

Хроматические

все оттенки

спектра

Хроматические

```
graph TD; A[Хроматические] --> B[теплые]; A --> C[холодные]; B --> B1[красный]; B --> B2[желтый]; B --> B3[оранжевый]; C --> C1[синий]; C --> C2[голубой]; C --> C3[фиолетовый];
```

теплые

красный

желтый

оранжевый

холодные

синий

голубой

фиолетовый

Цвета

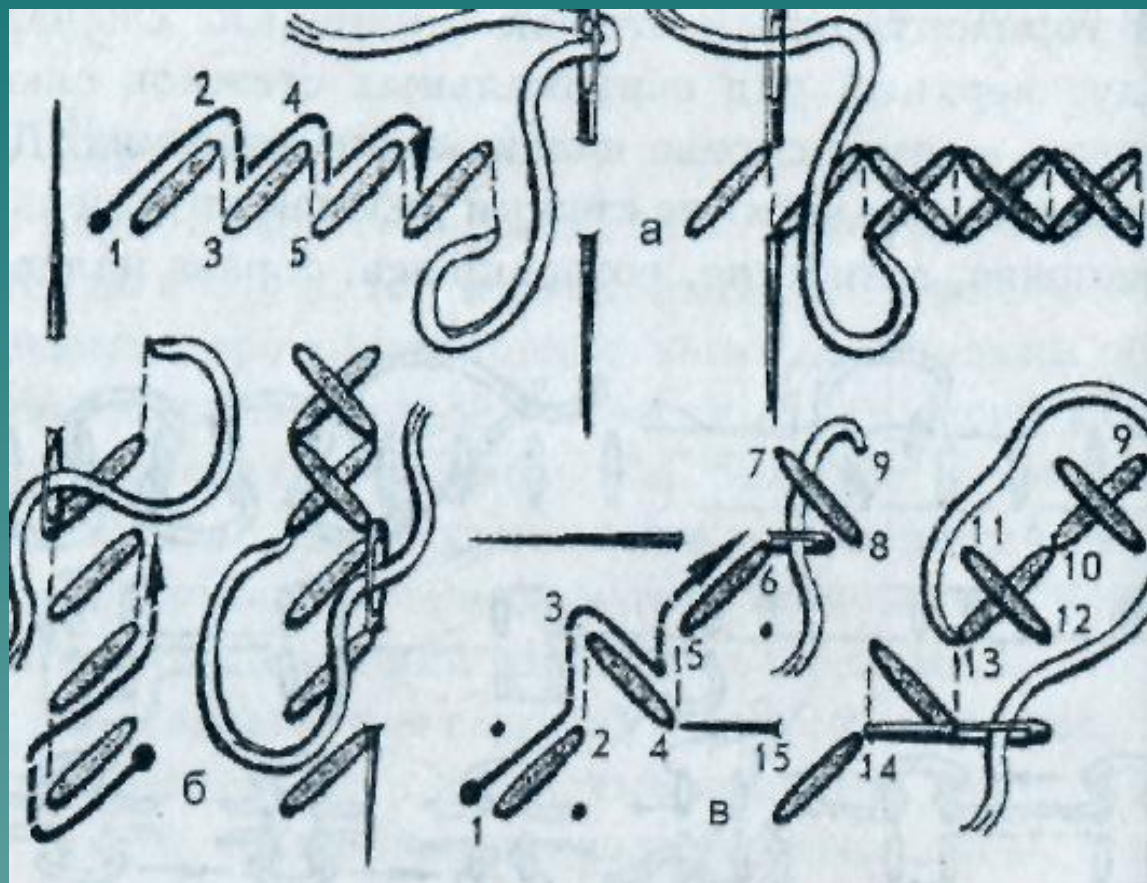


активные

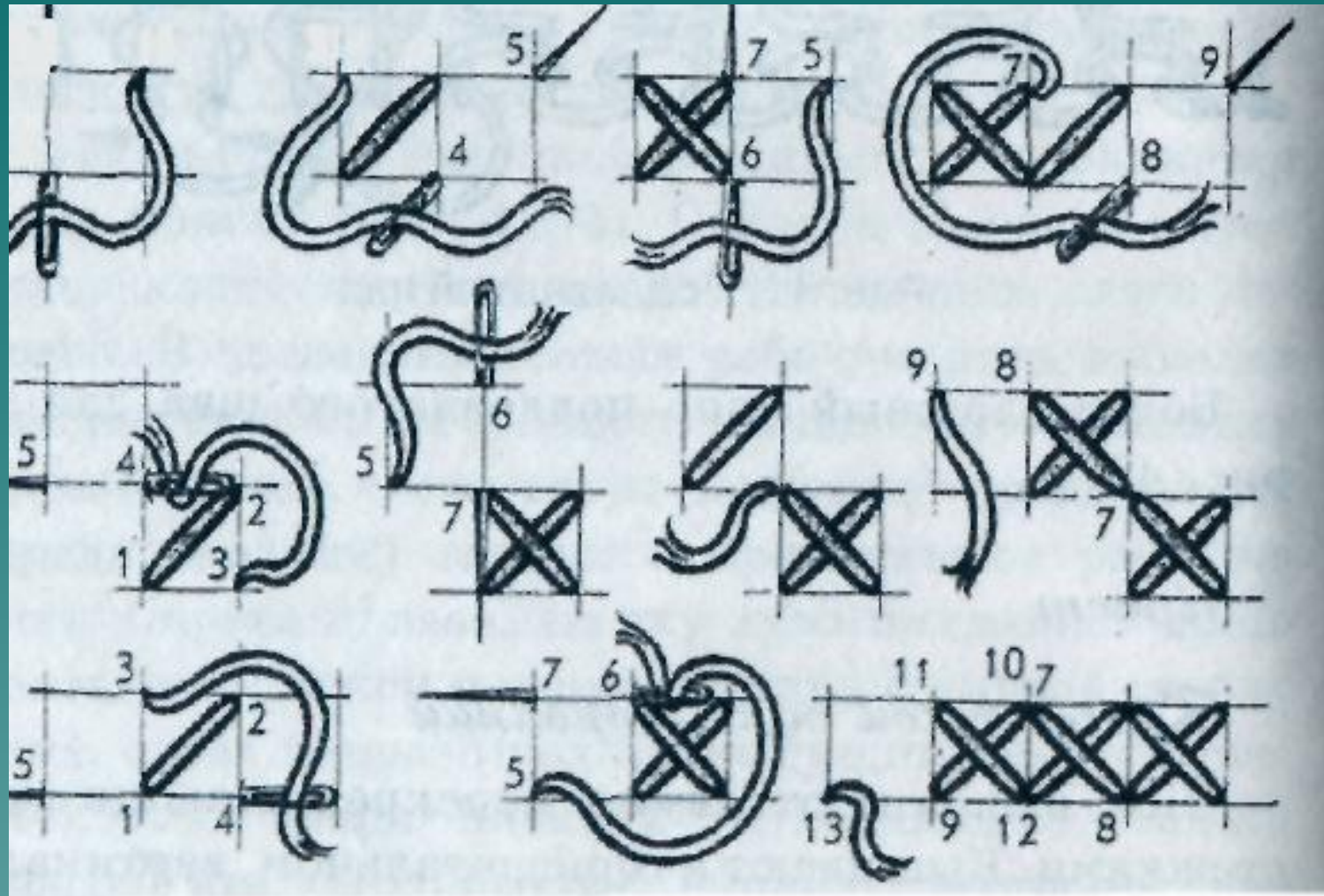
пассивные

Шов крест

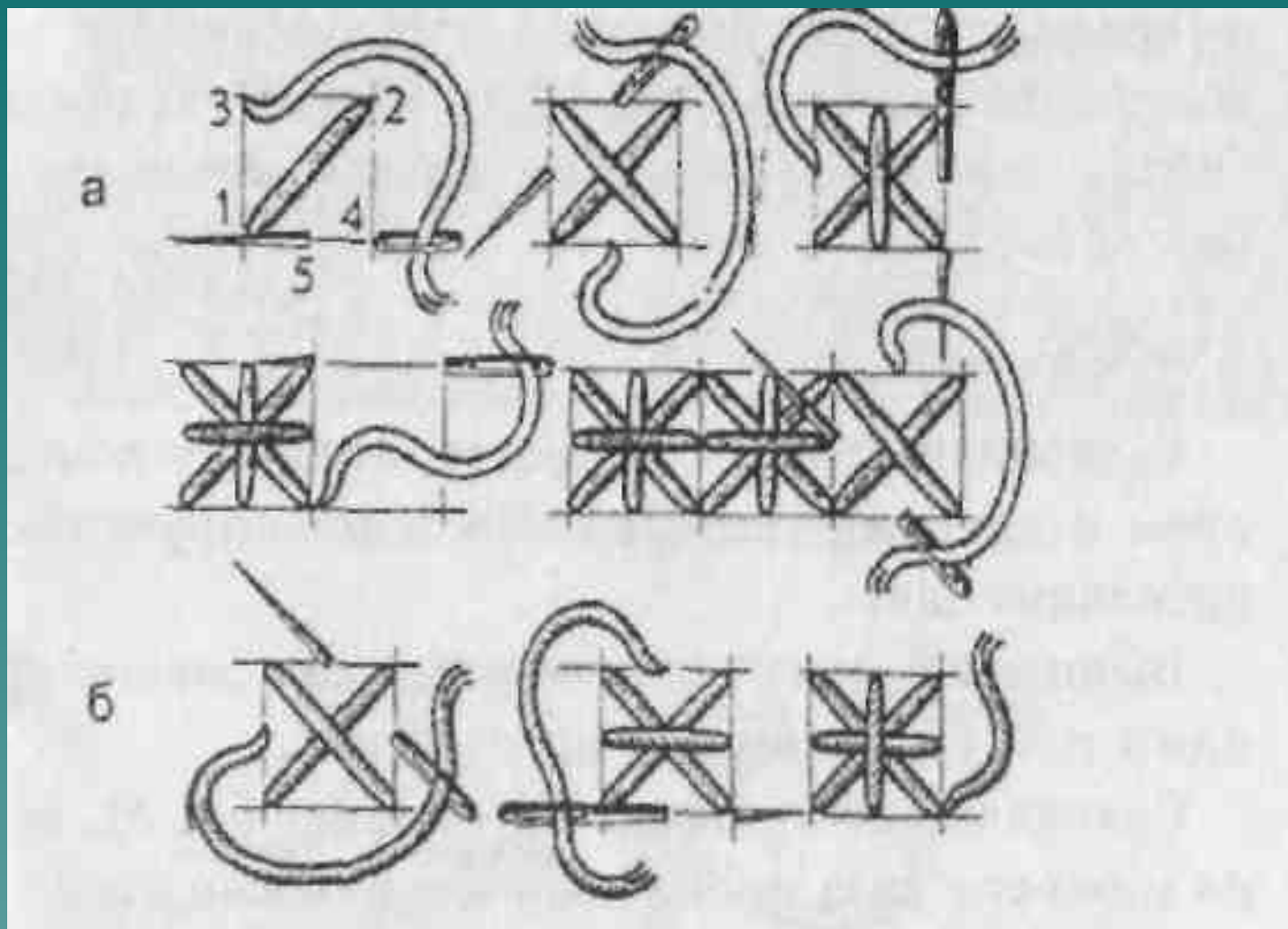
ПРОСТОЙ



РУССКИЙ



БОЛГАРСКИЙ



ГОТОВЫЕ ИЗДЕЛИЯ



















