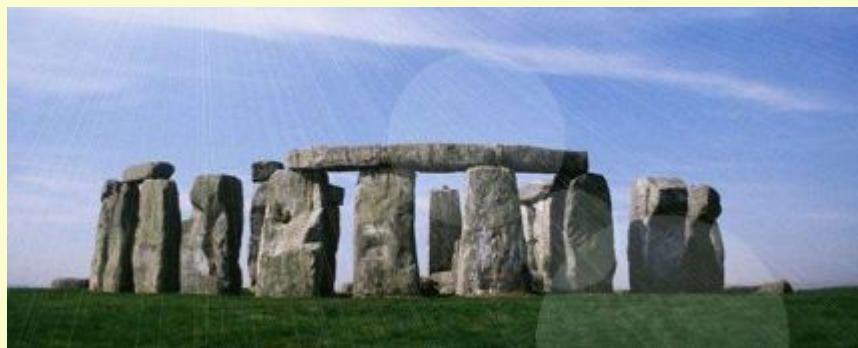


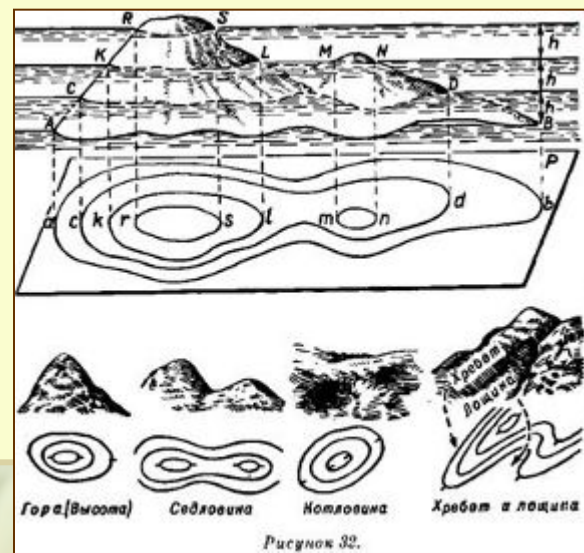
Знаки и символы искусства



С первобытных времен различные виды изображений (скульптурные, живописные, графические) являлись **знаковыми и символическими кодами**, которые использовались древними людьми для осуществления обрядов, сохранения и передачи информации. Любой значительный звук, жест, вещь, событие может быть либо **знаком**, либо **символом**.

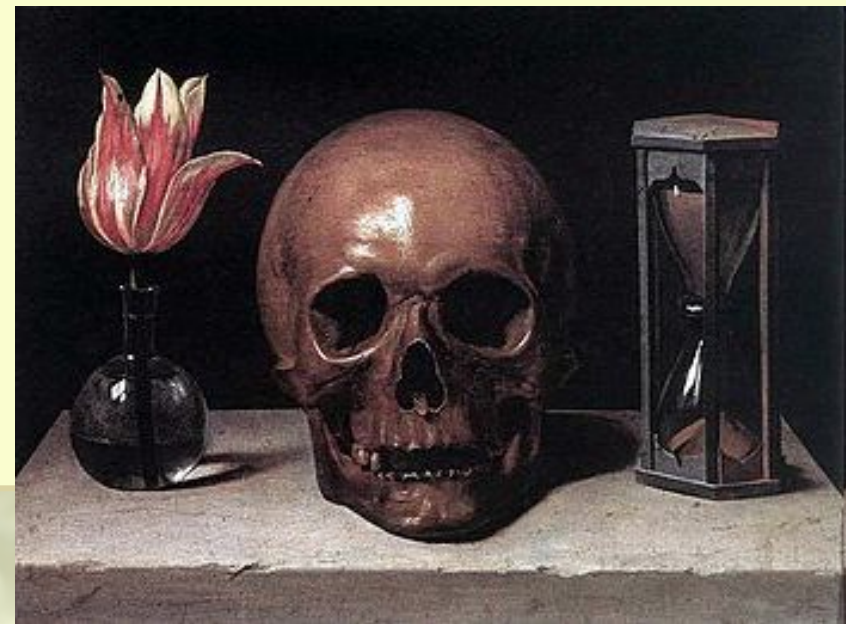


Знаки — это общепринятые условные обозначения предметов, явлений, действий. Примерами знаков могут служить дорожные знаки или условные обозначения на географических картах, звуковые сигналы SOS или сирена скорой помощи, самые разные жесты и т. п.





Искусство говорит с людьми на языке символов. **Символ** в искусстве является художественным образом, воплощающем какую-либо идею. Символ, как загадка, многозначен, его смыслы можно раскрывать до бесконечности в отличие от **знака**, который всеми понимается одинаково. Глубина понимания символа зависит от способности человека к интерпретации, от его эрудиции и интуиции.



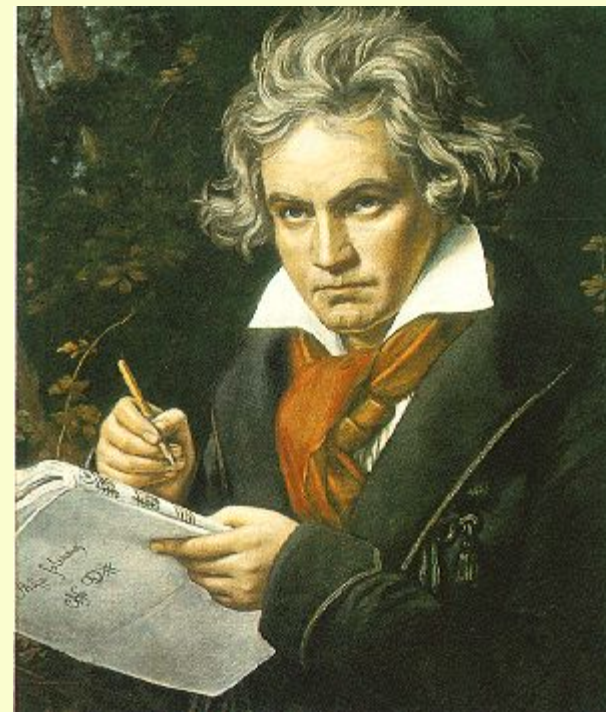
ВАНИТАС (лат. *vanitas*, букв. - «суета, тщеславие») — жанр живописи, аллегорический натюрморт, композиционным центром которого традиционно является человеческий череп

PERPETUUM MOBILE (перпетуум мобиле - буквальный перевод с латинского — вечное движение) - виртуозная инструментальная пьеса, выдержанная в характере быстрого, ритмически равномерного движения. Пьесы с названием “Perpetuum mobile” встречаются среди сочинений К. М. Вебера, Ф. Мендельсона, Н. Паганини, И. Штрауса, и др.



Н. Паганини. Каприз №24.
И. Штраус. Perpetuum mobile.
Н. Римский-Корсаков. Полет шмеля.

Музыкальным знаком, который становится символом, можно назвать **мотив судьбы** - интонацию, из которой вырастает вся симфония №5 Л. Бетховена.



Музыкальными символами, олицетворяющими собой единство народа, его культуру, гордость за свою страну, являются государственные ГИМНЫ.

В Средние века особый интерес представляла устремленность человека к Богу. Поэтому вещи, окружавшие человека, интересовали художника лишь в той степени, в которой они были связаны со смыслом Священного Писания. На многих средневековых картинах изображаются **чаша, виноград (вино) и хлеб** - символы таинства причащения; **цветы лилии или ириса** - символ Богородицы.





Выбор колорита, цвета также символичен: красно-коричневый являлся символом всего земного (глина, земля); **красный** - цвет пролитой жертвенной крови, огонь веры; **голубой** или синий символизировал все небесное, святое; а **зеленый** - цвет надежды, цвет жизни, символ утешения, возрождения к новой жизни.





П. Клас. Натюрморт с устрицами

С XV в. изображенные на картине вещи наделяются одновременно двойным смыслом - религиозным и бытовым. В религиозном находит продолжение традиционная божественная символика Средневековья, в бытовом проявляется обычная значимость вещи в повседневной жизни человека.

Натюрморт (франц. nature morte - мертвая природа) - жанр, характерной особенностью которого является изображение предметов обихода, снеди, цветов и др.



П. Клас. Натюрморт с рыбой.





Ю. ван Стрек. Суета сует

В натюрморте **ВАНИТАС** художник передает ценность обыденной жизни, значительность простых вещей. Его отношение к миру отличается тем, что он видит и чувствует явную или потаенную жизнь, которая разлита во всем сущем, в природе, в самой материи. А потому другое название натюрморта — **ШТИЛЬЛЕБЕН** (голланд. stilleven, нем. stilleben, англ. still life) - тихая (безмолвная) жизнь.





Череп — напоминание о неизбежности смерти.

Мыльные пузыри — краткость жизни и внезапность смерти; отсылка к выражению *homo bulla* — «человек есть мыльный пузырь».

Кубки, игральные карты или кости, шахматы (редко) — знак ошибочной жизненной цели, поиска удовольствий и грешной жизни.

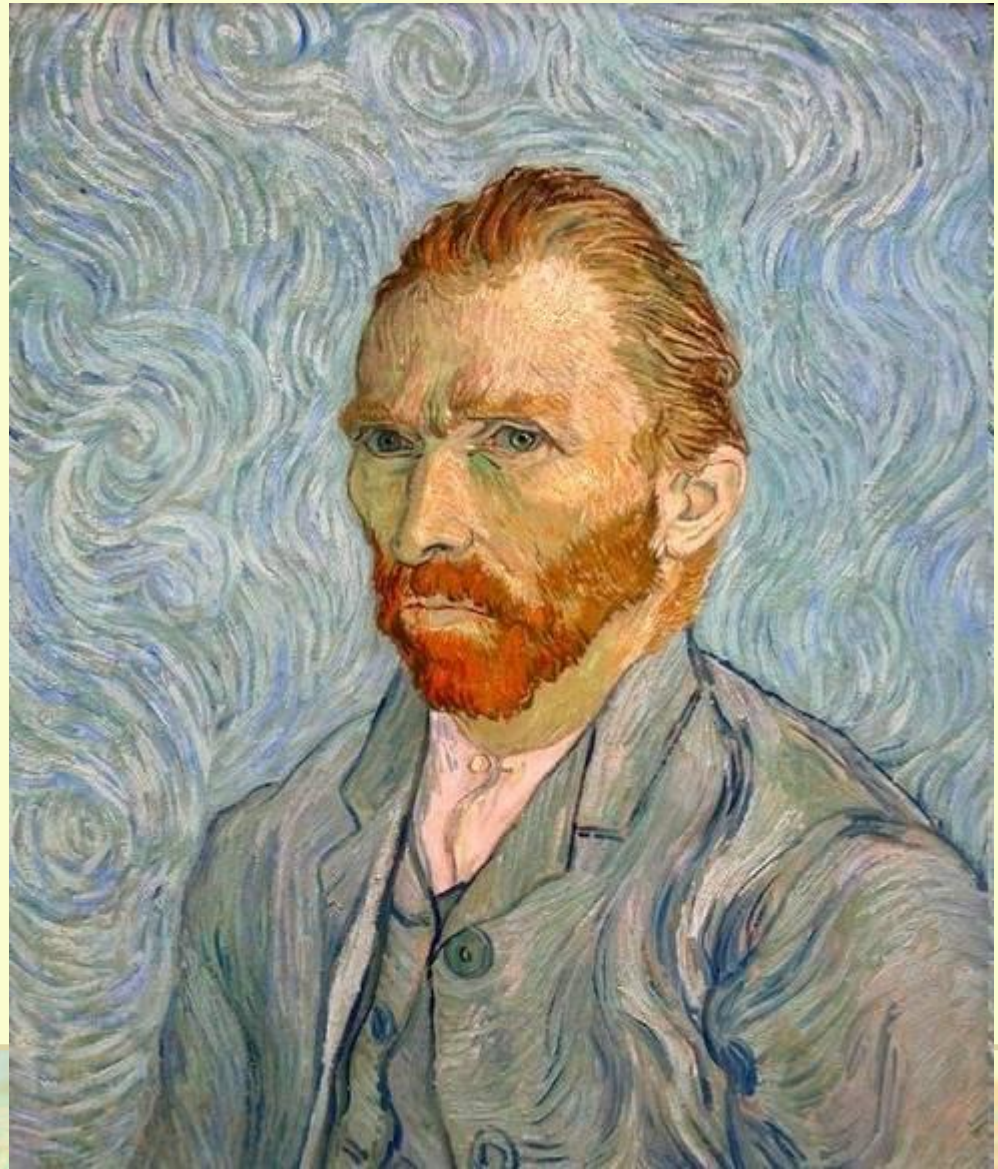
Песочные и механические часы — быстротечность времени.

Музыкальные инструменты, ноты — краткость и эфемерная природа жизни, символ искусств.

Оружие и доспехи — символ власти и могущества, обозначение того, что нельзя забрать с собой в могилу.

Короны и папские тиары, скипетры и державы, венки из листьев — знаки преходящего земного господства, которому противопоставлен небесный мировой порядок.

Сложный внутренний мир художника часто раскрывается посредством символов. Ван Гог стремился отразить содержание с помощью **экспрессивных, психологически насыщенных цветов**. Эмоциональный накал во много раз усиливался благодаря используемому мастером **приему наложения краски мелкими штриховыми линиями и волнообразному ритму их движения**.



Винсент ван Гог (1853—1890)



Винсент Ван Гог. Звездная ночь, 1889

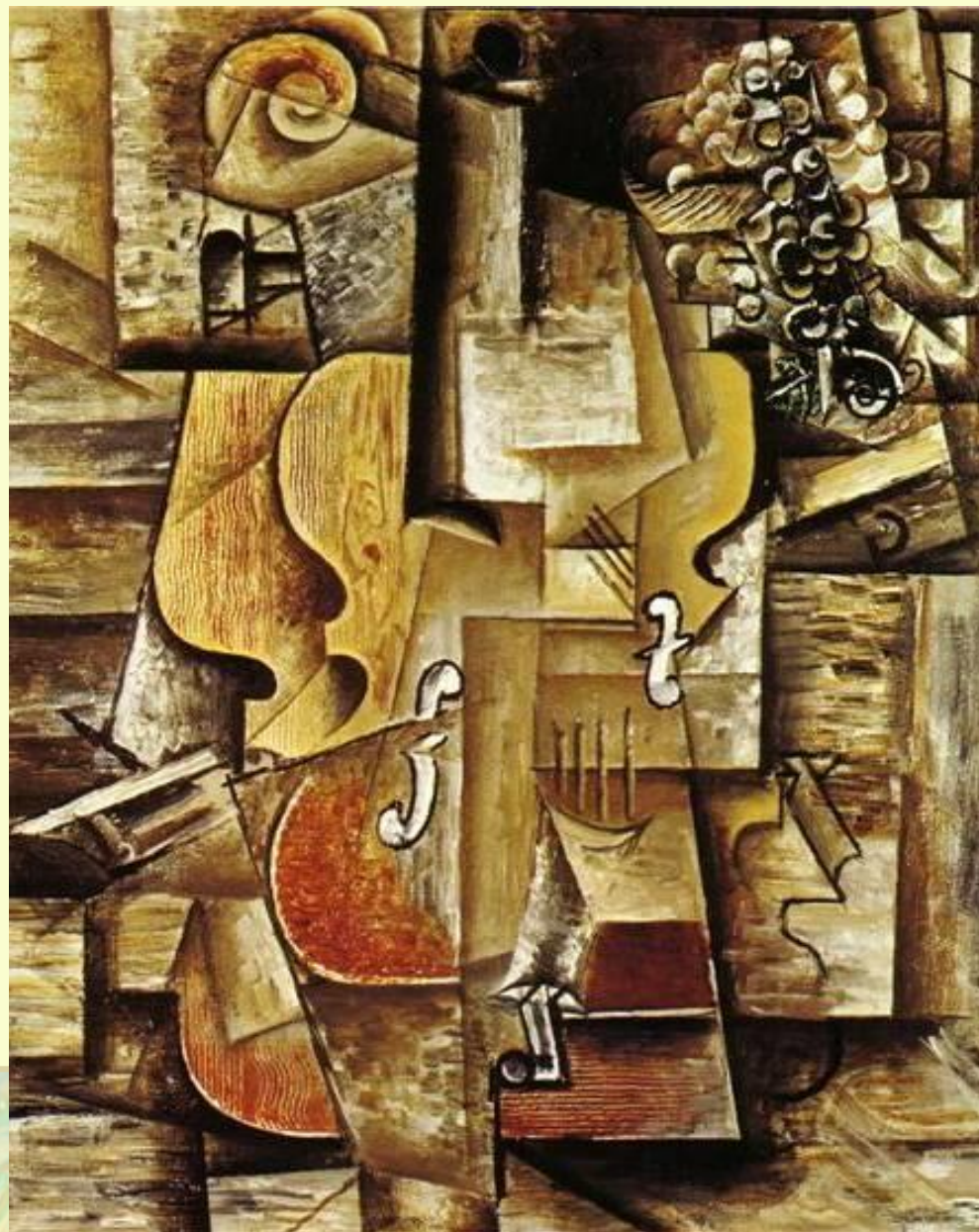


Винсент Ван Гог. Подсолнухи. 1887



Винсент Ван Гог. Подсолнухи. 1889

Персонажами натюрмортов Пабло Пикассо (1881—1973) часто были музыкальные инструменты. Возможно, это связано с изысканностью их форм, а может быть, со стремлением синтезировать живопись и музыку.



Пабло Пикассо. Скрипка и виноград.