

Уход за кожей. Повседневный и праздничный макияж

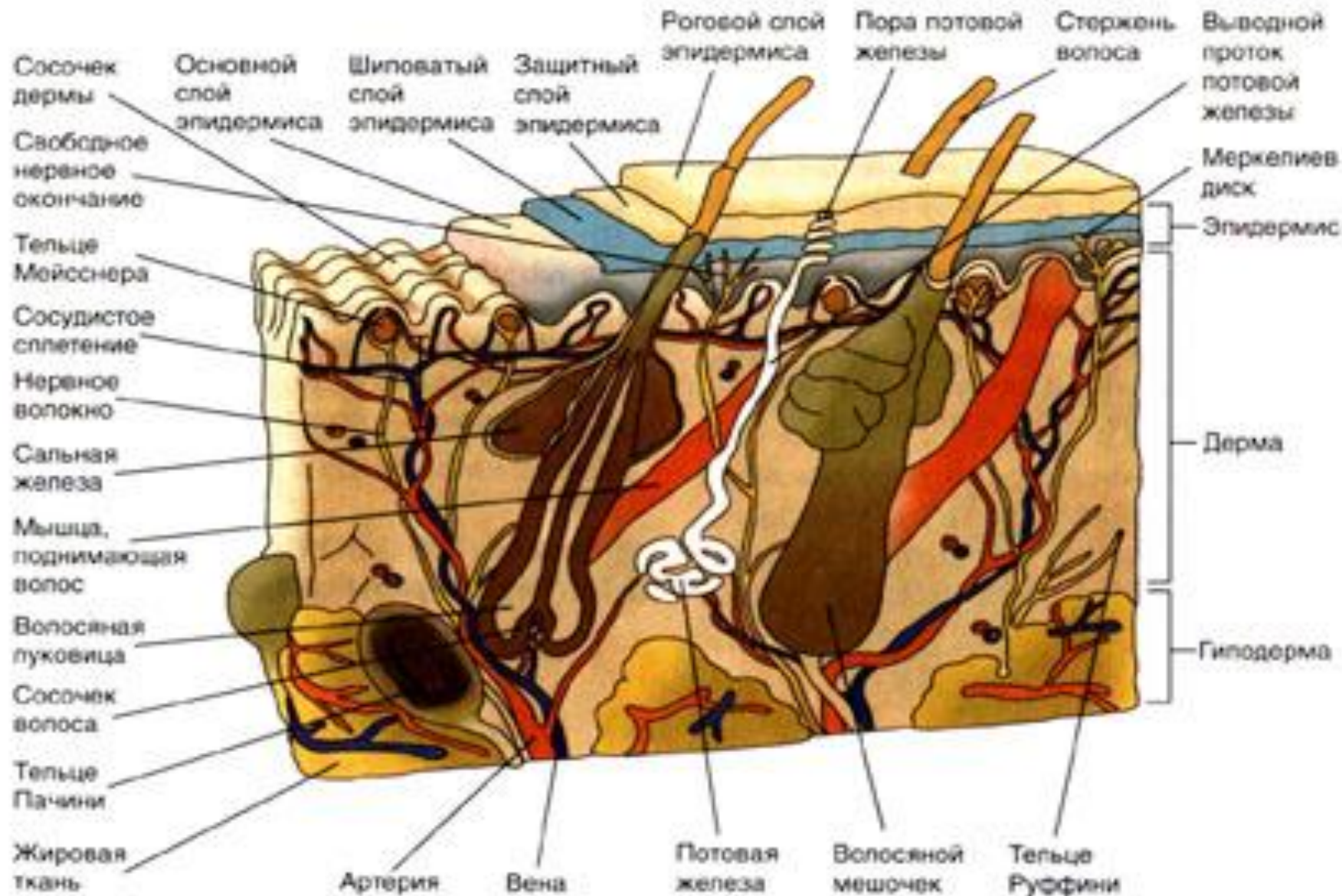
УХОД ЗА КОЖЕЙ ЛИЦА



КОЖА - ЭТО

СЛОЖНЫЙ ОРГАНИЗМ,
ПОКРЫВАЮЩИЙ ТЕЛО
ЧЕЛОВЕКА, ЗАЩИЩАЕТ ОТ
РАЗЛИЧНЫХ ФИЗИЧЕСКИХ,
ХИМИЧЕСКИХ И
БИОЛОГИЧЕСКИХ
РАЗДРАЖИТЕЛЕЙ

Строение кожи (в разрезе)



ФУНКЦИИ КОЖИ

- ✓ Защитная функция
- ✓ Потовая и сальная
секреция

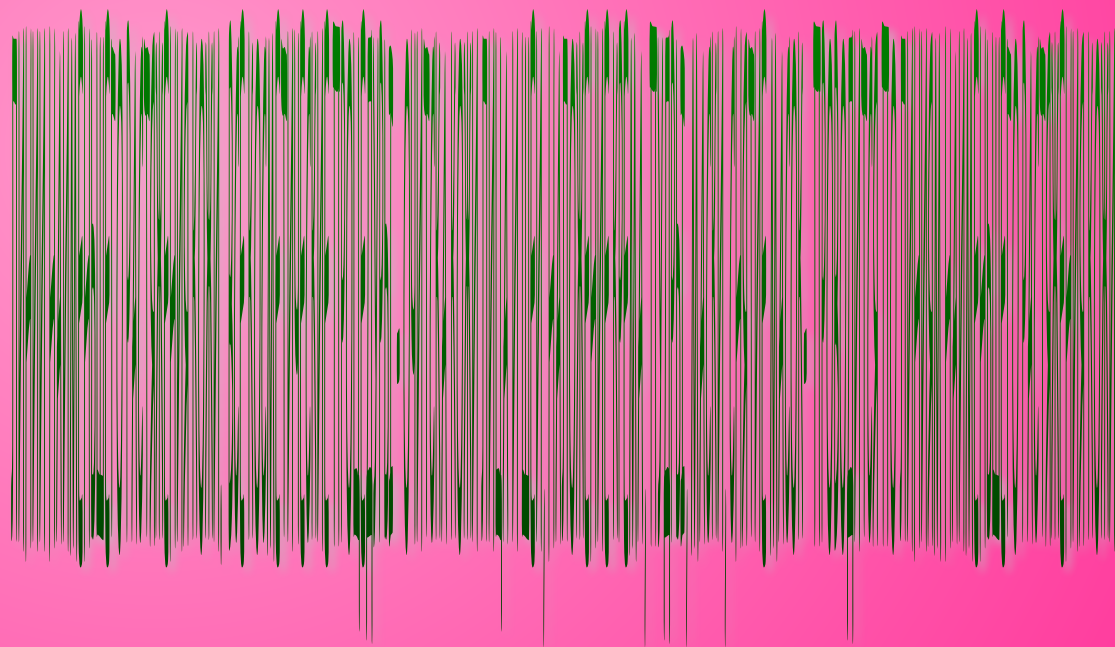
ПОСЛЕДОВАТЕЛЬНОСТЬ УХОДА ЗА КОЖЕЙ ВСЕХ ТИПОВ

- Очищение
- Увлажнение
- Питание
- Специальный уход

ОСНОВНЫЕ ТИПЫ КОЖИ

- ✓ Комбинированная
- ✓ Жирная
- ✓ Сухая
- ✓ Нормальная

МАССАЖНЫЕ ЛИНИИ - ЭТО

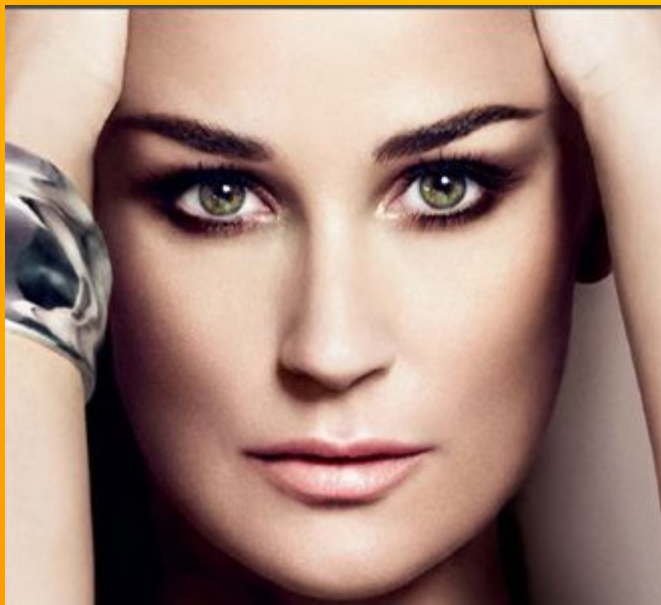


НАПРАВЛЕНИЕ МАССАЖНЫХ ЛИНИЙ



МАКИЯЖ - ЭТО

ИСКУССТВО
УКРАШАТЬ
СВОЮ
ВНЕШНОСТЬ



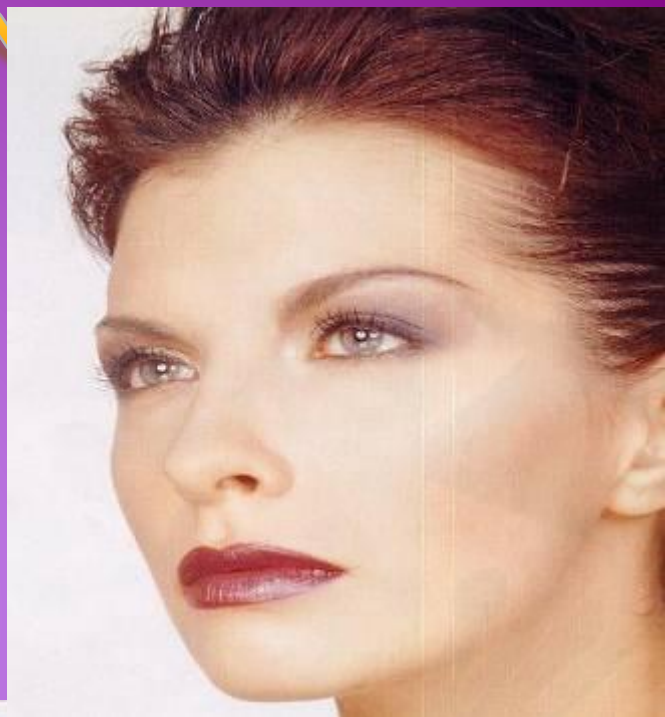
Выделяют 4 типа женщин



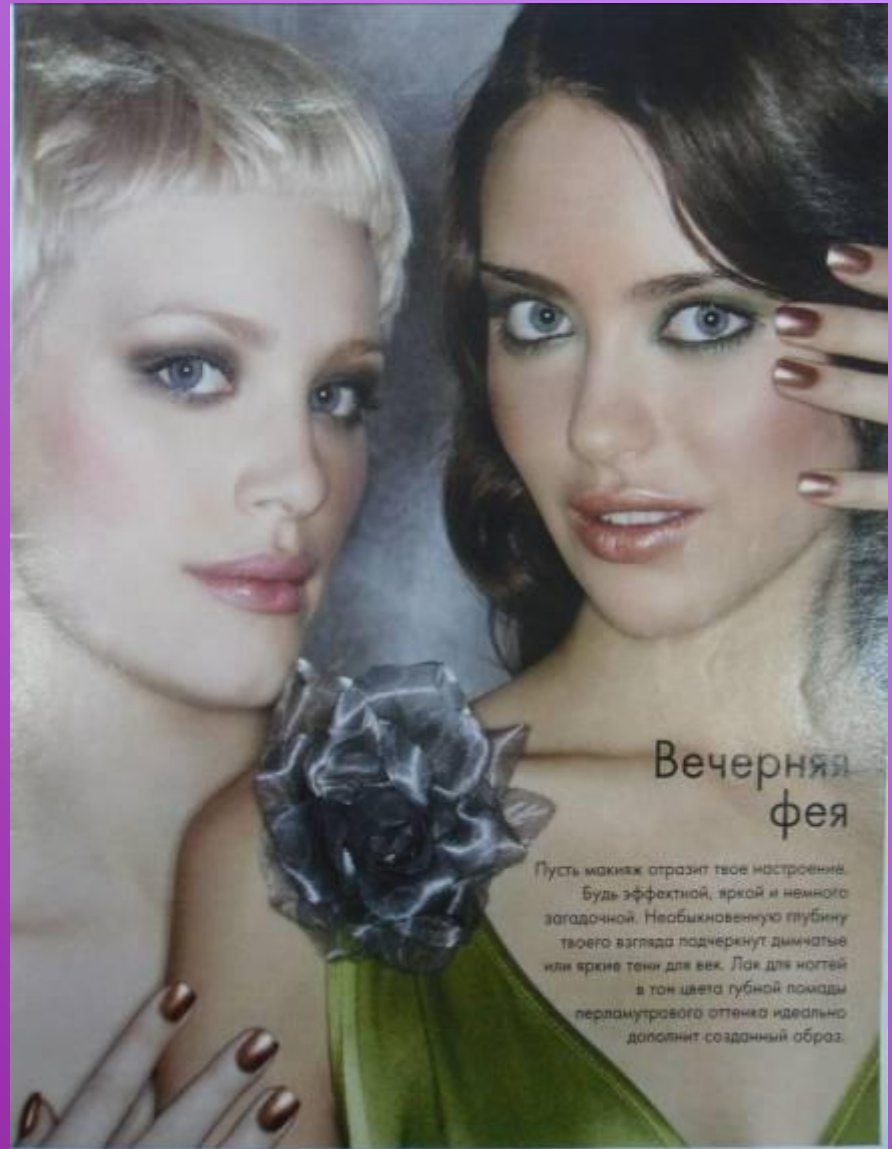
ПРАВИЛА НАНЕСЕНИЯ МАКИЯЖА

- ▶ Макияж наносят на предварительно очищенную кожу лица и шеи
- ▶ Используют чистые инструменты и приспособления для нанесения косметических средств
- ▶ Подобрать стиль макияжа, учитывая время суток и место
- ▶ Крем наносят за 10 минут до самого процесса макияжа
- ▶ Используемые косметические препараты должны соответствовать типу кожи

ДНЕВНОЙ МАКИЯЖ



ВЕЧЕРНИЙ МАКИЯЖ



ПОСЛЕДОВАТЕЛЬНОСТЬ НАНЕСЕНИЯ КОСМЕТИКИ НА ЛИЦО

- Тщательное очищение лица водой, туалетным молочком или лосьоном;
- Нанесение крема на влажное лицо;
- Нанесение пудры на подсушенное лицо;
- Усиление линий бровей, которые предварительно должны быть очищены от пудры карандашом;
- Нанесение теней на веки;
- Нанесение туши для ресниц;
- Нанесение губной помады;
- Нанесение румян.



БРОВИ

Аккуратная форма и элегантный изгиб: брови всегда должны быть идеальными!



1 Точные замеры

Для определения правильных пропорций тебе понадобятся только карандаш и твердая рука. Приложи карандаш к крылу носа и внешнему уголку глаза – на этой линии твои брови должны заканчиваться (а). Начало линии ты найдешь, приложив карандаш вертикально к крылу носа и внутреннему углу глаза (b). Высшую точку изгиба ты определишь, приложив карандаш диагонально к крылу носа и середине глаза (c).

2 Выщипывание

Заштрихуй консилером волоски, которые собираешься выщипать, – этот прием позволит тебе еще раз проверить правильность выбранной формы. Для работы выбери хороший пинцет. Старайся выдергивать волоски по ходу их роста – а разглядеть даже самые маленькие из них поможет чуть желтоватое освещение.



Рисование

Карандаш для бровей должен быть на один тон светлее, чем натуральный цвет волосков. Специальной щеточкой зачеши их вниз и прорисуй контур верхнего края брови. Небольшие просветы ты можешь просто аккуратно закрасить.

3



4 Придаем форму

Специальной спиралевидной щеточкой расчеши брови по направлению роста волос, придавая им желаемую форму. Повтори это движение несколько раз – ты мягко растушуешь цвет карандаша, и он будет гармонично смотреться и совпадать с естественным оттенком твоих бровей.



5 Фиксируем результат

Специальный спрей для бровей надежно зафиксирует каждый волосок на своем месте. Если у тебя нет под рукой этого средства, воспользуйся секретом визажистов: сбрызни спиралевидную щеточку обычным лаком для волос и, не дожидаясь ее высыхания, пришей брови и придай им нужную форму.

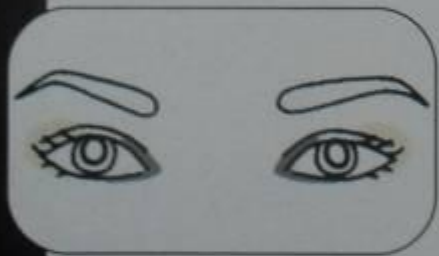


Выразительный взгляд



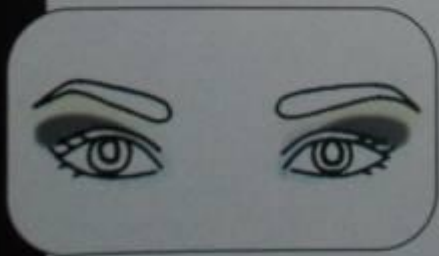
Близко посаженные глаза

От середины верхнего века проведите карандашом по линии ресниц, постепенно утолщая контур по направлению к внешним уголкам глаз. Нанесите немного теней светлого оттенка на внутренние уголки век. С помощью теней слегка затемните внешние уголки век.



Широко посаженные глаза

Проведите карандашом для глаз темного оттенка по линии роста ресниц, слегка утолщая контур по направлению к внутренним уголкам глаз. На внутренние уголки век нанесите тени нейтрального матового оттенка.



Маленькие глаза

Чтобы визуально увеличить глаза, нанесите тени с блеском на всё верхнее неподвижное веко, тени нейтрального оттенка нанесите на внешние уголки верхнего подвижного века и растушуйте их по направлению к внешним уголкам бровей. Проведите по внутренней линии нижнего века светлым карандашом для глаз.



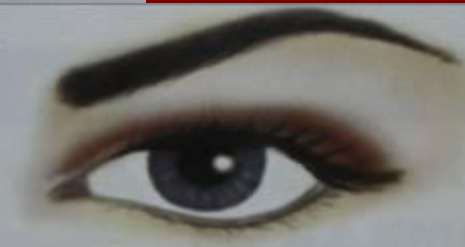
БЛИЗКО ПОСТАВЛЕННЫЕ ГЛАЗА

Глаза расположены слишком близко? Высветлите тенями внутренний уголок глаза, а карандашом затемните внешний. Тушь наносите на ресницы у внешнего уголка глаза.



ШИРОКО РАССТАВЛЕННЫЕ ГЛАЗА

Если глаза широко расставлены, их нужно оптически сблизить. Для этого высветлите внешний уголок глаза и затемните внутренний. Карандашом подчеркните нижнее веко от внутреннего уголка до середины.



ГЛУБОКО ПОСАЖЕННЫЕ ГЛАЗА

Глубоко посаженные глаза? Вам помогут светлые тени. Нанесите их на все подвижное верхнее веко. Подчеркните линию роста ресниц контурным карандашом.

Варианты нанесения



Обведите верхнее и нижнее веко, продолжая линию по направлению вверх.

Черный



Очертите верхнее веко. У внешнего уголка глаза проведите стрелку вверх и на уровне нижнего века.

Коричневый



Подведите внутренний уголок глаза нижнего века и полностью верхнее веко, продолжая стрелку на внешнем уголке глаза.

Зеленый



Как придать глазам выразительность:



1. Нанесите светлый оттенок теней на веки по направлению к линии бровей.

2. Темным цветом оттените складочку и растушуйте, выходя за пределы светлого оттенка.



15368 Голубой Кварц



15368 Голубой Кварц

РЕСНИЦЫ

Для взгляда, перед которым невозможно устоять, нужно всего несколько правильных инструментов – и пара маленьких секретов.

1 Плавные изгибы

Придать ресницам кокетливый изгиб помогут специальные щипцы для завивки. Посмотри в зеркало, зафиксируй взгляд в одной точке и захвати щипчиками верхние ресницы. Сожми их и поддержи несколько секунд. При необходимости повтори еще раз. Запомни, что завивать можно только чистые, не покрытые тушью ресницы.



2 Рисунок тушью

Выбор цвета туши полностью зависит от твоей фантазии. Приложи кисточку к внутренней стороне верхних ресниц и одним вращательным движением прокрась их до самых кончиков. Дай высохнуть и нанеси второй слой. Для окрашивания нижних ресниц используй кисточку с остатками туши.



3 Четкость и разделение

Возьми специальную щеточку для ресниц и аккуратно расчеши и раздели верхние ресницы, прежде чем тушь успеет высохнуть. Так же осторожно расчеши нижние ресницы.



Цельные ресницы

Цельные ресницы приклеить значительно легче, однако они выглядят менее естественно. Нанеси специальный клей на край искусственных ресниц, возьми их пинцетом и осторожно приложи к центру века, потом слегка прижми слева и справа.

Небольшое дополнение

Отдельные волоски

Искусственные ресницы придадут дополнительную густоту и пышность твоим собственным. Возьми ресничку пинцетом, обманни в клей и аккуратно помести между настоящими. Дай клею высохнуть и переходи к наклеиванию следующих ресничек.



Идеальная форма губ



Очень тонкие губы

Для того чтобы придать им объем, очертите контур карандашом для губ чуть дальше линии Вашего естественного контура губ. Нанесите на губы помаду. Добавьте немного блеска для губ на середину нижней и верхней губы.



Слишком полные губы

Чтобы визуально уменьшить их, слегка припудрите кожу вокруг губ, обведите губы карандашом для губ по внутреннему контуру. Затем нанесите на губы помаду матового оттенка.



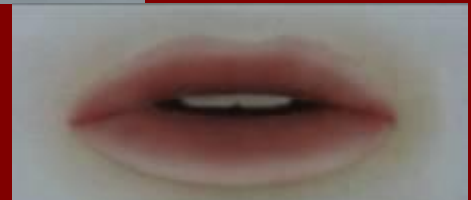
Уголки губ немного опущены вниз

Нанесите на них основу для макияжа или маскирующее средство светлого оттенка и слегка припудрите. Затем обведите губы карандашом по линии естественного контура, слегка "приподнимая" уголки губ. Нанесите губную помаду.



УВЕЛИЧИВАЕМ ОБЪЕМ

Хотите визуально увеличить губы? Выберите помаду и контурный карандаш одного оттенка. При этом контур проведите, немного выходя за естественную границу губ. Предпочтительно использовать яркую помаду с мерцающим блеском.



КОРРЕКТИРУЕМ ФОРМУ

Слишком полные губы можно скорректировать при помощи маскирующего средства. Нанесите его под помаду, затем обведите губы с внутренней стороны линии естественного контура карандашом темного оттенка. Предпочтительна матовая помада естественных цветов.



ПРИДАЕМ ЧУВСТВЕННОСТЬ

Чтобы губы смотрелись полнее, выберите контурный карандаш на оттенок темнее помады. Затем проведите мягкую вертикальную линию посередине. В завершение нанесите светлую помаду.



РУМЯНА

Весна — время сделать акцент на женственность: в макияже подчеркните безупречность кожи и придайте выразительность скулам. Цвета сезона варьируются от нежно-персиковых до бронзовых. Комбинируйте румяна, создавая оттенки античной розы и терракоты.

КРУГЛОЕ ЛИЦО

Чтобы скрыть пухлые щеки, коричневые румяна нанесите на височные впадины и на скулы, по косой «вытянутой» линии.



ТРЕУГОЛЬНОЕ ЛИЦО

Треугольное лицо сбалансируйте так: темные румяна на висках, светлые — на передней поверхности лица.



КВАДРАТНОЕ ЛИЦО

Если нижняя часть лица выглядит тяжеловато, ее можно уравновесить, наложив темные румяна на скулы в виде треугольника вершиной к вискам и на нижнюю челюсть сбоку.



